

# ÇIVRIL İLÇESİ YENİKÖY KÖYÜ ARAZİLERİNİN DEĞERLENDİRİLMESİ ve KULLANIM PLANLAMASI

Çivril ilçesi Yeniköy Köyü tarım arazilerinin Detaylı Temel Toprak Etüd ve Potansiyel Arazi Kullanım Haritalarının hazırlanması projesi sonucu; 5 farklı toprak serisi “**Beydilli, Işıklı, Kılıçardı, Tuğlu, Yeniköy**” ve 11 adet farklı haritalama birimi tespit edilmiştir.(Denizli ili topraklarının detaylı temel toprak etüd ve potansiyel arazi kullanım haritalarının hazırlanması projesi kitabı cilt-1 )

Yeniköy Köyünde İl ve İlçe Müdürlüğümüzün Teknik elemanlarınca öncelikli potansiyel ana ürün deseninin oluşturulması dikkate alınarak sulu ve kuru şartlarda tek ve çok yıllık ürünler tavsiye edilmiştir.

Projede tavsiye edilen öneriler dışında iç ve dış pazarlardaki arz ve talep değişimi de dikkate alınarak geliştirilecek yeni anaç ve ürün çeşitlerinin ekim ve dikimi de ürün desenine dâhil edilebilir.

## YENİKÖY KÖYÜ TARIM ARAZİLERİNİN ÖZELLİKLERİ

Proje Etüd Alanı	: 766 ha
Yeniköy Köyünün rakımı	: 835 m
Yıllık ortalama sıcaklık	: 13,1 °C
Yıllık ortalama yüksek sıcaklık	: 19,4 °C
Yıllık ortalama düşük sıcaklık	: 6,6 °C
En düşük ortalama sıcaklık ocak ayında	: -1,8 °C
Sonbahar en erken donlar 21 Eylül	: -3,1 °C
İlkbahar en geç donlar 15 Nisan	: -1,3 °C
En yüksek ortalama sıcaklık temmuz ayında	: 31,0 °C
Açık Günler Sayısı	: 159 gün
Bulutlu Günler Sayısı	: 145 gün
Kapalı Günler Sayısı	: 61 gün
En fazla aralık ayında olmak üzere Yıllık ortalama yağışı	: 446,3mm

Hafif ve orta taşlılık mevcuttur.

Araziler düz ve hafif eğime sahiptir

Toprakların bünyesi genel olarak tınlı, kumlu-tınlı, kumlu-killi-tınlı, siltli-tınlıdır

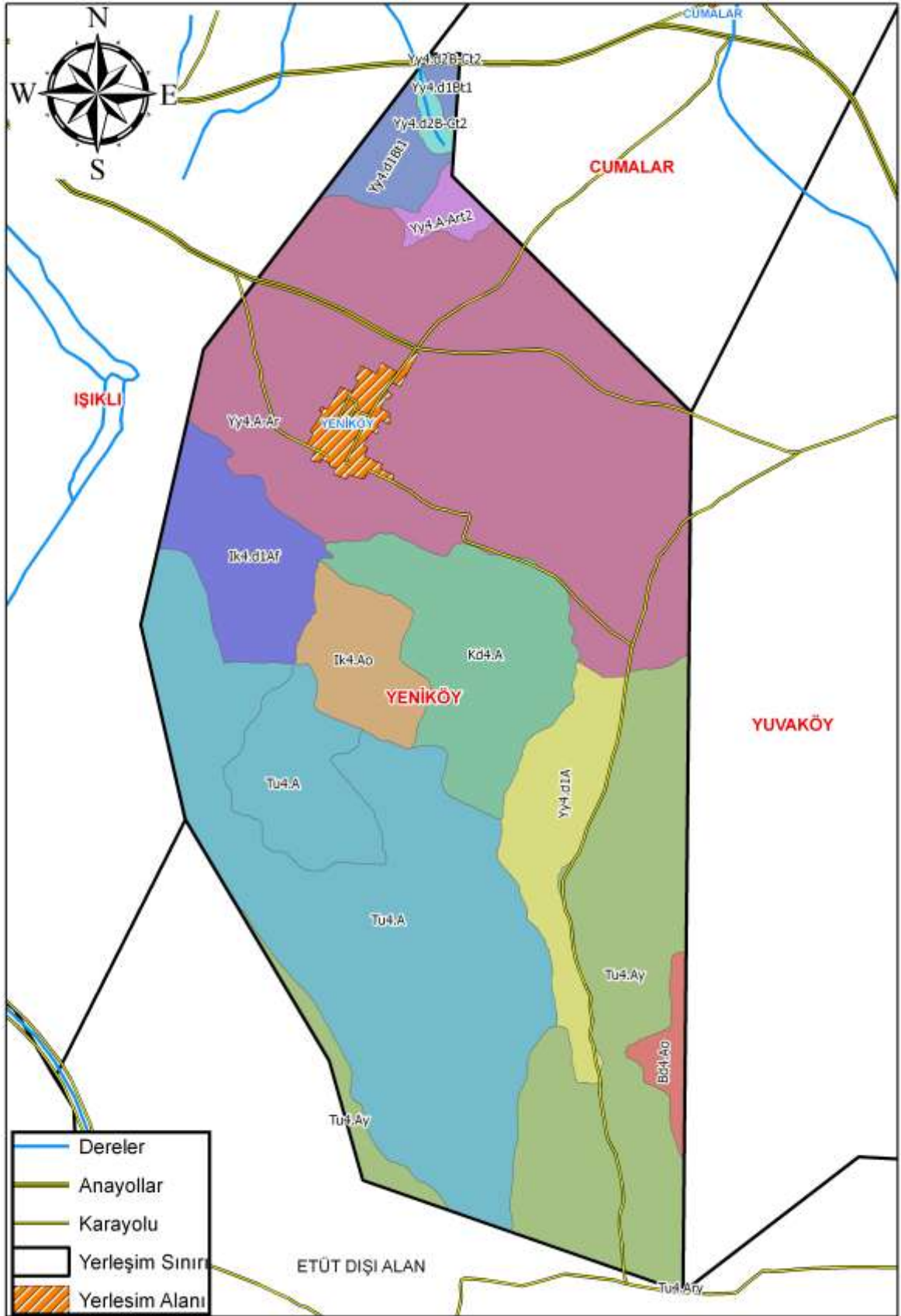
Kireç oranları % 1,22 ile % 72,29 ve pH 7,83 ile 8,40 arasında olup alkali topraklardır

Asit karakterli Amonyum sülfat, Triple süper fosfat, Potasyum Sülfat gibi gübreler tercih edilmeli, kükürt uygulaması yapılmalıdır

Genel olarak organik maddece fakirdir, çiftlik gübresi ve yeşil gübreleme yapılmalıdır

Topraklar, derin (90–120 cm) orta derin(50–90 cm) ve sığ (30–50 cm) dir

Yetiştiriciliği yapılacak olan ürün seçimi ve doğru bitki besleme için toprak, yaprak tahlillerinin yapılması gerekmektedir



## SERİLERİN DEĞERLENDİRİLMESİ

### 1-BEYDİLLİ SERİSİ

1-1 Bd4.Ao Yeniköy Köyü sınırları içerisinde Harita üzerinde Beydilli serisi adı ile kodlandırılan tarım arazilerinin özellikleri;

- 01- 3.Sınıf sorunlu tarım arazileri grubunda
- 02- Sulu tarıma az uygun
- 03- AKK(Arazi Kullanım Kabiliyet sınıfı) III. sınıf
- 04- Derinlik: Derin toprak yapısında (90-120cm)
- 05- Eğim: Düz(%0-1)
- 06- Tekstür: Kumlu- Killi-Tınlı, Orta drenaj, Taban suyu (60-90 cm)
- 07- Tarla Kapasitesi: % 41,09- Solma Noktası : % 21,25- Yararlı Su: % 19,84
- 08- pH: hafif alkali (8,12–8.34)
- 09- Kireç: Çok fazla kireçli (% 64.17–72.29), Ürün deseni oluşturmada sınırlayıcı
- 10- Organik Madde: Yeterli ( % 3.23–4.98)
- 11- Makro Elementler: Azot fakir (%0,15–0,32), Fosfor yeterli (3,09–31,50 kg/da)  
Potasyum az (5,19 – 10,61 kg/da)
- 12- Mikro Elementler: Demir fazla (19,64–89,55 ppm), Çinko yeterli (0,20–1,60 ppm)
- 13- Toprak Tekstürüne bağlı olarak damla sulama yöntemi önerilmektedir.
- 14- Drenaj sorunu çözüldüğü takdirde çok ve tek yıllık bitkiler önerilmektedir.

### Ürün Deseni Önerisi:

#### Sulu Şartlarda;

##### Meyvecilik:

Bağ

##### Sebzecilik:

Lahanagiller, Marul, Bamyası

##### Hububat:

Buğday, Arpa, Tritikale, Yulaf, Çavdar

##### Endüstri Bitkileri:

Kimyon, Anason, Haşhaş

##### Baklagiller:

Nohut, Mercimek, Bakla

##### Yem Bitkileri:

Fiğ

#### Kuru Şartlarda;

##### Meyvecilik:

Bağ

##### Hububat:

Buğday, Arpa, Tritikale, Yulaf, Çavdar

##### Endüstri Bitkileri:

Anason, Haşhaş, Kimyon

##### Baklagiller:

Nohut, Mercimek, Bamyası, Börülce

##### Yem Bitkileri:

Fiğ, Korunga, Mürdümük

## 2-IŞIKLI SERİSİ

2-1 İk4.Ao Yeniköy Köyü sınırları içerisinde Harita üzerinde Işıklı serisi adı ile kodlandırılan tarım arazilerinin özellikleri;

- 01- 2.Sınıf oldukça iyi tarım arazileri grubunda
- 02- Sulu tarıma az uygun
- 03- AKK(Arazi Kullanım Kabiliyet sınıfı) III. sınıf
- 04- Derinlik: Derin toprak yapısında (90-120cm)
- 05- Eğim: Düz(%0-1)
- 06- Tekstür: Tınlı, Killi-Tınlı – Orta Drenaj Taban Suyu (60-90cm'de)
- 07- Tarla Kapasitesi: % 22,67- Solma Noktası : % 11,40- Yararlı Su: % 11,27
- 08- pH: hafif alkali (7,94–8.40)
- 09- Kireç: Çok Fazla kireçli (% 16.24–29.61) Ürün deseni oluşturmada sınırlayıcıdır.
- 10- Organik Madde: Orta ( % 0.27–2.96)
- 11- Makro Elementler: Azot fakir (% 0,04–0,74), Fosfor yüksek (1,76–12,84 kg/da)  
Potasyum fazla ( 25,37–83,41 kg/da)
- 12- Mikro Elementler: Demir yeterli (11,13–86,63 ppm), Çinko yeterli (0,10–4,14 ppm)
- 13- Toprak Tekstürüne bağlı olarak damla sulama yöntemi önerilmektedir.
- 14- Drenaj sorunu çözüldüğü takdirde çok yıllık bitkiler önerilmektedir

### Ürün Deseni Önerisi:

#### Sulu Şartlarda;

##### Meyvecilik:

Elma, Armut, Bağ, Badem, Ceviz, Vişne

##### Sebzecilik:

Lahanagiller, Bamyası, Domates, Biber, Kabak, Ispanak, Marul, Soğan, Pırasa, Sarımsak

##### Hububat:

Buğday, Arpa, Triticale, Yulaf, Çavdar

##### Endüstri Bitkileri:

Patates, Ayçiçeği, Şeker Pancarı, Kimyon, Anason, Haşhaş

##### Baklagiller:

Nohut, Mercimek, Bezelye, Bakla, Barbunya

##### Yem Bitkileri:

Yonca, Hayvan Pancarı, Fiğ

#### Kuru Şartlarda;

##### Meyvecilik:

Bağ, Badem, Vişne

##### Hububat:

Buğday, Arpa, Triticale, Yulaf, Çavdar

##### Endüstri Bitkileri:

Kekik, Anason, Haşhaş, Kimyon

##### Baklagiller:

Nohut, Mercimek, Bamyası, Börülce

##### Yem Bitkileri:

Fiğ, Korunga, Mürdümük

2–2 İk4.d1Af Yeniköy Köyü sınırları içerisinde Harita üzerinde Işıklı serisi adı ile kodlandırılan tarım arazilerinin özellikleri;

- 01- 3 Sınıf sorunlu tarım arazileri grubunda
- 02- Özel Bitkilere uygun
- 03- AKK(Arazi Kullanım Kabiliyet sınıfı) III. sınıf
- 04- Derinlik: Derin toprak yapısında (90-120cm)
- 05- Eğim: Düz(%0-1)
- 06- Tekstür: Tınlı, Killi-Tınlı – Fena Drenaj Taban Suyu (30-60cm’de)
- 07- Tarla Kapasitesi: % 22,67- Solma Noktası : % 11,40- Yararlı Su: % 11,27
- 08- pH: hafif alkali (7,94–8.40)
- 09- Kireç: Çok Fazla kireçli (% 16.24–29.61) Ürün deseni oluşturmada sınırlayıcıdır.
- 10- Organik Madde: Orta ( % 0.27–2.96)
- 11- Makro Elementler: Azot fakir (% 0,04–0,74), Fosfor yüksek (1,76–12,84 kg/da)  
Potasyum fazla ( 25,37–83,41 kg/da)
- 12- Mikro Elementler: Demir yeterli (11,13–86,63 ppm), Çinko yeterli (0,10–4,14 ppm)
- 13- Toprak Tekstürüne bağlı olarak damla sulama yöntemi önerilmektedir.
- 14- Tarım Dışı; kullanıma uygun değildir
- 15- Drenaj sorunu çözüldüğü takdirde çok yıllık bitkiler önerilmektedir

### **Ürün Deseni Önerisi:**

#### **Sulu Şartlarda;**

##### **Meyvecilik:**

Elma, Armut, Bağ, Badem, Ceviz, Vişne

##### **Sebzecilik:**

Lahanagiller, Bamya, Domates, Biber, Karpuz, Kabak, Ispanak, Marul, Soğan, Pırasa

##### **Hububat:**

Buğday, Arpa, Triticale, Yulaf, Çavdar

##### **Endüstri Bitkileri:**

Patates, Ayçiçeği, Şeker Pancarı, Kimyon, Anason, Haşhaş

##### **Baklagiller:**

Nohut, Mercimek, Bezelye, Bakla, Barbunya

##### **Yem Bitkileri:**

Yonca, Hayvan Pancarı, Fiğ

#### **Kuru Şartlarda;**

##### **Meyvecilik:**

Bağ, Badem, Vişne

##### **Hububat:**

Buğday, Arpa, Triticale, Yulaf, Çavdar

##### **Endüstri Bitkileri:**

Kekik, Anason, Haşhaş, Kimyon

##### **Baklagiller:**

Nohut, Mercimek, Bamya, Börülce

##### **Yem Bitkileri:**

Fiğ, Korunga, Mürdümük

### **3-KILIÇARDI SERİSİ**

**3-1** Kd4A Yeniköy Köyü sınırları içerisinde Harita üzerinde Kılıçardı serisi adı ile kodlandırılan tarım arazilerinin özellikleri;

- 01- 1.Sınıf Seçkin tarım arazileri grubunda
- 02- Sulu tarıma çok uygun
- 03- AKK(Arazi Kullanım Kabiliyet sınıfı) I. sınıf
- 04- Derinlik: Orta derin toprak yapısında(50-90cm)
- 05- Eğim: Düz(%0-1)
- 06- Tekstür: Killi Tınlı
- 07- Tarla Kapasitesi: % 22,13- Solma Noktası : % 14,07- Yararlı Su: % 8,05
- 08- pH: Hafif alkali (8.02–8.32 )
- 09- Kireç: Fazla kireçli (%2,4–15.78)
- 10- Organik Madde: Fakir( %0.04–0.91)
- 11- Makro Elementler: Azot fakir(%0.04–0,12), Fosfor orta (2,08–6,55 kg/da) Potasyum orta(18,26–39,80 kg/da)
- 12- Mikro Elementler: Demir(4,77–8,99 ppm) yeterli, Çinko zayıf (0,10–0,30 ppm)
- 13- Toprak Tekstürüne bağlı olarak damla sulama yöntemi önerilmektedir.

#### **Ürün Deseni Önerisi:**

##### **Sulu Şartlarda;**

###### **Meyvecilik:**

Elma, Armut, Erik, Bağ, Badem

###### **Sebzecilik:**

Domates, Biber, Kavun, Karpuz, Kabak, Ispanak, Marul, Soğan, Pırasa, Sarımsak

###### **Hububat:**

Buğday, Arpa, Triticale, Yulaf, Çavdar

###### **Endüstri Bitkileri:**

Ayçiçeği, Şeker Pancarı, Anason, Haşhaş, Patates

###### **Baklagiller:**

Nohut, Bakla, Bezelye, Fasulye, Mercimek, Barbunya

###### **Yem Bitkileri:**

Yonca, Silajlık Mısır, Hayvan Pancarı, Sudan otu, Fiğ

##### **Kuru Şartlarda;**

###### **Meyvecilik:**

Bağ, Badem, Vişne

###### **Hububat:**

Buğday, Arpa, Triticale, Yulaf, Çavdar

###### **Endüstri Bitkileri:**

Anason, Haşhaş Kekik

###### **Baklagiller:**

Nohut, Mercimek, Börülce, Bamya

###### **Yem Bitkileri:**

Fiğ, Korunga, Mürdümük

## 4-TUĞLU SERİSİ

4-1 Tu4.A Yeniköy Köyü sınırları içerisinde Harita üzerinde Tuğlu serisi adı ile kodlandırılan tarım arazilerinin özellikleri;

- 01- 2.Sınıf oldukça iyi tarım arazileri grubunda
- 02- Sulu tarıma çok uygun
- 03- AKK(Arazi Kullanım Kabiliyet sınıfı) I. sınıf
- 04- Derinlik: Derin toprak yapısında (90-120cm)
- 05- Eğim: Düz(% 0-1)
- 06- Tekstür: Tınlı, Siltli-Tınlı
- 07- Tarla Kapasitesi: % 31,49- Solma Noktası : % 10,26- Yararlı Su: % 21,23
- 08- pH: hafif alkali (7,83–8.20)
- 09- Kireç: Çok fazla kireçli (% 8.17–43.49) Ürün deseni oluşturmada sınırlayıcıdır.
- 10- Organik Madde: Çok az( %0.03–0.81)
- 11- Makro Elementler: Azot fakir (%0,03–0,21), Fosfor yüksek (1,15– 13,34 kg/da)  
Potasyum yeterli (20,62–35,68 kg/da)
- 12- Mikro Elementler: Demir yeterli (6,40–16,93 ppm), Çinko orta (0,11–1,00 ppm)
- 13- Toprak Tekstürüne bağlı olarak damla sulama yöntemi önerilmektedir.

### Ürün Deseni Önerisi:

#### Sulu Şartlarda;

##### Meyvecilik:

Bağ, Badem

##### Sebzecilik:

Lahanagiller, Bamyas, Marul

##### Hububat:

Buğday, Arpa, Triticale, Yulaf, Çavdar

##### Endüstri Bitkileri:

Nane, Kimyon, Anason, Haşhaş

##### Baklagiller:

Nohut, Mercimek, Bezelye, Bakla, Barbunya

##### Yem Bitkileri:

Yonca, Fiğ

#### Kuru Şartlarda;

##### Meyvecilik:

Bağ, Badem

##### Hububat:

Buğday, Arpa, Triticale, Yulaf, Çavdar

##### Endüstri Bitkileri:

Kekik, Anason, Haşhaş, Kimyon

##### Baklagiller:

Nohut, Mercimek, Bamyas, Börülce

##### Yem Bitkileri:

Fiğ, Korunga, Mürdümük

4-2 Tu4.Ay Yeniköy Köyü sınırları içerisinde Harita üzerinde Tuğlu serisi adı ile kodlandırılan tarım arazilerinin özellikleri;

- 01- 2.Sınıf oldukça iyi tarım arazileri grubunda
- 02- Sulu tarıma orta uygun
- 03- AKK(Arazi Kullanım Kabiliyet sınıfı) II. sınıf
- 04- Derinlik: Derin toprak yapısında (90-120cm)
- 05- Eğim: Düz(% 0-1)
- 06- Tekstür: Tınlı, Siltli-Tınlı –Yetersiz drenajlı taban suyu 90–120 cm’de
- 07- Tarla Kapasitesi: % 31,49- Solma Noktası : % 10,26- Yararlı Su: % 21,23
- 08- pH: hafif alkali (7,83–8.20)
- 09- Kireç: Çok fazla kireçli (% 8.17–43.49) Ürün deseni oluşturmada sınırlayıcıdır.
- 10- Organik Madde: Çok az( %0.03–0.81)
- 11- Makro Elementler: Azot fakir (%0,03–0,21), Fosfor yüksek (1,15– 13,34 kg/da)  
Potasyum yeterli (20,62–35,68 kg/da)
- 12- Mikro Elementler: Demir yeterli (6,40–16,93 ppm), Çinko orta (0,11–1,00 ppm)
- 13- Toprak Tekstürüne bağlı olarak damla sulama yöntemi önerilmektedir.

### **Ürün Deseni Önerisi:**

#### **Sulu Şartlarda;**

##### **Meyvecilik:**

Bağ, Badem

##### **Sebzecilik:**

Lahanagiller, Bamya, Marul

##### **Hububat:**

Buğday, Arpa, Tritikale, Yulaf, Çavdar

##### **Endüstri Bitkileri:**

Kimyon, Anason, Haşhaş

##### **Baklagiller:**

Nohut, Mercimek, Bezelye, Barbunya

##### **Yem Bitkileri:**

Yonca, Fiğ

#### **Kuru Şartlarda;**

##### **Meyvecilik:**

Bağ, Badem

##### **Hububat:**

Buğday, Arpa, Tritikale, Yulaf, Çavdar

##### **Endüstri Bitkileri:**

Kekik, Anason, Haşhaş, Kimyon

##### **Baklagiller:**

Nohut, Mercimek, Bamya, Börülce

##### **Yem Bitkileri:**

Fiğ, Korunga, Mürdümük



## 5-YENİKÖY SERİSİ

5-1 Yy4.d1Bt1 Yeniköy Köyü sınırları içerisinde Harita üzerinde Yeniköy serisi adı ile kodlandırılan tarım arazilerinin özellikleri;

- 01- 2.Sınıf oldukça iyi tarım arazileri grubunda
- 02- Sulu tarıma orta uygun
- 03- AKK(Arazi Kullanım Kabiliyet sınıfı) II. sınıf
- 04- Derinlik: Derin toprak yapısında (90-120cm), Az taşlı
- 05- Eğim: Hafif eğim (%2-6)
- 06- Tekstür: Tınlı
- 07- Tarla Kapasitesi: % 20,44- Solma Noktası : % 6,73- Yararlı Su: % 13,71
- 08- pH: hafif alkali (8.04–8.35)
- 09- Kireç: Orta kireçli (% 1.22–7.31)
- 10- Organik Madde: Çok az( %0.23–0.61)
- 11- Makro Elementler: Azot fakir (%0,04–0,08), Fosfor orta (2,16–5,57 kg/da) Potasyum orta (13,81–42,14 kg/da)
- 12- Mikro Elementler: Demir orta (2,31–3,16 ppm), Çinko fakir (0,15-1,02 ppm)
- 13- Toprak Tekstürüne bağlı olarak damla sulama yöntemi önerilmektedir.

### Ürün Deseni Önerisi:

#### Sulu Şartlarda;

##### Meyvecilik:

Elma, Armut, Ayva, Şeftali, Kayısı, Kiraz, Vişne, Erik, Bağ, Badem

##### Sebzecilik:

Domates, Biber, Karpuz, Kabak, Lahanagiller, Ispanak, Soğan, Pırasa, Marul, Sarımsak

##### Hububat:

Buğday, Arpa, Triticale, Yulaf, Çavdar

##### Endüstri Bitkileri:

Patates, Ayçiçeği, Şeker Pancarı, Mısır, Kimyon, Anason, Haşhaş

##### Baklagiller:

Nohut, Mercimek, Bezelye, Fasulye, Bakla, Barbunya

##### Yem Bitkileri:

Yonca, Silajlık Mısır, Hayvan Pancarı, Sudan otu, Fiğ

#### Kuru Şartlarda;

##### Meyvecilik:

Bağ, Badem

##### Hububat:

Buğday, Arpa, Triticale, Yulaf, Çavdar

##### Endüstri Bitkileri:

Anason, Haşhaş, Kimyon

##### Baklagiller:

Nohut, Mercimek, Bamya, Börülce

##### Yem Bitkileri:

Fiğ, Korunga, Mürdümük

5-2 Yy4.A-Art2 Yeniköy Köyü sınırları içerisinde Harita üzerinde Yeniköy serisi adı ile kodlandırılan tarım arazilerinin özellikleri;

- 01- 2.Sınıf oldukça iyi tarım arazileri grubunda
- 02- Sulu tarıma orta uygun
- 03- AKK(Arazi Kullanım Kabiliyet sınıfı) II. sınıf
- 04- Derinlik: Derin toprak yapısında (90-120cm), Orta taşlı
- 05- Eğim: Düz –Hafif dalgalı (%0-2)
- 06- Tekstür: Tınlı
- 07- Tarla Kapasitesi: % 20,44- Solma Noktası : % 6,73- Yararlı Su: % 13,71
- 08- pH: hafif alkali (8.04–8.35)
- 09- Kireç: Orta kireçli (%1.22–7.31)
- 10- Organik Madde: Çok az( %0.23–0.61)
- 11- Makro Elementler: Azot fakir (%0,04–0,08), Fosfor orta (2,16–5,57 kg/da) Potasyum orta (13,81–42,14 kg/da)
- 12- Mikro Elementler: Demir orta (2,31–3,16 ppm), Çinko fakir (0,15-1,02 ppm)
- 13- Toprak Tekstürüne bağlı olarak damla sulama yöntemi önerilmektedir.

### **Ürün Deseni Önerisi:**

#### **Sulu Şartlarda;**

##### **Meyvecilik:**

Elma, Armut, Ayva, Şeftali, Kayısı, Kiraz, Vişne, Erik, Bağ, Badem

##### **Sebzecilik:**

Domates, Biber, Karpuz, Kabak, Lahanagiller, Ispanak, Soğan, Pırasa, Marul, Sarımsak

##### **Hububat:**

Buğday, Arpa, Tritikale, Yulaf, Çavdar

##### **Endüstri Bitkileri:**

Patates, Ayçiçeği, Şeker Pancarı, Mısır, Kimyon, Anason, Haşhaş

##### **Baklagiller:**

Nohut, Mercimek, Bezelye, Fasulye, Bakla, Barbunya

##### **Yem Bitkileri:**

Yonca, Silajlık Mısır, Hayvan Pancarı, Sudan otu, Fiğ

#### **Kuru Şartlarda;**

##### **Meyvecilik:**

Bağ, Badem

##### **Hububat:**

Buğday, Arpa, Tritikale, Yulaf, Çavdar

##### **Endüstri Bitkileri:**

Anason, Haşhaş, Kimyon

##### **Baklagiller:**

Nohut, Mercimek, Bamya, Börülce

##### **Yem Bitkileri:**

Fiğ, Korunga, Mürdümük

5-3 Yy4.A-Ar Yeniköy Köyü sınırları içerisinde Harita üzerinde Yeniköy serisi adı ile kodlandırılan tarım arazilerinin özellikleri;

- 01- 1.Seçkin tarım arazileri grubunda
- 02- Sulu tarıma çok uygun
- 03- AKK(Arazi Kullanım Kabiliyet sınıfı) I. sınıf
- 04- Derinlik: Derin toprak yapısında (90-120cm)
- 05- Eğim: Düz –Hafif dalgalı (%0-2)
- 06- Tekstür: Tınlı
- 07- Tarla Kapasitesi: % 20,44- Solma Noktası : % 6,73- Yararlı Su: % 13,71
- 08- pH: hafif alkali (8.04–8.35)
- 09- Kireç: Orta kireçli (%1.22–7.31)
- 10- Organik Madde: Çok az( %0.23–0.61)
- 11- Makro Elementler: Azot fakir (%0,04–0,08), Fosfor orta (2,16–5,57 kg/da) Potasyum orta (13,81–42,14 kg/da)
- 12- Mikro Elementler: Demir orta (2,31–3,16 ppm), Çinko fakir (0,15-1,02 ppm)
- 13- Toprak Tekstürüne bağlı olarak damla sulama yöntemi önerilmektedir.

### **Ürün Deseni Önerisi:**

#### **Sulu Şartlarda;**

##### **Meyvecilik:**

Elma, Armut, Ayva, Şeftali, Kayısı, Kiraz, Vişne, Erik, Bağ, Badem

##### **Sebzecilik:**

Domates, Biber, Karpuz, Kabak, Lahanagiller, Ispanak, Soğan, Pırasa, Marul, Sarımsak

##### **Hububat:**

Buğday, Arpa, Tritikale, Yulaf, Çavdar

##### **Endüstri Bitkileri:**

Patates, Ayçiçeği, Şeker Pancarı, Mısır, Kimyon, Anason, Haşhaş

##### **Baklagiller:**

Nohut, Mercimek, Bezelye, Fasulye, Bakla, Barbunya

##### **Yem Bitkileri:**

Yonca, Silajlık Mısır, Hayvan Pancarı, Sudan otu, Fiğ

#### **Kuru Şartlarda;**

##### **Meyvecilik:**

Bağ, Badem

##### **Hububat:**

Buğday, Arpa, Tritikale, Yulaf, Çavdar

##### **Endüstri Bitkileri:**

Anason, Haşhaş, Kimyon

##### **Baklagiller:**

Nohut, Mercimek, Bamya, Börülce

##### **Yem Bitkileri:**

Fiğ, Korunga, Mürdümük

5-4 Yy4.A-Ar Yeniköy Köyü sınırları içerisinde Harita üzerinde Yeniköy serisi adı ile kodlandırılan tarım arazilerinin özellikleri;

- 01- 1.Seçkin tarım arazileri grubunda
- 02- Sulu tarıma çok uygun
- 03- AKK(Arazi Kullanım Kabiliyet sınıfı) I. sınıf
- 04- Derinlik: Derin toprak yapısında (90-120cm)
- 05- Eğim: Düz –Hafif dalgalı (%0-2)
- 06- Tekstür: Tınlı
- 07- Tarla Kapasitesi: % 20,44- Solma Noktası : % 6,73- Yararlı Su: % 13,71
- 08- pH: hafif alkali (8.04–8.35)
- 09- Kireç: Orta kireçli (%1.22–7.31)
- 10- Organik Madde: Çok az( %0.23–0.61)
- 11- Makro Elementler: Azot fakir (%0,04–0,08), Fosfor orta (2,16–5,57 kg/da) Potasyum orta (13,81–42,14 kg/da)
- 12- Mikro Elementler: Demir orta (2,31–3,16 ppm), Çinko fakir (0,15-1,02 ppm)
- 13- Toprak Tekstürüne bağlı olarak damla sulama yöntemi önerilmektedir.

### **Ürün Deseni Önerisi:**

#### **Sulu Şartlarda;**

##### **Meyvecilik:**

Elma, Armut, Ayva, Şeftali, Kayısı, Kiraz, Vişne, Erik, Bağ, Badem

##### **Sebzecilik:**

Domates, Biber, Karpuz, Kabak, Lahanagiller, Ispanak, Soğan, Pırasa, Marul, Sarımsak

##### **Hububat:**

Buğday, Arpa, Triticale, Yulaf, Çavdar

##### **Endüstri Bitkileri:**

Patates, Ayçiçeği, Şeker Pancarı, Mısır, Kimyon, Anason, Haşhaş

##### **Baklagiller:**

Nohut, Mercimek, Bezelye, Fasulye, Barbunya

##### **Yem Bitkileri:**

Yonca, Silajlık Mısır, Hayvan Pancarı, Sudan otu, Fiğ

#### **Kuru Şartlarda;**

##### **Meyvecilik:**

Bağ, Badem

##### **Hububat:**

Buğday, Arpa, Triticale, Yulaf, Çavdar

##### **Endüstri Bitkileri:**

Anason, Haşhaş, Kimyon

##### **Baklagiller:**

Nohut, Mercimek, Bamya, Börülce

##### **Yem Bitkileri:**

Fiğ, Korunga, Mürdümük

5-5 Yy4.d1-A Yeniköy Köyü sınırları içerisinde Harita üzerinde Yeniköy serisi adı ile kodlandırılan tarım arazilerinin özellikleri;

- 01- 1.Seçkin tarım arazileri grubunda
- 02- Sulu tarıma çok uygun
- 03- AKK(Arazi Kullanım Kabiliyet sınıfı) II. sınıf
- 04- Derinlik: Derin toprak yapısında (90-120cm)
- 05- Eğim: Düz (%0-1)
- 06- Tekstür: Tınlı
- 07- Tarla Kapasitesi: % 20,44- Solma Noktası : % 6,73- Yararlı Su: % 13,71
- 08- pH: hafif alkali (8.04-8.35)
- 09- Kireç: Orta kireçli (% 1.22-7.31)
- 10- Organik Madde: Çok az( %0.23-0.61)
- 11- Makro Elementler: Azot fakir (%0,04-0,08), Fosfor orta (2,16-5,57 kg/da) Potasyum orta (13,81-42,14 kg/da)
- 12- Mikro Elementler: Demir orta (2,31-3,16 ppm), Çinko fakir (0,15-1,02 ppm)
- 13- Toprak Tekstürüne bağlı olarak damla sulama yöntemi önerilmektedir.

### **Ürün Deseni Önerisi:**

#### **Sulu Şartlarda;**

##### **Meyvecilik:**

Elma, Armut, Ayva, Şeftali, Kayısı, Kiraz, Vişne, Erik, Bağ, Badem

##### **Sebzecilik:**

Domates, Biber, Karpuz, Kabak, Lahanagiller, Ispanak, Soğan, Pırasa, Marul, Sarımsak

##### **Hububat:**

Buğday, Arpa, Tritikale, Yulaf, Çavdar

##### **Endüstri Bitkileri:**

Patates, Ayçiçeği, Şeker Pancarı, Mısır, Kimyon, Anason, Haşhaş

##### **Baklagiller:**

Nohut, Mercimek, Bezelye, Fasulye, Bakla, Barbunya

##### **Yem Bitkileri:**

Yonca, Silajlık Mısır, Hayvan Pancarı, Sudan otu, Fiğ

#### **Kuru Şartlarda;**

##### **Meyvecilik:**

Bağ, Badem

##### **Hububat:**

Buğday, Arpa, Tritikale, Yulaf, Çavdar

##### **Endüstri Bitkileri:**

Anason, Haşhaş, Kimyon

##### **Baklagiller:**

Nohut, Mercimek, Bamya, Börülce

##### **Yem Bitkileri:**

Fiğ, Korunga, Mürdümük

<b>MEYVELER</b>			
<b>YUMUŞAK ÇEKİRDEKLİLER</b>			
<b>Tür</b>	<b>Anaç</b>		<b>Çeşit ve Tozlayıcılar</b>
Elma	Derin Top.(90 cm yukarı)	Sığ- Orta derin 30-90 cm arası	Red delicious grubu (Red chief, Scarlet spur, Starkrimson delicious, Starking delicious, Clear red) Golden d. Grubu (Golden Reinders, Golden Smoothe, Starks spur golden) Jonagold grubu( Triploid) Jonagored Gala grubu (Galaxy gala, Mondial gala) Braeburn grubu, Fuji grubu, Summerred, Jersey mac (erkenci)
	Çöğür MM109 MM111 MM106(ağır top. Hassas) M26(spur çeşitlere) M9	M26 M9	
Armut	Yabani armut, OHXF333klonanacı BA 29 Quince A	BA 29 Quince A	Abete fetel, Deveci, Keiffer, June Beauty, June Gold, Morettini, D. D. Comice, Santa Maria, Williams, Ankara
Ayva	Çöğür BA 29 Quince A	BA 29 Quince A	Eşme, Limon
<b>SERT ÇEKİRDEKLİLER</b>			
<b>Tür</b>	<b>Anaç</b>		<b>Çeşit ve Tozlayıcılar</b>
Kiraz	İdris(Mahlep)Kurak şartlara dayanıklı Kuş Kirazı (Kuvvetli anaç) Maxma 14 Yarı bodur SL 64 ( idris klonu) Gisela 6 Yarı bodur		0900 Ziraat X (Starks gold, Bigarreau goucher, Lambert, Stella) Sweet Heart, Stella, Van X Bigarreau goucher, Bing, (Bahçe tesis ederken en az üç çeşit tozlayıcı bulunmalıdır.)
Şeftali ve Nektarin	Çöğür GF677 Myrobolan 29C		Redheaven, Red globe, Glohaven, Creast haven, Monroe Elegant lady (Orta geç ve geç çeşitler) Nektarin: Sweet lady, Silver lite, Fairline, Caldesi 2020 Spring time, Early red, Dixired erkenci
Kayısı	Zerdali A, Zerdali Myrobolan 29C (Klonal anaç) Myrobolan GF31 (Klonal anaç) Orta derinde Klonal anaç tercih edilmelidir.		Roksana, Aprikos(Iğdır), Hasanbey, Alyanak, Şekerpare
Erik	Yabani Erik Myroblon29-C Pixy		Orta mevsim (Black Diamond Black Beauty, Ozark Premier) Geççiler (Angelino, TC Sun, Autumn giant, October sun Avrupa grubu (Stanley, President, Frenze 90 ) İlkbahar geç donlardan etkilenme riski bulunduğu orta ve geççi çeşitler önerilmektedir.
Vişne	Mahlep, SL-64		Kütahya

<b>SERT KABUKLULAR</b>		
<b>Tür</b>	<b>Anaç</b>	<b>Çeşit ve Tozlayıcılar</b>
Badem	Acıbadem (kuru alanlarda) GF677 (Sulu alanlarda)	Ferragnes X Ferrodel X Ferrostar, (geç çiçek açan çeşitler) Teksas X Nonpareil X Ne plus ultra (orta geççi çeşitler) İlkbahar geç donlardan etkilenme riski bulunduğundan orta ve geççi çeşitler önerilmektedir
Ceviz	Yabani ceviz Balaban	Chandler, X Franquette, Şebin X Bilecik (geç ve orta geç çiçek açan çeşitler)
<b>BAĞ ve DİĞER MEYVE TÜRLERİ</b>		
<b>Tür</b>	<b>Anaç</b>	<b>Çeşit ve Tozlayıcılar</b>
Bağ	99 R 110 R SO-4 420-A 1103 P 41-B 140 Rug.(%20-30 Kirece dayanıklı)	Kadınparmağı, Alfons, Royal, Mevlana(Çardak terbiye sistemi), Razaki, İtalya, Red globe(Olgunlaşma riski olabilir), (sofralık), Sultani Çekirdeksiz, Hamburg Misketi Çal karası, Kalecik karası, Boğazkere, Öküzgözü (Rakım 850 metreden yükseklerde tavsiye edilmemeli, Taban alanlarda olgunlaşma riski var. Sığ toprak ve güney yamaçlara tavsiye edilmeli,) (sanayilik)

## MEYVELERDE DİKİM ARALIKLARI

Tür	Anaç	Sıra Arası (m)	Sıra Üzeri (m)
Bağ		3,5	2
		4	2-2,5
Elma	M9	3,5	1-1,5
	M106	4	2-2,5
	M111	4	3-3,5
	Çögür(Normal çeşit)	5	4
	Çögür(Spur çeşit)	4	1,5-2
Armut	BA29	4	2
	Quince A	4	2,5-3
	OHF*333	4	3-4
	Çögür	4	4
	Çögür	5	5
Ayva	Vegetatif Anaçlar	5	4-4,5
Kiraz	Gisela6 Maxma14	4	4
	Gisela6 Maxma14	5	3-5
	Çögür	6	6
	Çögür	7	7
Kayısı	Vegetatif anaçlar	5	4-5
	Çögür Anaçlar	8	6-8
Şeftali	Vegetatif anaçlar	5	3-4
	Çögür Anaçlar	4	4
	Çögür Anaçlar	5	5
Erik	Vegetatif anaçlar	5	4-5
	Çögür Anaçlar	8	7
Badem	GF677	5	5
	GF677	6	6
	Çögür Anaçlar	6	6
	Çögür Anaçlar	7	7
Ceviz	Çögür Anaçlar	8	8
	Çögür Anaçlar	10	10



<b>SERİN İKLİM TAHİLLARİ</b>		
Buğday	Makarnalık	Çeşit 1252, Kızıltan 91, Yelken, Kunduru 1149 (organik madde yüksek ister.)
	Ekmeklik	Pehlivan (sulu alanlara özellikle geçi bölgeleri için) Demir2000(kuraklığa performansı iyi), Tosunbey Bayraktar2000 (Kuruda 200-300 kg (kuraklığa en dayanıklı) Bezostaya, Atay 85, Gerek 79
Arpa	Yemlik ve sanayilik	Tarm92, Karatay94, Tokak, Kral 97, Erginel 90(6 sıralı)
Triticale	Yemlik ve sanayilik	Tatlıcak 97(yüksek yerlere), Karma 2000,Presto
Yulaf, Çavdar	Yemlik ve sanayilik	Faikbey, Seydişehir, Checota

<b>BAKLAGİLLER</b>		
(ph yüksek olan yerler için önerilir pH5,5-9 arası.)		
Nohut	Sanayilik,	Sarı 98 (sarileblebilik), Hisar (Kırmızı, Antraknoza kısmen dayanıklı)
	Sofralık	Gökçe, Sarı 98, Yaşa 05, Menemen-92, Uzunlu, Er, Işık 05
Mercimek		Meyveci2001, Sultan 1 (yazlık yeşil)
Fasulye	Kuru (Dane)	Noyanbey-98, Akman-98, Göynük, Yunus, Önceler(Barbunya)
	Taze	Ticari çeşitler, Barbunya
Börülce		Karagöz, Akız (Ege Ziraat), (Poyraz)Biotek firma
Bakla	Yeşil gübre	Eresen 87
Bezelye		Ticari çeşitler

<b>ENDÜSTRİ BİTKİLERİ</b>		
Şeker pancarı		Signal
Patates	Derin toprak, organik madde, Kumlu tınlı Yemeklik	(Orta ekenci)MARABEL, (Orta geççi)AGRIA, MARFONA, LATONA, WANGOGH, FABULO, PROVENTA
	Sanayilik	AGRIA
Haşhaş		TMO1, TMO2, TMO3
Mısır		Tatlı Mısır, Cindarı, Sanayilik tohumlar, Ticari çeşitler
Anason		Yerel çeşitler
Kimyon		Yerel çeşitler
Kekik		İzmir Kekigi
Ayçiçeği	Yağlık	Ticari çeşitler
	Çerezlik	Ticari çeşitler

<b>SEBZE</b>		
Domates		Sofralık ve Sanayilik F1 ve Kompozit çeşitler
Biber		Sofralık ve Sanayilik F1 ve Kompozit çeşitler
Kavun		Ticari F1 çeşitler
Karpuz		Ticari F1 çeşitler
Lahana		Ticari F1 çeşitler
Kırmızı Lahana		Ticari çeşitler
Brokoli		Ticari çeşitler
Bamya		Ticari çeşitler
Karnıbahar		Ticari çeşitler
Kabak		Ticari F1 çeşitler
Pırasa		Ticari çeşitler
Ispanak		Ticari F1 çeşitler
Marul		Ticari F1 çeşitler
Nane		
Soğan		Sofralık ve Sanayilik F1 ve Kompozit çeşitler
Sarımsak		Ticari çeşitler

<b>YEM BİTKİLERİ</b>		
Yonca		Bilensoy 80(soğuk yerler için), Alsancak, Ticari çeşitler(Dormantlık düzeyi 7-7,5 olmalıdır.)
Fiğ	Macar fiğ.	Altınova 2002, Budak, Ege Beyazı 79, Oğuz-2002
	Adi fiğ.	Selçuk 99, Cumhuriyet 99, Kubilay 82
Korunga		Özerbey-03, Lütfi Bey
Mürdümük		Gürbüz-2001
H.Pancarı		Ticari çeşitler
S.Mısır		Kompozit Arifiye, Ticari çeşitler
Sudan Otu		Gözde 80, Ticari çeşitler