

## ÇİVRİL BAYAT KÖYÜ ARAZİLERİNİN DEĞERLENDİRİLMESİ ve KULLANIM PLANLAMASI

Çivril İlçesi Bayat Köyü tarım arazilerinin Detaylı Temel Toprak Etüd ve Potansiyel Arazi Kullanım Haritalarının hazırlanması projesi sonucu;  
12 farklı toprak serisi “Akçaköy, Beyelli, Bozönü, Çayağzı, Çeşmealtı, Gevrekli, Menderes, Taşkın, Taşküsen, Tuğlu, Yağlıkara, Yeşilyaka ) ve 26 adet farklı haritalama biriminden oluşmaktadır.(Denizli ili topraklarının detaylı temel toprak etüt ve potansiyel arazi kullanım haritalarının hazırlanması projesi kitabı cilt-1 )

Bayat Köyünde İl ve İlçe Müdürlüğümüzün Teknik elemanlarınca öncelikli potansiyel ana ürün deseninin oluşturulması dikkate alınarak sulu ve kuru şartlarda tek ve çok yıllık ürünler tavsiye edilmiştir.

Projede tavsiye edilen öneriler dışında iç ve dış pazarlardaki arz ve talep değişimi de dikkate alınarak geliştirilecek yeni anaç ve ürün çeşitlerinin ekim ve dikimi de ürün desenine dâhil edilebilir.

### BAYAT KÖYÜNÜN TARIM ARAZİLERİNİN ÖZELLİKLERİ

Proje Etüt Alanı	: 1458 ha
Bayat Köyünün rakımı	: 845 m
Yıllık ortalama sıcaklık	: 13,1 °C
Yıllık ortalama yüksek sıcaklık	: 19,4 °C
Yıllık ortalama düşük sıcaklık	: 6,6 °C
En düşük ortalama sıcaklık ocak ayında	: -1,8 °C
En yüksek ortalama sıcaklık temmuz ayında	: 31 °C
Sonbaharda en erken don tarihi 21 Eylül	: -3,1 °C
İlkbaharda en geç don tarihi 15 Nisan	: -1,3 °C
Açık Günler Sayısı	: 159 gün
Bulutlu Günler Sayısı	: 145 gün
Kapalı Günler Sayısı	: 61 gün
En fazla aralık ayında olmak üzere Yıllık ortalama yağışı	: 446,3 mm

Kireç oranları % 7,96 ile % 38,19 ve pH 7,65 ile 10,05 arasında olup alkali topraklardır  
Asit karakterli Amonyum sülfat, Triple süper fosfat, Potasyum Sülfat gibi gübreler tercih edilmeli, kükürt uygulaması yapılmalıdır

Genel olarak organik maddece fakirdir, çiftlik gübresi ve yeşil gübreleme yapılmalıdır

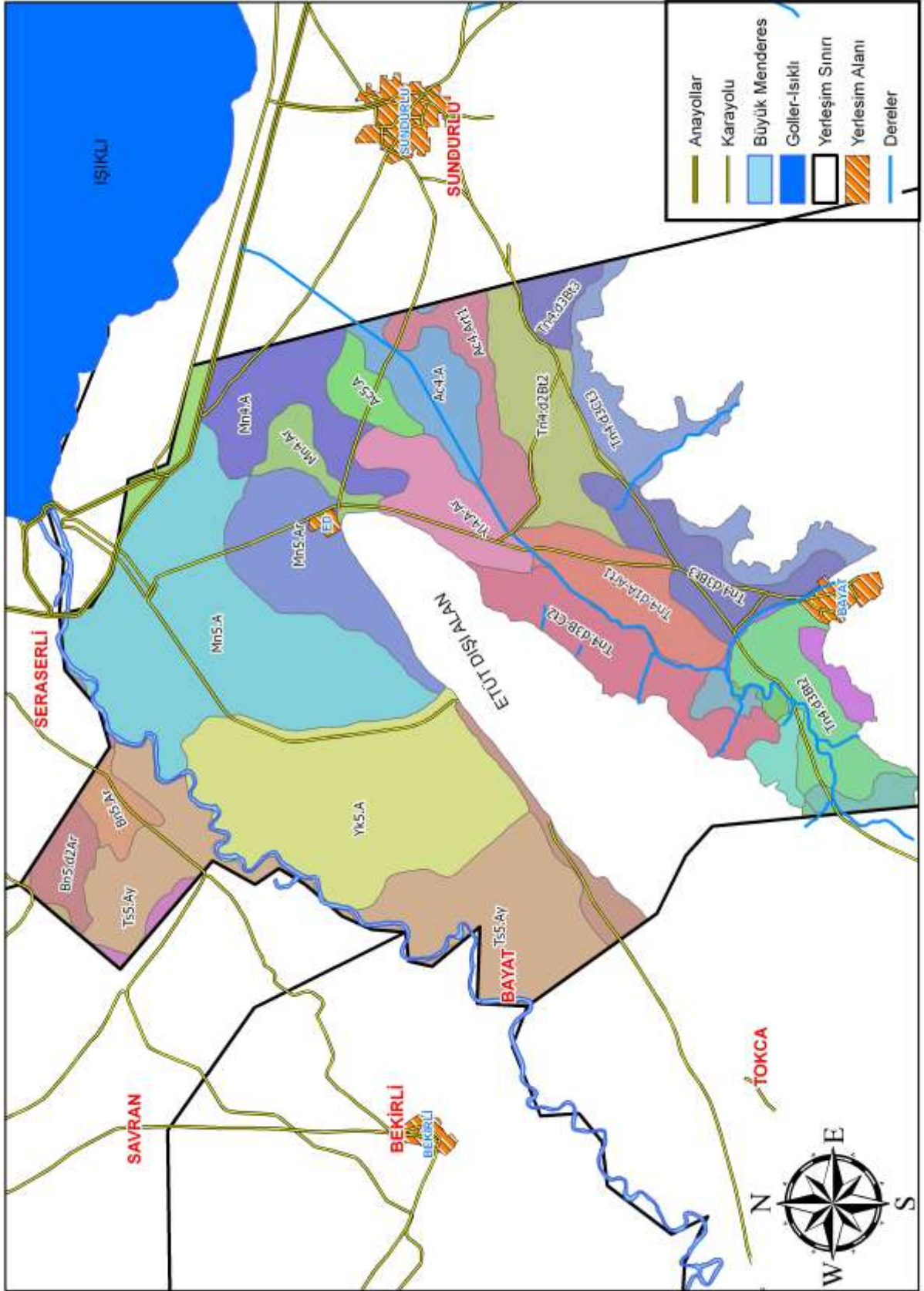
Hafif ve orta taşlılık mevcuttur

Araziler düz, düze yakın, hafif ve orta eğime sahiptir

Toprakların bünyesi genel olarak kil ağırlıklı olup killi, kumlu-killi-tınlı, kumlu-tınlı, killi-tınlı

Topraklar sığ (30-50cm), orta derin (50-90cm) ve derin (90-120 cm)'dir

Yetiştiriciliği yapılacak olan ürün seçimi ve doğru bitki besleme için toprak, yaprak tahlillerinin yapılması gerekmektedir



# SERİLERİN DEĞERLENDİRİLMESİ

## 1-AKÇAKÖY SERİSİ

**1-1.** Ac5.A Bayat Köyü sınırları içerisinde Harita üzerinde Akçaköy serisi adı ile kodlandırılan tarım arazilerinin özellikleri;

01. 2.Sınıf oldukça iyi tarım arazileri grubunda
02. Sulu tarıma çok uygun
03. AKK(Arazi Kullanım Kabiliyet sınıfı) II. sınıf
04. Derinlik: Derin toprak yapısında(90-120cm)
05. Eğim: Düz (%0-1)
06. Tekstür: Tınlı-Kumlu Tınlı
07. Tarla Kapasitesi: % 17.35- Solma Noktası: % 7.76-Yararlı Su: % 9.59
08. pH: Hafif alkali (8.23-8.84)
09. Kireç: Orta kireçli ( % 1.81-10.81)
10. Organik Madde: Fakir( 0.04-0,39)
11. Makro Elementler: Azot fakir(%0.02-0,06), Fosfor orta(1,03-6,54 kg/da) ve Potasyum miktarı yeterli(14,60-50,93 kg/da)
12. Mikro Elementler: Demir yeterli (2,40-7,81 ppm), Çinko fakir (0,04-0,74 ppm)
13. Toprak Tekstürüne bağlı olarak damla sulama yöntemi önerilmektedir.

### Ürün Deseni Önerisi:

#### Sulu Şartlarda;

##### **Meyvecilik:**

Armut, Elma, Ayva, Kiraz, Kayısı, Şeftali, Vişne, Bağ, Badem, Ceviz, Böğürtlen

##### **Sebzecilik:**

Domates, Biber, Kavun, Karpuz, Kabak, Marul, Ispanak, Bamya, Lahanagiller, Soğan, Maydanoz, Roka, Tere, Dereotu

##### **Hububat:**

Buğday, Arpa, Tritikale, Yulaf, Çavdar

##### **Endüstri Bitkileri:**

Ayçiçeği, Mısır, Anason, Şeker Pancarı, Kimyon, Haşhaş, Patates, Nane

##### **Baklagiller:**

Nohut, Mercimek, Bakla, Bezelye, Fasulye, Barbunya

##### **Yem Bitkileri:**

Yonca, Silajlık Mısır, Hayvan pancarı, Sudan otu, Fiğ

#### Kuru Şartlarda;

##### **Meyvecilik:**

Bağ, Badem, Vişne

##### **Hububat:**

Buğday, Arpa, Tritikale, Yulaf, Çavdar

##### **Endüstri Bitkileri:**

Anason, Kekik, Kimyon, Haşhaş

##### **Baklagiller:**

Nohut, Mercimek, Börülce, Bamya

##### **Yem Bitkileri:**

Fiğ, Korunga, Mürdümük

**1-2.** Ac4.A Bayat Köyü sınırları içerisinde Harita üzerinde Akçaköy serisi adı ile kodlandırılan tarım arazilerinin özellikleri;

01. 2.Sınıf oldukça iyi tarım arazileri grubunda
02. Sulu tarıma çok uygun
03. AKK(Arazi Kullanım Kabiliyet sınıfı) I. sınıf
04. Derinlik: Derin toprak yapısında(90-120cm)
05. Eğim: Düz (%0–1)
06. Tekstür: Tınlı-Kumlu Tınlı
07. Tarla Kapasitesi: % 17.35- Solma Noktası: % 7.76-Yararlı Su: % 9.59
08. pH: Hafif alkali (8.23–8.84)
09. Kireç: Orta kireçli ( % 1.81–10.81)
10. Organik Madde: Fakir( 0.04–0,39)
11. Makro Elementler: Azot fakir(%0.02–0,06), Fosfor orta(1,03–6,54 kg/da) ve Potasyum miktarı yeterli(14,60–50,93 kg/da)
12. Mikro Elementler: Demir yeterli (2,40–7,81 ppm), Çinko fakir (0,04–0,74 ppm)
13. Toprak Tekstürüne bağlı olarak damla sulama yöntemi önerilmektedir.

### **Ürün Deseni Önerisi:**

#### **Sulu Şartlarda;**

##### **Meyvecilik:**

Armut, Elma, Ayva, Kiraz, Kayısı, Şeftali, Vişne, Bağ, Badem, Ceviz, Böğürtlen

##### **Sebzecilik:**

Domates, Biber, Kavun, Karpuz, Kabak, Marul, Ispanak, Bamyacı, Lahanagiller, Soğan, Maydanoz, Roka, Tere, Dereotu

##### **Hububat:**

Buğday, Arpa, Triticale, Yulaf, Çavdar

##### **Endüstri Bitkileri:**

Ayçiçeği, Mısır, Anason, Şeker Pancarı, Kimyon, Haşhaş, Patates, Nane

##### **Baklagiller:**

Nohut, Mercimek, Bakla, Bezelye, Fasulye, Barbunya

##### **Yem Bitkileri:**

Yonca, Silajlık Mısır, Hayvan pancarı, Sudan otu, Fiğ

#### **Kuru Şartlarda;**

##### **Meyvecilik:**

Bağ, Badem, Vişne

##### **Hububat:**

Buğday, Arpa, Triticale, Yulaf, Çavdar

##### **Endüstri Bitkileri:**

Anason, Kekik, Kimyon, Haşhaş

##### **Baklagiller:**

Nohut, Mercimek, Börölce, Bamyacı

##### **Yem Bitkileri:**

Fiğ, Korunga, Mürdümük

**1-3.** Ac4.Art1 Bayat Köyü sınırları içerisinde Harita üzerinde Akçaköy serisi adı ile kodlandırılan tarım arazilerinin özellikleri;

01. 2.Sınıf oldukça iyi tarım arazileri grubunda
02. Sulu tarıma çok uygun
03. AKK(Arazi Kullanım Kabiliyet sınıfı) II. sınıf
04. Derinlik: Derin toprak yapısında(90-120cm) Az taşlı
05. Eğim: Hafif dalgalı(% 1-2)
06. Tekstür: Tınlı-Kumlu Tınlı
07. Tarla Kapasitesi: % 17.35- Solma Noktası: % 7.76-Yararlı Su: % 9.59
08. pH: Hafif alkali (8.23-8.84)
09. Kireç: Orta kireçli ( % 1.81-10.81)
10. Organik Madde: Fakir( 0.04-0,39)
11. Makro Elementler: Azot fakir(%0.02-0,06), Fosfor orta(1,03-6,54 kg/da) ve Potasyum miktarı yeterli(14,60-50,93 kg/da)
12. Mikro Elementler: Demir yeterli (2,40-7,81 ppm), Çinko fakir (0,04-0,74 ppm)
13. Toprak Tekstürüne bağlı olarak damla sulama yöntemi önerilmektedir.

### **Ürün Deseni Önerisi:**

#### **Sulu Şartlarda;**

##### **Meyvecilik:**

Armut, Elma, Ayva, Kiraz, Kayısı, Şeftali, Vişne, Bağ, Badem, Ceviz, Böğürtlen

##### **Sebzecilik:**

Domates, Biber, Karpuz, Kabak, Marul, Ispanak, Bamya, Lahanağiller, Soğan, Maydanoz

##### **Hububat:**

Buğday, Arpa, Triticale, Yulaf, Çavdar

##### **Endüstri Bitkileri:**

Ayçiçeği, Mısır, Anason, Şeker Pancarı, Kimyon, Haşhaş, Patates

##### **Baklagiller:**

Nohut, Mercimek, Bakla, Bezelye, Fasulye, Barbunya

##### **Yem Bitkileri:**

Yonca, Silajlık Mısır, Hayvan Pancarı, Sudan otu, Fiğ

#### **Kuru Şartlarda;**

##### **Meyvecilik:**

Bağ, Badem, Vişne

##### **Hububat:**

Buğday, Arpa, Triticale, Yulaf, Çavdar

##### **Endüstri Bitkileri:**

Anason, Kekik, Kimyon, Haşhaş

##### **Baklagiller:**

Nohut, Mercimek, Börülce, Bamya

##### **Yem Bitkileri:**

Fiğ, Korunga, Mürdümük

## 2-BOZÖNÜ SERİSİ

2-1. Bn5.Ar Bayat Köyü sınırları içerisinde Harita üzerinde Bozönü serisi adı ile kodlandırılan tarım arazilerinin özellikleri;

01. 2.Sınıf oldukça iyi tarım arazileri grubunda
02. Sulu tarıma orta uygun
03. AKK(Arazi Kullanım Kabiliyet sınıfı) III. sınıf
04. Derinlik: Derin toprak yapısında (90–120 cm)
05. Eğim: Hafif dalgalı (% 1–2)
06. Tekstür: Killi
07. Tarla Kapasitesi: % 34,47 - Solma Noktası: % 23,82-Yararlı Su: % 10,65
08. pH: Hafif alkali (7.96–8.22 )
09. Kireç: Fazla kireçli (% 17.61–20.90)
10. Organik Madde: Fakir ( %0.12–0,76)
11. Makro Elementler: Azot fakir (%0,04–0,08), Fosfor orta (1,24–5,29 kg/da), Potasyum yeterli (43,92–96,97kg/da)
12. Mikro Elementler: Demir yeterli (6,46–8,05 ppm), Çinko fakir (0,05–0,44 ppm)
13. Toprak Tekstürüne bağlı olarak damla sulama yöntemi önerilmektedir.

### Ürün Deseni Önerisi:

#### Sulu Şartlarda;

##### Meyvecilik:

Elma, Armut, Erik, Vişne, Bağ, Badem, Ceviz

##### Sebzecilik:

Marul, Ispanak, Bamyacı, Lahanagiller, Maydanoz

##### Hububat:

Buğday, Arpa, Triticale, Yulaf, Çavdar

##### Endüstri Bitkileri:

Ayçiçeği, Anason, Kimyon, Şeker Pancarı

##### Baklagiller:

Nohut, Fasulye, Mercimek, Börölce

##### Yem Bitkileri:

Yonca, Hayvan Pancarı, Fiğ

#### Kuru Şartlarda;

##### Meyvecilik:

Bağ, Badem

##### Hububat:

Buğday, Arpa, Triticale, Yulaf, Çavdar

##### Endüstri Bitkileri:

Kimyon, Anason, Kekik

##### Baklagiller:

Nohut, Mercimek, Börölce

##### Yem Bitkileri:

Fiğ, Korunga, Mürdümük

**2-2.** Bn5.d2Ar Bayat Köyü sınırları içerisinde Harita üzerinde Bozönü serisi adı ile kodlandırılan tarım arazilerinin özellikleri;

01. 2.Sınıf oldukça iyi tarım arazileri grubunda
02. Sulu tarıma az uygun
03. AKK(Arazi Kullanım Kabiliyet sınıfı) III. sınıf
04. Derinlik: Orta Derin toprak yapısında (50–90 cm)
05. Eğim: Hafif dalgalı (%1–2)
06. Tekstür: Killi
07. Tarla Kapasitesi: %34,47 - Solma Noktası: % 23,82-Yararlı Su: % 10,65
08. pH: Hafif alkali (7.96–8.22 )
09. Kireç: Fazla kireçli (%17.61–20.90)
10. Organik Madde: Fakir ( %0.12–0,76)
11. Makro Elementler: Azot fakir (%0,04–0,08), Fosfor orta (1,24–5,29 kg/da), Potasyum yeterli (43,92–96,97kg/da)
12. Mikro Elementler: Demir yeterli (6,46–8,05 ppm), Çinko fakir (0,05–0,44 ppm)
13. Toprak Tekstürüne bağlı olarak damla sulama yöntemi önerilmektedir.

### **Ürün Deseni Önerisi:**

#### **Sulu Şartlarda;**

##### **Meyvecilik:**

Elma, Armut, Erik, Vişne, Bağ, Badem

##### **Sebzecilik:**

Marul, Ispanak, Bamyacı, Lahanagiller, Maydanoz

##### **Hububat:**

Buğday, Arpa, Tritikale, Yulaf, Çavdar

##### **Endüstri Bitkileri:**

Ayçiçeği, Anason, Kimyon, Şeker Pancarı

##### **Baklagiller:**

Nohut, Fasulye, Mercimek, Börülce

##### **Yem Bitkileri:**

Yonca, Hayvan Pancarı, Fiğ

#### **Kuru Şartlarda;**

##### **Meyvecilik:**

Bağ, Badem

##### **Hububat:**

Buğday, Arpa, Tritikale, Yulaf, Çavdar

##### **Endüstri Bitkileri:**

Kekik, Kimyon, Anason,

##### **Baklagiller:**

Nohut, Mercimek, Börülce

##### **Yem Bitkileri:**

Fiğ, Korunga, Mürdümük

**2-3.** Bn5.Ay Bayat Köyü sınırları içerisinde Harita üzerinde Bozönü serisi adı ile kodlandırılan tarım arazilerinin özellikleri;

01. 2.Sınıf oldukça iyi tarım arazileri grubunda
02. Sulu tarıma orta uygun
03. AKK(Arazi Kullanım Kabiliyet sınıfı) III. sınıf
04. Derinlik: Derin toprak yapısında (90–120 cm)
05. Eğim: Düz(%0-1)
06. Tekstür: Killi, Yetersiz drenaj, Taban suyu (90–120 cm)
07. Tarla Kapasitesi: %34,47 - Solma Noktası: % 23,82-Yararlı Su: % 10,65
08. pH: Hafif alkali (7.96–8.22 )
09. Kireç: Fazla kireçli (% 17.61–20.90)
10. Organik Madde: Fakir ( %0.12–0,76)
11. Makro Elementler: Azot fakir (%0,04–0,08), Fosfor orta (1,24–5,29 kg/da), Potasyum yeterli (43,92–96,97kg/da)
12. Mikro Elementler: Demir yeterli (6,46–8,05 ppm), Çinko fakir (0,05–0,44 ppm)
13. Toprak Tekstürüne bağlı olarak damla sulama yöntemi önerilmektedir.
14. Drenaj sorunu çözüldüğü takdirde çok yıllık bitkiler önerilmektedir.

### **Ürün Deseni Önerisi:**

#### **Sulu Şartlarda;**

##### **Meyvecilik:**

Elma, Armut, Erik, Vişne, Bağ, Badem, Ceviz

##### **Sebzecilik:**

Marul, Ispanak, Bamya, Lahanagiller, Maydanoz

##### **Hububat:**

Buğday, Arpa, Triticale, Yulaf, Çavdar

##### **Endüstri Bitkileri:**

Ayçiçeği, Anason, Kimyon, Şeker Pancarı

##### **Baklagiller:**

Nohut, Fasulye, Mercimek, Börülce

##### **Yem Bitkileri:**

Yonca, Hayvan Pancarı, Fiğ

#### **Kuru Şartlarda;**

##### **Meyvecilik:**

Bağ, Badem, Vişne

##### **Hububat:**

Buğday, Arpa, Triticale, Yulaf, Çavdar

##### **Endüstri Bitkileri:**

Kekik, Kimyon, Anason

##### **Baklagiller:**

Nohut, Mercimek, Börülce

##### **Yem Bitkileri:**

Fiğ, Korunga, Mürdümük



### 3- BEYELLİ SERİSİ

3-1. By5.A Bayat Köyü sınırları içerisinde Harita üzerinde Beyelli serisi adı ile kodlandırılan tarım arazilerinin özellikleri;

01. 2.Sınıf Oldukça iyi tarım arazileri grubunda
02. Sulu tarıma çok uygun
03. AKK(Arazi Kullanım Kabiliyet sınıfı) II. sınıf
04. Derinlik: Derin toprak yapısında (90-120 cm)
05. Eğim: Düz(%0-1)
06. Tekstür: Killi Tınlı
07. Tarla Kapasitesi: % 19,97 - Solma Noktası: % 17,53-Yararlı Su: % 2,44
08. pH: Hafif alkali (8.16–8.18)
09. Kireç: Fazla kireçli (% 18.50 – 24.29)
10. Organik Madde: Fakir ( %0.16–0,50)
11. Makro Elementler: Azot fakir(%0,06–0,09), Fosfor fakir (2,13–6,21 kg/da), Potasyum yeterli (74,95–120,44 kg/da)
12. Mikro Elementler: Demir orta (1,53–5,11 ppm), Çinko fakir (0,07–0,15 ppm)
13. Toprak Tekstürüne bağlı olarak damla sulama yöntemi önerilmektedir.

#### Ürün Deseni Önerisi:

##### Sulu Şartlarda;

###### Meyvecilik:

Armut, Elma, Kayısı, Vişne, Bağ, Badem, Ceviz

###### Sebzecilik:

Domates, Biber, Marul, Ispanak, Bamya, Lahanagiller

###### Hububat:

Buğday, Arpa, Tritikale, Yulaf, Çavdar

###### Endüstri Bitkileri:

Ayçiçeği, Şeker Pancarı, Anason, Kimyon, Haşhaş, Mısır

###### Baklagiller:

Nohut, Mercimek, Fasulye, Bakla, Bezelye

###### Yem Bitkileri:

Yonca, Silajlık Mısır, Hayvan Pancarı, Sudan otu, Fiğ

##### Kuru Şartlarda;

###### Meyvecilik:

Bağ, Badem

###### Hububat:

Buğday, Arpa, Tritikale, Yulaf, Çavdar

###### Endüstri Bitkileri:

Anason, Kekik, Kimyon, Haşhaş

###### Baklagiller:

Nohut, Mercimek, Bakla, Börülce

###### Yem Bitkileri:

Fiğ, Korunga, Mürdümük

## 4-ÇEŞMEALTI SERİSİ

4-1. Cm5.d1.Ar-Bt1 Bayat Köyü sınırları içerisinde Harita üzerinde Çeşmealtı serisi adı ile kodlandırılan tarım arazilerinin özellikleri;

01. 2. Sınıf oldukça iyi tarım arazileri grubunda
02. Sulu tarıma orta uygun
03. AKK(Arazi Kullanım Kabiliyet sınıfı) II. sınıf
04. Derinlik: Derin toprak yapısında (90-120cm), Az taşlı
05. Eğim: Hafif dalgalı-Hafif eğimli (%1-6)
06. Tekstür: Killi tınlı
07. Tarla Kapasitesi: %32,27 - Solma Noktası: % 19,67-Yararlı Su: % 12,60
08. pH: Hafif alkali (7.84-8.16)
09. Kireç: Fazla kireçli (%5.52-16.65)
10. Organik Madde: Fakir (% 0.55-1.53)
11. Makro Elementler: Azot fakir (%0,08-0,18), Fosfor orta(2,36-9,77 kg/da), Potasyum yeterli (46,18-110,05kg/da)
12. Mikro Elementler: Demir orta (3,34-4,89 ppm), Çinko fakir (0,08-0,41 ppm)
13. Toprak Tekstürüne bağlı olarak damla sulama yöntemi önerilmektedir

### Ürün Deseni Önerisi:

#### Sulu Şartlarda;

##### Meyvecilik:

Elma, Armut, Ayva, Şeftali, Kiraz, Kayısı, Vişne, Böğürtlen, Bağ, Badem, Ceviz

##### Sebzecilik:

Domates, Ispanak, Marul, Kavun, Karpuz, Lahanagiller, Bamya, Pırasa, Soğan, Sarımsak

##### Hububat:

Buğday, Arpa, Tritikale, Yulaf, Çavdar

##### Endüstri Bitkileri:

Ayçiçeği, Anason, Mısır, Kimyon, Haşhaş

##### Baklagiller:

Nohut, Mercimek, Fasulye, Bakla, Bezelye

##### Yem Bitkileri:

Yonca, Silajlık Mısır, Sudan otu, Fiğ

#### Kuru Şartlarda;

##### Meyvecilik:

Bağ, Badem, Ceviz

##### Hububat:

Buğday, Arpa, Tritikale, Yulaf, Çavdar

##### Endüstri Bitkileri:

Kekik, Kimyon, Haşhaş, Anason

##### Baklagiller:

Nohut, Mercimek, Börülce

##### Yem Bitkileri:

Fiğ, Korunga, Mürdümük

## 5-ÇAYAĞZI SERİSİ

5-1. Cy4.d3Bt2 Bayat Köyü sınırları içerisinde Harita üzerinde Çayağzı serisi adı ile kodlandırılan tarım arazilerinin özellikleri;

01. 3.Sınıf sorunlu tarım arazileri grubunda
02. Sulu tarıma az uygun
03. AKK(Arazi Kullanım Kabiliyet sınıfı) IV. sınıf
04. Derinlik: Sığ toprak yapısında (30-50 cm), Orta taşlı
05. Eğim: Hafif eğim(%2-6)
06. Tekstür: Tınlı
07. Tarla Kapasitesi: %21,74 - Solma Noktası: % 11,83 -Yararlı Su: % 9.90
08. pH: Hafif alkali (8.00–8.20)
09. Kireç: Fazla kireçli (%16.41–24.38)
10. Organik Madde: Fakir (%0.14–0.88)
11. Makro Elementler: Azot fakir (%0,04-0,09), Fosfor orta (0,64-6,49kg/da), Potasyum yeterli (19,30-60,35 kg/da)
12. Mikro Elementler: Demir orta (1,75-3,76 ppm), Çinko fakir (0,05-0,16 ppm)
13. Toprak Tekstürüne bağlı olarak damla sulama yöntemi önerilmektedir.

### Ürün Deseni Önerisi:

#### Sulu Şartlarda;

##### Meyvecilik:

Vişne, Bağ, Badem

##### Sebzecilik:

Domates, Marul, Lahanagiller, Bamya

##### Hububat:

Buğday, Arpa, Tritikale, Yulaf, Çavdar

##### Endüstri Bitkileri:

Haşhaş, Kimyon, Anason

##### Baklagiller:

Nohut, Fasulye, Mercimek

##### Yem Bitkileri:

Fiğ

#### Kuru Şartlarda;

##### Meyvecilik:

Badem, Bağ, Vişne

##### Hububat:

Buğday, Arpa, Tritikale, Yulaf, Çavdar

##### Endüstri Bitkileri:

Kekik, Haşhaş, Anason, Kimyon

##### Baklagiller:

Nohut, Mercimek, Börülce

##### Yem Bitkileri:

Fiğ, Korunga, Mürdümük

## 6- GEVREKLİ SERİSİ

6-1. Gr4.d3B-Ct1 Bayat Köyü sınırları içerisinde Harita üzerinde Gevrekli serisi adı ile kodlandırılan tarım arazilerinin özellikleri;

01. 3.Sınıf sorunlu tarım arazileri grubunda
02. Sulu tarıma az uygun
03. AKK(Arazi Kullanım Kabiliyet sınıfı) IV. sınıf
04. Derinlik: Sığ toprak yapısında(30-50cm), Az taşlı
05. Eğim: Hafif eğim- Orta eğim (%2-12)
06. Tekstür: Siltli Killi
07. Tarla Kapasitesi: % 16.75 - Solma Noktası: % 6,40 -Yararlı Su: % 10,35
08. pH: Hafif alkali (8.17-8.29)
09. Kireç: Çok Fazla kireçli (%28.13-32.30)Ürün deseni oluşturmada sınırlayıcı
10. Organik Madde: Fakir (% 0.48-0.53)
11. Makro Elementler: Azot fakir(%0,05-0.05), Fosfor fakir (3.21-4.65 kg/da), Potasyum yeterli (65.89-49.10 kg/da)
12. Mikro Elementler: Demir yeterli (3.22-5.43ppm), Çinko zayıf (0.10-0.14ppm)
13. Toprak Tekstürüne bağlı olarak damla sulama yöntemi önerilmektedir

### Ürün Deseni Önerisi:

#### Sulu Şartlarda;

##### Meyvecilik:

Elma, Armut, Erik, Bağ, Badem

##### Sebzecilik:

Domates, Ispanak, Kabak, Soğan, Marul, Tere, Lahanagiller, Maydanoz, Bamyacı

##### Hububat:

Buğday, Arpa, Tritikale, Yulaf, Çavdar

##### Endüstri Bitkileri:

Anason, Kimyon, Haşhaş

##### Baklagiller:

Nohut, Mercimek, Bakla

##### Yem Bitkileri:

Fiğ, Korunga, Mürdümük

#### Kuru Şartlarda;

##### Meyvecilik:

Bağ, Badem

##### Hububat:

Buğday, Arpa, Tritikale, Yulaf, Çavdar

##### Endüstri Bitkileri:

Kekik, Kapari, Anason, Kimyon, Haşhaş

##### Baklagiller:

Nohut, Mercimek, Bamyacı, Börülce

##### Yem Bitkileri:

Fiğ, Korunga, Mürdümük

## 7-MENDERES SERİSİ

**7-1** Mn5.A Bayat Köyü sınırları içerisinde Harita üzerinde Menderes serisi adı ile kodlandırılan tarım arazilerinin özellikleri;

01. 2.Sınıf oldukça iyi tarım arazileri grubunda
02. Sulu tarıma çok uygun
03. AKK(Arazi Kullanım Kabiliyet sınıfı) II. sınıf
04. Derinlik: Derin toprak yapısında(90–120 cm)
05. Eğim: Düz (%0–1)
06. Tekstür: Killi Tınlı
07. Tarla Kapasitesi: % 24,17 - Solma Noktası: % 12,45 -Yararlı Su: % 11,72
08. pH: Hafif alkali (7.96–8.29 )
09. Kireç: Fazla kireçli (% 13.00–16.24)
10. Organik Madde: Fakir (%0.07–1,59)
11. Makro Elementler: Azot Fakir (% 0.04–0.10), Fosfor orta (0.74–8.80 kg/da), Potasyum yeterli(13.95–50.16 kg/da)
12. Mikro Elementler: Demir yeterli(4.33–6.15 ppm), Çinko fakir (0.07–0.19 ppm)
13. Toprak Tekstürüne bağlı olarak damla sulama yöntemi önerilmektedir.

### Ürün Deseni Önerisi:

#### Sulu Şartlarda;

##### **Meyvecilik:**

Kiraz, Elma, Armut, Erik, Kayısı, Şeftali, Ayva, Vişne, Böğürtlen, Bağ, Badem, Ceviz

##### **Sebzecilik:**

Domates, Soğan, Kavun, Karpuz, Kabak, Ispanak, Marul, Maydanoz

##### **Hububat:**

Buğday, Arpa, Tritikale, Yulaf, Çavdar

##### **Endüstri Bitkileri:**

Ayçiçeği, Şeker Pancarı, Mısır, Anason, Kimyon, Haşhaş, Nane

##### **Baklagiller:**

Nohut, Mercimek, Fasulye, Börülce, Bakla, Barbunya

##### **Yem Bitkileri:**

Yonca, Silajlık Mısır, Hayvan Pancarı, Sudan otu, Fiğ

#### Kuru Şartlarda;

##### **Meyvecilik:**

Bağ, Badem, Vişne

##### **Hububat:**

Buğday, Arpa, Tritikale, Yulaf, Çavdar

##### **Endüstri Bitkileri:**

Anason, Kekik, Kimyon, Haşhaş

##### **Baklagiller:**

Nohut, Mercimek, Bamya

##### **Yem Bitkileri:**

Fiğ, Korunga, Mürdümük

**7-2** Mn4. A Bayat Köyü sınırları içerisinde Harita üzerinde Menderes serisi adı ile kodlandırılan tarım arazilerinin özellikleri;

01. 2.Sınıf oldukça iyi tarım arazileri grubunda
02. Sulu tarıma çok uygun
03. AKK(Arazi Kullanım Kabiliyet sınıfı) I. sınıf
04. Derinlik: Derin toprak yapısında(90-120 cm)
05. Eğim: Düz (%0-1)
06. Tekstür: Killi Tınlı
07. Tarla Kapasitesi: % 24,17 - Solma Noktası: % 12,45 -Yararlı Su: % 11,72
08. pH: Hafif alkali (7.96–8.29 )
09. Kireç: Fazla kireçli (% 13.00–16.24)
10. Organik Madde: Fakir (%0.07–1,59)
11. Makro Elementler: Azot Fakir (% 0.04-0.10), Fosfor orta (0.74-8.80 kg/da), Potasyum yeterli(13.95-50.16 kg/da)
12. Mikro Elementler: Demir yeterli(4.33-6.15 ppm), Çinko fakir (0.07-0.19 ppm)
13. Toprak Tekstürüne bağlı olarak damla sulama yöntemi önerilmektedir.

### **Ürün Deseni Önerisi:**

#### **Sulu Şartlarda;**

##### **Meyvecilik:**

Kiraz, Elma, Armut, Erik, Kayısı, Şeftali, Ayva, Vişne, Böğürtlen, Bağ, Badem, Ceviz

##### **Sebzecilik:**

Domates, Soğan, Kavun, Karpuz, Kabak, Ispanak, Marul, Maydanoz

##### **Hububat:**

Buğday, Arpa, Triticale, Yulaf, Çavdar

##### **Endüstri Bitkileri:**

Ayçiçeği, Şeker Pancarı, Mısır, Anason, Kimyon, Haşhaş, Nane

##### **Baklagiller:**

Nohut, Mercimek, Fasulye, Börülce, Bakla, Barbunya

##### **Yem Bitkileri:**

Yonca, Silajlık Mısır, Hayvan Pancarı, Sudan otu, Fiğ

#### **Kuru Şartlarda;**

##### **Meyvecilik:**

Bağ, Badem, Vişne

##### **Hububat:**

Buğday, Arpa, Triticale, Yulaf, Çavdar

##### **Endüstri Bitkileri:**

Anason, Kekik, Kimyon, Haşhaş

##### **Baklagiller:**

Nohut, Mercimek, Bamya

##### **Yem Bitkileri:**

Fiğ, Korunga, Mürdümük

**7-3.** Mn4.Ar Bayat Köyü sınırları içerisinde Harita üzerinde Menderes serisi adı ile kodlandırılan tarım arazilerinin özellikleri;

01. 2.Sınıf oldukça iyi tarım arazileri grubunda
02. Sulu tarıma çok uygun
03. AKK(Arazi Kullanım Kabiliyet sınıfı) I. sınıf
04. Derinlik: Derin toprak yapısında(90-120 cm)
05. Eğim: Hafif dalgalı (%0-1)
06. Tekstür: Killi Tınlı
07. Tarla Kapasitesi: % 24,17 - Solma Noktası: % 12,45 -Yararlı Su: % 11,72
08. pH: Hafif alkali (7.96–8.29 )
09. Kireç: Fazla kireçli (% 13.00–16.24)
10. Organik Madde: Fakir (%0.07–1,59)
11. Makro Elementler: Azot Fakir (% 0.04-0.10), Fosfor orta (0.74-8.80 kg/da), Potasyum yeterli(13.95-50.16 kg/da)
12. Mikro Elementler: Demir yeterli(4.33-6.15 ppm), Çinko fakir (0.07-0.19 ppm)
13. Toprak Tekstürüne bağlı olarak damla sulama yöntemi önerilmektedir.

### **Ürün Deseni Önerisi:**

#### **Sulu Şartlarda;**

##### **Meyvecilik:**

Kiraz, Elma, Armut, Erik, Kayısı, Şeftali, Ayva, Vişne, Böğürtlen, Bağ, Badem, Ceviz

##### **Sebzecilik:**

Domates, Soğan, Kavun, Karpuz, Kabak, Ispanak, Marul, Maydanoz

##### **Hububat:**

Buğday, Arpa, Triticale, Yulaf, Çavdar

##### **Endüstri Bitkileri:**

Ayçiçeği, Şeker Pancarı, Mısır, Anason, Kimyon, Haşhaş, Nane

##### **Baklagiller:**

Nohut, Mercimek, Fasulye, Börülce, Bakla, Barbunya

##### **Yem Bitkileri:**

Yonca, Silajlık Mısır, Hayvan Pancarı, Sudan otu, Fiğ

#### **Kuru Şartlarda;**

##### **Meyvecilik:**

Bağ, Badem, Vişne

##### **Hububat:**

Buğday, Arpa, Triticale, Yulaf, Çavdar

##### **Endüstri Bitkileri:**

Anason, Kekik, Kimyon, Haşhaş

##### **Baklagiller:**

Nohut, Mercimek, Bamya

##### **Yem Bitkileri:**

Fiğ, Korunga, Mürdümük

**7-4.** Mn5. Ar Bayat Köyü sınırları içerisinde Harita üzerinde Menderes serisi adı ile kodlandırılan tarım arazilerinin özellikleri;

01. 2.Sınıf oldukça iyi tarım arazileri grubunda
02. Sulu tarıma çok uygun
03. AKK(Arazi Kullanım Kabiliyet sınıfı) II. sınıf
04. Derinlik: Derin toprak yapısında(90-120 cm)
05. Eğim: Hafif dalgalı (%0-1)
06. Tekstür: Killi Tınlı
07. Tarla Kapasitesi: % 24,17 - Solma Noktası: % 12,45 -Yararlı Su: % 11,72
08. pH: Hafif alkali (7.96–8.29 )
09. Kireç: Fazla kireçli (% 13.00–16.24)
10. Organik Madde: Fakir (%0.07–1,59)
11. Makro Elementler: Azot Fakir (% 0.04-0.10), Fosfor orta (0.74-8.80 kg/da), Potasyum yeterli(13.95-50.16 kg/da)
12. Mikro Elementler: Demir yeterli(4.33-6.15 ppm), Çinko fakir (0.07-0.19 ppm)
13. Toprak Tekstürüne bağlı olarak damla sulama yöntemi önerilmektedir.

### **Ürün Deseni Önerisi:**

#### **Sulu Şartlarda;**

##### **Meyvecilik:**

Kiraz, Elma, Armut, Erik, Kayısı, Şeftali, Ayva, Vişne, Böğürtlen, Bağ, Badem, Ceviz

##### **Sebzecilik:**

Domates, Soğan, Kavun, Karpuz, Kabak, Ispanak, Marul, Maydanoz

##### **Hububat:**

Buğday, Arpa, Triticale, Yulaf, Çavdar

##### **Endüstri Bitkileri:**

Ayçiçeği, Şeker Pancarı, Mısır, Anason, Kimyon, Haşhaş, Nane

##### **Baklagiller:**

Nohut, Mercimek, Fasulye, Börülce, Bakla, Barbunya

##### **Yem Bitkileri:**

Yonca, Silajlık Mısır, Hayvan Pancarı, Sudan otu, Fiğ

#### **Kuru Şartlarda;**

##### **Meyvecilik:**

Bağ, Badem, Vişne

##### **Hububat:**

Buğday, Arpa, Triticale, Yulaf, Çavdar

##### **Endüstri Bitkileri:**

Anason, Kekik, Kimyon, Haşhaş

##### **Baklagiller:**

Nohut, Mercimek, Bamya

##### **Yem Bitkileri:**

Fiğ, Korunga, Mürdümük



## 8-TAŞKIN SERİSİ

**8-1.** Tn4.d2.Bt2 Bayat Köyü sınırları içerisinde Harita üzerinde Taşkın serisi adı ile kodlandırılan tarım arazilerinin özellikleri;

01. 2.Sınıf oldukça iyi tarım arazileri grubunda
02. Sulu tarıma orta uygun
03. AKK(Arazi Kullanım Kabiliyet sınıfı) II. sınıf
04. Derinlik: Orta derin toprak yapısında (50–90 cm), Orta taşlı
05. Eğim: Hafif eğim ( %2–6)
06. Tekstür: Kumlu killi tınlı
07. Tarla Kapasitesi: % 17,30 - Solma Noktası: % 10,28 -Yararlı Su: % 7,02
08. pH Hafif alkali (8,00.–8,46)
09. Kireç: Fazla kireçli (%9,26–15,47)
10. Organik Madde: Fakir (% 0.14–1,15)
11. Makro Elementler: Azot fakir (%0.05–0.13), Fosfor yeterli (2.69–10,96 kg/da)  
Potasyum yeterli(18,31–51,17 kg/da)
12. Mikro Elementler: Demir orta (2.75–3.97 ppm), Çinko fakir (0.11-0.47 ppm)
13. Toprak Tekstürüne bağlı olarak damla sulama yöntemi önerilmektedir.

### Ürün Deseni Önerisi:

#### Sulu Şartlarda;

##### Meyvecilik:

Elma, Armut, Erik, Vişne, Böğürtlen, Badem, Bağ

##### Sebzecilik:

Domates, Biber, Bamyacı, Lahanagiller, Marul

##### Hububat:

Buğday, Arpa, Triticale, Yulaf, Çavdar

##### Endüstri Bitkileri:

Haşhaş, Anason, Kimyon

##### Baklagiller:

Nohut, Mercimek, Börölce, Bakla

##### Yem Bitkileri:

Fiğ

#### Kuru Şartlarda;

##### Meyvecilik:

Bağ, Vişne, Badem

##### Hububat:

Buğday, Arpa, Triticale, Yulaf, Çavdar

##### Endüstri Bitkileri:

Kekik, Kimyon, Haşhaş, Anason

##### Baklagiller:

Nohut, Mercimek, Börölce

##### Yem Bitkileri:

Fiğ, Korunga, Mürdümük

**8-2. Tn4.d3.Bt2 Bayat Köyü sınırları içerisinde Harita üzerinde Taşkın serisi adı ile kodlandırılan tarım arazilerinin özellikleri;**

01. 3.Sınıf sorunlu tarım arazileri grubunda
02. Sulu tarıma az uygun
03. AKK(Arazi Kullanım Kabiliyet sınıfı) IV. sınıf
04. Derinlik: Sığ toprak yapısında (30-50 cm), Orta taşlı
05. Eğim: Hafif eğim ( %2–6)
06. Tekstür: Kumlu killi tınlı
07. Tarla Kapasitesi: % 17,30 - Solma Noktası: % 10,28 -Yararlı Su: % 7,02
08. pH: Hafif alkali (8,00.–8,46)
09. Kireç: Fazla kireçli (%9,26–15,47)
10. Organik Madde: Fakir (% 0.14–1,15)
11. Makro Elementler: Azot fakir (%0.05–0.13), Fosfor yeterli (2.69–10,96 kg/da), Potasyum yeterli(18,31–51,17 kg/da)
12. Mikro Elementler: Demir orta (2.75–3.97 ppm), Çinko fakir (0.11-0.47 ppm)
13. Toprak Tekstürüne bağlı olarak damla sulama yöntemi önerilmektedir

### **Ürün Deseni Önerisi:**

#### **Sulu Şartlarda;**

##### **Meyvecilik:**

Elma, Armut, Badem, Bağ

##### **Sebzecilik:**

Domates, Bamya, Lahanagiller

##### **Hububat:**

Buğday, Arpa, Triticale, Yulaf, Çavdar

##### **Endüstri Bitkileri:**

Haşhaş, Anason, Kimyon

##### **Baklagiller:**

Nohut, Mercimek, Börülce, Bakla

##### **Yem Bitkileri:**

Fiğ

#### **Kuru Şartlarda;**

##### **Meyvecilik:**

Bağ, Badem

##### **Hububat:**

Buğday, Arpa, Triticale, Yulaf, Çavdar

##### **Endüstri Bitkileri:**

Kekik, Kimyon, Haşhaş, Anason

##### **Baklagiller:**

Nohut, Mercimek, Börülce

##### **Yem Bitkileri:**

Fiğ, Korunga, Mürdümük

**8-3.** Tn4.d3.Bt3 Bayat Köyü sınırları içerisinde Harita üzerinde Taşkın serisi adı ile kodlandırılan tarım arazilerinin özellikleri;

01. 3.Sınıf sorunlu tarım arazileri grubunda
02. Sulu tarıma az uygun
03. AKK(Arazi Kullanım Kabiliyet sınıfı) IV. sınıf
04. Derinlik: Sığ toprak yapısında (30-50 cm), Çok taşlı
05. Eğim: Hafif eğim ( %2–6)
06. Tekstür: Kumlu killi tınlı
07. Tarla Kapasitesi: % 17,30 - Solma Noktası: % 10,28 -Yararlı Su: % 7,02
08. pH: Hafif alkali (8,00.–8,46)
09. Kireç: Fazla kireçli (%9,26–15,47)
10. Organik Madde: Fakir (% 0.14–1,15)
11. Makro Elementler: Azot fakir (%0.05–0.13), Fosfor yeterli (2.69–10,96 kg/da), Potasyum yeterli(18,31–51,17 kg/da)
12. Mikro Elementler: Demir orta (2.75–3.97 ppm), Çinko fakir (0.11-0.47 ppm)
13. Toprak Tekstürüne bağlı olarak damla sulama yöntemi önerilmektedir.

### **Ürün Deseni Önerisi:**

#### **Sulu Şartlarda;**

##### **Meyvecilik:**

Elma, Armut, Badem, Bağ

##### **Sebzecilik:**

Domates, Bamyası

##### **Hububat:**

Buğday, Arpa, Triticale, Yulaf, Çavdar

##### **Endüstri Bitkileri:**

Haşhaş, Anason, Kimyon

##### **Baklagiller:**

Nohut, Mercimek, Börülce, Bakla

##### **Yem Bitkileri:**

Fiğ

#### **Kuru Şartlarda;**

##### **Meyvecilik:**

Bağ, Badem

##### **Hububat:**

Buğday, Arpa, Triticale, Yulaf, Çavdar

##### **Endüstri Bitkileri:**

Kekik, Kimyon, Haşhaş, Anason

##### **Baklagiller:**

Nohut, Mercimek, Börülce

##### **Yem Bitkileri:**

Fiğ, Korunga, Mürdümük

**8-4** Tn4.d3.Ct3 Bayat Köyü sınırları içerisinde Harita üzerinde Taşkın serisi adı ile kodlandırılan tarım arazilerinin özellikleri;

01. 3.Sınıf sorunlu tarım arazileri grubunda
02. Sulu tarıma uygun değil
03. AKK(Arazi Kullanım Kabiliyet sınıfı) IV. sınıf
04. Derinlik: Sığ toprak yapısında (30-50 cm), Çok taşlı
05. Eğim: Orta eğim ( %6-12)
06. Tekstür: Kumlu killi tınlı
07. Tarla Kapasitesi: % 17,30 - Solma Noktası: % 10,28 -Yararlı Su: % 7,02
08. pH: Hafif alkali (8,00.–8,46)
09. Kireç: Fazla kireçli (%9,26–15,47)
10. Organik Madde: Fakir (% 0.14–1,15)
11. Makro Elementler: Azot fakir (%0.05–0.13), Fosfor yeterli (2.69–10,96 kg/da),Potasyum yeterli(18,31–51,17 kg/da)
12. Mikro Elementler: Demir orta (2.75–3.97 ppm), Çinko fakir (0.11-0.47 ppm)
13. Toprak Tekstürüne bağlı olarak damla sulama yöntemi önerilmektedir.

### **Ürün Deseni Önerisi;**

#### **Sulu Şartlarda;**

##### **Meyvecilik:**

Elma, Armut, Badem, Bağ

##### **Sebzecilik:**

Bamya, Lahanagiller

##### **Hububat:**

Buğday, Arpa, Triticale, Yulaf, Çavdar

##### **Endüstri Bitkileri:**

Haşhaş, Anason, Kimyon

##### **Baklagiller:**

Nohut, Mercimek, Börülce, Bakla

##### **Yem Bitkileri:**

Fiğ

#### **Kuru Şartlarda;**

##### **Meyvecilik:**

Bağ, Badem

##### **Hububat:**

Buğday, Arpa, Triticale, Yulaf, Çavdar

##### **Endüstri Bitkileri:**

Kekik, Kimyon, Haşhaş, Anason

##### **Baklagiller:**

Nohut, Mercimek, Börülce

##### **Yem Bitkileri:**

Fiğ, Korunga, Mürdümük

**8-5.** Tn4.d3.Ct2 Bayat Köyü sınırları içerisinde Harita üzerinde Taşkın serisi adı ile kodlandırılan tarım arazilerinin özellikleri;

01. 3.Sınıf sorunlu tarım arazileri grubunda
02. Sulu tarımda özel bitkilere uygun
03. AKK(Arazi Kullanım Kabiliyet sınıfı) IV. sınıf
04. Derinlik: Sığ toprak yapısında (30-50 cm), Orta taşlı
05. Eğim: Orta eğim ( %6-12)
06. Tekstür: Kumlu killi tınlı
07. Tarla Kapasitesi: % 17,30 - Solma Noktası: % 10,28 -Yararlı Su: % 7,02
08. pH: Hafif alkali (8,00.–8,46)
09. Kireç: Fazla kireçli (%9,26–15,47)
10. Organik Madde: Fakir (% 0.14–1,15)
11. Makro Elementler: Azot fakir (%0.05–0.13), Fosfor yeterli (2.69–10,96 kg/da), Potasyum yeterli(18,31–51,17 kg/da)
12. Mikro Elementler: Demir orta (2.75–3.97 ppm), Çinko fakir (0.11-0.47 ppm)
13. Toprak Tekstürüne bağlı olarak damla sulama yöntemi önerilmektedir.

### **Ürün Deseni Önerisi:**

#### **Sulu Şartlarda;**

##### **Meyvecilik:**

Elma, Armut, Badem, Bağ

##### **Sebzecilik:**

Bamya, Lahanagiller

##### **Hububat:**

Buğday, Arpa, Triticale, Yulaf, Çavdar

##### **Endüstri Bitkileri:**

Haşhaş, Anason, Kimyon

##### **Baklagiller:**

Nohut, Mercimek, Börülce, Bakla

##### **Yem Bitkileri:**

Fiğ

#### **Kuru Şartlarda;**

##### **Meyvecilik:**

Bağ, Badem

##### **Hububat:**

Buğday, Arpa, Triticale, Yulaf, Çavdar

##### **Endüstri Bitkileri:**

Kekik, Kimyon, Haşhaş, Anason

##### **Baklagiller:**

Nohut, Mercimek, Börülce

##### **Yem Bitkileri:**

Fiğ, Korunga, Mürdümük

**8-6.** Tn4.d3.Ct1 Bayat Köyü sınırları içerisinde Harita üzerinde Taşkın serisi adı ile kodlandırılan tarım arazilerinin özellikleri;

01. 3.Sınıf sorunlu tarım arazileri grubunda
02. Sulu tarımda özel bitkilere uygun
03. AKK(Arazi Kullanım Kabiliyet sınıfı) IV. sınıf
04. Derinlik: Sığ toprak yapısında (30-50 cm), Az taşlı
05. Eğim: Orta eğim ( %6–12)
06. Tekstür: Kumlu killi tınlı
07. Tarla Kapasitesi: % 17,30 - Solma Noktası: % 10,28 -Yararlı Su: % 7,02
08. pH: Hafif alkali (8,00.–8,46)
09. Kireç: Fazla kireçli (%9,26–15,47)
10. Organik Madde: Fakir (% 0.14–1,15)
11. Makro Elementler: Azot fakir (%0.05–0.13), Fosfor yeterli (2.69–10,96 kg/da), Potasyum yeterli(18,31–51,17 kg/da)
12. Mikro Elementler: Demir orta (2.75–3.97 ppm), Çinko fakir (0.11-0.47 ppm)
13. Toprak Tekstürüne bağlı olarak damla sulama yöntemi önerilmektedir.

### **Ürün Deseni Önerisi:**

#### **Sulu Şartlarda;**

##### **Meyvecilik:**

Elma, Armut, Badem, Bağ

##### **Sebzecilik:**

Bamya, Lahanagiller

##### **Hububat:**

Buğday, Arpa, Triticale, Yulaf, Çavdar

##### **Endüstri Bitkileri:**

Haşhaş, Anason, Kimyon

##### **Baklagiller:**

Nohut, Mercimek, Börülce, Bakla

##### **Yem Bitkileri:**

Fiğ

#### **Kuru Şartlarda;**

##### **Meyvecilik:**

Bağ, Badem

##### **Hububat:**

Buğday, Arpa, Triticale, Yulaf, Çavdar

##### **Endüstri Bitkileri:**

Kekik, Kimyon, Haşhaş, Anason

##### **Baklagiller:**

Nohut, Mercimek, Börülce

##### **Yem Bitkileri:**

Fiğ, Korunga, Mürdümük

**8-7.Tn4.d3.B-Ct2** Bayat Köyü sınırları içerisinde Harita üzerinde Taşkın serisi adı ile kodlandırılan tarım arazilerinin özellikleri;

01. 3.Sınıf sorunlu tarım arazileri grubunda
02. Sulu tarıma az uygun
03. AKK(Arazi Kullanım Kabiliyet sınıfı) IV. sınıf
04. Derinlik: Sığ toprak yapısında (30-50 cm), Orta taşlı
05. Eğim: Hafif eğim-Orta eğim ( %2–12)
06. Tekstür: Kumlu killi tınlı
07. Tarla Kapasitesi: % 17,30 - Solma Noktası: % 10,28 -Yararlı Su: % 7,02
08. pH: Hafif alkali (8,00.–8,46)
09. Kireç: Fazla kireçli (%9,26–15,47)
10. Organik Madde: Fakir (% 0.14–1,15)
11. Makro Elementler: Azot fakir (%0.05–0.13), Fosfor yeterli (2.69–10,96 kg/da), Potasyum yeterli(18,31–51,17 kg/da)
12. Mikro Elementler: Demir orta (2.75–3.97 ppm), Çinko fakir (0.11-0.47 ppm)
13. Toprak Tekstürüne bağlı olarak damla sulama yöntemi önerilmektedir.

### **Ürün Deseni Önerisi;**

#### **Sulu Şartlarda;**

##### **Meyvecilik:**

Elma, Armut, Badem, Bağ

##### **Sebzecilik:**

Bamya, Lahanagiller

##### **Hububat:**

Buğday, Arpa, Triticale, Yulaf, Çavdar

##### **Endüstri Bitkileri:**

Haşhaş, Anason, Kimyon

##### **Baklagiller:**

Nohut, Mercimek, Börülce, Bakla

##### **Yem Bitkileri:**

Fiğ

#### **Kuru Şartlarda;**

##### **Meyvecilik:**

Bağ, Badem

##### **Hububat:**

Buğday, Arpa, Triticale, Yulaf, Çavdar

##### **Endüstri Bitkileri:**

Kekik, Kimyon, Haşhaş, Anason

##### **Baklagiller:**

Nohut, Mercimek, Börülce

##### **Yem Bitkileri:**

Fiğ, Korunga, Mürdümük

**8-8.** Tn4.d1.A-Art1 Bayat Köyü sınırları içerisinde Harita üzerinde Taşkın serisi adı ile kodlandırılan tarım arazilerinin özellikleri;

01. 3.Sınıf sorunlu tarım arazileri grubunda
02. Sulu tarıma orta uygun
03. AKK(Arazi Kullanım Kabiliyet sınıfı) II. sınıf
04. Derinlik: Derin toprak yapısında (90–120 cm), Az taşlı
05. Eğim: Düz- Hafif dalgalı ( % 0–2)
06. Tekstür: Kumlu killi tınlı
07. Tarla Kapasitesi: % 17,30 - Solma Noktası: % 10,28 -Yararlı Su: % 7,02
08. pH: Hafif alkali (8,00.–8,46)
09. Kireç: Fazla kireçli (%9,26–15,47)
10. Organik Madde: Fakir (% 0.14–1,15)
11. Makro Elementler: Azot fakir (%0.05–0.13), Fosfor yeterli (2.69–10,96 kg/da), Potasyum yeterli(18,31–51,17 kg/da)
12. Mikro Elementler: Demir orta (2.75–3.97 ppm), Çinko fakir (0.11-0.47 ppm)
13. Toprak Tekstürüne bağlı olarak damla sulama yöntemi önerilmektedir.

## **Ürün Deseni Önerisi**

### **Sulu Şartlarda;**

#### **Meyvecilik:**

Elma, Armut, Şeftali, Vişne, Kayısı, Erik, Böğürtlen, Badem, Bağ, Ceviz

#### **Sebzecilik:**

Domates, Biber, Bamyacı, Lahanagiller, Marul, Maydanoz, Ispanak, Pırasa

#### **Hububat:**

Buğday, Arpa, Tritikale, Yulaf, Çavdar

#### **Endüstri Bitkileri:**

Haşhaş, Anason, Kimyon, Ayçiçeği, Mısırcı

#### **Baklagiller:**

Nohut, Mercimek, Börölce, Bakla

#### **Yem Bitkileri:**

Yonca, Silajlık Mısırcı, Sudan Otu, Fiğ

### **Kuru Şartlarda;**

#### **Meyvecilik:**

Bağ, Vişne, Badem

#### **Hububat:**

Buğday, Arpa, Tritikale, Yulaf, Çavdar

#### **Endüstri Bitkileri:**

Kekik, Kimyon, Haşhaş, Anason

#### **Baklagiller:**

Nohut, Mercimek, Börölce

#### **Yem Bitkileri:**

Fiğ, Korunga, Mürdümük



## 9-TUĞLU SERİSİ

9-1. Tu4.Af Bayat Köyü sınırları içerisinde Harita üzerinde Tuğlu serisi adı ile kodlandırılan tarım arazilerinin özellikleri;

01. 2.Sınıf oldukça iyi tarım arazileri grubunda
02. Sulu tarımda özel bitkilere uygun
03. AKK(Arazi Kullanım Kabiliyet sınıfı) III. sınıf
04. Derinlik: Derin toprak yapısında (90-120cm)
05. Eğim: Düz(% 0-1) , fena drenaj, taban suyu (30-60 cm)
06. Tekstür: Tınlı, Siltli-Tınlı
07. Tarla Kapasitesi: % 17,30 - Solma Noktası: % 10,28 -Yararlı Su: % 7,02
08. pH: hafif alkali (7,83-8.20)
09. Kireç: Çok fazla kireçli (% 8.17-43.49) Ürün deseni oluşturmada sınırlayıcıdır
10. Organik Madde: Çok az( %0.03-0.81)
11. Makro Elementler: Azot fakir (%0,03-0,21), Fosfor yüksek (1,15- 13,34 kg/da), Potasyum yeterli (20,62-35,68 kg/da)
12. Mikro Elementler: Demir yeterli (6,40-16,93 ppm), Çinko orta (0,11-1,00 ppm)
13. Toprak Tekstürüne bağlı olarak damla sulama yöntemi önerilmektedir.
14. Drenaj sorunu çözüldüğü takdirde bitkiler önerilmektedir.

### Ürün Deseni Önerisi:

#### Sulu Şartlarda;

##### Meyvecilik:

Bağ, Badem, Ceviz

##### Sebzecilik:

Lahanagiller, Bamya, Domates, Marul

##### Hububat:

Buğday, Arpa, Tritikale, Yulaf, Çavdar

##### Endüstri Bitkileri:

Ayçiçeği, Şeker Pancarı, Kimyon, Anason, Haşhaş

##### Baklagiller:

Nohut, Mercimek, Bezelye, Bakla, Barbunya

##### Yem Bitkileri:

Yonca, Fiğ

#### Kuru Şartlarda;

##### Meyvecilik:

Bağ, Badem

##### Hububat:

Buğday, Arpa, Tritikale, Yulaf, Çavdar

##### Endüstri Bitkileri:

Kekik, Anason, Haşhaş, Kimyon

##### Baklagiller:

Nohut, Mercimek, Bamya, Börülce

##### Yem Bitkileri:

Fiğ, Korunga, Mürdümük

## 10-TAŞKÜSEN SERİSİ

**10-1.** Ts5.Ay Bayat Köyü sınırları içerisinde Harita üzerinde Taşküsen serisi adı ile kodlandırılan tarım arazilerinin özellikleri;

01. 2.Sınıf oldukça iyi tarım arazileri grubunda
02. Sulu tarıma orta uygun
03. AKK(Arazi Kullanım Kabiliyet sınıfı) II. sınıf
04. Derinlik: Derin toprak yapısında(90-120 cm)
05. Eğim: Düz arazi( %0-1)
06. Tekstür: Killi, Yetersiz drenaj, Taban suyu (90–120 cm)
07. Tarla Kapasitesi: % 25,50 - Solma Noktası: % 17,90 -Yararlı Su: % 7,60
08. pH: Hafif alkali (8,17.–8,38)
09. Kireç: Orta kireçli ( %10,56–13,00)
10. Organik Madde: Fakir:( %0.02–0,80)
11. Makro Elementler: Azot fakir (%0.03–0.11), Fosfor yeterli(1.10–11,72 kg/da), Potasyum yeterli(26,86–74,95 kg/da)
12. Mikro Elementler: Demir yeterli (6.56–8.48 ppm), Çinko(0.07-0.50 ppm) fakir
13. Toprak Tekstürüne bağlı olarak damla sulama yöntemi önerilmektedir
14. Drenaj sorunu çözüldüğü takdirde çok yıllık bitkiler önerilmektedir

### Ürün Deseni Önerisi:

#### Sulu Şartlarda;

##### **Meyvecilik:**

Armut, Elma, Ayva, Kayısı, Şeftali, Vişne, Böğürtlen, Bağ, Badem, Ceviz

##### **Sebzecilik:**

Bamya, Lahanagiller, Kavun, Karpuz, Kabak, Marul, Ispanak, Soğan, Maydanoz

##### **Hububat:**

Buğday, Arpa, Tritikale, Yulaf, Çavdar

##### **Endüstri Bitkileri:**

Ayçiçeği, Şeker Pancarı, Mısır, Anason, Kimyon

##### **Baklagiller:**

Nohut, Bakla, Mercimek, Fasulye, Bezelye, Barbunya

##### **Yem Bitkileri:**

Yonca, Silajlık Mısır, Hayvan Pancarı, Sudan otu, Fiğ

#### Kuru Şartlarda;

##### **Meyvecilik:**

Bağ, Badem

##### **Hububat:**

Buğday, Arpa, Tritikale, Yulaf, Çavdar

##### **Endüstri Bitkileri:**

Kekik, Kimyon, Anason

##### **Baklagiller:**

Nohut, Mercimek, Börülce

##### **Yem Bitkileri:**

Fiğ, Korunga, Mürdümük

## 11-YAĞLIKARA SERİSİ

11-1. Yk5.A Bayat Köyü sınırları içerisinde Harita üzerinde Yağlıkara serisi adı ile kodlandırılan tarım arazilerinin özellikleri;

01. 2.Sınıf oldukça iyi tarım arazileri grubunda
02. Sulu tarıma orta uygun
03. AKK(Arazi Kullanım Kabiliyet sınıfı) II. sınıf
04. Derinlik: Derin toprak yapısında (90-120cm)
05. Eğim: Düz(%0-1)
06. Tekstür: Killi
07. Tarla Kapasitesi: % 32,38 - Solma Noktası: % 21,76 -Yararlı Su: % 8,88
08. pH: hafif alkali (7,95-8.42)
09. Kireç: Fazla kireçli (% 8,61-13.85)
10. Organik Madde: Çok az( %0.08-1.06)
11. Makro Elementler: Azot fakir (%0,04-0,14), Fosfor orta (1,48-7,03 kg/da), Potasyum fazla (29,34-80,71 kg/da)
12. Mikro Elementler: Demir yeterli (7,51-12,15 ppm), Çinko fakir (0,09-0,30 ppm)
13. Toprak Tekstürüne bağlı olarak damla sulama yöntemi önerilmektedir

### Ürün Deseni Önerisi:

#### Sulu Şartlarda;

##### Meyvecilik:

Elma, Armut, Ayva, Böğürtlen, Vişne, Erik, Bağ, Badem, Ceviz

##### Sebzecilik:

Kavun, Ispanak, Marul, Maydanoz, Soğan, Bamyası

##### Hububat:

Buğday, Arpa, Triticale, Yulaf, Çavdar

##### Endüstri Bitkileri:

Ayçiçeği, Şeker Pancarı, Mısır, Kimyon, Anason

##### Baklagiller:

Nohut, Mercimek, Bezelye, Fasulye, Bakla, Barbunya

##### Yem Bitkileri:

Yonca, Silajlık Mısır, Hayvan Pancarı, Sudan otu, Fiğ

#### Kuru Şartlarda;

##### Meyvecilik:

Bağ, Badem, Vişne

##### Hububat:

Buğday, Arpa, Triticale, Yulaf, Çavdar

##### Endüstri Bitkileri:

Anason, Kimyon

##### Baklagiller:

Nohut, Mercimek, Bamyası, Börülce

##### Yem Bitkileri:

Fiğ, Korunga, Mürdümük

## 12-YEŞİLYAKA SERİSİ

12-1 Y14.A-Ar Bayat Köyü sınırları içerisinde Harita üzerinde Yeşilyaka serisi adı ile kodlandırılan tarım arazilerinin özellikleri;

01. 2.Sınıf oldukça iyi tarım arazileri grubunda
02. Sulu tarıma orta uygun
03. AKK(Arazi Kullanım Kabiliyet sınıfı) I. sınıf
04. Derinlik: Derin toprak yapısında (90-120cm)
05. Eğim: Düz-Hafif dalgalı(%0-2)
06. Tekstür: Kumlu- Killi-Tınlı
07. Tarla Kapasitesi: % 21,23 - Solma Noktası: % 8,75 - Yararlı Su: % 12,48
08. pH: hafif alkali (7,94-8.58)
09. Kireç: Orta kireçli (%6.42-9.75)
10. Organik Madde: Çok az( %0.03-0.81)
11. Makro Elementler: Azot fakir (%0,02-0,08), Fosfor orta (1,82-6,37 kg/da), Potasyum fazla (27,20-89,22 kg/da)
12. Mikro Elementler: Demir orta (0,03-6,31 ppm), Çinko fakir (0,14-0,37 ppm)
13. Toprak Tekstürüne bağlı olarak damla sulama yöntemi önerilmektedir

### Ürün Deseni Önerisi:

#### Sulu Şartlarda;

##### Meyvecilik:

Kiraz, Şeftali, Ayva, Elma, Armut, Böğürtlen, Kayısı, Vişne, Erik, Bağ, Badem, Ceviz

##### Sebzecilik:

Domates, Biber, Kavun, Karpuz, Kabak, Ispanak, Marul, Maydanoz, Soğan, Pırasa, Bamyacı

##### Hububat:

Buğday, Arpa, Tritikale, Yulaf, Çavdar

##### Endüstri Bitkileri:

Ayçiçeği, Şeker Pancarı, Mısır, Kimyon, Anason, Haşhaş, Patates

##### Baklagiller:

Nohut, Mercimek, Bezelye, Fasulye, Bakla, Barbunya

##### Yem Bitkileri:

Yonca, Silajlık Mısır, Hayvan Pancarı, Sudan otu, Fiğ

#### Kuru Şartlarda;

##### Meyvecilik:

Bağ, Badem, Vişne

##### Hububat:

Buğday, Arpa, Tritikale, Yulaf, Çavdar

##### Endüstri Bitkileri:

Anason, Haşhaş, Kimyon

##### Baklagiller:

Nohut, Mercimek, Bamyacı, Börülce

##### Yem Bitkileri:

Fiğ, Korunga, Mürdümük

<b>MEYVELER</b>			
<b>YUMUŞAK ÇEKİRDEKLİLER</b>			
Tür	Anaç		Çeşit ve Tozlayıcılar
Elma	Derin Top.(90 cm yukarı)	Sığ- Orta derin 30-90 cm arası	Red delicious grubu (Red chief, Scarlet spur, Starkrimson delicious, Starking delicious, Clear red) Golden d. Grubu (Golden Reinders, Golden Smoothe, Starks spur golden) Jonagold grubu( Triploid) Jonagored Gala grubu (Galaxy gala, Mondial gala) Braeburn grubu, Fuji grubu, Summerred, Jersey mac (erkenci)
	Çöğür MM109 MM111 MM106(ağır top. Hassas) M26(spur çeşitlere) M9	M26 M9	
Armut	Yabani armut, OHXF333klonanacı BA 29 Quince A	BA 29 Quince A	Abete fetel, Deveci, Keiffer, June Beauty, June Gold, Morettini, D. D. Comice, Santa Maria, Williams, Ankara
Ayva	Çöğür BA 29 Quince A	BA 29 Quince A	Eşme, Limon
<b>SERT ÇEKİRDEKLİLER</b>			
Tür	Anaç		Çeşit ve Tozlayıcılar
Kiraz	İdris(Mahlep)Kurak şartlara dayanıklı Kuş Kirazı (Kuvvetli anaç) Maxma 14 Yarı bodur SL 64 ( idris klonu) Gisela 6 Yarı bodur		0900 Ziraat X (Starks gold, Bigarreau goucher, Lambert, Stella) Sweet Heart, Stella, Van X Bigarreau goucher, Bing, (Bahçe tesis ederken en az üç çeşit tozlayıcı bulunmalıdır.)
Şeftali ve Nektarin	Çöğür GF677 Myrobolan 29C		Redheaven, Red globe, Glohaven, Creast haven, Monroe Elegand lady (Orta geç ve geç çeşitler) Nektarin: Sweet lady, Silver lite, Fairline, Caldesi 2020 Spring time, Early red, Dixired erkenci
Kayısı	Zerdali A, Zerdali Myrobolan 29C (Klonal anaç) Myrobolan GF31 (Klonal anaç) Orta derinde Klonal anaç tercih edilmelidir.		Roksana, Aprikos(Iğdır), Hasanbey, Alyanak, Şekerpare
Erik	Yabani Erik Myroblon29-C Pixy		Orta mevsim (Black Diamond Black Beauty, Ozark Premier) Geççiler (Angeleno, TC Sun, Autumn giant, October sun Avrupa grubu (Stanley, President, Frenze 90 ) İlkbahar geç donlardan etkilenme riski bulunduğu orta ve geççi çeşitler önerilmektedir.
Vişne	Mahlep, SL-64		Kütahya
<b>SERT KABUKLULAR</b>			
Tür	Anaç		Çeşit ve Tozlayıcılar
Badem	Acıbadem (kuru alanlarda) GF677 (Sulu alanlarda)		Ferragnes X Ferroduel X Ferrostar, (geç çiçek açan çeşitler) Teksas X Nonpareil X Ne plus ultra (orta geççi çeşitler)İlkbahar geç donlardan etkilenme riski bulunduğu orta ve geççi çeşitler önerilmektedir
Ceviz	Yabani ceviz Balaban		Chandler, X Franquette, Şebin X Bilecik (geç ve orta geç çiçek açan çeşitler)

<b>BAĞ ve DİĞER MEYVE TÜRLERİ</b>		
<b>Tür</b>	<b>Anaç</b>	<b>Çeşit ve Tozlayıcılar</b>
Bağ	99 R 110 R SO-4 420-A 1103 P 41-B 140 Rug.(% 20-30 Kirece dayanıklı)	Kadınparmağı, Alfons, Royal, Mevlana(Çardak terbiye sistemi), Razaki, İtalya, Red globe(Olgunlaşma riski olabilir), (sofralık), Sultani Çekirdeksiz, Hamburg Misketi Çal karası, Kalecik karası, Boğazkere, Öküzgözü (Rakım 850 metreden yükseklerde tavsiye edilmemeli, Taban alanlarda olgunlaşma riski var. Sığ toprak ve güney yamaçlara tavsiye edilmeli,) (sanayilik)
Böğürtlen		Chester, Bursa 3, Bursa 2, Arapaho

### MEYVELERDE DİKİM ARALIKLARI

<b>Tür</b>	<b>Anaç</b>	<b>Sıra Arası (m)</b>	<b>Sıra Üzeri (m)</b>
Bağ		3,5	2
		4	2-2,5
Elma	M9	3,5	1-1,5
	M106	4	2-2,5
	M111	4	3-3,5
	Çöğür(Normal çeşit)	5	4
	Çöğür(Spur çeşit)	4	1,5-2
Armut	BA29	4	2
	Quince A	4	2,5-3
	OHF*333	4	3-4
	Çöğür	4	4
	Çöğür	5	5
Ayva	Vegetatif Anaçlar	5	4-4,5
Kiraz	Gisela6 Maxma14	4	4
	Gisela6 Maxma14	5	3-5
	Çöğür	6	6
	Çöğür	7	7
Kayısı	Vegetatif anaçlar	5	4-5
	Çöğür Anaçlar	8	6-8
Şeftali	Vegetatif anaçlar	5	3-4
	Çöğür Anaçlar	4	4
	Çöğür Anaçlar	5	5
Erik	Vegetatif anaçlar	5	4-5
	Çöğür Anaçlar	8	7
Badem	GF677	5	5
	GF677	6	6
	Çöğür Anaçlar	6	6
	Çöğür Anaçlar	7	7
Ceviz	Çöğür Anaçlar	8	8
	Çöğür Anaçlar	10	10

<b>SERİN İKLİM TAHİLLARI</b>		
Buğday	Makarnalık	Çeşit 1252, Kızıltan 91, Yelken, Kunduru 1149 (organik madde yüksek ister.)
	Ekmeklik	Pehlivan (sulu alanlara özellikle geçi bölgeleri için) Demir2000(kuraklığa performansı iyi), Tosunbey Bayraktar2000 (Kuruda 200-300 kg (kuraklığa en dayanıklı) Bezostya, Atay 85, Gerek 79
Arpa	Yemlik ve sanayilik	Tarm92, Karatay94, Tokak, Kral 97, Erginel 90(6 sıralı)
Tritikale	Yemlik ve sanayilik	Tatlıcak 97(yüksek yerlere), Karma 2000,Presto
Yulaf	Yemlik ve sanayilik	Faikbey, Seydişehir ,Checota

<b>BAKLAGİLLER</b>		
(ph yüksek olan yerler için önerilir pH5,5-9 arası.)		
Nohut	Sanayilik,	Sarı 98 (sarileblebilik), Hisar (Kırmızı, Antraknoza kısmen dayanıklı)
	Sofralık	Gökçe, Sarı 98, Yaşa 05, Menemen-92, Uzunlu, Er,Işık 05
Mercimek		Meyveci2001, Sultan 1 (yazlık yeşil)
Fasulye	Kuru (Dane)	Noyanbey-98, Akman-98, Göynük, Yunus, Önceler(Barbunya)
	Taze	Ticari çeşitler, Barbunya
Börülce		Karagöz, Akız (Ege Ziraat), (Poyraz)Biotek firma
Bakla	Yeşil gübre	Eresen 87
Bezelye		Ticari çeşitler

<b>ENDÜSTRİ BİTKİLERİ</b>		
Şeker Pancarı		Signal
Patates	Derin toprak, organik madde, Kumlu tınlı Yemelik	(Orta ekenci)MARABEL, (Orta geççi)AGRIA, MARFONA, LATONA, WANGOGH, FABULO, PROVENTA
	Sanayilik	AGRIA
Haşhaş		TMO1, TMO2, TMO3
Mısır		Tatlı Mısır, Cindarı, Sanayilik tohumlar, Ticari çeşitler
Anason		Yerel çeşitler
Kimyon		Yerel çeşitler
Ayçiçeği	Yağlık	Ticari çeşitler
	Çerezlik	Ticari çeşitler

<b>SEBZE</b>		
Domates		Sofralık ve Sanayilik F1 ve Kompozit çeşitler
Biber		Sofralık ve Sanayilik F1 ve Kompozit çeşitler
Kavun		Ticari F1 çeşitler
Karpuz		Ticari F1 çeşitler
Lahana		Ticari F1 çeşitler
Kırmızı Lahana		Ticari çeşitler
Brokoli		Ticari çeşitler
Bamya		Ticari çeşitler
Karnıbahar		Ticari çeşitler
Ispanak		Ticari F1 çeşitler
Marul		Ticari F1 çeşitler
Nane		
Soğan		Sofralık ve Sanayilik F1 ve Kompozit çeşitler

<b>YEM BİTKİLERİ</b>		
YONCA		Bilensoy 80(soğuk yerler için), Alsancak, Ticari çeşitler(Dormantlık düzeyi 7-7,5 olmalıdır.)
FİĞ	Macar fiğ.	Altnova 2002, Budak, Ege Beyazı 79, Oğuz-2002
	Adi fiğ.	Selçuk 99, Cumhuriyet 99, Kubilay 82
KORUNGA		Özerbey-03, Lütfi Bey
MÜRDÜMÜK		Gürbüz-2001
H.PANCARI		Ticari çeşitler
S.MISIR		Kompozit Arifiye, Ticari çeşitler
SUDAN OTU		Gözde 80, Ticari çeşitler