

## BAKLAN İCİKLİ KÖYÜ ARAZİLERİNİN DEĞERLENDİRİLMESİ ve KULLANIM PLANLAMASI

Baklan ilçesi İcikli Köyü tarım arazilerinin Detaylı Temel Toprak Etüd ve Potansiyel Arazi Kullanım Haritalarının hazırlanması projesi sonucu;  
9 farklı toprak serisi “**Asmalı, Ataköy, Baklan, Dayılar, İcikli, Kavakköy, Kepez, Köyçayır, Şenlik**” ve 15 farklı haritalama birimi tespit edilmiştir.(Denizli ili topraklarının detaylı temel toprak etüt ve potansiyel arazi kullanım haritalarının hazırlanması projesi kitabı cilt-1 )

İcikli Köyünde İl ve İlçe Müdürlüğümüzün Teknik elemanlarınca öncelikli potansiyel ana ürün deseninin oluşturulması dikkate alınarak sulu ve kuru Şartlarda tek ve çok yıllık ürünler tavsiye edilmiştir.

Projede tavsiye edilen öneriler dışında iç ve dış pazarlardaki arz ve talep değişimi de dikkate alınarak geliştirilecek yeni anaç ve ürün çeşitlerinin ekim ve dikimi de ürün desenine dâhil edilebilir.

### BAKLAN İCİKLİ TARIM ARAZİLERİNİN ÖZELLİKLERİ

Proje Etüt Alanı	:1523 ha
İcikli Köyünün rakımı	: 813 m
Yıllık ortalama sıcaklık	: 13,1 °C
Yıllık ortalama yüksek sıcaklık	: 19,4 °C
Yıllık ortalama düşük sıcaklık	: 6,6 °C
En düşük ortalama sıcaklık ocak ayında	: -1,8 °C
Sonbahar en erken donlar 13 Ekim	: -6,6 °C
İlkbahar en geç donlar 5 Mart	: -9,4 °C
En yüksek ortalama sıcaklık temmuz ayında	: 31,0 °C
Açık Günler Sayısı	: 132 gün
Bulutlu Günler Sayısı	: 186 gün
Kapalı Günler Sayısı	: 47 gün
En fazla aralık ayında olmak üzere Yıllık ortalama yağıışı	:446,3mm

Kireç oranları % 3,9 ile % 47,28 ve pH 7,82 ile 8,65 arasında olup alkali topraklardır  
Asit karakterli Amonyum sülfat, Triple süper fosfat, Potasyum Sülfat gibi gübreler tercih edilmeli, kükürt uygulaması yapılmalıdır

Genel olarak organik maddece fakirdir, çiftlik gübresi ve yeşil gübreleme yapılmalıdır

Orta taşlı ve hafif kayalılık mevcuttur

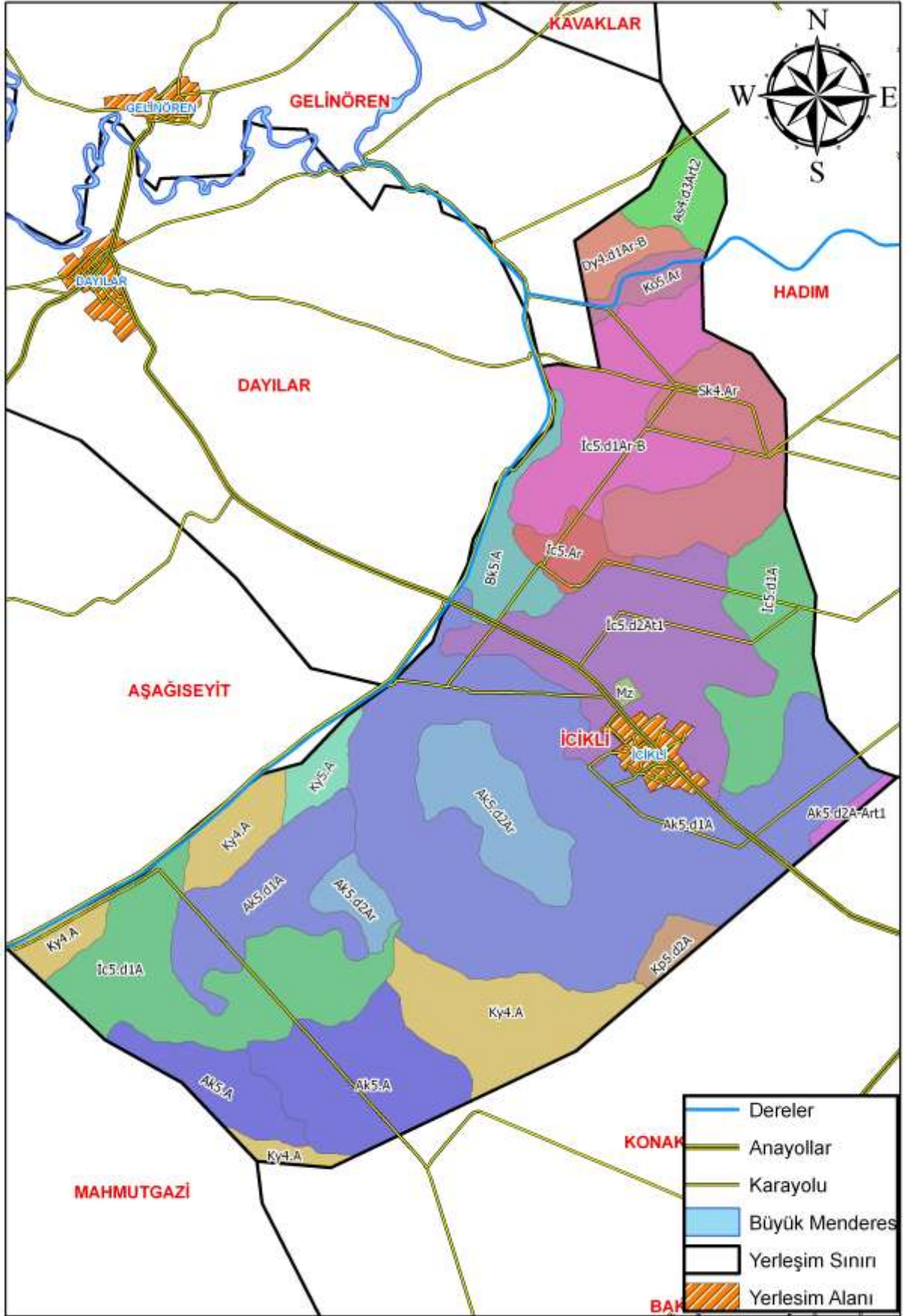
Arazilerin eğimi düz ve düze yakın ile hafif dalgalı yapıya sahiptir

Toprakların bünyesi Killi ve Killi Tınlıdır

Topraklar orta derin(50–90 cm) ve derin (90–120 cm) dir

Yetiştiriciliği yapılacak olan ürün seçimi ve doğru bitki besleme için toprak, yaprak tahlillerinin yapılması gerekmektedir





## SERİLERİN DEĞERLENDİRİLMESİ:

### 1- ASMALI SERİSİ

1–1. As4.d3.Art2 İcikli köyü sınırları içerisinde Harita üzerinde Asmalı serisi adı ile kodlandırılan tarım arazilerinin özellikleri;

01. 3.Sınıf sorunlu tarım arazileri grubunda
02. Sulu tarıma az uygun
03. AKK(Arazi Kullanım Kabiliyet sınıfı) IV. sınıf
04. Derinlik: Sığ toprak yapısında (30–50 cm), Orta taşlı
05. Eğim: Hafif dalgalı (%1–2)
06. Tekstür: Killi Tınlı
07. Tarla Kapasitesi: % 25,57- Solma Noktası : % 16,19- Yararlı Su: % 9,38
08. pH: Hafif alkali (8.18–8.24)
09. Kireç: Fazla kireçli(%21.43–28.68)
10. Organik Madde: Fakir (%0.34–0,46)
11. Makro Elementler: Azot fakir(%0.07–0,09), Fosfor orta(2,58–6,94 kg/da), Potasyum yeterli(91,07–123,125 kg/da)
12. Mikro Elementler: Demir yeterli, (1,35–14,66 ppm), Çinko fakir (0,09–0,16 ppm)
13. Toprak Tekstürüne bağlı olarak damla sulama yöntemi önerilmektedir
14. Bu seride sıkışmış ve çimentolaşmış Kaliş katmanı bulunmaktadır

### Ürün Deseni Önerisi:

#### Sulu Şartlarda;

##### Meyvecilik:

Elma, Armut, Badem, Bağ

##### Sebzecilik:

Domates, Biber, Kabak

##### Hububat:

Buğday, Arpa, Tritikale, Yulaf, Çavdar

##### Endüstri Bitkileri:

Anason, Kimyon, Haşhaş

##### Baklagiller:

Nohut, Mercimek, Fasulye

##### Yem Bitkileri:

Fiğ

#### Kuru Şartlarda;

##### Meyvecilik:

Bağ, Badem

##### Hububat:

Buğday, Arpa, Tritikale, Yulaf, Çavdar

##### Endüstri Bitkileri:

Kekik, Kimyon, Haşhaş, Anason

##### Baklagiller:

Nohut, Mercimek, Bamya

##### Yem Bitkileri:

Fiğ, Korunga

## 2-ATAKÖY SERİSİ

2-1. Ak5.d2.A-Art1 İçikli köyü sınırları içerisinde Harita üzerinde Ataköy serisi adı ile kodlandırılan tarım arazilerinin özellikleri;

01. 2.Sınıf oldukça iyi tarım arazileri grubunda
02. Sulu tarıma orta uygun
03. AKK(Arazi Kullanım Kabiliyet sınıfı) III. sınıf
04. Derinlik: Orta Derin toprak yapısında (50–90 cm), Az taşlı
05. Eğim: Düz ve hafif dalgalı (%0–2)
06. Tekstür: Killi Tınlı
07. Tarla Kapasitesi: % 27,82- Solma Noktası : % 15,63- Yararlı Su: % 12,19
08. pH: Hafif alkali (8.15–8.51)
09. Kireç: Çok fazla kireçli (%34.80–46.35), Ürün Deseni Oluşturmada Sınırlayıcı
10. Organik Madde: Fakir (% 0.02–1,20)
11. Makro Elementler: Azot fakir (%0,05–0,15), Fosfor orta (1,30–6,32 kg/da), Potasyum yeterli (66,98–124,31 kg/da)
12. Mikro Elementler: Demir yeterli (1,45–7,43 ppm), Çinko fakir (0,07–0,33 ppm)
13. Toprak Tekstürüne bağlı olarak damla sulama yöntemi önerilmektedir

### Ürün Deseni Önerisi:

#### Sulu Şartlarda;

##### Meyvecilik:

Bağ, Badem

##### Sebzecilik:

Bamya, Lahanagiller, Marul

##### Hububat:

Buğday, Arpa, Tritikale, Yulaf, Çavdar

##### Endüstri Bitkileri:

Ayçiçeği, Anason, Haşhaş

##### Baklagiller:

Nohut, Mercimek, Bakla, Bezelye

##### Yem Bitkileri:

Yonca, Fiğ

#### Kuru Şartlarda;

##### Meyvecilik:

Bağ, Badem

##### Hububat:

Buğday, Arpa, Tritikale, Yulaf, Çavdar

##### Endüstri Bitkileri:

Kekik, Haşhaş, Kimyon, Anason

##### Baklagiller:

Nohut, Mercimek, Bamya, Börülce

##### Yem Bitkileri:

Fiğ, Korunga, Mürdümük

2-2. Ak5.d2. Ar İcikli köyü sınırları içerisinde Harita üzerinde Ataköy serisi adı ile kodlandırılan tarım arazilerinin özellikleri;

01. 2.Sınıf oldukça iyi tarım arazileri grubunda
02. Sulu tarıma orta uygun
03. AKK(Arazi Kullanım Kabiliyet sınıfı) III. sınıf
04. Derinlik: Orta Derin toprak yapısında (50-90 cm)
05. Eğim: Düz ve hafif dalgalı (%0-2)
06. Tekstür: Killi Tınlı
07. Tarla Kapasitesi: % 27,82- Solma Noktası : % 15,63- Yararlı Su: % 12,19
08. pH: Hafif alkali (8.15-8.51)
09. Kireç: Çok fazla kireçli (%34.80-46.35), Ürün Deseni Oluşturmada Sınırlayıcı
10. Organik Madde: Fakir (% 0.02-1,20)
11. Makro Elementler: Azot fakir (%0,05-0,15), Fosfor orta (1,30-6,32 kg/da), Potasyum yeterli (66,98-124,31 kg/da)
12. Mikro Elementler: Demir yeterli (1,45-7,43 ppm), Çinko fakir (0,07-0,33 ppm)
13. Toprak Tekstürüne bağlı olarak damla sulama yöntemi önerilmektedir

### **Ürün Deseni Önerisi:**

#### **Sulu Şartlarda;**

##### **Meyvecilik:**

Bağ, Badem

##### **Sebzecilik:**

Bamya, Lahanagiller, Marul

##### **Hububat:**

Buğday, Arpa, Tritikale, Yulaf, Çavdar

##### **Endüstri Bitkileri:**

Ayçiçeği, Anason, Haşhaş

##### **Baklagiller:**

Nohut, Mercimek, Bakla, Bezelye

##### **Yem Bitkileri:**

Yonca, Fiğ

#### **Kuru Şartlarda;**

##### **Meyvecilik:**

Bağ, Badem

##### **Hububat:**

Buğday, Arpa, Tritikale, Yulaf, Çavdar

##### **Endüstri Bitkileri:**

Kekik, Haşhaş, Kimyon, Anason

##### **Baklagiller:**

Nohut, Mercimek, Bamya, Börülce

##### **Yem Bitkileri:**

Fiğ, Korunga, Mürdümük

2-3. Ak5.A İcikli köyü sınırları içerisinde Harita üzerinde Ataköy serisi adı ile kodlandırılan tarım arazilerinin özellikleri;

01. 2.Sınıf oldukça iyi tarım arazileri grubunda
02. Sulu tarıma çok uygun
03. AKK(Arazi Kullanım Kabiliyet sınıfı) II. sınıf
04. Derinlik: Derin toprak yapısında (90-120 cm)
05. Eğim: Düz (%0-1)
06. Tekstür: Killi Tınlı
07. Tarla Kapasitesi: % 27,82- Solma Noktası : % 15,63- Yararlı Su: % 12,19
08. pH: Hafif alkali (8.15-8.51)
09. Kireç: Çok fazla kireçli (%34.80-46.35), Ürün Deseni Oluşturmada Sınırlayıcı
10. Organik Madde: Fakir (% 0.02-1,20)
11. Makro Elementler: Azot fakir (%0,05-0,15), Fosfor orta (1,30-6,32 kg/da), Potasyum yeterli (66,98-124,31 kg/da)
12. Mikro Elementler: Demir yeterli (1,45-7,43 ppm), Çinko fakir (0,07-0,33 ppm)
13. Toprak Tekstürüne bağlı olarak damla sulama yöntemi önerilmektedir

### **Ürün Deseni Önerisi:**

#### **Sulu Şartlarda;**

##### **Meyvecilik:**

Bağ, Badem

##### **Sebzecilik:**

Bamya, Lahanagiller, Marul

##### **Hububat:**

Buğday, Arpa, Tritikale, Yulaf, Çavdar

##### **Endüstri Bitkileri:**

Ayçiçeği, Anason, Haşhaş

##### **Baklagiller:**

Nohut, Mercimek, Bakla, Bezelye

##### **Yem Bitkileri:**

Yonca, Fiğ

#### **Kuru Şartlarda;**

##### **Meyvecilik:**

Bağ, Badem

##### **Hububat:**

Buğday, Arpa, Tritikale, Yulaf, Çavdar

##### **Endüstri Bitkileri:**

Kekik, Haşhaş, Kimyon, Anason

##### **Baklagiller:**

Nohut, Mercimek, Bamya, Börülce

##### **Yem Bitkileri:**

Fiğ, Korunga, Mürdümük

2-4. Ak5.d1A İcikli köyü sınırları içerisinde Harita üzerinde Ataköy serisi adı ile kodlandırılan tarım arazilerinin özellikleri;

01. 2.Sınıf oldukça iyi tarım arazileri grubunda
02. Sulu tarıma orta uygun
03. AKK(Arazi Kullanım Kabiliyet sınıfı) I. sınıf
04. Derinlik: Derin toprak yapısında (90-120 cm)
05. Eğim: Düz (%0-1)
06. Tekstür: Killi Tınlı
07. Tarla Kapasitesi: % 27,82- Solma Noktası : % 15,63- Yararlı Su: % 12,19
08. pH: Hafif alkali (8.15-8.51)
09. Kireç: Çok fazla kireçli (%34.80-46.35), Ürün Deseni Oluşturmada Sınırlayıcı
10. Organik Madde: Fakir (% 0.02-1,20)
11. Makro Elementler: Azot fakir (%0,05-0,15), Fosfor orta (1,30-6,32 kg/da), Potasyum yeterli (66,98-124,31 kg/da)
12. Mikro Elementler: Demir yeterli (1,45-7,43 ppm), Çinko fakir (0,07-0,33 ppm)
13. Toprak Tekstürüne bağlı olarak damla sulama yöntemi önerilmektedir

### **Ürün Deseni Önerisi:**

#### **Sulu Şartlarda;**

##### **Meyvecilik:**

Bağ, Badem

##### **Sebzecilik:**

Bamya, Lahanagiller, Marul

##### **Hububat:**

Buğday, Arpa, Tritikale, Yulaf, Çavdar

##### **Endüstri Bitkileri:**

Ayçiçeği, Anason, Haşhaş

##### **Baklagiller:**

Nohut, Mercimek, Bakla, Bezelye

##### **Yem Bitkileri:**

Yonca, Fiğ

#### **Kuru Şartlarda;**

##### **Meyvecilik:**

Bağ, Badem

##### **Hububat:**

Buğday, Arpa, Tritikale, Yulaf, Çavdar

##### **Endüstri Bitkileri:**

Kekik, Haşhaş, Kimyon, Anason

##### **Baklagiller:**

Nohut, Mercimek, Bamya, Börülce

##### **Yem Bitkileri:**

Fiğ, Korunga, Mürdümük



### 3-BAKLAN SERİSİ

3-1. Bk5.A İcikli köyü sınırları içerisinde Harita üzerinde Baklan serisi adı ile kodlandırılan tarım arazilerinin özellikleri;

01. 2.Sınıf oldukça iyi tarım arazileri grubunda
02. Sulu tarıma çok uygun
03. AKK(Arazi Kullanım Kabiliyet sınıfı) II. sınıf
04. Derinlik: Derin toprak yapısında (90-120 cm)
05. Eğim: Düz (%0-1)
06. Tekstür: Killi Tınlı
07. Tarla Kapasitesi: % 33,14- Solma Noktası : % 19,88- Yararlı Su: % 13,26
08. pH: Hafif alkali (7.82-8.13)
09. Kireç: Fazla kireçli (%16.08-21.82)
10. Organik Madde: Fakir (% 0.41-0,99)
11. Makro Elementler: Azot fakir(%0,05-011), Fosfor orta (1,26-6,37 kg/da), Potasyum yeterli (29,90-84,47kg/da)
12. Mikro Elementler: Demir yeterli (5,69-7,91 ppm), Çinko fakir (0,05-0,21 ppm)
13. Toprak Tekstürüne bağlı olarak damla sulama yöntemi önerilmektedir

#### Ürün Deseni Önerisi:

#### Sulu Şartlarda;

##### Meyvecilik:

Elma, Armut, Erik, Kayısı, Vişne, Bağ, Badem, Ceviz

##### Sebzecilik:

Domates, Biber, Ispanak, Kavun, Karpuz, Kabak, Soğan, Marul, Tere, Lahanagiller, Maydanoz, Nane

##### Hububat:

Buğday, Arpa, Tritikale, Yulaf, Çavdar

##### Endüstri Bitkileri:

Anason, Kimyon, Haşhaş, Şeker Pancarı, Patates

##### Baklagiller:

Nohut, Mercimek, Fasulye, Bakla, Bezelye, Barbunya

##### Yem Bitkileri:

Yonca, Fiğ

#### Kuru Şartlarda;

##### Meyvecilik:

Bağ, Badem

##### Hububat:

Buğday, Arpa, Tritikale, Yulaf, Çavdar

##### Endüstri Bitkileri:

Anason, Kekik, Kimyon, Haşhaş

##### Baklagiller:

Nohut, Mercimek, Börülce

##### Yem Bitkileri:

Fiğ, Korunga, Mürdümük

## 4-DAYILAR SERİSİ

4-1. Dy4.d1.Ar-B İcikli Köyü sınırları içerisinde Harita üzerinde Dayılar serisi adı ile kodlandırılan tarım arazilerinin özellikleri;

01. 2.Sınıf oldukça iyi tarım arazileri grubunda
02. Sulu tarıma orta uygun
03. AKK(Arazi Kullanım Kabiliyet sınıfı) II. sınıf
04. Derinlik: Derin toprak yapısında (90–120 cm)
05. Eğim: Hafif dalgalı- hafif eğimli (%1–6 )
06. Tekstür: Killi Tınlı
07. Tarla Kapasitesi: % 20,37- Solma Noktası : % 15,70- Yararlı Su: % 4,67
08. pH: Hafif alkali (7.87–8.29)
09. Kireç: Çok Fazla kireçli (%20,97–28,60), Ürün Deseni Oluşturmada Sınırlayıcı
10. Organik Madde: Fakir (%0,34–0,66 )
11. Makro Elementler: Azot fakir (%0.04–0.09), Fosfor orta (2,54–7,59 kg/da), Potasyum yeterli (51,89–112,92 kg/da)
12. Mikro Elementler: Demir yeterli (3,50–14,15 ppm), Çinko fakir 0,05–1,00ppm)
13. Toprak Tekstürüne bağlı olarak damla sulama yöntemi önerilmektedir

### Ürün Deseni Önerisi:

#### Sulu Şartlarda;

##### **Meyvecilik:**

Elma, Armut, Erik, Kayısı, Vişne, Bağ, Badem, Ceviz

##### **Sebzecilik:**

Domates, Biber, Kavun, Karpuz, Kabak, Lahanagiller, Bamyas

##### **Hububat:**

Buğday, Arpa, Tritikale, Yulaf, Çavdar

##### **Endüstri Bitkileri:**

Ayçiçeği, Şeker Pancarı, Mısır, Anason, Kimyon, Haşhaş, Patates

##### **Baklagiller:**

Nohut, Mercimek, Bezelye, Börülce

##### **Yem Bitkileri:**

Yonca, Silajlık Mısır, Hayvan Pancarı, Sudan otu, Fiğ

#### Kuru Şartlarda;

##### **Meyvecilik:**

Bağ, Badem

##### **Hububat:**

Buğday, Arpa, Tritikale, Yulaf, Çavdar

##### **Endüstri Bitkileri:**

Kekik, Kimyon, Haşhaş, Anason

##### **Baklagiller:**

Nohut, Mercimek

##### **Yem Bitkileri:**

Fiğ, Korunga

## 5-İCİKLİ SERİSİ

5-1 İc5.d2.At1 İcikli köyü sınırları içerisinde Harita üzerinde İcikli serisi adı ile kodlandırılan tarım arazilerinin özellikleri;

01. 2.Sınıf oldukça iyi tarım arazileri grubunda
02. Sulu tarıma orta uygun
03. AKK(Arazi Kullanım Kabiliyet sınıfı) III. sınıf
04. Derinlik: Orta derin toprak yapısında (50-90 cm),Az taşlı
05. Eğim: Düz (%0-1)
06. Tekstür: Killi Tınlı
07. Tarla Kapasitesi: % 26,79- Solma Noktası : % 17,22- Yararlı Su: % 9,57
08. pH: Hafif alkali (8,13-8,65)
09. Kireç: Çok Fazla kireçli (% 36,03-47,28), Ürün desenine sınırlayıcı
10. Organik Madde: Fakir :(% 0.04-0.66)
11. Makro Elementler: Azot fakir(% 0,03-0,07), Fosfor orta(1,85-10,28 kg/da), Potasyum yeterli(45,58-69,72 kg/da)
12. Mikro Elementler: Demir orta (3,04-4,78 ppm), Çinko fakir (0,08-0,18 ppm)
13. Toprak Tekstürüne bağlı olarak damla sulama yöntemi önerilmektedir.

### Ürün Deseni Önerisi:

#### Sulu Şartlarda;

##### **Meyvecilik:**

Bağ, Badem

##### **Sebzecilik:**

Lahanagiller, Bamyası, Marul

##### **Hububat:**

Buğday, Arpa, Tritikale, Yulaf, Çavdar

##### **Endüstri Bitkileri:**

Anason, Haşhaş, Kimyon

##### **Baklagiller:**

Nohut, Mercimek

##### **Yem Bitkileri:**

Yonca, Fiğ

#### Kuru Şartlarda;

##### **Meyvecilik:**

Bağ, Badem

##### **Hububat:**

Buğday, Arpa, Tritikale, Yulaf, Çavdar

##### **Endüstri Bitkileri:**

Kekik, Haşhaş, Anason, Kimyon,

##### **Baklagiller:**

Nohut, Mercimek, Bamyası, Börülce

##### **Yem Bitkileri:**

Fiğ, Korunga, Mürdümük

**5-2** İc5.d1.Ar-B İcikli köyü sınırları içerisinde Harita üzerinde İcikli serisi adı ile kodlandırılan tarım arazilerinin özellikleri;

01. 2.Sınıf oldukça iyi tarım arazileri grubunda
02. Sulu tarıma orta uygun
03. AKK(Arazi Kullanım Kabiliyet sınıfı) II. sınıf
04. Derinlik: Derin toprak yapısında (90–120 cm)
05. Eğim: Hafif dalgalı, Hafif eğimli(%1–6)
06. Tekstür: Killi Tınlı
07. Tarla Kapasitesi: % 26,79- Solma Noktası : % 17,22- Yararlı Su: % 9,57
08. pH: Hafif alkali (8,13–8,65)
09. Kireç: Çok Fazla kireçli (% 36,03–47,28), Ürün desenine sınırlayıcı
10. Organik Madde: Fakir :(% 0.04–0.66)
11. Makro Elementler: Azot fakir(% 0,03–0,07), Fosfor orta(1,85–10,28 kg/da), Potasyum yeterli(45,58–69,72 kg/da)
12. Mikro Elementler: Demir orta (3,04–4,78 ppm), Çinko fakir (0,08-0,18 ppm)
13. Toprak Tekstürüne bağlı olarak damla sulama yöntemi önerilmektedir

### **Ürün Deseni Önerisi:**

#### **Sulu Şartlarda;**

##### **Meyvecilik:**

Bağ, Badem

##### **Sebzecilik:**

Lahanagiller, Bamya, Marul

##### **Hububat:**

Buğday, Arpa, Tritikale, Yulaf, Çavdar

##### **Endüstri Bitkileri:**

Anason, Haşhaş, Kimyon

##### **Baklagiller:**

Nohut, Mercimek

##### **Yem Bitkileri:**

Yonca, Fiğ

#### **Kuru Şartlarda;**

##### **Meyvecilik:**

Bağ, Badem

##### **Hububat:**

Buğday, Arpa, Tritikale, Yulaf, Çavdar

##### **Endüstri Bitkileri:**

Kekik, Haşhaş, Anason, Kimyon

##### **Baklagiller:**

Nohut, Mercimek, Bamya, Börülce

##### **Yem Bitkileri:**

Fiğ, Korunga, Mürdümük

**5-3** İc5.d1.A İcikli köyü sınırları içerisinde Harita üzerinde İcikli serisi adı ile kodlandırılan tarım arazilerinin özellikleri;

01. 2.Sınıf oldukça iyi tarım arazileri grubunda
02. Sulu tarıma orta uygun
03. AKK(Arazi Kullanım Kabiliyet sınıfı) II. sınıf
04. Derinlik: Derin toprak yapısında (90–120 cm)
05. Eğim: Düz (%0–1)
06. Tekstür: Killi Tınlı
07. Tarla Kapasitesi: % 26,79- Solma Noktası : % 17,22- Yararlı Su: % 9,57
08. pH: Hafif alkali (8,13–8,65)
09. Kireç: Çok Fazla kireçli (% 36,03–47,28), Ürün desenine sınırlayıcı
10. Organik Madde: Fakir :(% 0.04–0.66)
11. Makro Elementler: Azot fakir(% 0,03–0,07), Fosfor orta(1,85–10,28 kg/da), Potasyum yeterli(45,58–69,72 kg/da)
12. Mikro Elementler: Demir orta (3,04–4,78 ppm), Çinko fakir (0,08–0,18 ppm)
13. Toprak Tekstürüne bağlı olarak damla sulama yöntemi önerilmektedir.

### **Ürün Deseni Önerisi:**

#### **Sulu Şartlarda;**

##### **Meyvecilik:**

Bağ, Badem

##### **Sebzecilik:**

Lahanagiller, Bamya, Marul

##### **Hububat:**

Buğday, Arpa, Tritikale, Yulaf, Çavdar

##### **Endüstri Bitkileri:**

Anason, Haşhaş, Kimyon

##### **Baklagiller:**

Nohut, Mercimek

##### **Yem Bitkileri:**

Yonca, Fiğ

#### **Kuru Şartlarda;**

##### **Meyvecilik:**

Bağ, Badem

##### **Hububat:**

Buğday, Arpa, Tritikale, Yulaf, Çavdar

##### **Endüstri Bitkileri:**

Kekik, Haşhaş, Anason, Kimyon

##### **Baklagiller:**

Nohut, Mercimek, Bamya, Börülce

##### **Yem Bitkileri:**

Fiğ, Korunga, Mürdümük

## 6-KEPEZ SERİSİ

6-1. Kp5.d2.A İcikli köyü sınırları içerisinde Harita üzerinde Kepez serisi adı ile kodlandırılan tarım arazilerinin özellikleri;

01. 2.Sınıf oldukça iyi tarım arazileri grubunda
02. Sulu tarıma orta uygun
03. AKK(Arazi Kullanım Kabiliyet sınıfı) II. sınıf
04. Derinlik: Orta derin toprak yapısında(50-90cm)
05. Eğim: Düz (% 0–1)
06. Tekstür: Killi Tınlı
07. Tarla Kapasitesi: % 26,28- Solma Noktası : % 20,31- Yararlı Su: % 5,97
08. pH: Hafif alkali( 7.82–8.16 )
09. Kireç: Çok fazla kireçli( %26,00– 42,82), Ürün Deseni Oluşturmada Sınırlayıcı
10. Organik Madde: Fakir( % 0.50–2,51)
11. Makro Elementler: Azot fakir(%0,04–0,17), Fosfor fakir(1,73–4,83 kg/da), Potasyum yeterli(40,47–76,01 kg/da)
12. Mikro Elementler: Demir orta(4,07–7,31 ppm) , Çinko fakir (0,07–0,46 ppm)
13. Toprak Tekstürüne bağlı olarak damla sulama yöntemi önerilmektedir

### Ürün Deseni Önerisi

#### Sulu Şartlarda;

##### **Meyvecilik:**

Bağ, Badem

##### **Sebzecilik:**

Lahanagiller, Bamya, Marul

##### **Hububat:**

Buğday, Arpa, Tritikale, Yulaf, Çavdar

##### **Endüstri Bitkileri:**

Ayçiçeği, Şeker Pancarı, Mısır, Anason, Haşhaş

##### **Baklagiller:**

Nohut, Bakla, Fasulye, Mercimek

##### **Yem Bitkileri:**

Yonca, Hayvan pancarı, Fiğ

#### Kuru Şartlarda;

##### **Meyvecilik:**

Bağ, Badem

##### **Hububat:**

Buğday, Arpa, Tritikale, Yulaf, Çavdar

##### **Endüstri Bitkileri:**

Kekik, Haşhaş, Anason

##### **Baklagiller:**

Nohut, Mercimek, Börülce, Bamya

##### **Yem Bitkileri:**

Fiğ, Korunga, Mürdümük

## 7-KÖYÇAYIR SERİSİ.

7-1. Ko5.Ar İcikli Köyü sınırları içerisinde Harita üzerinde Köyçayır serisi adı ile kodlandırılan tarım arazilerinin özellikleri;

01. 2.Sınıf oldukça iyi tarım arazileri grubunda
02. Sulu tarıma orta uygun.
03. AKK(Arazi Kullanım Kabiliyet sınıfı) II. sınıf.
04. Derinlik: Derin toprak yapısında(90-120cm)
05. Eğim: Hafif dalgalı (% 1–2).
06. Tekstür: Killi
07. Tarla Kapasitesi: % 28,44- Solma Noktası : % 16,64- Yararlı Su: % 11,80
08. pH: Hafif alkali (8.04–9.22)
09. Kireç: Fazla kireçli (% 20.66–23.03)
10. Organik Madde: Fakir (% 0.09–0.59)
11. Makro Elementler: Azot fakir(%0,04–0,12), Fosfor orta(1,42–11,86kg/da), Potasyum yeterli(34,55–143,2kg/da)
12. Mikro Elementler: Demir yeterli(3,35–6,71ppm), Çinko fakir (0,11–1,52ppm)
13. Toprak Tekstürüne bağlı olarak damla sulama yöntemi önerilmektedir

### Ürün Deseni Önerisi:

#### Sulu Şartlarda;

##### **Meyvecilik:**

Elma, Armut, Erik, Bağ, Badem, Ceviz, Vişne

##### **Sebzecilik:**

Bamya, Lahanagiller, Kabak, Kavun, Marul, Ispanak

##### **Hububat:**

Buğday, Arpa, Tritikale, Yulaf, Çavdar

##### **Endüstri Bitkileri:**

Anason, Kimyon, Ayçiçeği, Mısır

##### **Baklagiller:**

Nohut, Mercimek, Fasulye

##### **Yem Bitkileri:**

Yonca, Hayvan Pancarı, Silajlık Mısır, Fiğ

#### Kuru Şartlarda;

##### **Meyvecilik:**

Bağ, Badem

##### **Hububat:**

Buğday, Arpa, Tritikale, Yulaf, Çavdar

##### **Endüstri Bitkileri:**

Kekik, Kimyon, Anason

##### **Baklagiller:**

Nohut, Mercimek, Börülce, Bamya

##### **Yem Bitkileri:**

Fiğ, Korunga, Mürdümük

## **8-KAVAKKÖY SERİSİ**

**8-1** Ky4.A İcikli Köyü sınırları içerisinde Harita üzerinde Kavakköy serisi adı ile kodlandırılan tarım arazilerinin özellikleri;

01. 2.Sınıf oldukça iyi tarım arazileri grubunda
02. Sulu tarıma orta uygun
03. AKK(Arazi Kullanım Kabiliyet sınıfı) II. sınıf
04. Derinlik: Derin toprak yapısında(90-120cm)
05. Eğim: Düz(%0-1)
06. Tekstür: Killi
07. Tarla Kapasitesi: % 25,35- Solma Noktası : % 17,94- Yararlı Su: % 7,42
08. pH: Hafif alkali (7.95-8.10)
09. Kireç: Orta kireç(% 3.90-8.45)
10. Organik Madde: Fakir(% 0.06-0,39)
11. Makro Elementler: Azot fakir (%0,06-0,39), Fosfor yeterli (1,67-10,73 kg/da), Potasyum yeterli (50,55-127,10 kg/da)
12. Mikro Elementler: Demir yeterli (5,01-42,92 ppm), Çinko fakir (0,06-0,44 ppm)
13. Toprak Tekstürüne bağlı olarak damla sulama yöntemi önerilmektedir

### **Ürün Deseni Önerisi:**

#### **Sulu Şartlarda;**

##### **Meyvecilik:**

Armut, Elma, Ayva, Vişne, Bağ, Badem, Ceviz, Böğürtlen, Çilek

##### **Sebzecilik:**

Kavun, Karpuz, Kabak, Marul, Ispanak Bamya, Lahanagiller, Maydanoz, Roka, Pazı, Tere, Nane

##### **Hububat:**

Buğday, Arpa, Tritikale, Yulaf, Çavdar

##### **Endüstri Bitkileri:**

Ayçiçeği, Şeker Pancarı, Mısır, Anason, Kimyon

##### **Baklagiller:**

Nohut, Bakla, Mercimek, Fasulye, Bezelye, Barbunya

##### **Yem Bitkileri:**

Yonca, Silajlık Mısır, Hayvan Pancarı, Sudan otu, Fiğ

#### **Kuru Şartlarda;**

##### **Meyvecilik:**

Bağ, Badem, Vişne

##### **Hububat:**

Buğday, Arpa, Tritikale, Yulaf, Çavdar

##### **Endüstri Bitkileri:**

Kekik, Kimyon, Anason

##### **Baklagiller:**

Nohut, Mercimek, Börülce, Bamya

##### **Yem Bitkileri:**

Fiğ, Korunga, Mürdümük



**8-2 Ky5.A** İcikli Köyü sınırları içerisinde Harita üzerinde Kavakköy serisi adı ile kodlandırılan tarım arazilerinin özellikleri;

01. 2.Sınıf oldukça iyi tarım arazileri grubunda
02. Sulu tarıma orta uygun
03. AKK(Arazi Kullanım Kabiliyet sınıfı) III. sınıf
04. Derinlik: Derin toprak yapısında(90-120cm)
05. Eğim: Düz(%0–1)
06. Tekstür: Killi
07. Tarla Kapasitesi: % 25,35- Solma Noktası : % 17,94- Yararlı Su: % 7,42
08. pH: Hafif alkali (7.95–8.10)
09. Kireç: Orta kireç(% 3.90–8.45)
10. Organik Madde: Fakir(% 0.06–0,39)
11. Makro Elementler: Azot fakir (%0,06–0,39), Fosfor yeterli (1,67–10,73 kg/da), Potasyum yeterli (50,55–127,10 kg/da)
12. Mikro Elementler: Demir yeterli (5,01–42,92 ppm), Çinko fakir (0,06–0,44 ppm)
13. Toprak Tekstürüne bağlı olarak damla sulama yöntemi önerilmektedir

### **Ürün Deseni Önerisi:**

#### **Sulu Şartlarda;**

##### **Meyvecilik:**

Armut, Elma, Ayva, Vişne, Bağ, Badem, Ceviz, Böğürtlen, Çilek

##### **Sebzecilik:**

Kavun, Karpuz, Kabak, Marul, Ispanak Bamyası, Lahanagiller, Maydanoz, Roka, Pazı, Tere, Nane

##### **Hububat:**

Buğday, Arpa, Tritikale, Yulaf, Çavdar

##### **Endüstri Bitkileri:**

Ayçiçeği, Şeker Pancarı, Mısır, Anason, Kimyon

##### **Baklagiller:**

Nohut, Bakla, Mercimek, Fasulye, Bezelye, Barbunya

##### **Yem Bitkileri:**

Yonca, Silajlık Mısır, Hayvan Pancarı, Sudan otu, Fiğ

#### **Kuru Şartlarda;**

##### **Meyvecilik:**

Bağ, Badem, Vişne

##### **Hububat:**

Buğday, Arpa, Tritikale, Yulaf, Çavdar

##### **Endüstri Bitkileri:**

Kekik, Kimyon, Anason

##### **Baklagiller:**

Nohut, Mercimek, Börülce, Bamyası

##### **Yem Bitkileri:**

Fiğ, Korunga, Mürdümük

## 9-ŞENLİK SERİSİ

9-1 Sk4.Ar İcikli Köyü sınırları içerisinde Harita üzerinde Şenlik serisi adı ile kodlandırılan tarım arazilerinin özellikleri;

01. 2.Sınıf oldukça iyi tarım arazileri grubunda
02. Sulu tarıma çok uygun
03. AKK(Arazi Kullanım Kabiliyet sınıfı) I. sınıf
04. Derinlik: Derin toprak yapısında(90-120 cm)
05. Eğim: Hafif dalgalı (%1-2)
06. Tekstür: Killi Tınlı
07. Tarla Kapasitesi: % 25,71- Solma Noktası : % 16,48- Yararlı Su: % 9,44
08. pH: Hafif alkali (7.87-8.29)
09. Kireç: Fazla kireçli (%15.03-23.90)
10. Organik Madde: Fakir (% 0.04-0.75)
11. Makro Elementler: Azot fakir (%0,04-0,14), Fosfor yeterli (2,02-35,51kg/da), Potasyum yeterli (38,04-277,78 kg/da)
12. Mikro Elementler: Demir orta (1,79-3,21 ppm), Çinko fakir (0,04-0,69 ppm)
13. Toprak Tekstürüne bağlı olarak damla sulama yöntemi önerilmektedir

### Ürün Deseni Önerisi:

#### Sulu Şartlarda;

##### **Meyvecilik:**

Armut, Elma, Erik, Kayısı, Bağ, Badem, Ceviz, Vişne

##### **Sebzecilik:**

Domates, Biber, Ispanak, Kavun Karpuz, Bamya, Lahanagiller, Marul, Soğan

##### **Hububat:**

Buğday, Arpa, Tritikale, Yulaf, Çavdar

##### **Endüstri Bitkileri:**

Ayçiçeği, Mısır, Anason, Haşhaş, Kimyon, Şeker Pancarı, Patates

##### **Baklagiller:**

Nohut, Fasulye, Bezelye, Barbunya, Bakla, Mercimek

##### **Yem Bitkileri:**

Yonca, Silajlık Mısır, Hayvan Pancarı, Sudan otu, Fiğ

#### Kuru Şartlarda;

##### **Meyvecilik:**

Badem, Bağ, Vişne

##### **Hububat:**

Buğday, Arpa, Tritikale, Yulaf, Çavdar

##### **Endüstri Bitkileri:**

Kekik, Haşhaş, Anason, Kimyon

##### **Baklagiller:**

Nohut, Mercimek, Bamya, Börülce

##### **Yem Bitkileri:**

Fiğ, Korunga, Mürdümük

<b>MEYVELER</b>			
<b>YUMUŞAK ÇEKİRDEKLİLER</b>			
Tür	Anaç		Çeşit ve Tozlayıcılar
Elma	Derin Top.(90 cm yukarı)	Sığ- Orta derin 30-90 cm arası	Red delicious grubu (Red chief, Scarlet spur, Starkrimson delicious, Starking delicious, Clear red) Golden d. Grubu (Golden Reinders, Golden Smoothe, Starks spur golden) Jonagold grubu( Triploid) Jonagored
	Çöğür MM109 MM111 MM106(ağır top. Hassas) M26(spur çeşitlere) M9	M26 M9	Gala grubu (Galaxy gala, Mondial gala) Braeburn grubu, Fuji grubu, Summerred, Jersey mac (erkenci)
Armut	Yabani armut, OHXF333klonanacı BA 29 Quince A	BA 29 Quince A	Abete fetel, Deveci, Keiffer, June Beauty, June Gold, Morettini, D. D. Comice, Santa Maria, Williams, Ankara
Ayva	Çöğür BA 29 Quince A	BA 29 Quince A	Eşme, Limon
<b>SERT ÇEKİRDEKLİLER</b>			
Tür	Anaç		Çeşit ve Tozlayıcılar
Kayısı	Zerdali A, Zerdali Myrobolan 29C (Klonal anaç) Myrobolan GF31 (Klonal anaç) Orta derinde Klonal anaç tercih edilmelidir.		Roksana, Aprikos(İğdır), Hasanbey, Alyanak, Şekerpare
Erik	Yabani Erik Myroblon29-C Pixy		Orta mevsim (Black Diamond Black Beauty, Ozark Premier) Geççiler (Angelino, TC Sun, Autumn giant, October sun Avrupa grubu (Stanley, President, Frenze 90 ) İlkbahar geç donlardan etkilenme riski bulunduğu orta ve geççi çeşitler önerilmektedir.
Vişne	Mahlep, SL-64		Kütahya
<b>SERT KABUKLULAR</b>			
Tür	Anaç		Çeşit ve Tozlayıcılar
Badem	Acıbadem (kuru alanlarda) GF677 (Sulu alanlarda)		Ferragnes X Ferrodel X Ferrostar, (geç çiçek açan çeşitler) Teksas X Nonpareil X Ne plus ultra (orta geççi çeşitler) İlkbahar geç donlardan etkilenme riski bulunduğu orta ve geççi çeşitler önerilmektedir
Ceviz	Yabani ceviz Balaban		Chandler, X Franquette, Şebin X Bilecik (geç ve orta geç çiçek açan çeşitler)

<b>BAĞ ve DİĞER MEYVE TÜRLERİ</b>		
Tür	Anaç	Çeşit ve Tozlayıcılar
Bağ	99 R 110 R SO-4 420-A 1103 P 41-B 140 Rug. (% 20-30 Kirece dayanıklı)	Kadınparmağı, Alfons, Royal, Mevlana(Çardak terbiye sistemi), Razaki, İtalya, Red globe(Olgunlaşma riski olabilir), (sofralık), Sultani Çekirdeksiz, Hamburg Misketi Çal karası, Kalecik karası, Boğazkere, Öküzgözü (Rakım 850 metreden yükseklerde tavsiye edilmemeli, Taban alanlarda olgunlaşma riski var. Sığ toprak ve güney yamaçlara tavsiye edilmeli,) (sanayilik)
Böğürtlen		Chester, Bursa 3, Bursa 2, Arapaho
Çilek		Ticari Çeşitler

### MEYVELERDE DİKİM ARALIKLARI

Tür	Anaç	Sıra Arası (m)	Sıra Üzeri (m)
Bağ		3,5	2
		4	2-2,5
Elma	M9	3,5	1-1,5
	M106	4	2-2,5
	M111	4	3-3,5
	Çögür(Normal çeşit)	5	4
	Çögür(Spur çeşit)	4	1,5-2
Armut	BA29	4	2
	Quince A	4	2,5-3
	OHF*333	4	3-4
	Çögür	4	4
	Çögür	5	5
Ayva	Vegetatif Anaçlar	5	4-4,5
Kayısı	Vegetatif anaçlar	5	4-5
	Çögür Anaçlar	8	6-8
Erik	Vegetatif anaçlar	5	4-5
	Çögür Anaçlar	8	7
Badem	GF677	5	5
	GF677	6	6
	Çögür Anaçlar	6	6
	Çögür Anaçlar	7	7
Ceviz	Çögür Anaçlar	8	8
	Çögür Anaçlar	10	10
Çilek		30-40cm	25-30cm

<b>SERİN İKLİM TAHİLLARİ</b>		
Buğday	Makarnalık	Çeşit 1252, Kızıltan 91, Yelken, Kunduru 1149 (organik madde yüksek ister.)
	Ekmeklik	Pehlivan (sulu alanlara özellikle geçi bölgeleri için) Demir2000(kuraklığa performansı iyi), Tosunbey Bayraktar2000 (Kuruda 200–300 kg (kuraklığa en dayanıklı) Bezostaya, Atay 85, Gerek 79
Arpa	Yemlik ve sanayilik	Tarm92, Karatay94, Tokak, Kral 97, Erginel 90(6 sıralı)
Tritikale	Yemlik ve sanayilik	Tatlıcak 97(yüksek yerlere), Karma 2000,Presto
Yulaf, Çavdar	Yemlik ve sanayilik	Faikbey, Seydişehir, Checota

<b>BAKLAGİLLER</b>		
(ph yüksek olan yerler için önerilir pH5,5–9 arası.)		
Nohut	Sanayilik,	Sarı 98 (sarıleblebik), Hisar (Kırmızı, Antraknoza kısmen dayanıklı)
	Sofralık	Gökçe, Sarı 98, Yaşa 05, Menemen–92, Uzunlu, Er, Işık 05
Mercimek		Meyveci2001, Sultan 1 (yazlık yeşil)
Fasulye	Kuru (Dane)	Noyanbey–98, Akman–98, Göynük, Yunus, Önceler(Barbunya)
	Taze	Ticari çeşitler, Barbunya
Börülce		Karagöz, Akız (Ege Ziraat), (Poyraz)Biotek firma
Bakla	Yeşil gübre	Eresen 87
Bezelye		Ticari çeşitler

<b>ENDÜSTRİ BİTKİLERİ</b>		
Şeker pancarı		Signal
Patates	Derin toprak, organik madde, Kumlu tınlı Yemelik	(Orta ekenci)MARABEL, (Orta geççi)AGRİA, MARFONA, LATONA, WANGOGH, FABULO, PROVENTA
	Sanayilik	AGRİA
Haşhaş		TMO1, TMO2, TMO3
Mısır		Tatlı Mısır, Cindarı, Sanayilik tohumlar, Ticari çeşitler
Anason		Yerel çeşitler
Kimyon		Yerel çeşitler
Kekik		İzmir Kekigi
Ayçiçeği	Yağlık	Ticari çeşitler
	Çerezlik	Ticari çeşitler

<b>SEBZE</b>		
Domates		Sofralık ve Sanayilik F1 ve Kompozit çeşitler
Biber		Sofralık ve Sanayilik F1 ve Kompozit çeşitler
Kavun		Ticari F1 çeşitler
Karpuz		Ticari F1 çeşitler
Lahana		Ticari F1 çeşitler
Kırmızı Lahana		Ticari çeşitler
Brokoli		Ticari çeşitler
Bamya		Ticari çeşitler
Karnıbahar		Ticari çeşitler
Kabak		Ticari F1 çeşitler
Ispanak		Ticari F1 çeşitler
Marul		Ticari F1 çeşitler
Maydanoz		Ticari çeşitler
Tere		Ticari çeşitler
Roka		Ticari çeşitler
Nane		
Soğan		Sofralık ve Sanayilik F1 ve Kompozit çeşitler

<b>YEM BİTKİLERİ</b>		
Yonca		Bilensoy 80(soğuk yerler için), Alsancak, Ticari çeşitler(Dormantlık düzeyi 7-7,5 olmalıdır.)
Fiğ	Macar fiğ.	Altınova 2002, Budak, Ege Beyazı 79, Oğuz-2002
	Adi fiğ.	Selçuk 99, Cumhuriyet 99, Kubilay 82
Korunga		Özerbey-03, Lütfi Bey
Mürdümük		Gürbüz-2001
H.Pancarı		Ticari çeşitler
S.Mısır		Kompozit Arifiye, Ticari çeşitler
Sudan Otu		Gözde 80, Ticari çeşitler