

## BAKLAN MERKEZ ARAZİLERİNİN DEĞERLENDİRİLMESİ ve KULLANIM PLANLAMASI

Baklan Merkez İlçe tarım arazilerinin Detaylı Temel Toprak Etüt ve Potansiyel Arazi Kullanım Haritalarının hazırlanması projesi sonucunda;

12 farklı toprak serisi “**Azrak, Yeniköy, Beşparmak, Dağal, Taşkın, Çeşmealtı, Çayağzı, Alveren, Gökpınar, Kavakköy, Bucak, Kılıçardı**” ve 53 adet farklı harita lama birimi tespit edilmiştir.(Denizli ili topraklarının detaylı temel toprak etüt ve potansiyel arazi kullanım haritalarının hazırlanması projesi kitabı cilt-1 )

Baklan Merkez İlçe tarım arazilerinde potansiyel ana ürün deseninin oluşturulmasında tüm veriler dikkate alınarak sulu ve kuru şartlarda öncelikli ekim ve dikimi yapılabilecek tek ve çok yıllık türler tavsiye edilmiştir.

Projede tavsiye edilen öneriler dışında iç ve dış pazarlardaki arz ve talep değişimi de dikkate alınarak geliştirilecek yeni anaç ve çeşitlerinin ekim ve dikimi de ürün desenine dâhil edilebilir.

### BAKLAN MERKEZ İLÇE TARIM ARAZİLERİNİN ÖZELLİKLERİ

Proje Etüt Alanı	:3452 ha
Baklan Merkez İlçe Rakımı	: 850 m
Yıllık ortalama sıcaklık	: 13,1 °C
Yıllık ortalama yüksek sıcaklık	: 19,4 °C
Yıllık ortalama düşük sıcaklık	: 6,6 °C
En düşük ortalama sıcaklık ocak ayında	: -1,8 °C
Sonbahar en erken donlar 13 Ekim	: -6,6 °C
İlkbahar en geç donlar 5 Mart	: -9,4 °C
En yüksek ortalama sıcaklık temmuz ayında	: 31,0 °C
Açık Günler Sayısı	: 132 gün
Bulutlu Günler Sayısı	: 186 gün
Kapalı Günler Sayısı	: 47 gün
En fazla aralık ayında olmak üzere Yıllık ortalama yağışı	:446.3mm

Kireç oranları % 1,81 ile % 34,07 ve pH 7,90 ile 8,84 arasında olup alkali topraklardır Asit karakterli Amonyum sülfat, Triple süper fosfat, Potasyum Sülfat gibi gübreler tercih edilmeli, kükürt uygulaması yapılmalıdır

Genel olarak organik maddece fakirdir, çiftlik gübresi ve yeşil gübreleme yapılmalıdır

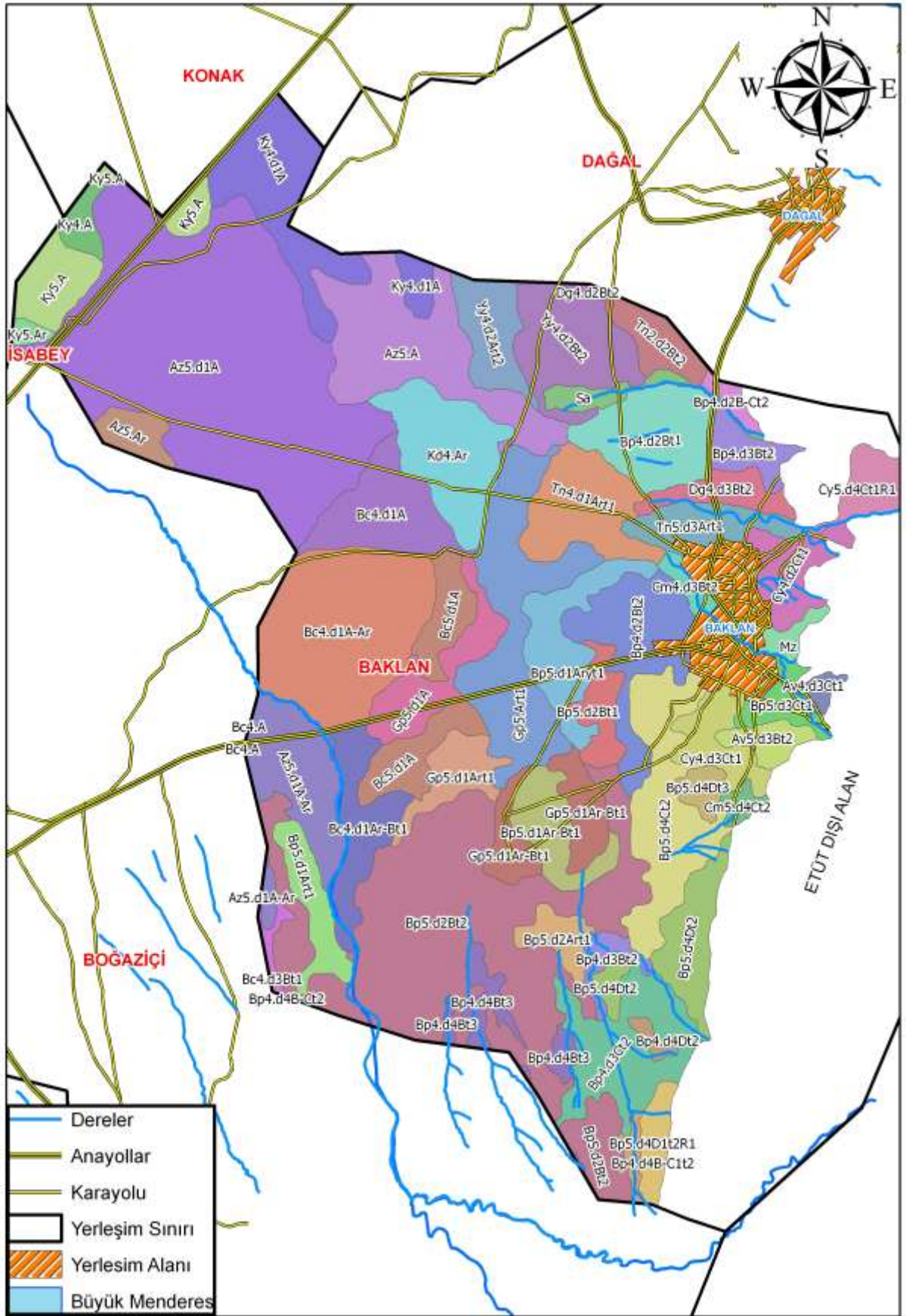
Orta taşlı ve hafif kayalılık mevcuttur

Araziler düz ve hafif eğimli, Beşparmak dağının eteğinden ovaya doğru uzanmaktadır

Toprakların bünyesi genel olarak kil ağırlıklı olup Killi tınlıdır.

Topraklar; orta derin(50–90 cm), sığ (30–50 cm)ve çok sığ (10–30 cm) dır

Parsel düzeyinde doğru bitki besleme için yıllar itibariyle toprak, yaprak tahlillerinin yapılması göz ardı edilmemelidir



# SERİLERİN DEĞERLENDİRİLMESİ

## 1-BEŞPARMAK SERİSİ

1-1. Bp5d4.D1.t2R1 Baklan Merkez sınırları içerisinde Harita üzerinde Beşparmak serisi adı ile kodlandırılan tarım arazilerinin özellikleri;

01. 5.Sınıf tarım dışı arazileri grubunda
02. Sulu tarıma uygun değil
03. AKK(Arazi Kullanım Kabiliyet sınıfı) VII. sınıf
04. Derinlik: Çok Sığ toprak yapısında (10-30 cm) Orta taşlı, Az kayalı
05. Eğim: Dik eğimli (%12-20)
06. Tekstür: Killi Tınlı
07. Tarla Kapasitesi: % 26,43- Solma Noktası : % 17,33- Yararlı Su: % 9,10
08. pH: Hafif alkali (7.94-8.25)
09. Kireç: Fazla kireçli (% 17,92-24,12)
10. Organik Madde: Fakir (%0.45-1.13)
11. Makro Elementler: Azot fakir (%0,07-0,14), Fosfor orta(2,69-4,87 kg/da) Potasyum yeterli (36,23-56,28 kg/da)
12. Mikro Elementler: Demir yeterli(5,56-9,02 ppm), Çinko fakir (0,10-0,61 ppm)
13. Toprak Tekstürüne bağlı olarak damla sulama yöntemi önerilmektedir

### Ürün Deseni Önerisi:

#### Sulu Şartlarda;

##### Meyvecilik:

Bağ

##### Sebzecilik:

Bamya, Lahanagiller

##### Hububat:

Buğday, Arpa, Triticale, Yulaf, Çavdar

##### Endüstri Bitkileri:

Anason, Haşhaş, Kimyon

##### Baklagiller:

Nohut, Mercimek

##### Yem Bitkileri:

Yonca, Fiğ

#### Kuru Şartlarda;

##### Meyvecilik:

Bağ

##### Hububat:

Buğday, Arpa, Triticale, Yulaf, Çavdar

##### Endüstri Bitkileri:

Kekik, Haşhaş, Anason

##### Baklagiller:

Nohut, Mercimek

##### Yem Bitkileri:

Fiğ, Korunga, Mürdümük

**1–2.** Bp5d4.Dt3 Baklan Merkez sınırları içerisinde Harita üzerinde Beşparmak serisi adı ile kodlandırılan tarım arazilerinin özellikleri;

01. 4.Sınıf tarımda kullanımı sınırlı araziler grubunda
02. Sulu tarım uygun değil
03. AKK(Arazi Kullanım Kabiliyet sınıfı) VII. sınıf
04. Derinlik: Çok Sığ toprak yapısında (10–30 cm), Çok taşlı
05. Eğim: Dik eğimli (%12–20)
06. Tekstür: Killi Tınlı
07. Tarla Kapasitesi: % 26,43- Solma Noktası : % 17,33- Yararlı Su: % 9,10
08. pH: Hafif alkali (7.94–8.25)
09. Kireç: Fazla kireçli (% 17,92–24,12)
10. Organik Madde: Fakir (%0.45–1.13)
11. Makro Elementler: Azot fakir (%0,07–0,14), Fosfor orta(2,69–4,87 kg/da), Potasyum yeterli (36,23–56,28 kg/da)
12. Mikro Elementler: Demir yeterli(5,56–9,02 ppm), Çinko fakir (0,10–0,61 ppm)
13. Toprak Tekstürüne bağlı olarak damla sulama yöntemi önerilmektedir

### **Ürün Deseni Önerisi:**

#### **Sulu Şartlarda;**

##### **Meyvecilik:**

Bağ

##### **Sebzecilik:**

Bamya

##### **Hububat:**

Arpa, Buğday, Triticale, Yulaf, Çavdar

##### **Endüstri Bitkileri:**

Haşhaş

##### **Baklagiller:**

Nohut, Mercimek

##### **Yem Bitkileri:**

Fiğ

#### **Kuru Şartlarda;**

##### **Meyvecilik:**

Bağ

##### **Hububat:**

Yulaf, Çavdar

##### **Endüstri Bitkileri:**

Kekik

##### **Baklagiller:**

Nohut, Mercimek

##### **Yem Bitkileri:**

Fiğ, Korunga, Mürdümük

**1–3.** Bp5d2.Bt2 Baklan Merkez sınırları içerisinde Harita üzerinde Beşparmak serisi adı ile kodlandırılan tarım arazilerinin özellikleri;

01. 2.Sınıf oldukça iyi tarım araziler grubunda
02. Sulu tarıma orta uygun
03. AKK(Arazi Kullanım Kabiliyet sınıfı) III. sınıf
04. Derinlik: Orta derin toprak yapısında (50–90 cm),Orta taşlı
05. Eğim: Hafif eğimli (%2–6)
06. Tekstür: Killi Tınlı
07. Tarla Kapasitesi: % 26,43- Solma Noktası : % 17,33- Yararlı Su: % 9,10
08. pH: Hafif alkali (7.94–8.25)
09. Kireç: Fazla kireçli (% 17,92–24,12)
10. Organik Madde: Fakir (%0.45–1.13)
11. Makro Elementler: Azot fakir (%0,07–0,14), Fosfor orta(2,69–4,87 kg/da), Potasyum yeterli (36,23–56,28 kg/da)
12. Mikro Elementler: Demir yeterli(5,56–9,02 ppm), Çinko fakir (0,10–0,61 ppm)
13. Toprak Tekstürüne bağlı olarak damla sulama yöntemi önerilmektedir

### **Ürün Deseni Önerisi:**

#### **Sulu Şartlarda;**

##### **Meyvecilik:**

Elma, Armut, Bağ, Badem, Vişne

##### **Sebzecilik:**

Domates, Biber, Bamyası

##### **Hububat:**

Buğday, Arpa, Triticale, Yulaf, Çavdar

##### **Endüstri Bitkileri:**

Anason, Haşhaş, Kimyon

##### **Baklagiller:**

Nohut, Fasulye, Mercimek

##### **Yem Bitkileri:**

Fiğ

#### **Kuru Şartlarda;**

##### **Meyvecilik:**

Bağ, Badem, Vişne

##### **Hububat:**

Buğday, Arpa, Triticale, Yulaf, Çavdar

##### **Endüstri Bitkileri:**

Kimyon, Anason, Kekik, Haşhaş

##### **Baklagiller:**

Nohut, Mercimek, Börülce

##### **Yem Bitkileri:**

Fiğ, Korunga, Mürdümük

**1–4.** Bp4d4.Bt3 Baklan Merkez sınırları içerisinde Harita üzerinde Beşparmak serisi adı ile kodlandırılan tarım arazilerinin özellikleri;

01. 4.Sınıf tarımda kullanımı sınırlı araziler grubunda
02. Sulu tarıma uygun değil
03. AKK(Arazi Kullanım Kabiliyet sınıfı) VI. sınıf
04. Derinlik: Çok Sığ toprak yapısında (10-30 cm), Çok taşlı
05. Eğim: Hafif eğimli (%2-6)
06. Tekstür: Killi Tınlı
07. Tarla Kapasitesi: % 26,43- Solma Noktası : % 17,33- Yararlı Su: % 9,10
08. pH: Hafif alkali (7.94–8.25)
09. Kireç: Fazla kireçli (% 17,92–24,12)
10. Organik Madde: Fakir (%0.45–1.13)
11. Makro Elementler: Azot fakir (%0,07–0,14), Fosfor orta(2,69–4,87 kg/da) Potasyum yeterli (36,23–56,28 kg/da)
12. Mikro Elementler: Demir yeterli(5,56–9,02 ppm), Çinko fakir (0,10–0,61 ppm)
13. Toprak Tekstürüne bağlı olarak damla sulama yöntemi önerilmektedir

### **Ürün Deseni Önerisi:**

#### **Sulu Şartlarda;**

##### **Meyvecilik:**

Bağ

##### **Sebzecilik:**

Bamya, Lahanagiller

##### **Hububat:**

Tritikale, Yulaf, Çavdar

##### **Endüstri Bitkileri:**

Haşhaş

##### **Baklagiller:**

Nohut, Mercimek

##### **Yem Bitkileri:**

Fiğ

#### **Kuru Şartlarda;**

##### **Meyvecilik:**

Bağ

##### **Hububat:**

Yulaf, Çavdar

##### **Endüstri Bitkileri:**

Kekik

##### **Baklagiller:**

Nohut, Mercimek

##### **Yem Bitkileri:**

Fiğ, Korunga, Mürdümük

**1–5** Bp4d3.Ct2 Baklan Merkez sınırları içerisinde Harita üzerinde Beşparmak serisi adı ile kodlandırılan tarım arazilerinin özellikleri;

01. 3.Sınıf sorunlu tarım araziler grubunda
02. Sulu tarımda özel bitkilere uygun
03. AKK(Arazi Kullanım Kabiliyet sınıfı) IV. sınıf
04. Derinlik: Sığ toprak yapısında (30–50 cm), Orta taşlı
05. Eğim: Orta eğimli (%6–12)
06. Tekstür: Killi Tınlı
07. Tarla Kapasitesi: % 26,43- Solma Noktası : % 17,33- Yararlı Su: % 9,10
08. pH: Hafif alkali (7.94–8.25)
09. Kireç: Fazla kireçli (% 17,92–24,12)
10. Organik Madde: Fakir (%0.45–1.13)
11. Makro Elementler: Azot fakir (%0,07–0,14), Fosfor orta(2,69–4,87 kg/da), Potasyum yeterli (36,23–56,28 kg/da)
12. Mikro Elementler: Demir yeterli(5,56–9,02 ppm), Çinko fakir (0,10–0,61 ppm)
13. Toprak Tekstürüne bağlı olarak damla sulama yöntemi önerilmektedir

### **Ürün Deseni Önerisi:**

#### **Sulu Şartlarda;**

##### **Meyvecilik:**

Bağ, Badem, Vişne, Elma, Armut

##### **Sebzecilik:**

Domates, Biber, Bamyacı

##### **Hububat:**

Buğday, Arpa, Triticale, Yulaf, Çavdar

##### **Endüstri Bitkileri:**

Anason, Haşhaş, Kimyon,

##### **Baklagiller:**

Nohut, Fasulye, Mercimek

##### **Yem Bitkileri:**

Fiğ

#### **Kuru Şartlarda;**

##### **Meyvecilik:**

Bağ, Badem, Vişne

##### **Hububat:**

Buğday, Arpa, Triticale, Yulaf, Çavdar

##### **Endüstri Bitkileri:**

Kekik, Haşhaş, Kimyon, Anason

##### **Baklagiller:**

Nohut, Mercimek, Börülce

##### **Yem Bitkileri:**

Fiğ, Korunga, Mürdümük

**1–6.** Bp4d3.Bt2 Baklan Merkez sınırları içerisinde Harita üzerinde Beşparmak serisi adı ile kodlandırılan tarım arazilerinin özellikleri;

01. 3.Sınıf sorunlu tarım araziler grubunda
02. Sulu tarıma az uygun
03. AKK(Arazi Kullanım Kabiliyet sınıfı) IV. sınıf
04. Derinlik: Sığ toprak yapısında (30–50 cm), Orta taşlı
05. Eğim: Hafif eğimli (%2–6)
06. Tekstür: Killi Tınlı
07. Tarla Kapasitesi: % 26,43- Solma Noktası : % 17,33- Yararlı Su: % 9,10
08. pH: Hafif alkali (7.94–8.25)
09. Kireç: Fazla kireçli (% 17,92–24,12)
10. Organik Madde: Fakir (%0.45–1.13)
11. Makro Elementler: Azot fakir (%0,07–0,14), Fosfor orta(2,69–4,87 kg/da), Potasyum yeterli (36,23–56,28 kg/da)
12. Mikro Elementler: Demir yeterli(5,56–9,02 ppm), Çinko fakir (0,10–0,61 ppm)
13. Toprak Tekstürüne bağlı olarak damla sulama yöntemi önerilmektedir

### **Ürün Deseni Önerisi:**

#### **Sulu Şartlarda;**

##### **Meyvecilik:**

Bağ, Badem, Vişne, Elma, Armut

##### **Sebzecilik:**

Domates, Biber, Bamyası

##### **Hububat:**

Buğday, Arpa, Triticale, Yulaf, Çavdar

##### **Endüstri Bitkileri:**

Anason, Haşhaş, Kimyon

##### **Baklagiller:**

Nohut, Fasulye, Mercimek

##### **Yem Bitkileri:**

Fiğ

#### **Kuru Şartlarda;**

##### **Meyvecilik:**

Bağ, Badem, Vişne

##### **Hububat:**

Buğday, Arpa, Triticale, Yulaf, Çavdar

##### **Endüstri Bitkileri:**

Kekik, Haşhaş, Kimyon, Anason

##### **Baklagiller:**

Nohut, Mercimek, Börülce

##### **Yem Bitkileri:**

Fiğ, Korunga, Mürdümük



**1–7.** Bp5d4.Ct2 Baklan Merkez sınırları içerisinde Harita üzerinde Beşparmak serisi adı ile kodlandırılan tarım arazilerinin özellikleri;

01. 4.Sınıf tarımda kullanımı sınırlı araziler grubunda
02. Sulu tarıma uygun değil
03. AKK(Arazi Kullanım Kabiliyet sınıfı) VI. sınıf
04. Derinlik: Çok Sığ toprak yapısında (10–30 cm),Orta taşlı
05. Eğim: Orta eğimli (%6–12)
06. Tekstür: Killi Tınlı
07. Tarla Kapasitesi: % 26,43- Solma Noktası : % 17,33- Yararlı Su: % 9,10
08. pH: Hafif alkali (7.94–8.25)
09. Kireç: Fazla kireçli (% 17,92–24,12)
10. Organik Madde: Fakir (%0.45–1.13)
11. Makro Elementler: Azot fakir (%0,07–0,14), Fosfor orta(2,69–4,87 kg/da), Potasyum yeterli (36,23–56,28 kg/da)
12. Mikro Elementler: Demir yeterli(5,56–9,02 ppm), Çinko fakir (0,10–0,61 ppm)
13. Toprak Tekstürüne bağlı olarak damla sulama yöntemi önerilmektedir

### **Ürün Deseni Önerisi:**

#### **Sulu Şartlarda;**

##### **Meyvecilik:**

Bağ

##### **Sebzecilik:**

Bamya

##### **Hububat:**

Buğday, Arpa, Triticale, Yulaf, Çavdar

##### **Endüstri Bitkileri:**

Anason, Haşhaş, Kimyon

##### **Baklagiller:**

Nohut, Fasulye, Mercimek

##### **Yem Bitkileri:**

Fiğ

#### **Kuru Şartlarda;**

##### **Meyvecilik:**

Bağ,

##### **Hububat:**

Buğday, Arpa, Triticale, Yulaf, Çavdar

##### **Endüstri Bitkileri:**

Kekik, Haşhaş, Kimyon, Anason

##### **Baklagiller:**

Nohut, Mercimek, Börülce

##### **Yem Bitkileri:**

Fiğ, Korunga, Mürdümük

**1-8** Bp5d4.Bt2 Baklan Merkez sınırları içerisinde Harita üzerinde Beşparmak serisi adı ile kodlandırılan tarım arazilerinin özellikleri;

01. 4.Sınıf tarımda kullanımı sınırlı araziler grubunda
02. Sulu tarıma uygun değil
03. AKK(Arazi Kullanım Kabiliyet sınıfı) VI. sınıf
04. Derinlik: Çok Sığ toprak yapısında (10–30 cm), Orta taşlı
05. Eğim: Dik eğimli (%12–20)
06. Tekstür: Killi Tınlı
07. Tarla Kapasitesi: % 26,43- Solma Noktası : % 17,33- Yararlı Su: % 9,10
08. pH: Hafif alkali (7.94–8.25)
09. Kireç: Fazla kireçli (% 17,92–24,12)
10. Organik Madde: Fakir (%0.45–1.13)
11. Makro Elementler: Azot fakir (%0,07–0,14), Fosfor orta(2,69–4,87 kg/da), Potasyum yeterli (36,23–56,28 kg/da)
12. Mikro Elementler: Demir yeterli(5,56–9,02 ppm), Çinko fakir (0,10–0,61 ppm)
13. Toprak Tekstürüne bağlı olarak damla sulama yöntemi önerilmektedir

### **Ürün Deseni Önerisi:**

#### **Sulu Şartlarda;**

##### **Meyvecilik:**

Bağ

##### **Sebzecilik:**

Bamya

##### **Hububat:**

Buğday, Arpa, Triticale, Yulaf, Çavdar

##### **Endüstri Bitkileri:**

Anason, Haşhaş, Kimyon

##### **Baklagiller:**

Nohut, Fasulye, Mercimek

##### **Yem Bitkileri:**

Fiğ

#### **Kuru Şartlarda;**

##### **Meyvecilik:**

Bağ

##### **Hububat:**

Buğday, Arpa, Triticale, Yulaf, Çavdar

##### **Endüstri Bitkileri:**

Kekik, Haşhaş, Kimyon, Anason

##### **Baklagiller:**

Nohut, Mercimek, Börülce

##### **Yem Bitkileri:**

Fiğ, Korunga, Mürdümük

1–9. Bp4d4.Dt2 Baklan Merkez sınırları içerisinde Harita üzerinde Beşparmak serisi adı ile kodlandırılan tarım arazilerinin özellikleri;

01. 4.Sınıf tarımda kullanımı sınırlı araziler grubunda
02. Sulu tarıma uygun değil
03. AKK(Arazi Kullanım Kabiliyet sınıfı) VI. sınıf
04. Derinlik: Çok Sığ toprak yapısında (10–30 cm),Orta taşlı
05. Eğim: Dik eğimli (%6–12)
06. Tekstür: Killi Tınlı
07. Tarla Kapasitesi: % 26,43- Solma Noktası : % 17,33- Yararlı Su: % 9,10
08. pH: Hafif alkali (7.94–8.25)
09. Kireç: Fazla kireçli (% 17,92–24,12)
10. Organik Madde: Fakir (%0.45–1.13)
11. Makro Elementler: Azot fakir (%0,07–0,14), Fosfor orta(2,69–4,87 kg/da), Potasyum yeterli (36,23–56,28 kg/da)
12. Mikro Elementler: Demir yeterli(5,56–9,02 ppm), Çinko fakir (0,10–0,61 ppm)
13. Toprak Tekstürüne bağlı olarak damla sulama yöntemi önerilmektedir

### Ürün Deseni Önerisi:

#### Sulu Şartlarda;

##### Meyvecilik:

Bağ

##### Sebzecilik:

Bamya

##### Hububat:

Buğday, Arpa, Triticale, Yulaf, Çavdar

##### Endüstri Bitkileri:

Anason, Haşhaş, Kimyon

##### Baklagiller:

Nohut, Fasulye, Mercimek

##### Yem Bitkileri:

Fiğ

#### Kuru Şartlarda;

##### Meyvecilik:

Bağ

##### Hububat:

Triticale, Yulaf, Çavdar

##### Endüstri Bitkileri:

Kekik, Haşhaş, Kimyon, Anason

##### Baklagiller:

Nohut, Mercimek, Börülce

##### Yem Bitkileri:

Fiğ, Korunga, Mürdümük

**1–10.** Bp5d2.Art1 Baklan Merkez sınırları içerisinde Harita üzerinde Beşparmak serisi adı ile kodlandırılan tarım arazilerinin özellikleri;

01. 2.Sınıf oldukça iyi tarım araziler grubunda
02. Sulu tarıma orta uygun
03. AKK(Arazi Kullanım Kabiliyet sınıfı) IV. sınıf
04. Derinlik: Orta derin toprak yapısında (50–90 cm), Az taşlı
05. Eğim: Hafif dalgalı (%1–2)
06. Tekstür: Killi Tınlı
07. Tarla Kapasitesi: % 26,43- Solma Noktası : % 17,33- Yararlı Su: % 9,10
08. pH: Hafif alkali (7.94–8.25)
09. Kireç: Fazla kireçli (% 17,92–24,12)
10. Organik Madde: Fakir (%0.45–1.13)
11. Makro Elementler: Azot fakir (%0,07–0,14), Fosfor orta(2,69–4,87 kg/da), Potasyum yeterli (36,23–56,28 kg/da)
12. Mikro Elementler: Demir yeterli(5,56–9,02 ppm), Çinko fakir (0,10–0,61 ppm)
13. Toprak Tekstürüne bağlı olarak damla sulama yöntemi önerilmektedir

### **Ürün Deseni Önerisi:**

#### **Sulu Şartlarda;**

##### **Meyvecilik:**

Bağ, Badem, Vişne, Elma, Armut

##### **Sebzecilik:**

Domates, Biber, Bamyacı

##### **Hububat:**

Buğday, Arpa, Triticale, Yulaf, Çavdar

##### **Endüstri Bitkileri:**

Anason, Haşhaş, Kimyon

##### **Baklagiller:**

Nohut, Fasulye, Mercimek

##### **Yem Bitkileri:**

Yonca, Fiğ

#### **Kuru Şartlarda;**

##### **Meyvecilik:**

Bağ

##### **Hububat:**

Buğday, Arpa, Triticale, Yulaf, Çavdar

##### **Endüstri Bitkileri:**

Kekik, Haşhaş, Kimyon, Anason

##### **Baklagiller:**

Nohut, Mercimek, Börülce

##### **Yem Bitkileri:**

Fiğ, Korunga, Mürdümük

**1–11.** Bp5d1.Art1 Baklan Merkez sınırları içerisinde Harita üzerinde Beşparmak serisi adı ile kodlandırılan tarım arazilerinin özellikleri;

01. 2.Sınıf oldukça iyi tarım araziler grubunda
02. Sulu tarıma orta uygun
03. AKK(Arazi Kullanım Kabiliyet sınıfı) II. sınıf
04. Derinlik: Derin toprak yapısında (90–120 cm), Az taşlı
05. Eğim: Hafif dalgalı (%1–2)
06. Tekstür: Killi Tınlı
07. Tarla Kapasitesi: % 26,43- Solma Noktası : % 17,33- Yararlı Su: % 9,10
08. pH: Hafif alkali (7.94–8.25)
09. Kireç: Fazla kireçli (% 17,92–24,12)
10. Organik Madde: Fakir (%0.45–1.13)
11. Makro Elementler: Azot fakir (%0,07–0,14), Fosfor orta(2,69–4,87 kg/da), Potasyum yeterli (36,23–56,28 kg/da)
12. Mikro Elementler: Demir yeterli(5,56–9,02 ppm), Çinko fakir (0,10–0,61 ppm)
13. Toprak Tekstürüne bağlı olarak damla sulama yöntemi önerilmektedir

### **Ürün Deseni Önerisi:**

#### **Sulu Şartlarda;**

##### **Meyvecilik:**

Elma, Armut, Erik, Kayısı, Vişne, Bağ, Badem, Ceviz

##### **Sebzecilik:**

Domates, Biber, Bamyas, Marul, Ispanak, Lahanagiller

##### **Hububat:**

Buğday, Arpa, Triticale, Yulaf, Çavdar

##### **Endüstri Bitkileri:**

Anason, Haşhaş, Kimyon

##### **Baklagiller:**

Nohut, Fasulye, Mercimek

##### **Yem Bitkileri:**

Yonca, Fiğ

#### **Kuru Şartlarda;**

##### **Meyvecilik:**

Bağ, Badem

##### **Hububat:**

Buğday, Arpa, Triticale, Yulaf, Çavdar

##### **Endüstri Bitkileri:**

Kekik, Haşhaş, Kimyon, Anason

##### **Baklagiller:**

Nohut, Mercimek, Börülce

##### **Yem Bitkileri:**

Fiğ, Korunga, Mürdümük

**1–12.** Bp4d4.BCt2 Baklan Merkez sınırları içerisinde Harita üzerinde Beşparmak serisi adı ile kodlandırılan tarım arazilerinin özellikleri;

01. 4.Sınıf Tarımda kullanımı sınırlı araziler grubunda
02. Sulu tarıma uygun değil
03. AKK(Arazi Kullanım Kabiliyet sınıfı) VI. sınıf
04. Derinlik: Çok sığ toprak yapısında (10–30 cm), Orta taşlı
05. Eğim: Hafif ve orta eğimli (%2–12)
06. Tekstür: Killi Tınlı
07. Tarla Kapasitesi: % 26,43- Solma Noktası : % 17,33- Yararlı Su: % 9,10
08. pH: Hafif alkali (7.94–8.25)
09. Kireç: Fazla kireçli (% 17,92–24,12)
10. Organik Madde: Fakir (%0.45–1.13)
11. Makro Elementler: Azot fakir (%0,07–0,14), Fosfor orta(2,69–4,87 kg/da) Potasyum yeterli (36,23–56,28 kg/da)
12. Mikro Elementler: Demir yeterli(5,56–9,02 ppm), Çinko fakir (0,10–0,61 ppm)
13. Toprak Tekstürüne bağlı olarak damla sulama yöntemi önerilmektedir

### **Ürün Deseni Önerisi:**

#### **Sulu Şartlarda;**

##### **Meyvecilik:**

Bağ

##### **Sebzecilik:**

Bamya

##### **Hububat:**

Arpa, Tritikale, Yulaf, Çavdar

##### **Endüstri Bitkileri:**

Haşhaş

##### **Baklagiller:**

Nohut, Mercimek

##### **Yem Bitkileri:**

Fiğ

#### **Kuru Şartlarda;**

##### **Meyvecilik:**

Bağ

##### **Hububat:**

Buğday, Arpa, Tritikale, Yulaf, Çavdar

##### **Endüstri Bitkileri:**

Kekik, Haşhaş

##### **Baklagiller:**

Nohut, Mercimek

##### **Yem Bitkileri:**

Fiğ, Korunga, Mürdümük

**1–13.** Bp4d4.BCt2 Baklan Merkez sınırları içerisinde Harita üzerinde Beşparmak serisi adı ile kodlandırılan tarım arazilerinin özellikleri;

01. 4.Sınıf Tarımda kullanımı sınırlı araziler grubunda
02. Sulu tarıma uygun değil
03. AKK(Arazi Kullanım Kabiliyet sınıfı) VI. sınıf
04. Derinlik: Çok sığ toprak yapısında (10–30 cm), Orta taşlı
05. Eğim: Hafif ve orta eğimli (%2–12)
06. Tekstür: Killi Tınlı
07. Tarla Kapasitesi: % 26,43- Solma Noktası : % 17,33- Yararlı Su: % 9,10
08. pH: Hafif alkali (7.94–8.25)
09. Kireç: Fazla kireçli (% 17,92–24,12)
10. Organik Madde: Fakir (%0.45–1.13)
11. Makro Elementler: Azot fakir (%0,07–0,14), Fosfor orta(2,69–4,87 kg/da), Potasyum yeterli (36,23–56,28 kg/da)
12. Mikro Elementler: Demir yeterli(5,56–9,02 ppm), Çinko fakir (0,10–0,61 ppm)
13. Toprak Tekstürüne bağlı olarak damla sulama yöntemi önerilmektedir

### **Ürün Deseni Önerisi:**

#### **Sulu Şartlarda;**

##### **Meyvecilik:**

Bağ

##### **Sebzecilik:**

Bamya

##### **Hububat:**

Arpa, Triticale, Yulaf, Çavdar

##### **Endüstri Bitkileri:**

Haşhaş

##### **Baklagiller:**

Nohut, Mercimek

##### **Yem Bitkileri:**

Fiğ

#### **Kuru Şartlarda;**

##### **Meyvecilik:**

Bağ

##### **Hububat:**

Buğday, Arpa, Triticale, Yulaf, Çavdar

##### **Endüstri Bitkileri:**

Kekik, Haşhaş

##### **Baklagiller:**

Nohut, Mercimek

##### **Yem Bitkileri:**

Fiğ, Korunga, Mürdümük

**1–14.** Bp4d2.BCt2 Baklan Merkez sınırları içerisinde Harita üzerinde Beşparmak serisi adı ile kodlandırılan tarım arazilerinin özellikleri;

01. 3.Sınıf sorunlu tarım araziler grubunda
02. Sulu tarıma az uygun
03. AKK(Arazi Kullanım Kabiliyet sınıfı) III. sınıf
04. Derinlik: Orta derin toprak yapısında (50–90 cm), Orta taşlı
05. Eğim: Hafif ve orta eğimli (%2–12)
06. Tekstür: Killi Tınlı
07. Tarla Kapasitesi: % 26,43- Solma Noktası : % 17,33- Yararlı Su: % 9,10
08. pH: Hafif alkali (7.94–8.25)
09. Kireç: Fazla kireçli (% 17,92–24,12)
10. Organik Madde: Fakir (%0.45–1.13)
11. Makro Elementler: Azot fakir (%0,07–0,14), Fosfor orta(2,69–4,87 kg/da), Potasyum yeterli (36,23–56,28 kg/da)
12. Mikro Elementler: Demir yeterli(5,56–9,02 ppm), Çinko fakir (0,10–0,61 ppm)
13. Toprak Tekstürüne bağlı olarak damla sulama yöntemi önerilmektedir

### **Ürün Deseni Önerisi:**

#### **Sulu Şartlarda;**

##### **Meyvecilik:**

Bağ, Badem, Vişne, Elma, Armut

##### **Sebzecilik:**

Domates, Bamyası

##### **Hububat:**

Buğday, Arpa, Triticale, Yulaf, Çavdar

##### **Endüstri Bitkileri:**

Haşhaş, Anason, Kimyon

##### **Baklagiller:**

Nohut, Mercimek, Fasulye

##### **Yem Bitkileri:**

Fiğ

#### **Kuru Şartlarda;**

##### **Meyvecilik:**

Bağ, Badem, Vişne

##### **Hububat:**

Buğday, Arpa, Triticale, Yulaf, Çavdar

##### **Endüstri Bitkileri:**

Kekik, Haşhaş

##### **Baklagiller:**

Nohut, Mercimek, Börülce

##### **Yem Bitkileri:**

Fiğ, Korunga, Mürdümük



**1–15.** Bp4d2.Bt1 Baklan Merkez sınırları içerisinde Harita üzerinde Beşparmak serisi adı ile kodlandırılan tarım arazilerinin özellikleri;

01. 2.Sınıf Oldukça iyi tarım araziler grubunda
02. Sulu tarıma az uygun
03. AKK(Arazi Kullanım Kabiliyet sınıfı) III. sınıf
04. Derinlik: Orta derin toprak yapısında (50–90 cm), Az taşlı
05. Eğim: Hafif eğimli (%2–6)
06. Tekstür: Killi Tınlı
07. Tarla Kapasitesi: % 26,43- Solma Noktası : % 17,33- Yararlı Su: % 9,10
08. pH: Hafif alkali (7.94–8.25)
09. Kireç: Fazla kireçli (% 17,92–24,12)
10. Organik Madde: Fakir (%0.45–1.13)
11. Makro Elementler: Azot fakir (%0,07–0,14), Fosfor orta(2,69–4,87 kg/da) Potasyum yeterli (36,23–56,28 kg/da)
12. Mikro Elementler: Demir yeterli(5,56–9,02 ppm), Çinko fakir (0,10–0,61 ppm)
13. Toprak Tekstürüne bağlı olarak damla sulama yöntemi önerilmektedir

### **Ürün Deseni Önerisi:**

#### **Sulu Şartlarda;**

##### **Meyvecilik:**

Bağ, Badem, Vişne, Elma, Armut

##### **Sebzecilik:**

Domates, Bamyası

##### **Hububat:**

Buğday, Arpa, Tritikale, Yulaf, Çavdar

##### **Endüstri Bitkileri:**

Haşhaş, Anason, Kimyon

##### **Baklagiller:**

Nohut, Mercimek, Fasulye

##### **Yem Bitkileri:**

Fiğ

#### **Kuru Şartlarda;**

##### **Meyvecilik:**

Bağ, Badem, Vişne

##### **Hububat:**

Buğday, Arpa, Tritikale, Yulaf, Çavdar

##### **Endüstri Bitkileri:**

Kekik, Haşhaş

##### **Baklagiller:**

Nohut, Mercimek, Börülce

##### **Yem Bitkileri:**

Fiğ, Korunga, Mürdümük

**1–16.** Bp4d3.Bt2 Baklan Merkez sınırları içerisinde Harita üzerinde Beşparmak serisi adı ile kodlandırılan tarım arazilerinin özellikleri;

01. 3.Sınıf sorunlu tarım araziler grubunda
02. Sulu tarıma az uygun
03. AKK(Arazi Kullanım Kabiliyet sınıfı) IV. sınıf
04. Derinlik: Sığ toprak yapısında (30–50 cm), Orta taşlı
05. Eğim: Hafif eğimli (%2–6)
06. Tekstür: Killi Tınlı
07. Tarla Kapasitesi: % 26,43- Solma Noktası : % 17,33- Yararlı Su: % 9,10
08. pH: Hafif alkali (7.94–8.25)
09. Kireç: Fazla kireçli (% 17,92–24,12)
10. Organik Madde: Fakir (%0.45–1.13)
11. Makro Elementler: Azot fakir (%0,07–0,14), Fosfor orta(2,69–4,87 kg/da) Potasyum yeterli (36,23–56,28 kg/da)
12. Mikro Elementler: Demir yeterli(5,56–9,02 ppm), Çinko fakir (0,10–0,61 ppm)
13. Toprak Tekstürüne bağlı olarak damla sulama yöntemi önerilmektedir

### **Ürün Deseni Önerisi:**

#### **Sulu Şartlarda;**

##### **Meyvecilik:**

Bağ, Badem, Elma, Armut

##### **Sebzecilik:**

Domates, Bamyası

##### **Hububat:**

Buğday, Arpa, Triticale, Yulaf, Çavdar

##### **Endüstri Bitkileri:**

Haşhaş

##### **Baklagiller:**

Nohut, Mercimek

##### **Yem Bitkileri:**

Fiğ

#### **Kuru Şartlarda;**

##### **Meyvecilik:**

Bağ, Badem

##### **Hububat:**

Buğday, Arpa, Triticale, Yulaf, Çavdar

##### **Endüstri Bitkileri:**

Kekik, Haşhaş

##### **Baklagiller:**

Nohut, Mercimek

##### **Yem Bitkileri:**

Fiğ, Korunga, Mürdümük

**1–17.** Bp5.d3.Ct1 Baklan Merkez sınırları içerisinde Harita üzerinde Beşparmak serisi adı ile kodlandırılan tarım arazilerinin özellikleri;

01. 3.Sınıf sorunlu tarım araziler grubunda
02. Sulu tarımda özel bitkilere uygun
03. AKK(Arazi Kullanım Kabiliyet sınıfı) IV. sınıf
04. Derinlik: Sığ toprak yapısında (30–50 cm), Az taşlı
05. Eğim: Orta eğimli (%6–12)
06. Tekstür: Killi Tınlı
07. Tarla Kapasitesi: % 26,43- Solma Noktası : % 17,33- Yararlı Su: % 9,10
08. pH: Hafif alkali (7.94–8.25)
09. Kireç: Fazla kireçli (% 17,92–24,12)
10. Organik Madde: Fakir (%0.45–1.13)
11. Makro Elementler: Azot fakir (%0,07–0,14), Fosfor orta(2,69–4,87 kg/da) Potasyum yeterli (36,23–56,28 kg/da)
12. Mikro Elementler: Demir yeterli(5,56–9,02 ppm), Çinko fakir (0,10–0,61 ppm)
13. Toprak Tekstürüne bağlı olarak damla sulama yöntemi önerilmektedir

### **Ürün Deseni Önerisi:**

#### **Sulu Şartlarda;**

##### **Meyvecilik:**

Bağ, Badem, Elma, Armut

##### **Sebzecilik:**

Domates, Bamya, Lahanagiller, Marul

##### **Hububat:**

Buğday, Arpa, Triticale, Yulaf, Çavdar

##### **Endüstri Bitkileri:**

Haşhaş

##### **Baklagiller:**

Nohut, Mercimek

##### **Yem Bitkileri:**

Fiğ

#### **Kuru Şartlarda;**

##### **Meyvecilik:**

Bağ, Badem

##### **Hububat:**

Buğday, Arpa, Triticale, Yulaf, Çavdar

##### **Endüstri Bitkileri:**

Kekik, Haşhaş

##### **Baklagiller:**

Nohut, Mercimek

##### **Yem Bitkileri:**

Fiğ, Korunga, Mürdümük

1–18. Bp4d2.Bt2 Baklan Merkez sınırları içerisinde Harita üzerinde Beşparmak serisi adı ile kodlandırılan tarım arazilerinin özellikleri;

01. 2.Sınıf Oldukça iyi tarım araziler grubunda
02. Sulu tarıma az uygun
03. AKK(Arazi Kullanım Kabiliyet sınıfı) III. sınıf
04. Derinlik: Orta derin toprak yapısında (50–90 cm), Orta taşlı
05. Eğim: Hafif eğimli (%2–6)
06. Tekstür: Killi Tınlı
07. Tarla Kapasitesi: % 26,43- Solma Noktası : % 17,33- Yararlı Su: % 9,10
08. pH: Hafif alkali (7.94–8.25)
09. Kireç: Fazla kireçli (% 17,92–24,12)
10. Organik Madde: Fakir (%0.45–1.13)
11. Makro Elementler: Azot fakir (%0,07–0,14), Fosfor orta(2,69–4,87 kg/da), Potasyum yeterli (36,23–56,28 kg/da)
12. Mikro Elementler: Demir yeterli(5,56–9,02 ppm), Çinko fakir (0,10–0,61 ppm)
13. Toprak Tekstürüne bağlı olarak damla sulama yöntemi önerilmektedir

### **Ürün Deseni Önerisi:**

#### **Sulu Şartlarda;**

##### **Meyvecilik:**

Bağ, Badem, Vişne, Elma, Armut

##### **Sebzecilik:**

Domates, Bamyacı, Lahanagiller, Marul

##### **Hububat:**

Buğday, Arpa, Tritikale, Yulaf, Çavdar

##### **Endüstri Bitkileri:**

Haşhaş, Anason, Kimyon

##### **Baklagiller:**

Nohut, Mercimek, Fasulye

##### **Yem Bitkileri:**

Fiğ

#### **Kuru Şartlarda;**

##### **Meyvecilik:**

Bağ, Badem, Vişne

##### **Hububat:**

Buğday, Arpa, Tritikale, Yulaf, Çavdar

##### **Endüstri Bitkileri:**

Kekik, Haşhaş

##### **Baklagiller:**

Nohut, Mercimek, Börölce

##### **Yem Bitkileri:**

Fiğ, Korunga, Mürdümük

**1–19.** Bp5d2.Bt1 Baklan Merkez sınırları içerisinde Harita üzerinde Beşparmak serisi adı ile kodlandırılan tarım arazilerinin özellikleri;

01. 2.Sınıf oldukça iyi tarım araziler grubunda
02. Sulu tarıma orta uygun
03. AKK(Arazi Kullanım Kabiliyet sınıfı) III. sınıf
04. Derinlik: Orta derin toprak yapısında (50–90 cm), Az taşlı
05. Eğim: Hafif eğim (%2–6)
06. Tekstür: Killi Tınlı
07. Tarla Kapasitesi: % 26,43- Solma Noktası : % 17,33- Yararlı Su: % 9,10
08. pH: Hafif alkali (7.94–8.25)
09. Kireç: Fazla kireçli (% 17,92–24,12)
10. Organik Madde: Fakir (%0.45–1.13)
11. Makro Elementler: Azot fakir (%0,07–0,14), Fosfor orta(2,69–4,87 kg/da), Potasyum yeterli (36,23–56,28 kg/da)
12. Mikro Elementler: Demir yeterli(5,56–9,02 ppm), Çinko fakir (0,10–0,61 ppm)
13. Toprak Tekstürüne bağlı olarak damla sulama yöntemi önerilmektedir

### **Ürün Deseni Önerisi:**

#### **Sulu Şartlarda;**

##### **Meyvecilik:**

Elma, Armut, Vişne, Bağ, Badem

##### **Sebzecilik:**

Domates, Biber, Bıyık, Marul, Ispanak, Lahanagiller

##### **Hububat:**

Buğday, Arpa, Triticale, Yulaf, Çavdar

##### **Endüstri Bitkileri:**

Anason, Haşhaş, Kimyon

##### **Baklagiller:**

Nohut, Fasulye, Mercimek, Börülce

##### **Yem Bitkileri:**

Yonca, Fiğ

#### **Kuru Şartlarda;**

##### **Meyvecilik:**

Bağ, Badem, Vişne

##### **Hububat:**

Buğday, Arpa, Triticale, Yulaf, Çavdar

##### **Endüstri Bitkileri:**

Kekik, Haşhaş, Kimyon, Anason

##### **Baklagiller:**

Nohut, Mercimek, Börülce

##### **Yem Bitkileri:**

Fiğ, Korunga, Mürdümük

**1–20.** Bp5d1.Ar-Bt1 Baklan Merkez sınırları içerisinde Harita üzerinde Beşparmak serisi adı ile kodlandırılan tarım arazilerinin özellikleri;

01. 2.Sınıf oldukça iyi tarım araziler grubunda
02. Sulu tarıma orta uygun
03. AKK(Arazi Kullanım Kabiliyet sınıfı) II. sınıf
04. Derinlik: Derin toprak yapısında (90–120 cm), Az taşlı
05. Eğim: Hafif dalgalı, Hafif eğim (%1–6)
06. Tekstür: Killi Tınlı
07. Tarla Kapasitesi: % 26,43- Solma Noktası : % 17,33- Yararlı Su: % 9,10
08. pH: Hafif alkali (7.94–8.25)
09. Kireç: Fazla kireçli (% 17,92–24,12)
10. Organik Madde: Fakir (%0.45–1.13)
11. Makro Elementler: Azot fakir (%0,07–0,14), Fosfor orta(2,69–4,87 kg/da), Potasyum yeterli (36,23–56,28 kg/da)
12. Mikro Elementler: Demir yeterli(5,56–9,02 ppm), Çinko fakir (0,10–0,61 ppm)
13. Toprak Tekstürüne bağlı olarak damla sulama yöntemi önerilmektedir

### **Ürün Deseni Önerisi:**

#### **Sulu Şartlarda;**

##### **Meyvecilik:**

Elma, Armut, Kayısı, Vişne, Bağ, Badem, Ceviz

##### **Sebzecilik:**

Domates, Biber, Bamyas, Marul, Ispanak, Lahanagiller

##### **Hububat:**

Buğday, Arpa, Triticale, Yulaf, Çavdar

##### **Endüstri Bitkileri:**

Anason, Haşhaş, Kimyon

##### **Baklagiller:**

Nohut, Fasulye, Mercimek

##### **Yem Bitkileri:**

Yonca, Fiğ

#### **Kuru Şartlarda;**

##### **Meyvecilik:**

Bağ, Badem, Vişne

##### **Hububat:**

Buğday, Arpa, Triticale, Yulaf, Çavdar

##### **Endüstri Bitkileri:**

Kekik, Haşhaş, Kimyon, Anason

##### **Baklagiller:**

Nohut, Mercimek, Börülce

##### **Yem Bitkileri:**

Fiğ, Korunga, Mürdümük

**1–21.** Bp5d1.Ar-yt1 Baklan Merkez sınırları içerisinde Harita üzerinde Beşparmak serisi adı ile kodlandırılan tarım arazilerinin özellikleri;

01. 2.Sınıf oldukça iyi tarım araziler grubunda
02. Sulu tarıma orta uygun
03. AKK(Arazi Kullanım Kabiliyet sınıfı) II. sınıf
04. Derinlik: Derin toprak yapısında (90–120 cm), Az taşlı
05. Eğim: Hafif dalgalı,(%1–2)
06. Tekstür: Killi Tınlı, yetersiz drenaj taban suyu(90–120 cm.)
07. pH: Hafif alkali (7.94–8.25)
08. Tarla Kapasitesi: % 26,43- Solma Noktası : % 17,33- Yararlı Su: % 9,10
09. Kireç: Fazla kireçli (% 17,92–24,12)
10. Organik Madde: Fakir (%0.45–1.13)
11. Makro Elementler: Azot fakir (%0,07–0,14), Fosfor orta(2,69–4,87 kg/da) Potasyum yeterli (36,23–56,28 kg/da)
12. Mikro Elementler: Demir yeterli(5,56–9,02 ppm), Çinko fakir (0,10–0,61 ppm)
13. Toprak Tekstürüne bağlı olarak damla sulama yöntemi önerilmektedir
14. Taban suyu ve drenaj sorunu çözüldüğü takdirde meyvecilik önerilmektedir

### **Ürün Deseni Önerisi:**

#### **Sulu Şartlarda;**

##### **Meyvecilik:**

Elma, Armut, Kayısı, Vişne, Bağ, Badem, Ceviz

##### **Sebzecilik:**

Domates, Biber, Bamyas, Marul, Ispanak, Lahanagiller

##### **Hububat:**

Buğday, Arpa, Triticale, Yulaf, Çavdar

##### **Endüstri Bitkileri:**

Anason, Haşhaş, Kimyon

##### **Baklagiller:**

Nohut, Fasulye, Mercimek

##### **Yem Bitkileri:**

Yonca, Fiğ

#### **Kuru Şartlarda;**

##### **Meyvecilik:**

Bağ, Badem, Vişne

##### **Hububat:**

Buğday, Arpa, Triticale, Yulaf, Çavdar

##### **Endüstri Bitkileri:**

Kekik, Haşhaş, Kimyon, Anason

##### **Baklagiller:**

Nohut, Mercimek, Börülce

##### **Yem Bitkileri:**

Fiğ, Korunga, Mürdümük

## 2-ÇEŞMEALTI SERİSİ

2-1. Cm5.d4Ct2 Baklan Merkez sınırları içerisinde Harita üzerinde Çeşmealtı serisi adı ile kodlandırılan tarım arazilerinin özellikleri;

01. 4. Sınıf tarımda kullanımı sınırlı arazileri grubunda
02. Sulu tarıma uygun değil
03. AKK(Arazi Kullanım Kabiliyet sınıfı) VI. sınıf
04. Derinlik: Çok sığ toprak yapısında (10-30cm), Orta taşlı
05. Eğim: Orta eğim (%6-12)
06. Tekstür: Killi tınlı
07. Tarla Kapasitesi: % 32,27- Solma Noktası : % 19,67- Yararlı Su: % 12,60
08. pH: Hafif alkali (7.84-8.16)
09. Kireç: Fazla kireçli (%5.52-16.65)
10. Organik Madde: Fakir (% 0.55-1.53)
11. Makro Elementler: Azot fakir (%0,08-0,18), Fosfor orta(2,36-9,77 kg/da), Potasyum yeterli (46,18-110,05kg/da)
12. Mikro Elementler: Demir orta (3,34-4,89 ppm), Çinko fakir (0,08-0,41 ppm)
13. Toprak Tekstürüne bağlı olarak damla sulama yöntemi önerilmektedir

### Ürün Deseni Önerisi:

#### Sulu Şartlarda;

##### Meyvecilik:

Bağ

##### Sebzecilik:

Bamya

##### Hububat:

Buğday, Arpa, Triticale, Yulaf, Çavdar

##### Endüstri Bitkileri:

Anason, Kimyon, Haşhaş

##### Baklagiller:

Nohut, Mercimek

##### Yem Bitkileri:

Fiğ

#### Kuru Şartlarda;

##### Meyvecilik:

Bağ

##### Hububat:

Buğday, Arpa, Triticale, Yulaf, Çavdar

##### Endüstri Bitkileri:

Kekik, Anason, Kimyon, Haşhaş

##### Baklagiller:

Nohut, Mercimek

##### Yem Bitkileri:

Fiğ, Korunga, Mürdümük



**2–2.** Cm4.d3Bt2 Baklan Merkez sınırları içerisinde Harita üzerinde Çeşmealtı serisi adı ile kodlandırılan tarım arazilerinin özellikleri;

01. 2. Sınıf Oldukça iyi tarım arazileri grubunda
02. Sulu tarıma az uygun
03. AKK(Arazi Kullanım Kabiliyet sınıfı) IV. sınıf
04. Derinlik: Sığ toprak yapısında (30-50cm) Orta taşlı
05. Eğim: Hafif eğim (%2–6)
06. Tekstür: Killi tınlı
07. Tarla Kapasitesi: % 32,27- Solma Noktası : % 19,67- Yararlı Su: % 12,60
08. pH: Hafif alkali (7.84–8.16)
09. Kireç: Fazla kireçli (%5.52–16.65)
10. Organik Madde: Fakir (% 0.55–1.53)
11. Makro Elementler: Azot fakir (%0,08–0,18), Fosfor orta(2,36–9,77 kg/da) Potasyum yeterli (46,18–110,05kg/da)
12. Mikro Elementler: Demir orta (3,34–4,89 ppm), Çinko fakir (0,08–0,41 ppm)
13. Toprak Tekstürüne bağlı olarak damla sulama yöntemi önerilmektedir

### **Ürün Deseni Önerisi:**

#### **Sulu Şartlarda;**

##### **Meyvecilik:**

Bağ, Badem, Elma, Armut, Vişne, Şeftali

##### **Sebzecilik:**

Domates, Bamyacı, Pırasacı, Lahanagiller

##### **Hububat:**

Buğday, Arpa, Triticale, Yulaf, Çavdar

##### **Endüstri Bitkileri:**

Anason, Kimyon, Haşhaş

##### **Baklagiller:**

Nohut, Mercimek, Börölce

##### **Yem Bitkileri:**

Fiğ

#### **Kuru Şartlarda;**

##### **Meyvecilik:**

Bağ, Badem

##### **Hububat:**

Buğday, Arpa, Triticale, Yulaf, Çavdar

##### **Endüstri Bitkileri:**

Kekik, Anason, , Kimyon, Haşhaş

##### **Baklagiller:**

Nohut, Mercimek

##### **Yem Bitkileri:**

Fiğ, Korunga, Mürdümük

### 3-BUCAK SERİSİ

3-1. Bc4.d1Ar-Bt1 Baklan Merkez sınırları içerisinde Harita üzerinde Bucak serisi adı ile kodlandırılan tarım arazilerinin özellikleri;

01. 2.Sınıf oldukça iyi tarım arazileri grubunda
02. Sulu tarıma orta uygun
03. AKK(Arazi Kullanım Kabiliyet sınıfı) II. sınıf
04. Derinlik: Derin toprak yapısında (90-120 cm), Az taşlı
05. Eğim% :Hafif dalgalı, Hafif eğim (%1-6)
06. Tekstür: Tınlı
07. Tarla Kapasitesi: % 20,52- Solma Noktası : % 10,43- Yararlı Su: % 10,09
08. pH: Hafif alkali (7.76-8.42)
09. Kireç: Fazla kireçli (%20.52-23.12)
10. Organik Madde: Fakir ( % 0.04-0,39)
11. Makro Elementler: Azot fakir (%0,03-0,08), Fosfor orta (1,36-5,38 kg/da)  
Potasyum yeterli (10,55-40,38kg/da)
12. Mikro Elementler: Demir yeterli (5,82-11,85 ppm), Çinko fakir (0,05-0,12 ppm)
13. Toprak Tekstürüne bağlı olarak damla sulama yöntemi önerilmektedir

#### Ürün Deseni Önerisi:

##### Sulu Şartlarda;

###### Meyvecilik:

Elma, Armut, Kayısı, Bağ, Badem, Ceviz

###### Sebzecilik:

Domates, Biber, Ispanak, Marul, Lahanagiller, Bamya

###### Hububat:

Buğday, Arpa, Tritikale, Yulaf, Çavdar

###### Endüstri Bitkileri:

Ayçiçeği, Anason, Haşhaş, Kimyon

###### Baklagiller:

Nohut, Fasulye, Mercimek

###### Yem Bitkileri:

Yonca, Fiğ

##### Kuru Şartlarda;

###### Meyvecilik:

Bağ, Badem

###### Hububat:

Buğday, Arpa, Tritikale, Yulaf, Çavdar

###### Endüstri Bitkileri:

Kimyon, Anason, Kekik, Haşhaş

###### Baklagiller:

Nohut, Mercimek, Börülce

###### Yem Bitkileri:

Fiğ, Korunga, Mürdümük

**3–2.** Bc4.d3Bt1 Baklan Merkez sınırları içerisinde Harita üzerinde Bucak serisi adı ile kodlandırılan tarım arazilerinin özellikleri;

01. 3.Sınıf sorunlu tarım arazileri grubunda
02. Sulu tarıma az uygun
03. AKK(Arazi Kullanım Kabiliyet sınıfı) IV. sınıf
04. Derinlik: Sığ toprak yapısında (30–50 cm), Az taşlı
05. Eğim% :Hafif eğim (%2–6)
06. Tekstür: Tınlı
07. Tarla Kapasitesi: % 20,52- Solma Noktası : % 10,43- Yararlı Su: % 10,09
08. pH: Hafif alkali (7.76–8.42)
09. Kireç: Fazla kireçli (%20.52–23.12)
10. Organik Madde: Fakir ( % 0.04–0,39)
11. Makro Elementler: Azot fakir (%0,03–0,08), Fosfor orta (1,36–5,38 kg/da)  
Potasyum yeterli (10,55–40,38kg/da)
12. Mikro Elementler: Demir yeterli (5,82–11,85 ppm), Çinko fakir (0,05–0,12 ppm)
13. Toprak Tekstürüne bağlı olarak damla sulama yöntemi önerilmektedir

### **Ürün Deseni Önerisi:**

#### **Sulu Şartlarda;**

##### **Meyvecilik:**

Bağ, Badem, Vişne, Elma, Armut

##### **Sebzecilik:**

Domates, Biber, Ispanak, Marul, Lahanagiller, Bamyacı

##### **Hububat:**

Buğday, Arpa, Tritikale, Yulaf, Çavdar

##### **Endüstri Bitkileri:**

Ayçiçeği, Anason, Haşhaş, Kimyon

##### **Baklagiller:**

Nohut, Fasulye, Mercimek

##### **Yem Bitkileri:**

Yonca, Fiğ

#### **Kuru Şartlarda;**

##### **Meyvecilik:**

Bağ, Badem

##### **Hububat:**

Buğday, Arpa, Tritikale, Yulaf, Çavdar

##### **Endüstri Bitkileri:**

Kimyon, Anason, Kekik, Haşhaş

##### **Baklagiller:**

Nohut, Mercimek, Börülce, Bamyacı

##### **Yem Bitkileri:**

Fiğ, Korunga, Mürdümük

**3-3.** Bc4.d1A-Ar Baklan Merkez sınırları içerisinde Harita üzerinde Bucak serisi adı ile kodlandırılan tarım arazilerinin özellikleri;

01. 2.Sınıf oldukça iyi tarım arazileri grubunda
02. Sulu tarıma çok uygun
03. AKK(Arazi Kullanım Kabiliyet sınıfı) II. sınıf
04. Derinlik: Derin toprak yapısında (90–120 cm)
05. Eğim: Düz hafif dalgalı (%0–2)
06. Tekstür: Tınlı
07. Tarla Kapasitesi: % 20,52- Solma Noktası : % 10,43- Yararlı Su: % 10,09
08. pH: Hafif alkali (7.76–8.42)
09. Kireç: Fazla kireçli (%20.52–23.12)
10. Organik Madde: Fakir ( % 0.04–0,39)
11. Makro Elementler: Azot fakir (%0,03–0,08), Fosfor orta (1,36–5,38 kg/da)  
Potasyum yeterli (10,55–40,38kg/da)
12. Mikro Elementler: Demir yeterli (5,82–11,85 ppm), Çinko fakir (0,05–0,12 ppm)
13. Toprak Tekstürüne bağlı olarak damla sulama yöntemi önerilmektedir

### **Ürün Deseni Önerisi:**

#### **Sulu Şartlarda;**

##### **Meyvecilik:**

Elma, Armut, Kayısı, Erik, Bağ, Badem, Ceviz, Vişne

##### **Sebzecilik:**

Domates, Biber, Ispanak, Marul, Lahanagiller, Bamya

##### **Hububat:**

Buğday, Arpa, Tritikale, Yulaf, Çavdar

##### **Endüstri Bitkileri:**

Ayçiçeği, Anason, Haşhaş, Kimyon

##### **Baklagiller:**

Nohut, Fasulye, Mercimek

##### **Yem Bitkileri:**

Yonca, Fiğ

#### **Kuru Şartlarda;**

##### **Meyvecilik:**

Bağ, Badem, Vişne

##### **Hububat:**

Buğday, Arpa, Tritikale, Yulaf, Çavdar

##### **Endüstri Bitkileri:**

Kimyon, Anason, Kekik, Haşhaş

##### **Baklagiller:**

Nohut, Mercimek, Börülce, Bamya

##### **Yem Bitkileri:**

Fiğ, Korunga, Mürdümük

**3–4.** Bc5.d1A Baklan Merkez sınırları içerisinde Harita üzerinde Bucak serisi adı ile kodlandırılan tarım arazilerinin özellikleri;

01. 2.Sınıf oldukça iyi tarım arazileri grubunda
02. Sulu tarıma çok uygun
03. AKK(Arazi Kullanım Kabiliyet sınıfı) II. sınıf
04. Derinlik: Derin toprak yapısında (90–120 cm)
05. Eğim: Düz (%0–1)
06. Tekstür: Tınlı
07. Tarla Kapasitesi: % 20,52- Solma Noktası : % 10,43- Yararlı Su: % 10,09
08. pH: Hafif alkali (7.76–8.42)
09. Kireç: Fazla kireçli (%20.52–23.12)
10. Organik Madde: Fakir ( % 0.04–0,39)
11. Makro Elementler: Azot fakir (%0,03–0,08), Fosfor orta (1,36–5,38 kg/da)  
Potasyum yeterli (10,55–40,38kg/da)
12. Mikro Elementler: Demir yeterli (5,82–11,85 ppm), Çinko fakir (0,05–0,12 ppm)
13. Toprak Tekstürüne bakılmaksızın damla sulama yöntemi önerilmektedir

### **Ürün Deseni Önerisi:**

#### **Sulu Şartlarda;**

##### **Meyvecilik:**

Elma, Armut, Kayısı, Erik, Bağ, Badem, Ceviz, Vişne

##### **Sebzecilik:**

Biber, Ispanak, Marul, Lahanagiller, Bamya, Domates

##### **Hububat:**

Buğday, Arpa, Tritikale, Yulaf, Çavdar

##### **Endüstri Bitkileri:**

Ayçiçeği, Anason, Haşhaş, Kimyon

##### **Baklagiller:**

Nohut, Fasulye, Mercimek

##### **Yem Bitkileri:**

Yonca, Fiğ

#### **Kuru Şartlarda;**

##### **Meyvecilik:**

Bağ, Badem, Vişne

##### **Hububat:**

Buğday, Arpa, Tritikale, Yulaf, Çavdar

##### **Endüstri Bitkileri:**

Kekik, Haşhaş, Kimyon, Anason

##### **Baklagiller:**

Nohut, Mercimek

##### **Yem Bitkileri:**

Fiğ, Korunga, Mürdümük

**3–5.** Bc4.d1A Baklan Merkez sınırları içerisinde Harita üzerinde Bucak serisi adı ile kodlandırılan tarım arazilerinin özellikleri;

01. 2.Sınıf oldukça iyi tarım arazileri grubunda
02. Sulu tarıma çok uygun
03. AKK(Arazi Kullanım Kabiliyet sınıfı) II. sınıf
04. Derinlik: Derin toprak yapısında (90–120 cm)
05. Eğim: Düz (%0–1)
06. Tekstür: Tınlı
07. Tarla Kapasitesi: % 20,52- Solma Noktası : % 10,43- Yararlı Su: % 10,09
08. pH: Hafif alkali (7.76–8.42)
09. Kireç: Fazla kireçli (%20.52–23.12)
10. Organik Madde: Fakir ( % 0.04–0,39)
11. Makro Elementler: Azot fakir (%0,03–0,08), Fosfor orta (1,36–5,38 kg/da)  
Potasyum yeterli (10,55–40,38kg/da)
12. Mikro Elementler: Demir yeterli (5,82–11,85 ppm), Çinko fakir (0,05–0,12 ppm)
13. Toprak Tekstürüne bağlı olarak damla sulama yöntemi önerilmektedir

### **Ürün Deseni Önerisi:**

#### **Sulu Şartlarda;**

##### **Meyvecilik:**

Elma, Armut, Kayısı, Erik, Bağ, Badem, Ceviz, Vişne

##### **Sebzecilik:**

Domates, Biber, Ispanak, Marul, Lahanagiller, Bamya

##### **Hububat:**

Buğday, Arpa, Triticale, Yulaf, Çavdar

##### **Endüstri Bitkileri:**

Ayçiçeği, Anason, Haşhaş, Kimyon

##### **Baklagiller:**

Nohut, Fasulye, Mercimek

##### **Yem Bitkileri:**

Yonca, Fiğ

#### **Kuru Şartlarda;**

##### **Meyvecilik:**

Bağ, Badem, Vişne

##### **Hububat:**

Buğday, Arpa, Triticale, Yulaf, Çavdar

##### **Endüstri Bitkileri:**

Kimyon, Anason, Kekik, Haşhaş

##### **Baklagiller:**

Nohut, Mercimek, Börülce

##### **Yem Bitkileri:**

Fiğ, Korunga, Mürdümük

## 4-AZMAK SERİSİ

4-1. Az5.d1A-Ar Baklan Merkez sınırları içerisinde Harita üzerinde Azmak serisi adı ile kodlandırılan tarım arazilerinin özellikleri;

01. 2.Sınıf oldukça iyi tarım arazileri grubunda
02. Sulu tarıma çok uygun
03. AKK(Arazi Kullanım Kabiliyet sınıfı) II. sınıf
04. Derinlik: Derin toprak yapısında (90-120cm)
05. Eğim: Düz, Hafif dalgalı (%0-2)
06. Tekstür: Killi Tınlı
07. Tarla Kapasitesi: % 24,21- Solma Noktası : % 14,77- Yararlı Su: % 9,44
08. pH: Hafif alkali(7.99-8.31)
09. Kireç: Fazla kireçli (%16.40-18.60 )
10. Organik Madde: Fakir (%0.15-1,30)
11. Makro Elementler: Azot fakir (%0,05-0,11), Fosfor az (1,57-3,61 kg/da), Potasyum yeterli (17,56-70,64kg/da)
12. Mikro Elementler: Demir yeterli (7,64-9,74 ppm), Çinko fakir (0,06-0,27 ppm)
13. Toprak Tekstürüne bağlı olarak damla sulama yöntemi önerilmektedir

### Ürün Deseni Önerisi:

#### Sulu Şartlarda;

##### Meyvecilik:

Elma, Armut, Erik, Kayısı, Bağ, Badem, Ceviz, Vişne

##### Sebzecilik:

Domates, Biber, Ispanak, Kavun, Karpuz, Kabak, Soğan, Marul, Lahanagiller, Maydanoz

##### Hububat:

Buğday, Arpa, Triticale, Yulaf, Çavdar

##### Endüstri Bitkileri:

Ayçiçeği, Mısır, Şeker Pancarı, Patates, Anason, Haşhaş, Kimyon

##### Baklagiller:

Nohut, Fasulye, Mercimek, Bezelye

##### Yem Bitkileri:

Yonca, Silajlık Mısır, Hayvan Pancarı, Sudan otu, Fiğ

#### Kuru Şartlarda;

##### Meyvecilik:

Bağ, Badem

##### Hububat:

Buğday, Arpa, Triticale, Yulaf, Çavdar

##### Endüstri Bitkileri:

Kimyon, Anason, Kekik, Haşhaş

##### Baklagiller:

Nohut, Mercimek, Börülce, Bamya

##### Yem Bitkileri:

Fiğ, Korunga, Mürdümük

**4-2.** Az5.d1A Baklan Merkez sınırları içerisinde Harita üzerinde Azmak serisi adı ile kodlandırılan tarım arazilerinin özellikleri;

01. 2.Sınıf oldukça iyi tarım arazileri grubunda
02. Sulu tarıma çok uygun
03. AKK(Arazi Kullanım Kabiliyet sınıfı) II. sınıf
04. Derinlik: Derin toprak yapısında (90-120cm)
05. Eğim: Düz (%0-1)
06. Tekstür: Killi Tınlı
07. Tarla Kapasitesi: % 24,21- Solma Noktası : % 14,77- Yararlı Su: % 9,44
08. pH: Hafif alkali(7.99-8.31)
09. Kireç: Fazla kireçli (%16.40-18.60 )
10. Organik Madde: Fakir (%0.15-1,30)
11. Makro Elementler: Azot fakir (%0,05-0,11), Fosfor az (1,57-3,61 kg/da) Potasyum yeterli (17,56-70,64kg/da)
12. Mikro Elementler: Demir yeterli (7,64-9,74 ppm), Çinko fakir (0,06-0,27 ppm)
13. Toprak Tekstürüne bağlı olarak damla sulama yöntemi önerilmektedir

### **Ürün Deseni Önerisi:**

#### **Sulu Şartlarda;**

##### **Meyvecilik:**

Elma, Armut, Vişne, Erik, Kayısı, Bağ, Badem, Ceviz

##### **Sebzecilik:**

Domates, Biber, Ispanak, Kavun, Karpuz, Kabak, Soğan, Marul, Maydanoz, Lahanagiller

##### **Hububat:**

Buğday, Arpa, Tritikale, Yulaf, Çavdar

##### **Endüstri Bitkileri:**

Ayçiçeği, Mısır, Şeker Pancarı, Patates, Anason, Haşhaş, Kimyon

##### **Baklagiller:**

Nohut, Fasulye, Mercimek, Bezelye, Bakla

##### **Yem Bitkileri:**

Yonca, Silajlık Mısır, Hayvan Pancarı, Sudan otu, Fiğ

#### **Kuru Şartlarda;**

##### **Meyvecilik:**

Bağ, Badem

##### **Hububat:**

Buğday, Arpa, Tritikale, Yulaf, Çavdar

##### **Endüstri Bitkileri:**

Kimyon, Anason, Kekik, Haşhaş

##### **Baklagiller:**

Nohut, Mercimek, Börülce, Bamya

##### **Yem Bitkileri:**

Fiğ, Korunga, Mürdümük



**4-3.** Az5. A Baklan Merkez sınırları içerisinde Harita üzerinde Azmak serisi adı ile kodlandırılan tarım arazilerinin özellikleri;

01. 2.Sınıf oldukça iyi tarım arazileri grubunda
02. Sulu tarıma çok uygun
03. AKK(Arazi Kullanım Kabiliyet sınıfı) II. sınıf
04. Derinlik: Derin toprak yapısında (90-120cm)
05. Eğim: Düz (%0-1)
06. Tekstür: Killi Tınlı
07. Tarla Kapasitesi: % 24,21- Solma Noktası : % 14,77- Yararlı Su: % 9,44
08. pH: Hafif alkali(7.99-8.31)
09. Kireç: Fazla kireçli (%16.40-18.60 )
10. Organik Madde: Fakir (%0.15-1,30)
11. Makro Elementler: Azot fakir (%0,05-0,11), Fosfor az (1,57-3,61 kg/da) Potasyum yeterli (17,56-70,64kg/da)
12. Mikro Elementler: Demir yeterli (7,64-9,74 ppm), Çinko fakir (0,06-0,27 ppm)
13. Toprak Tekstürüne bağlı olarak damla sulama yöntemi önerilmektedir

### **Ürün Deseni Önerisi:**

#### **Sulu Şartlarda;**

##### **Meyvecilik:**

Elma, Armut, Vişne, Erik, Kayısı, Bağ, Badem, Ceviz

##### **Sebzecilik:**

Domates, Biber, Ispanak, Kavun, Karpuz, Kabak, Soğan, Marul, Maydanoz, Lahanagiller

##### **Hububat:**

Buğday, Arpa, Tritikale, Yulaf, Çavdar

##### **Endüstri Bitkileri:**

Ayçiçeği, Mısır, Şeker Pancarı, Patates, Anason, Haşhaş, Kimyon

##### **Baklagiller:**

Nohut, Fasulye, Mercimek, Bezelye, Bakla

##### **Yem Bitkileri:**

Yonca, Silajlık Mısır, Hayvan Pancarı, Sudan otu, Fiğ

#### **Kuru Şartlarda;**

##### **Meyvecilik:**

Bağ, Badem

##### **Hububat:**

Buğday, Arpa, Tritikale, Yulaf, Çavdar

##### **Endüstri Bitkileri:**

Kimyon, Anason, Kekik, Haşhaş

##### **Baklagiller:**

Nohut, Mercimek, Börülce, Bamya

##### **Yem Bitkileri:**

Fiğ, Korunga, Mürdümük

**4-4.** Az5. Ar Baklan Merkez sınırları içerisinde Harita üzerinde Azmak serisi adı ile kodlandırılan tarım arazilerinin özellikleri;

01. 2.Sınıf oldukça iyi tarım arazileri grubunda
02. Sulu tarıma çok uygun
03. AKK(Arazi Kullanım Kabiliyet sınıfı) II. sınıf
04. Derinlik: Derin toprak yapısında (90-120cm)
05. Eğim: Hafif dalgalı (%1-2)
06. Tekstür: Killi Tınlı
07. Tarla Kapasitesi: % 24,21- Solma Noktası : % 14,77- Yararlı Su: % 9,44
08. pH: Hafif alkali(7.99-8.31)
09. Kireç: Fazla kireçli (%16.40-18.60 )
10. Organik Madde: Fakir (%0.15-1,30)
11. Makro Elementler: Azot fakir (%0,05-0,11), Fosfor az (1,57-3,61 kg/da), Potasyum yeterli (17,56-70,64kg/da)
12. Mikro Elementler: Demir yeterli (7,64-9,74 ppm), Çinko fakir (0,06-0,27 ppm)
13. Toprak Tekstürüne bağlı olarak damla sulama yöntemi önerilmektedir

### **Ürün Deseni Önerisi:**

#### **Sulu Şartlarda;**

##### **Meyvecilik:**

Elma, Armut, Vişne, Erik, Kayısı, Bağ, Badem, Ceviz

##### **Sebzecilik:**

Domates, Biber, Ispanak, Kavun, Karpuz, Kabak, Soğan, Marul, Lahanagiller, Maydanoz

##### **Hububat:**

Buğday, Arpa, Tritikale, Yulaf, Çavdar

##### **Endüstri Bitkileri:**

Ayçiçeği, Mısır, Şeker Pancarı, Patates, Anason, Haşhaş, Kimyon

##### **Baklagiller:**

Nohut, Fasulye, Mercimek, Bezelye, Bakla

##### **Yem Bitkileri:**

Yonca, Silajlık Mısır, Hayvan Pancarı, Sudan otu, Fiğ

#### **Kuru Şartlarda;**

##### **Meyvecilik:**

Bağ, Badem

##### **Hububat:**

Buğday, Arpa, Tritikale, Yulaf, Çavdar

##### **Endüstri Bitkileri:**

Kimyon, Anason, Kekik, Haşhaş

##### **Baklagiller:**

Nohut, Mercimek, Börülce, Bamya

##### **Yem Bitkileri:**

Fiğ, Korunga, Mürdümük

## 5-KAVAKKÖY SERİSİ

5-1 Ky5.A Baklan Merkez sınırları içerisinde Harita üzerinde Kavakköy serisi adı ile kodlandırılan tarım arazilerinin özellikleri;

01. 2.Sınıf oldukça iyi tarım arazileri grubunda
02. Sulu tarıma orta uygun
03. AKK(Arazi Kullanım Kabiliyet sınıfı) III. sınıf
04. Derinlik: Derin toprak yapısında(90-120cm)
05. Eğim: Düz(%0-1)
06. Tekstür: Killi
07. Tarla Kapasitesi: % 25,35- Solma Noktası : % 17,94- Yararlı Su: % 7,42
08. pH: Hafif alkali (7.95-8.10)
09. Kireç: Orta kireç(% 3.90-8.45)
10. Organik Madde: Fakir(% 0.06-0,39)
11. Makro Elementler: Azot fakir (%0,06-0,39) , Fosfor yeterli (1,67-10,73 kg/da), Potasyum yeterli (50,55-127,10 kg/da)
12. Mikro Elementler: Demir yeterli (5,01-42,92 ppm) , Çinko fakir (0,06-0,44 ppm)
13. Toprak Tekstürüne bağlı olarak damla sulama yöntemi önerilmektedir

### Ürün Deseni Önerisi:

#### Sulu Şartlarda;

##### Meyvecilik:

Armut, Elma, Ayva, Vişne, Bağ, Badem Ceviz, Çilek

##### Sebzecilik:

Bamya, Lahanagiller, Kabak, Marul, Ispanak, Soğan, Maydanoz

##### Hububat:

Buğday, Arpa, Triticale, Yulaf, Çavdar

##### Endüstri Bitkileri:

Ayçiçeği, Şeker Pancarı, Mısır, Anason, Kimyon

##### Baklagiller:

Nohut, Bakla, Mercimek, Fasulye, Bezelye, Barbunya

##### Yem Bitkileri:

Yonca, Silajlık Mısır, Hayvan Pancarı, Sudan otu, Fiğ

#### Kuru Şartlarda;

##### Meyvecilik:

Bağ, Badem, Vişne

##### Hububat:

Buğday, Arpa, Triticale, Yulaf, Çavdar

##### Endüstri Bitkileri:

Anason, Kekik, Kimyon

##### Baklagiller:

Nohut, Mercimek, Börülce, Bamya

##### Yem Bitkileri:

Fiğ, Korunga, Mürdümük

5-2 Ky5.Ar Baklan Merkez sınırları içerisinde Harita üzerinde Kavakköy serisi adı ile kodlandırılan tarım arazilerinin özellikleri;

01. 2.Sınıf oldukça iyi tarım arazileri grubunda
02. Sulu tarıma orta uygun
03. AKK(Arazi Kullanım Kabiliyet sınıfı) II. sınıf
04. Derinlik: Derin toprak yapısında(90-120cm)
05. Eğim: Hafif dalgalı(%1-2)
06. Tekstür: Killi
07. Tarla Kapasitesi: % 25,35- Solma Noktası : % 17,94- Yararlı Su: % 7,42
08. pH: Hafif alkali (7.95-8.10)
09. Kireç: Orta kireç(% 3.90-8.45)
10. Organik Madde: Fakir(% 0.06-0,39)
11. Makro Elementler: Azot fakir (%0,06-0,39) , Fosfor yeterli (1,67-10,73 kg/da), Potasyum yeterli (50,55-127,10 kg/da)
12. Mikro Elementler: Demir yeterli (5,01-42,92 ppm) , Çinko fakir (0,06-0,44 ppm)
13. Toprak Tekstürüne bağlı olarak damla sulama yöntemi önerilmektedir

### Ürün Deseni Önerisi:

#### Sulu Şartlarda;

##### Meyvecilik:

Armut, Elma, Ayva, Vişne, Bağ, Badem, Ceviz, Çilek

##### Sebzecilik:

Bamya, Lahanagiller, Kabak, Marul, Ispanak, Soğan, Maydanoz

##### Hububat:

Buğday, Arpa, Triticale, Yulaf, Çavdar

##### Endüstri Bitkileri:

Ayçiçeği, Şeker Pancarı, Mısır, Anason, Kimyon

##### Baklagiller:

Nohut, Bakla, Mercimek, Fasulye, Bezelye, Barbunya

##### Yem Bitkileri:

Yonca, Silajlık Mısır, Hayvan Pancarı, Sudan otu, Fiğ

#### Kuru Şartlarda;

##### Meyvecilik:

Bağ, Badem, Vişne

##### Hububat:

Buğday, Arpa, Triticale, Yulaf, Çavdar

##### Endüstri Bitkileri:

Anason, Kekik, Kimyon

##### Baklagiller:

Nohut, Mercimek, Börülce, Bamya

##### Yem Bitkileri:

Fiğ, Korunga, Mürdümük

**5-3 Ky4.A** Baklan Merkez sınırları içerisinde Harita üzerinde Kavakköy serisi adı ile kodlandırılan tarım arazilerinin özellikleri;

01. 2.Sınıf oldukça iyi tarım arazileri grubunda
02. Sulu tarıma orta uygun
03. AKK(Arazi Kullanım Kabiliyet sınıfı) II. sınıf
04. Derinlik: Derin toprak yapısında(90-120cm)
05. Eğim: Düz(%0-1)
06. Tekstür: Killi
07. Tarla Kapasitesi: % 25,35- Solma Noktası : % 17,94- Yararlı Su: % 7,42
08. pH: Hafif alkali (7.95–8.10)
09. Kireç: Orta kireç(% 3.90–8.45)
10. Organik Madde: Fakir(% 0.06–0,39)
11. Makro Elementler: Azot fakir (%0,06–0,39) , Fosfor yeterli (1,67–10,73 kg/da), Potasyum yeterli (50,55–127,10 kg/da)
12. Mikro Elementler: Demir yeterli (5,01–42,92 ppm) , Çinko fakir (0,06–0,44 ppm)
13. Toprak Tekstürüne bağlı olarak damla sulama yöntemi önerilmektedir

### **Ürün Deseni Önerisi:**

#### **Sulu Şartlarda;**

##### **Meyvecilik:**

Armut, Elma, Ayva, Vişne, Bağ, Badem Ceviz, Çilek

##### **Sebzecilik:**

Bamya, Lahanagiller, Kabak, Marul, Ispanak, Soğan, Maydanoz

##### **Hububat:**

Buğday, Arpa, Triticale, Yulaf, Çavdar

##### **Endüstri Bitkileri:**

Ayçiçeği, Şeker Pancarı, Mısır, Anason, Kimyon

##### **Baklagiller:**

Nohut, Bakla, Mercimek, Fasulye, Bezelye, Barbunya

##### **Yem Bitkileri:**

Yonca, Silajlık Mısır, Hayvan Pancarı, Sudan otu, Fiğ

#### **Kuru Şartlarda;**

##### **Meyvecilik:**

Bağ, Badem, Vişne

##### **Hububat:**

Buğday, Arpa, Triticale, Yulaf, Çavdar

##### **Endüstri Bitkileri:**

Anason, Kekik, Kimyon

##### **Baklagiller:**

Nohut, Mercimek, Börülce, Bamya

##### **Yem Bitkileri:**

Fiğ, Korunga, Mürdümük

**5-4 Ky4.d1A** Baklan Merkez sınırları içerisinde Harita üzerinde Kavakköy serisi adı ile kodlandırılan tarım arazilerinin özellikleri;

01. 2.Sınıf oldukça iyi tarım arazileri grubunda
02. Sulu tarıma orta uygun
03. AKK(Arazi Kullanım Kabiliyet sınıfı) II. sınıf
04. Derinlik: Derin toprak yapısında(90-120cm)
05. Eğim: Düz(%0-1)
06. Tekstür: Killi
07. Tarla Kapasitesi: % 25,35- Solma Noktası : % 17,94- Yararlı Su: % 7,42
08. pH: Hafif alkali (7.95–8.10)
09. Kireç: Orta kireç(% 3.90–8.45)
10. Organik Madde: Fakir(% 0.06–0,39)
11. Makro Elementler: Azot fakir (%0,06–0,39), Fosfor yeterli (1,67–10,73 kg/da), Potasyum yeterli (50,55–127,10 kg/da)
12. Mikro Elementler: Demir yeterli (5,01–42,92 ppm), Çinko fakir (0,06–0,44 ppm)
13. Toprak Tekstürüne bağlı olarak damla sulama yöntemi önerilmektedir

### **Ürün Deseni Önerisi:**

#### **Sulu Şartlarda;**

##### **Meyvecilik:**

Armut, Elma, Ayva, Vişne, Bağ, Badem, Ceviz, Çilek

##### **Sebzecilik:**

Bamya, Lahanagiller, Kabak, Marul, Ispanak, Soğan, Maydanoz

##### **Hububat:**

Buğday, Arpa, Triticale, Yulaf, Çavdar

##### **Endüstri Bitkileri:**

Ayçiçeği, Şeker Pancarı, Mısır, Anason, Kimyon

##### **Baklagiller:**

Nohut, Bakla, Mercimek, Fasulye, Bezelye, Barbunya

##### **Yem Bitkileri:**

Yonca, Silajlık Mısır, Hayvan Pancarı, Sudan otu, Fiğ

#### **Kuru Şartlarda;**

##### **Meyvecilik:**

Bağ, Badem, Vişne

##### **Hububat:**

Buğday, Arpa, Triticale, Yulaf, Çavdar

##### **Endüstri Bitkileri:**

Anason, Kekik, Kimyon

##### **Baklagiller:**

Nohut, Mercimek, Börülce, Bamya

##### **Yem Bitkileri:**

Fiğ, Korunga, Mürdümük

## 6-KILIÇARDI SERİSİ

**6-1** Kd4.Ar Baklan Merkez sınırları içerisinde Harita üzerinde Kılıçardı serisi adı ile kodlandırılan tarım arazilerinin özellikleri;

01. 1.Sınıf seçkin tarım arazileri grubunda
02. Sulu tarıma çok uygun
03. AKK(Arazi Kullanım Kabiliyet sınıfı) I. sınıf
04. Derinlik: Derin toprak yapısında(90-120cm)
05. Eğim: Hafif dalgalı (%1-2)
06. Tekstür: Killi Tınlı
07. Tarla Kapasitesi: % 22,13- Solma Noktası : % 14,07- Yararlı Su: % 8,05
08. pH: Hafif alkali (8.02-8.32 )
09. Kireç: Fazla kireçli (%2,4-15.78)
10. Organik Madde: Fakir( %0.04-0.91)
11. Makro Elementler: Azot fakir(%0.04-0,12), Fosfor orta (2,08-6,55 kg/da), Potasyum orta(18,26-39,80 kg/da)
12. Mikro Elementler: Demir(4,77-8,99 ppm) yeterli, Çinko zayıf (0,10-0,30 ppm)
13. Toprak Tekstürüne bağlı olarak damla sulama yöntemi önerilmektedir

### Ürün Deseni Önerisi:

#### Sulu Şartlarda;

##### **Meyvecilik:**

Elma, Armut, Erik, Kayısı, Kiraz, Vişne, Şeftali, Bağ, Badem, Ceviz, Çilek

##### **Sebzecilik:**

Domates, Biber, Kavun, Karpuz, Kabak, Ispanak, Marul, Maydanoz, Soğan, Pırasa

##### **Hububat:**

Buğday, Arpa, Triticale, Yulaf, Çavdar

##### **Endüstri Bitkileri:**

Ayçiçeği, Şeker Pancarı, Mısır, Anason, Haşhaş, Patates

##### **Baklagiller:**

Nohut, Bakla, Bezelye, Fasulye, Mercimek

##### **Yem Bitkileri:**

Yonca, Silajlık Mısır, Hayvan Pancarı, Sudan otu, Fiğ

#### Kuru Şartlarda;

##### **Meyvecilik:**

Bağ, Badem, Vişne

##### **Hububat:**

Buğday, Arpa, Triticale, Yulaf, Çavdar

##### **Endüstri Bitkileri:**

Anason, Haşhaş Kekik

##### **Baklagiller:**

Nohut, Mercimek, Börülce, Bamya

##### **Yem Bitkileri:**

Fiğ, Korunga, Mürdümük

## 7- GÖKPINAR SERİSİ

7-1. Gp5.d1A Baklan Merkez sınırları içerisinde Harita üzerinde Gökpınar serisi adı ile kodlandırılan tarım arazilerinin özellikleri;

01. 2.Sınıf oldukça iyi tarım arazileri grubunda
02. Sulu tarıma çok uygun
03. AKK(Arazi Kullanım Kabiliyet sınıfı) II. sınıf
04. Derinlik: Derin toprak yapısında(90-120cm)
05. Eğim: Düz (%0-1)
06. Tekstür: Killi Tınlı
07. Tarla Kapasitesi: % 26,80- Solma Noktası : %15,04 - Yararlı Su: % 11,76
08. pH: Hafif alkali (7.96-8.24)
09. Kireç: Çok fazla kireçli (%27.33-33.99), Ürün Deseni Oluşturmada Sınırlayıcı
10. Organik Madde: Fakir (% 0.07-0.99)
11. Makro Elementler: Azot fakir (%0,04-0,11), Fosfor orta (1,92-4,57kg/da), Potasyum yeterli (25,97-54,74 kg/da)
12. Mikro Elementler: Demir yeterli (5,10-8,78 ppm), Çinko fakir (0,09-0,37 ppm)
13. Toprak Tekstürüne bağlı olarak damla sulama yöntemi önerilmektedir

### Ürün Deseni Önerisi:

#### Sulu Şartlarda;

##### Meyvecilik:

Elma, Armut, Bağ, Badem

##### Sebzecilik:

Bamya, Lahanagiller, Ispanak, Marul, Maydanoz

##### Hububat:

Buğday, Arpa, Triticale, Yulaf, Çavdar

##### Endüstri Bitkileri:

Ayçiçeği, Anason, Haşhaş, Kimyon

##### Baklagiller:

Nohut, Mercimek, Bakla

##### Yem Bitkileri:

Yonca, Fiğ

#### Kuru Şartlarda;

##### Meyvecilik:

Bağ, Badem

##### Hububat:

Buğday, Arpa, Triticale, Yulaf, Çavdar

##### Endüstri Bitkileri:

Kekik, Haşhaş, Anason, Kimyon

##### Baklagiller:

Nohut, Mercimek, Börülce

##### Yem Bitkileri:

Fiğ, Korunga, Mürdümük



7-2. Gp5.d1Ar.Bt1 Baklan Merkez sınırları içerisinde Harita üzerinde Gökpinar serisi adı ile kodlandırılan tarım arazilerinin özellikleri;

01. 2.Sınıf oldukça iyi tarım arazileri grubunda
02. Sulu tarıma orta uygun
03. AKK(Arazi Kullanım Kabiliyet sınıfı) II. sınıf
04. Derinlik: Derin toprak yapısında(90-120cm), Az taşlı
05. Eğim: hafif dalga ve hafif eğimli (%1-6)
06. Tekstür: Killi Tınlı
07. Tarla Kapasitesi: % 26,80- Solma Noktası : %15,04 - Yararlı Su: % 11,76
08. pH: Hafif alkali (7.96-8.24)
09. Kireç: Çok fazla kireçli (%27.33-33.99), Ürün Deseni Oluşturmada Sınırlayıcı
10. Organik Madde: Fakir (% 0.07-0.99)
11. Makro Elementler: Azot fakir (%0,04-0,11), Fosfor orta (1,92-4,57kg/da), Potasyum yeterli (25,97-54,74 kg/da)
12. Mikro Elementler: Demir yeterli (5,10-8,78 ppm) Çinko fakir (0,09-0,37 ppm)
13. Toprak Tekstürüne bağlı olarak damla sulama yöntemi önerilmektedir

### **Ürün Deseni Önerisi:**

#### **Sulu Şartlarda;**

##### **Meyvecilik:**

Elma, Armut, Bağ, Badem

##### **Sebzecilik:**

Bamya, Lahanagiller, Ispanak, Marul, Maydanoz

##### **Hububat:**

Buğday, Arpa, Triticale, Yulaf, Çavdar

##### **Endüstri Bitkileri:**

Ayçiçeği, Anason, Haşhaş, Kimyon

##### **Baklagiller:**

Nohut, Mercimek, Bakla

##### **Yem Bitkileri:**

Yonca, Fiğ

#### **Kuru Şartlarda;**

##### **Meyvecilik:**

Bağ, Badem

##### **Hububat:**

Buğday, Arpa, Triticale, Yulaf, Çavdar

##### **Endüstri Bitkileri:**

Kekik, Haşhaş, Anason, Kimyon

##### **Baklagiller:**

Nohut, Mercimek, Börülce

##### **Yem Bitkileri:**

Fiğ, Korunga, Mürdümük

7-3. Gp5.Ar.t1 Baklan Merkez sınırları içerisinde Harita üzerinde Gökpinar serisi adı ile kodlandırılan tarım arazilerinin özellikleri;

01. 2.Sınıf oldukça iyi tarım arazileri grubunda
02. Sulu tarıma çok uygun
03. AKK(Arazi Kullanım Kabiliyet sınıfı) II. sınıf
04. Derinlik: Derin toprak yapısında(90-120cm), Az taşlı
05. Eğim: hafif dalgalı (%1-2)
06. Tekstür: Killi Tınlı
07. Tarla Kapasitesi: % 26,80- Solma Noktası : %15,04 - Yararlı Su: % 11,76
08. pH: Hafif alkali (7.96-8.24)
09. Kireç: Çok fazla kireçli (%27.33-33.99), Ürün Deseni Oluşturmada Sınırlayıcı
10. Organik Madde: Fakir (% 0.07-0.99)
11. Makro Elementler: Azot fakir (%0,04-0,11), Fosfor orta (1,92-4,57kg/da), Potasyum yeterli (25,97-54,74 kg/da)
12. Mikro Elementler: Demir yeterli (5,10-8,78 ppm) Çinko fakir (0,09-0,37 ppm)
13. Toprak Tekstürüne bağlı olarak damla sulama yöntemi önerilmektedir

### **Ürün Deseni Önerisi:**

#### **Sulu Şartlarda;**

##### **Meyvecilik:**

Elma, Armut, Bağ, Badem

##### **Sebzecilik:**

Bamya, Lahanagiller, Ispanak, Marul, Maydanoz

##### **Hububat:**

Buğday, Arpa, Triticale, Yulaf, Çavdar

##### **Endüstri Bitkileri:**

Ayçiçeği, Anason, Haşhaş, Kimyon

##### **Baklagiller:**

Nohut, Mercimek, Bakla

##### **Yem Bitkileri:**

Yonca, Fiğ

#### **Kuru Şartlarda;**

##### **Meyvecilik:**

Bağ, Badem

##### **Hububat:**

Buğday, Arpa, Triticale, Yulaf, Çavdar

##### **Endüstri Bitkileri:**

Kekik, Haşhaş, Anason, Kimyon

##### **Baklagiller:**

Nohut, Mercimek, Börülce

##### **Yem Bitkileri:**

Fiğ, Korunga, Mürdümük

**7-4.** Gp5.d1Ar.t1 Baklan Merkez sınırları içerisinde Harita üzerinde Gökpnar serisi adı ile kodlandırılan tarım arazilerinin özellikleri;

01. 2.Sınıf oldukça iyi tarım arazileri grubunda
02. Sulu tarıma çok uygun
03. AKK(Arazi Kullanım Kabiliyet sınıfı) II. sınıf
04. Derinlik: Derin toprak yapısında(90-120cm), Az taşlı
05. Eğim: hafif dalgalı (%1-2)
06. Tekstür: Killi Tınlı
07. Tarla Kapasitesi: % 26,80- Solma Noktası : %15,04 - Yararlı Su: % 11,76
08. pH: Hafif alkali (7.96-8.24)
09. Kireç: Çok fazla kireçli (%27.33-33.99), Ürün Deseni Oluşturmada Sınırlayıcı
10. Organik Madde: Fakir (% 0.07-0.99)
11. Makro Elementler: Azot fakir (%0,04-0,11), Fosfor orta (1,92-4,57kg/da), Potasyum yeterli (25,97-54,74 kg/da)
12. Mikro Elementler: Demir yeterli (5,10-8,78 ppm) Çinko fakir (0,09-0,37 ppm)
13. Toprak Tekstürüne bağlı olarak damla sulama yöntemi önerilmektedir

### **Ürün Deseni Önerisi:**

#### **Sulu Şartlarda;**

##### **Meyvecilik:**

Elma, Armut, Bağ, Badem

##### **Sebzecilik:**

Bamya, Lahanagiller, Ispanak, Marul, Maydanoz

##### **Hububat:**

Buğday, Arpa, Triticale, Yulaf, Çavdar

##### **Endüstri Bitkileri:**

Ayçiçeği, Anason, Haşhaş, Kimyon

##### **Baklagiller:**

Nohut, Mercimek, Bakla

##### **Yem Bitkileri:**

Yonca, Fiğ

#### **Kuru Şartlarda;**

##### **Meyvecilik:**

Bağ, Badem

##### **Hububat:**

Buğday, Arpa, Triticale, Yulaf, Çavdar

##### **Endüstri Bitkileri:**

Kekik, Haşhaş, Anason, Kimyon

##### **Baklagiller:**

Nohut, Mercimek, Börülce

##### **Yem Bitkileri:**

Fiğ, Korunga, Mürdümük

## 8-YENİKÖY SERİSİ

8-1 Yy4.d2Bt2 Baklan Merkez sınırları içerisinde Harita üzerinde Yeniköy serisi adı ile kodlandırılan tarım arazilerinin özellikleri;

01. 2.Sınıf oldukça iyi tarım arazileri grubunda
02. Sulu tarıma orta uygun
03. AKK(Arazi Kullanım Kabiliyet sınıfı) III. sınıf
04. Derinlik: Orta derin toprak yapısında (50-90cm), Orta taşlı
05. Eğim: Hafif eğim(%2-6)
06. Tekstür: Tınlı
07. Tarla Kapasitesi: % 20,44- Solma Noktası : %6,73 - Yararlı Su: % 13,71
08. pH: hafif alkali (8.04-8.35)
09. Kireç: Orta kireçli (%1.22-7.31)
10. Organik Madde: Çok az( %0.23-0.61)
11. Makro Elementler: Azot fakir (%0,04-0,08), Fosfor orta (2,16-5,57 kg/da), Potasyum orta (13,81-42,14 kg/da)
12. Mikro Elementler: Demir orta (2,31-3,16 ppm), Çinko fakir (0,15-1,02 ppm)
13. Toprak Tekstürüne bağlı olarak damla sulama yöntemi önerilmektedir

### Ürün Deseni Önerisi:

#### Sulu Şartlarda;

##### Meyvecilik:

Elma, Armut, Ayva, Erik, Bağ, Badem, Çilek, Vişne

##### Sebzecilik:

Domates, Biber, Kavun, Karpuz, Kabak, Lahanagiller, Ispanak

##### Hububat:

Buğday, Arpa, Triticale, Yulaf, Çavdar

##### Endüstri Bitkileri:

Ayçiçeği, Şeker Pancarı, Mısır, Kimyon, Anason, Haşhaş, Patates

##### Baklagiller:

Nohut, Mercimek, Bezelye, Fasulye, Bakla, Barbunya

##### Yem Bitkileri:

Yonca, Silajlık Mısır, Hayvan Pancarı, Sudan otu, Fiğ

#### Kuru Şartlarda;

##### Meyvecilik:

Bağ, Badem

##### Hububat:

Buğday, Arpa, Triticale, Yulaf, Çavdar

##### Endüstri Bitkileri:

Anason, Haşhaş, Kimyon

##### Baklagiller:

Nohut, Mercimek, Bamya, Börülce

##### Yem Bitkileri:

Fiğ, Korunga, Mürdümük

8-2 Yy4.d2Art2 Baklan Merkez sınırları içerisinde Harita üzerinde Yeniköy serisi adı ile kodlandırılan tarım arazilerinin özellikleri;

01. 2.Sınıf oldukça iyi tarım arazileri grubunda
02. Sulu tarıma orta uygun
03. AKK(Arazi Kullanım Kabiliyet sınıfı) III. sınıf
04. Derinlik: Orta derin toprak yapısında (50-90cm), orta taşlı
05. Eğim: Hafif dalgalı (%1-2)
06. Tekstür: Tınlı
07. Tarla Kapasitesi: % 20,44- Solma Noktası : %6,73 - Yararlı Su: % 13,71
08. pH: hafif alkali (8.04-8.35)
09. Kireç: Orta kireçli (% 1.22-7.31)
10. Organik Madde: Çok az( %0.23-0.61)
11. Makro Elementler: Azot fakir (%0,04-0,08), Fosfor orta (2,16-5,57 kg/da) Potasyum orta (13,81-42,14 kg/da)
12. Mikro Elementler: Demir orta (2,31-3,16 ppm), Çinko fakir (0,15-1,02 ppm)
13. Toprak Tekstürüne bağlı olarak damla sulama yöntemi önerilmektedir

### Ürün Deseni Önerisi:

#### Sulu Şartlarda;

##### Meyvecilik:

Elma, Armut, Ayva, Erik, Bağ, Badem, Çilek, Vişne

##### Sebzecilik:

Domates, Biber, Kavun, Karpuz, Kabak, Lahanagiller, Ispanak

##### Hububat:

Buğday, Arpa, Tritikale, Yulaf, Çavdar

##### Endüstri Bitkileri:

Ayçiçeği, Şeker Pancarı, Mısır, Kimyon, Anason, Haşhaş, Patates

##### Baklagiller:

Nohut, Mercimek, Bezelye, Fasulye, Bakla, Barbunya

##### Yem Bitkileri:

Yonca, Silajlık Mısır, Hayvan Pancarı, Sudan otu, Fiğ

#### Kuru Şartlarda;

##### Meyvecilik:

Bağ, Badem

##### Hububat:

Buğday, Arpa, Tritikale, Yulaf, Çavdar

##### Endüstri Bitkileri:

Anason, Haşhaş, Kimyon

##### Baklagiller:

Nohut, Mercimek, Bamya, Börülce

##### Yem Bitkileri:

Fiğ, Korunga, Mürdümük

## 9- DAĞAL SERİSİ

9-1 Dg4.d2.Bt2 Baklan Merkez sınırları içerisinde Harita üzerinde Dağal serisi adı ile kodlandırılan tarım arazilerinin özellikleri;

01. 2.Sınıf oldukça iyi tarım arazileri grubunda
02. Sulu tarıma orta uygun
03. AKK(Arazi Kullanım Kabiliyet sınıfı) III. sınıf
04. Derinlik: Orta Derin toprak yapısında (50-90 cm), Orta taşlı
05. Eğim: Hafif dalgalı (%1-2)
06. Tekstür: Killi Tınlı
07. Tarla Kapasitesi: % 17,74- Solma Noktası : %11,03 - Yararlı Su: % 6,71
08. pH: Hafif alkali (7.90–8.38)
09. Kireç: Fazla kireçli (%12.40–26.26)
10. Organik Madde: Fakir ( %0.04–0,60)
11. Makro Elementler: Azot fakir (%0,04–0,11), Fosfor orta (3,02–8,82 kg/da), Potasyum yeterli (18,88–44,23 kg/da)
12. Mikro Elementler: Demir orta (2,08–2,86 ppm), Çinko fakir (0,09–0,72 ppm)
13. Toprak Tekstürüne bağlı olarak damla sulama yöntemi önerilmektedir

### Ürün Deseni Önerisi:

#### Sulu Şartlarda;

##### Meyvecilik:

Elma, Armut, Erik, Bağ, Badem

##### Sebzecilik:

Domates, Biber, Bamyacı, Lahanagiller

##### Hububat:

Buğday, Arpa, Tritikale, Yulaf, Çavdar

##### Endüstri Bitkileri:

Ayçiçeği, Mısırcı, Anason, Haşhaş, Kimyon

##### Baklagiller:

Nohut, Mercimek, Bezelye, Bakla, Barbunya, Fasulye

##### Yem Bitkileri:

Silajlık Mısırcı, Hayvan Pancarı, Sudan otu, Fiğ

#### Kuru Şartlarda;

##### Meyvecilik:

Bağ, Badem

##### Hububat:

Buğday, Arpa, Tritikale, Yulaf, Çavdar

##### Endüstri Bitkileri:

Kekik, Anason, Haşhaş

##### Baklagiller:

Nohut, Mercimek, Bamyacı, Börölce

##### Yem Bitkileri:

Fiğ, Korunga, Mürdümük

**9-2 Dg4.d3.Bt2** Baklan Merkez sınırları içerisinde Harita üzerinde Dağal serisi adı ile kodlandırılan tarım arazilerinin özellikleri;

01. 3.Sınıf sorunlu tarım arazileri grubunda
02. Sulu tarıma az uygun
03. AKK(Arazi Kullanım Kabiliyet sınıfı) IV. sınıf
04. Derinlik: Sığ toprak yapısında (30–50 cm), Orta taşlı
05. Eğim: Hafif eğim (%2–6)
06. Tekstür: Killi Tınlı
07. Tarla Kapasitesi: % 17,74- Solma Noktası : %11,03 - Yararlı Su: % 6,71
08. pH: Hafif alkali (7.90–8.38)
09. Kireç: Fazla kireçli (%12.40–26.26)
10. Organik Madde: Fakir ( %0.04–0,60)
11. Makro Elementler: Azot fakir (%0,04–0,11), Fosfor orta (3,02–8,82 kg/da), Potasyum yeterli (18,88–44,23 kg/da)
12. Mikro Elementler: Demir orta (2,08–2,86 ppm), Çinko fakir (0,09-0,72 ppm)
13. Toprak Tekstürüne bağlı olarak damla sulama yöntemi önerilmektedir

### **Ürün Deseni Önerisi:**

#### **Sulu Şartlarda;**

##### **Meyvecilik:**

Elma, Armut, Bağ, Badem

##### **Sebzecilik:**

Domates, Bamyacı, Lahanagiller

##### **Hububat:**

Buğday, Arpa, Triticale, Yulaf, Çavdar

##### **Endüstri Bitkileri:**

Anason, Haşhaş, Kimyon

##### **Baklagiller:**

Nohut, Mercimek

##### **Yem Bitkileri:**

Fiğ

#### **Kuru Şartlarda;**

##### **Meyvecilik:**

Bağ, Badem

##### **Hububat:**

Buğday, Arpa, Triticale, Yulaf, Çavdar

##### **Endüstri Bitkileri:**

Kekik, Anason, Haşhaş

##### **Baklagiller:**

Nohut, Mercimek, Bamyacı, Börölce

##### **Yem Bitkileri:**

Fiğ, Korunga, Mürdümük

## 10-TAŞKIN SERİSİ

**10-1** Tn2.d2.Bt2 Baklan Merkez sınırları içerisinde Harita üzerinde Taşkın serisi adı ile kodlandırılan tarım arazilerinin özellikleri;

01. 2.Sınıf oldukça iyi tarım arazileri grubunda
02. Sulu tarıma orta uygun
03. AKK(Arazi Kullanım Kabiliyet sınıfı) III. sınıf
04. Derinlik: Orta derin toprak yapısında (50–90 cm), Orta taşlı
05. Eğim: Hafif eğim ( %2–6)
06. Tekstür: Kumlu killi tınlı
07. Tarla Kapasitesi: % 17,30- Solma Noktası : %10,28 - Yararlı Su: % 7,02
08. pH Hafif alkali (8,00.–8,46)
09. Kireç: Fazla kireçli (%9,26–15,47)
10. Organik Madde: Fakir (% 0.14–1,15)
11. Makro Elementler: Azot fakir (%0.05–0.13), Fosfor yeterli (2.69–10,96 kg/da)  
Potasyum yeterli(18,31–51,17 kg/da)
12. Mikro Elementler: Demir orta (2.75–3.97 ppm), Çinko fakir (0.11-0.47 ppm)
13. Toprak Tekstürüne bağlı olarak damla sulama yöntemi önerilmektedir

### Ürün Deseni Önerisi:

#### Sulu Şartlarda;

##### Meyvecilik:

Armut, Elma, Ayva, Badem, Bağ, Vişne, Erik

##### Sebzecilik:

Domates, Biber, Lahanagiller, Marul, Bamyacı, Maydanoz, Soğan, Nane, Pırasa, Kavun, Karpuz, Kabak

##### Hububat:

Buğday, Arpa, Triticale, Yulaf, Çavdar

##### Endüstri Bitkileri:

Anason, Kimyon, Haşhaş, Patates, Şeker Pancarı

##### Baklagiller:

Nohut, Mercimek, Fasulye, Börölce

##### Yem Bitkileri:

Yonca, Fiğ

#### Kuru Şartlarda;

##### Meyvecilik:

Bağ, Vişne, Badem

##### Hububat:

Buğday, Arpa, Triticale, Yulaf, Çavdar

##### Endüstri Bitkileri:

Anason, Kekik, Kimyon, Haşhaş

##### Baklagiller:

Nohut, Mercimek, Börölce

##### Yem Bitkileri:

Fiğ, Korunga, Mürdümük



**10-2** Tn5.d3Art1 Baklan Merkez sınırları içerisinde Harita üzerinde Taşkın serisi adı ile kodlandırılan tarım arazilerinin özellikleri;

01. 3.Sınıf sorunlu tarım arazileri grubunda
02. Sulu tarıma az uygun
03. AKK(Arazi Kullanım Kabiliyet sınıfı) IV. sınıf
04. Derinlik: Sığ toprak yapısında (30-50 cm), Az taşlı
05. Eğim: Hafif dalgalı ( %1-2)
06. Tekstür: Kumlu killi tınlı
07. Tarla Kapasitesi: % 17,30- Solma Noktası : %10,28 - Yararlı Su: % 7,02
08. pH Hafif alkali (8,00.–8,46)
09. Kireç: Fazla kireçli (%9,26–15,47)
10. Organik Madde: Fakir (% 0.14–1,15)
11. Makro Elementler: Azot fakir (%0.05–0.13), Fosfor yeterli (2.69–10,96 kg/da)  
Potasyum yeterli(18,31–51,17 kg/da)
12. Mikro Elementler: Demir orta (2.75–3.97 ppm), Çinko fakir (0.11-0.47 ppm)
13. Toprak Tekstürüne bağlı olarak damla sulama yöntemi önerilmektedir

### **Ürün Deseni Önerisi:**

#### **Sulu Şartlarda;**

##### **Meyvecilik:**

Elma, Armut, Badem, Bağ

##### **Sebzecilik:**

Domates, Biber, Bıyık, Kavun, Karpuz, Lahanagiller, Marul, Ispanak, Pırasa, Tere, Maydanoz

##### **Hububat:**

Buğday, Arpa, Tritikale, Yulaf, Çavdar

##### **Endüstri Bitkileri:**

Anason, Kimyon, Haşhaş

##### **Baklagiller:**

Nohut, Mercimek

##### **Yem Bitkileri:**

Yonca, Fiğ,

#### **Kuru Şartlarda;**

##### **Meyvecilik:**

Bağ, Badem

##### **Hububat:**

Buğday, Arpa, Tritikale, Yulaf, Çavdar

##### **Endüstri Bitkileri:**

Kekik, Anason, Kimyon, Haşhaş

##### **Baklagiller:**

Nohut, Mercimek, Börülce

##### **Yem Bitkileri:**

Fiğ, Korunga, Mürdümük

**10-3** Tn4.d1Art1 Baklan Merkez sınırları içerisinde Harita üzerinde Taşkın serisi adı ile kodlandırılan tarım arazilerinin özellikleri;

01. 3.Sınıf sorunlu tarım arazileri grubunda
02. Sulu tarıma orta uygun
03. AKK(Arazi Kullanım Kabiliyet sınıfı) II. sınıf
04. Derinlik: Derin toprak yapısında (90-120 cm), Az taşlı
05. Eğim: Hafif dalgalı ( %1-2)
06. Tekstür: Kumlu killi tınlı
07. Tarla Kapasitesi: % 17,30- Solma Noktası : %10,28 - Yararlı Su: % 7,02
08. pH Hafif alkali (8,00.–8,46)
09. Kireç: Fazla kireçli (%9,26–15,47)
10. Organik Madde: Fakir (% 0.14–1,15)
11. Makro Elementler: Azot fakir (%0.05–0.13), Fosfor yeterli (2.69–10,96 kg/da)  
Potasyum yeterli(18,31–51,17 kg/da)
12. Mikro Elementler: Demir orta (2.75–3.97 ppm), Çinko fakir (0.11-0.47 ppm)
13. Toprak Tekstürüne bağlı olarak damla sulama yöntemi önerilmektedir

### **Ürün Deseni Önerisi:**

#### **Sulu Şartlarda;**

##### **Meyvecilik:**

Elma, Armut, Erik, Vişne, Kayısı, Kiraz, Şeftali, Bağ, Badem, Ceviz

##### **Sebzecilik:**

Domates, Biber, Bıyık, Kavun, Karpuz, Lahanagiller, Marul, Ispanak, Pırasa, Tere, Maydanoz

##### **Hububat:**

Buğday, Arpa, Triticale, Yulaf, Çavdar

##### **Endüstri Bitkileri:**

Anason, Kimyon, Haşhaş, Patates

##### **Baklagiller:**

Nohut, Mercimek, Fasulye, Börülce, Bezelye, Bakla

##### **Yem Bitkileri:**

Yonca, Fiğ,

#### **Kuru Şartlarda;**

##### **Meyvecilik:**

Bağ, Badem, Vişne

##### **Hububat:**

Buğday, Arpa, Triticale, Yulaf, Çavdar

##### **Endüstri Bitkileri:**

Kekik, Anason, Kimyon, Haşhaş

##### **Baklagiller:**

Nohut, Mercimek, Börülce, Bıyık

##### **Yem Bitkileri:**

Fiğ, Korunga, Mürdümük

## 11-ÇAYAĞZI SERİSİ

11-1 Cy4d2Ct1 Baklan Merkez sınırları içerisinde Harita üzerinde Çayağzı serisi adı ile kodlandırılan tarım arazilerinin özellikleri;

01. 3.Sınıf sorunlu tarım arazileri grubunda
02. Sulu tarımda özel bitkilere uygun
03. AKK(Arazi Kullanım Kabiliyet sınıfı) III. sınıf
04. Derinlik: Orta derin toprak yapısında (50–90 cm), Az taşlı
05. Eğim: Orta eğim (%6–12)
06. Tekstür: Tınlı
07. Tarla Kapasitesi: % 21,74- Solma Noktası : %11,83 - Yararlı Su: % 9,90
08. pH: Hafif alkali (8.00–8.20)
09. Kireç: Fazla kireçli (%16.41–24.38)
10. Organik Madde: Fakir (%0.14–0.88)
11. Makro Elementler: Azot fakir (%0,04–0,09), Fosfor orta (0,64–6,49kg/da), Potasyum yeterli (19,30–60,35 kg/da)
12. Mikro Elementler: Demir orta (1,75–3,76 ppm), Çinko fakir (0,05–0,16 ppm)
13. Toprak Tekstürüne bağlı olarak damla sulama yöntemi önerilmektedir

### Ürün Deseni Önerisi:

#### Sulu Şartlarda;

##### Meyvecilik:

Elma, Armut, Bağ, Badem, Vişne

##### Sebzecilik:

Domates, Ispanak, Marul, Lahanagiller, Bamya

##### Hububat:

Buğday, Arpa, Triticale, Yulaf, Çavdar

##### Endüstri Bitkileri:

Ayçiçeği, Anason, Haşhaş, Kimyon, Patates

##### Baklagiller:

Nohut, Fasulye, Mercimek

##### Yem Bitkileri:

Yonca, Fiğ

#### Kuru Şartlarda;

##### Meyvecilik:

Badem, Bağ, Vişne

##### Hububat:

Buğday, Arpa, Triticale, Yulaf, Çavdar

##### Endüstri Bitkileri:

Anason, Kimyon, Kekik, Haşhaş

##### Baklagiller:

Nohut, Mercimek

##### Yem Bitkileri:

Fiğ, Korunga, Mürdümük

**11-2** Cy4d3Ct1 Baklan Merkez sınırları içerisinde Harita üzerinde Çayağzı serisi adı ile kodlandırılan tarım arazilerinin özellikleri;

01. 3.Sınıf sorunlu tarım arazileri grubunda
02. Sulu tarımda özel bitkilere uygun
03. AKK(Arazi Kullanım Kabiliyet sınıfı) IV. sınıf
04. Derinlik: Sığ toprak yapısında (30–50 cm), Az taşlı
05. Eğim: Orta eğim (%6–12)
06. Tekstür: Tınlı
07. Tarla Kapasitesi: % 21,74- Solma Noktası : %11,83 - Yararlı Su: % 9,90
08. pH: Hafif alkali (8.00–8.20)
09. Kireç: Fazla kireçli (%16.41–24.38)
10. Organik Madde: Fakir (%0.14–0.88)
11. Makro Elementler: Azot fakir (%0,04–0,09), Fosfor orta (0,64–6,49kg/da), Potasyum yeterli (19,30-60,35 kg/da)
12. Mikro Elementler: Demir orta (1,75–3,76 ppm), Çinko fakir (0,05–0,16 ppm)
13. Toprak Tekstürüne bağlı olarak damla sulama yöntemi önerilmektedir

### **Ürün Deseni Önerisi:**

#### **Sulu Şartlarda;**

##### **Meyvecilik:**

Elma, Armut, Bağ, Badem

##### **Sebzecilik:**

Domates, Ispanak, Marul, Lahanagiller, Bamya

##### **Hububat:**

Buğday, Arpa, Tritikale, Yulaf, Çavdar

##### **Endüstri Bitkileri:**

Anason, Haşhaş, Kimyon, Patates

##### **Baklagiller:**

Nohut, Fasulye, Mercimek

##### **Yem Bitkileri:**

Yonca, Fiğ

#### **Kuru Şartlarda;**

##### **Meyvecilik:**

Badem, Bağ,

##### **Hububat:**

Buğday, Arpa, Tritikale, Yulaf, Çavdar

##### **Endüstri Bitkileri:**

Anason, Kimyon, Kekik, Haşhaş

##### **Baklagiller:**

Nohut, Mercimek, Börülce

##### **Yem Bitkileri:**

Fiğ, Korunga, Mürdümük

**11-3 Cy5d4Ct1R1** Baklan Merkez sınırları içerisinde Harita üzerinde Çayağzı serisi adı ile kodlandırılan tarım arazilerinin özellikleri;

01. 4.Sınıf tarımda kullanımı sınırlı araziler grubunda
02. Sulu tarıma uygun değil
03. AKK(Arazi Kullanım Kabiliyet sınıfı) VI. sınıf
04. Derinlik: Çok Sığ toprak yapısında (10–30 cm), Az taşlı, Az kayalı
05. Eğim: Hafif eğim (%2–6)
06. Tekstür: Tınlı
07. Tarla Kapasitesi: % 21,74- Solma Noktası : %11,83 - Yararlı Su: % 9,90
08. pH: Hafif alkali (8.00–8.20)
09. Kireç: Fazla kireçli (%16.41–24.38)
10. Organik Madde: Fakir (%0.14–0.88)
11. Makro Elementler: Azot fakir (%0,04–0,09), Fosfor orta (0,64–6,49kg/da), Potasyum yeterli (19,30–60,35 kg/da)
12. Mikro Elementler: Demir orta (1,75–3,76 ppm), Çinko fakir (0,05–0,16 ppm)
13. Toprak Tekstürüne bağlı olarak damla sulama yöntemi önerilmektedir

### **Ürün Deseni Önerisi:**

#### **Sulu Şartlarda;**

##### **Meyvecilik:**

Bağ

##### **Sebzecilik:**

Bamya

##### **Hububat:**

Buğday, Arpa, Triticale, Yulaf, Çavdar

##### **Endüstri Bitkileri:**

Anason

##### **Baklagiller:**

Nohut, Mercimek

##### **Yem Bitkileri:**

Fiğ

#### **Kuru Şartlarda;**

##### **Meyvecilik:**

Bağ,

##### **Hububat:**

Buğday, Arpa, Triticale, Yulaf, Çavdar

##### **Endüstri Bitkileri:**

Kekik,

##### **Baklagiller:**

Nohut, Mercimek

##### **Yem Bitkileri:**

Fiğ, Korunga, Mürdümük

## 12-ALVEREN SERİSİ

12-1. Av5.d3.Bt2 Baklan Merkez sınırları içerisinde Harita üzerinde Alveren serisi adı ile kodlandırılan tarım arazilerinin özellikleri;

01. 3.Sınıf Sorunlu tarım arazileri grubunda
02. Sulu tarıma az uygun
03. AKK(Arazi Kullanım Kabiliyet sınıfı) IV. sınıf
04. Derinlik: Sığ toprak yapısında (30–50 cm), Orta taşlı
05. Eğim: Hafif eğim(%2–6)
06. Tekstür: Siltli, Killi Tınlı
07. Tarla Kapasitesi: % 18,14- Solma Noktası : % 9,57 - Yararlı Su: % 8,58
08. pH: Hafif alkali (7,95–8,07)
09. Kireç: Çok fazla kireçli (% 14,62–26,80) Ürün Deseni Oluşturmada Sınırlayıcı
10. Organik Madde: Fakir (%0.48–0,66)
11. Makro Elementler: Azot fakir (%0,06–0,08), Fosfor orta (4,23–7,10kg/da), Potasyum yeterli (51,70–56,01 kg/da)
12. Mikro Elementler: Demir fakir (1,43–1,51 ppm) ve Çinko fakir (0,11–0,22 ppm)
13. Toprak Tekstürüne bağlı olarak damla sulama yöntemi önerilmektedir
14. Bu seride sıkışmış ve çimentolaşmış Kalış katmanı bulunmaktadır

### Ürün Deseni Önerisi:

#### Sulu Şartlarda;

##### Meyvecilik:

Elma, Armut, Bağ, Badem

##### Sebzecilik:

Domates, Biber, Kabak Bamya, Lahanagiller

##### Hububat:

Buğday, Arpa, Triticale, Yulaf, Çavdar

##### Endüstri Bitkileri:

Ayçiçeği, Anason, Haşhaş, Kimyon

##### Baklagiller:

Nohut, Fasulye, Mercimek

##### Yem Bitkileri:

Yonca, Fiğ

#### Kuru Şartlarda;

##### Meyvecilik:

Badem, Bağ

##### Hububat:

Buğday, Arpa, Triticale, Yulaf, Çavdar

##### Endüstri Bitkileri:

Anason, Kimyon, Kekik, Haşhaş

##### Baklagiller:

Nohut, Mercimek, Bamya

##### Yem Bitkileri:

Fiğ, Korunga

**12–2.** Av4.d3.Ct2 Baklan Merkez sınırları içerisinde Harita üzerinde Alveren serisi adı ile kodlandırılan tarım arazilerinin özellikleri;

01. 3.Sınıf Sorunlu tarım arazileri grubunda
02. Sulu tarımda özel bitkilere uygun
03. AKK(Arazi Kullanım Kabiliyet sınıfı) IV. sınıf
04. Derinlik: Sığ toprak yapısında (30–50 cm), Orta taşlı
05. Eğim: Orta eğim(%6-12)
06. Tekstür: Siltli, Killi Tınlı
07. Tarla Kapasitesi: % 18,14- Solma Noktası : % 9,57 - Yararlı Su: % 8,58
08. pH: Hafif alkali (7,95–8,07)
09. Kireç: Çok fazla kireçli (% 14,62–26,80) Ürün Deseni Oluşturmada Sınırlayıcı
10. Organik Madde: Fakir (%0.48–0,66)
11. Makro Elementler: Azot fakir (%0,06–0,08), Fosfor orta (4,23–7,10kg/da), Potasyum yeterli (51,70–56,01 kg/da)
12. Mikro Elementler: Demir fakir (1,43–1,51 ppm) ve Çinko fakir (0,11–0,22 ppm)
13. Toprak Tekstürüne bağlı olarak damla sulama yöntemi önerilmektedir
14. Bu seride sıkışmış ve çimentolaşmış Kalış katmanı bulunmaktadır

### **Ürün Deseni Önerisi:**

#### **Sulu Şartlarda;**

##### **Meyvecilik:**

Bağ, Badem

##### **Sebzecilik:**

Domates, Biber, Kabak Bamyası, Lahanagiller

##### **Hububat:**

Buğday, Arpa, Triticale, Yulaf, Çavdar

##### **Endüstri Bitkileri:**

Ayçiçeği, Anason, Haşhaş, Kimyon

##### **Baklagiller:**

Nohut, Fasulye, Mercimek

##### **Yem Bitkileri:**

Yonca, Fiğ

#### **Kuru Şartlarda;**

##### **Meyvecilik:**

Badem, Bağ

##### **Hububat:**

Buğday, Arpa, Triticale, Yulaf, Çavdar

##### **Endüstri Bitkileri:**

Anason, Kimyon, Kekik, Haşhaş

##### **Baklagiller:**

Nohut, Mercimek, Bamyası

##### **Yem Bitkileri:**

Fiğ, Korunga

<b>MEYVELER</b>			
<b>YUMUŞAK ÇEKİRDEKLİLER</b>			
<b>Tür</b>	<b>Anaç</b>		<b>Çeşit ve Tozlayıcılar</b>
Elma	Derin Top.(90 cm yukarı)	Sığ- Orta derin 30-90 cm arası	Red delicious grubu (Red chief, Scarlet spur, Starkrimson delicious, Starking delicious, Clear red) Golden d. Grubu (Golden Reinders, Golden Smoothe, Starks spur golden) Jonagold grubu( Triploid) Jonagored
	Çöğür MM109 MM111 MM106(ağır top. Hassas) M26(spur çeşitlere) M9	M26 M9	Gala grubu (Galaxy gala, Mondial gala) Braeburn grubu, Fuji grubu, Summerred, Jersey mac (erkenci)
Armut	Yabani armut, OHXF333klonanacı BA 29 Quince A	BA 29 Quince A	Abete fetel, Deveci, Keiffer, June Beauty, June Gold, Morettini, D. D. Comice, Santa Maria, Williams, Ankara
Ayva	Çöğür BA 29 Quince A	BA 29 Quince A	Eşme, Limon
<b>SERT ÇEKİRDEKLİLER</b>			
<b>Tür</b>	<b>Anaç</b>		<b>Çeşit ve Tozlayıcılar</b>
Şeftali ve Nektarin	Çöğür GF677 Myrobolan 29C		Redheaven, Red globe, Glohaven, Creast haven, Monroe Elegand lady (Orta geç ve geç çeşitler) Nektarin: Sweet lady, Silver lite, Fairline, Caldesi 2020 Spring time, Early red, Dixired erkenci
Kayısı	Zerdali A, Zerdali Myrobolan 29C (Klonal anaç) Myrobolan GF31 (Klonal anaç) Orta derinde Klonal anaç tercih edilmelidir.		Roksana, Aprikos(İğdır), Hasanbey, Alyanak, Şekerpare
Erik	Yabani Erik Myroblon29-C Pixy		Orta mevsim (Black Diamond Black Beauty, Ozark Premier) Geççiler (Angeleno, TC Sun, Autumn giant, October sun Avrupa grubu (Stanley, President, Frenze 90 ) İlkbahar geç donlardan etkilenme riski bulunduğu için orta ve geççi çeşitler önerilmektedir
Vişne	Mahlep, SL-64		Kütahya
<b>SERT KABUKLULAR</b>			
<b>Tür</b>	<b>Anaç</b>		<b>Çeşit ve Tozlayıcılar</b>
Badem	Acıbadem (kuru alanlarda) GF677 (Sulu alanlarda)		Ferragnes X Ferrodel X Ferrostar, (geç çiçek açan çeşitler) Teksas X Nonpareil X Ne plus ultra (orta geççi çeşitler) İlkbahar geç donlardan etkilenme riski bulunduğu için orta ve geççi çeşitler önerilmektedir
Ceviz	Yabani ceviz Balaban		Chandler, X Franquette, Şebin X Bilecik (geç ve orta geç çiçek açan çeşitler)



<b>BAĞ ve DİĞER MEYVE TÜRLERİ</b>		
<b>Tür</b>	<b>Anaç</b>	<b>Çeşit ve Tozlayıcılar</b>
Bağ	99 R 110 R SO-4 420-A 1103 P 41-B 140 Rug.(%20-30 Kirece dayanıklı)	Kadınparmağı, Alfons, Royal, Mevlana(Çardak terbiye sistemi), Razaki, İtalya, Red globe(Olgunlaşma riski olabilir), (sofralık), Sultani Çekirdeksiz, Hamburg Misketi Çal karası, Kalecik karası, Boğazkere, Öküzgözü (Rakım 850 metreden yükseklerde tavsiye edilmemeli, Taban alanlarda olgunlaşma riski var. Sığ toprak ve güney yamaçlara tavsiye edilmeli,) (sanayilik)
Çilek		Ticari Çeşitler

### MEYVELERDE DİKİM ARALIKLARI

<b>Tür</b>	<b>Anaç</b>	<b>Sıra Arası (m)</b>	<b>Sıra Üzeri (m)</b>
Bağ		3,5	2
		4	2-2,5
Elma	M9	3,5	1-1,5
	M106	4	2-2,5
	M111	4	3-3,5
	Çöğür(Normal çeşit)	5	4
	Çöğür(Spur çeşit)	4	1,5-2
Armut	BA29	4	2
	Quince A	4	2,5-3
	OHF*333	4	3-4
	Çöğür	4	4
	Çöğür	5	5
Ayva	Vegetatif Anaçlar	5	4-4,5
Kayısı	Vegetatif anaçlar	5	4-5
	Çöğür Anaçlar	8	6-8
Şeftali	Vegetatif anaçlar	5	3-4
	Çöğür Anaçlar	4	4
	Çöğür Anaçlar	5	5
Erik	Vegetatif anaçlar	5	4-5
	Çöğür Anaçlar	8	7
Badem	GF677	5	5
	GF677	6	6
	Çöğür Anaçlar	6	6
	Çöğür Anaçlar	7	7
Ceviz	Çöğür Anaçlar	8	8
	Çöğür Anaçlar	10	10
Çilek		30-40cm	25-30cm

<b>SERİN İKLİM TAHİLLARI</b>		
Buğday	Makarnalık	Çeşit 1252, Kızıltan 91, Yelken, Kunduru 1149 (organik madde yüksek ister.)
	Ekmeklik	Pehlivan (sulu alanlara özellikle geçi bölgeleri için) Demir2000(kuraklığa performansı iyi), Tosunbey Bayraktar2000 (Kuruda 200-300 kg (kuraklığa en dayanıklı) Bezostaya, Atay 85, Gerek 79
Arpa	Yemlik ve sanayilik	Tarm92, Karatay94, Tokak, Kral 97, Erginel 90(6 sıralı)
Tritikale	Yemlik ve sanayilik	Tatlıcak 97(yüksek yerlere), Karma 2000,Presto
Yulaf, Çavdar	Yemlik ve sanayilik	Faikbey, Seydişehir, Checota

<b>BAKLAGİLLER</b>		
(ph yüksek olan yerler için önerilir pH5,5-9 arası.)		
Nohut	Sanayilik,	Sarı 98 (sarıleblebik), Hisar (Kırmızı, Antraknoza kısmen dayanıklı)
	Sofralık	Gökçe, Sarı 98, Yaşa 05, Menemen-92, Uzunlu, Er, Işık 05
Mercimek		Meyveci2001, Sultan 1 (yazlık yeşil)
Fasulye	Kuru (Dane)	Noyanbey-98, Akman-98, Göynük, Yunus, Önceler(Barbunya)
	Taze	Ticari çeşitler, Barbunya
Börülce		Karagöz, Akız (Ege Ziraat), (Poyraz)Biotek firma
Bakla	Yeşil gübre	Eresen 87
Bezelye		Ticari çeşitler

<b>ENDÜSTRİ BİTKİLERİ</b>		
Şeker pancarı		Signal
Patates	Derin toprak, organik madde, Kumlu tınlı Yemelik	(Orta ekenci)MARABEL, (Orta geççi)AGRİA, MARFONA, LATONA, WANGOGH, FABULO, PROVENTA
	Sanayilik	AGRİA
Haşhaş		TMO1, TMO2, TMO3
Anason		Yerel çeşitler
Kimyon		Yerel çeşitler
Kekik		İzmir Kekigi
Ayçiçeği	Yağlık	Ticari çeşitler
	Çerezlik	Ticari çeşitler

<b>SEBZE</b>		
Domates		Sofralık ve Sanayilik F1 ve Kompozit çeşitler
Biber		Sofralık ve Sanayilik F1 ve Kompozit çeşitler
Kavun		Ticari F1 çeşitler
Karpuz		Ticari F1 çeşitler
Lahana		Ticari F1 çeşitler
Kırmızı Lahana		Ticari çeşitler
Brokoli		Ticari çeşitler
Bamya		Ticari çeşitler
Karnıbahar		Ticari çeşitler
Kabak		Ticari F1 çeşitler
Pırasa		Ticari çeşitler
Ispanak		Ticari F1 çeşitler
Marul		Ticari F1 çeşitler
Maydanoz		Ticari çeşitler
Tere		Ticari çeşitler
Nane		
Soğan		Sofralık ve Sanayilik F1 ve Kompozit çeşitler

<b>YEM BİTKİLERİ</b>		
Yonca		Bilensoy 80(soğuk yerler için), Alsancak, Ticari çeşitler(Dormantlık düzeyi 7-7,5 olmalıdır.)
Fiğ	Macar fiğ.	Altınova 2002, Budak, Ege Beyazı 79, Oğuz-2002
	Adi fiğ.	Selçuk 99, Cumhuriyet 99, Kubilay 82
Korunga		Özerbey-03, Lütfi Bey
Mürdümük		Gürbüz-2001
H.Pancarı		Ticari çeşitler
S.Mısır		Kompozit Arifiye, Ticari çeşitler
Sudan Otu		Gözde 80, Ticari çeşitler