

# ÇIVRİL İLÇESİ YASSIHÖYÜK KÖYÜ ARAZİLERİNİN DEĞERLENDİRİLMESİ ve KULLANIM PLANLAMASI

Çivril ilçesi Yassihöyük Köyü tarım arazilerinin Detaylı Temel Toprak Etüd ve Potansiyel Arazi Kullanım Haritalarının hazırlanması projesi sonucu;

8 farklı toprak serisi “**Baklan, Bozönü, Çeşmealtı, İcikli, İmralı, Gökpınar, Kavakköy, Köyçayır**”ve 16 adet farklı haritalama birimi tespit edilmiştir.(Denizli ili topraklarının detaylı temel toprak etüd ve potansiyel arazi kullanım haritalarının hazırlanması projesi kitabı cilt-1 )

Yassihöyük Köyünde İl ve İlçe Müdürlüğümüzün Teknik elemanlarınca öncelikli potansiyel ana ürün deseninin oluşturulması dikkate alınarak sulu ve kuru şartlarda tek ve çok yıllık ürünler tavsiye edilmiştir.

Projede tavsiye edilen öneriler dışında iç ve dış pazarlardaki arz ve talep değişimi de dikkate alınarak geliştirilecek yeni anaç ve ürün çeşitlerinin ekim ve dikimi de ürün desenine dâhil edilebilir.

## YASSIHÖYÜK KÖYÜ TARIM ARAZİLERİNİN ÖZELLİKLERİ

Proje Etüd Alanı	:1659 ha
Yassihöyük Köyünün rakımı	: 849 m
Yıllık ortalama sıcaklık	: 13,1 °C
Yıllık ortalama yüksek sıcaklık	: 19,4 °C
Yıllık ortalama düşük sıcaklık	: 6,6 °C
En düşük ortalama sıcaklık ocak ayında	: -1,8 °C
Sonbahar en erken donlar 21 Eylül	: -3,1 °C
İlkbahar en geç donlar 15 Nisan	: -1,3 °C
En yüksek ortalama sıcaklık temmuz ayında	: 31,0 °C
Açık Günler Sayısı	: 159 gün
Bulutlu Günler Sayısı	: 145 gün
Kapalı Günler Sayısı	: 61 gün
En fazla aralık ayında olmak üzere Yıllık ortalama yağışı	: 446,3mm

Hafif ve orta taşlılık mevcuttur

Araziler düz ve hafif eğime sahiptir

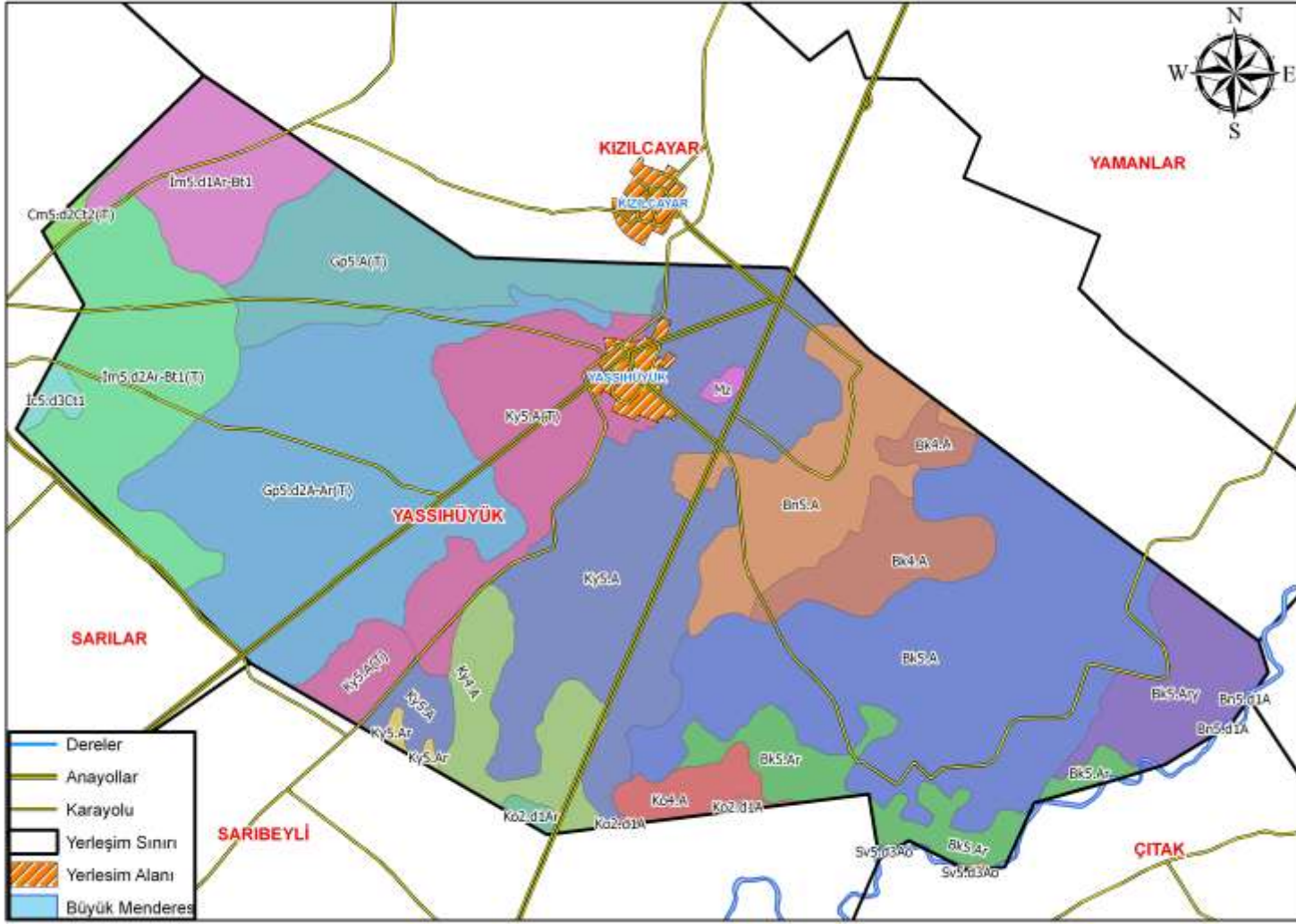
Kireç oranları % 3,90 ile % 47,28 ve pH 7,82 ile 9,22 arasında olup alkali topraklardır Asit karakterli Amonyum sülfat, Triple süper fosfat, Potasyum Sülfat gibi gübreler tercih edilmeli, kükürt uygulaması yapılmalıdır

Genel olarak organik maddece fakirdir, çiftlik gübresi ve yeşil gübreleme yapılmalıdır

Toprakların bünyesi genel olarak killi - tınılıdır

Topraklar, sığ (30-50 cm), orta derin (50-90 cm) ve derin (90–120 cm)' dir

Yetiştiriciliği yapılacak olan ürün seçimi ve doğru bitki besleme için toprak, yaprak tahlillerinin yapılması gerekmektedir



## 1-BAKLAN SERİSİ

1-1. Bk5.A Yassihöyük Köyü sınırları içerisinde Harita üzerinde Baklan serisi adı ile kodlandırılan tarım arazilerinin özellikleri;

- 01- 2.Sınıf oldukça iyi tarım arazileri grubunda
- 02- Sulu tarıma çok uygun
- 03- AKK(Arazi Kullanım Kabiliyet sınıfı) II. sınıf
- 04- Derinlik: Derin toprak yapısında (90-120 cm)
- 05- Eğim: Düz (%0-1)
- 06- Tekstür: Killi Tınlı
- 07- Tarla Kapasitesi: % 33,14- Solma Noktası : % 19,88- Yararlı Su: % 13,26
- 08- pH: Hafif alkali (7.82-8.13)
- 09- Kireç: Fazla kireçli (%16.08-21.82)
- 10- Organik Madde: Fakir (% 0.41-0,99)
- 11- Makro Elementler: Azot fakir(%0,05-011) Fosfor orta (1,26-6,37 kg/da) Potasyum yeterli (29,90-84,47kg/da)
- 12- Mikro Elementler: Demir yeterli (5,69-7,91 ppm), Çinko fakir (0,05-0,21 ppm)
- 13- Toprak Tekstürüne bağlı olarak damla sulama yöntemi önerilmektedir.

### Ürün Deseni Önerisi:

#### Sulu Şartlarda;

##### Meyvecilik:

Elma, Armut, Erik, Kayısı, Vişne Bağ, Badem, Ceviz

##### Sebzecilik:

Domates, Biber, Ispanak, Kavun, Kabak, Soğan, Marul, Lahanagiller, Bamya, Nane

##### Hububat:

Buğday, Arpa, Triticale, Yulaf, Çavdar

##### Endüstri Bitkileri:

Haşhaş, Şeker Pancarı, Patates, Mısır, Anason, Kimyon

##### Baklagiller:

Nohut, Mercimek, Fasulye, Bakla, Bezelye, Barbunya

##### Yem Bitkileri:

Yonca, Silajlık Mısır, Sudan otu, Fiğ

#### Kuru Şartlarda;

##### Meyvecilik:

Bağ, Badem, Vişne

##### Hububat:

Buğday, Arpa, Triticale, Yulaf, Çavdar

##### Endüstri Bitkileri:

Kekik, Kimyon, Haşhaş, Anason

##### Baklagiller:

Nohut, Mercimek, Börülce, Bamya

##### Yem Bitkileri:

Fiğ, Korunga, Mürdümük

**1–2.** Bk5.Ar Yassihöyük Köyü sınırları içerisinde Harita üzerinde Baklan serisi adı ile kodlandırılan tarım arazilerinin özellikleri;

- 01- 2.Sınıf oldukça iyi tarım arazileri grubunda
- 02- Sulu tarıma orta uygun
- 03- AKK(Arazi Kullanım Kabiliyet sınıfı) I. sınıf
- 04- Derinlik: Derin toprak yapısında (90-120 cm)
- 05- Eğim: Hafif dalgalı (%1-2)
- 06- Tekstür: Killi Tınlı
- 07- Tarla Kapasitesi: % 33,14- Solma Noktası : % 19,88- Yararlı Su: % 13,26
- 08- pH: Hafif alkali (7.82–8.13)
- 09- Kireç: Fazla kireçli (%16.08–21.82)
- 10- Organik Madde: Fakir (% 0.41–0,99)
- 11- Makro Elementler: Azot fakir(%0,05–011) Fosfor orta (1,26–6,37 kg/da) Potasyum yeterli (29,90–84,47kg/da)
- 12- Mikro Elementler: Demir yeterli (5,69–7,91 ppm), Çinko fakir (0,05–0,21 ppm)
- 13- Toprak Tekstürüne bağlı olarak damla sulama yöntemi önerilmektedir.

### **Ürün Deseni Önerisi:**

#### **Sulu Şartlarda;**

##### **Meyvecilik:**

Elma, Armut, Erik, Kayısı, Vişne Bağ, Badem, Ceviz

##### **Sebzecilik:**

Domates, Biber, Ispanak, Kavun, Karpuz, Kabak, Soğan, Marul, Lahanagiller, Bamya

##### **Hububat:**

Buğday, Arpa, Triticale, Yulaf, Çavdar

##### **Endüstri Bitkileri:**

Haşhaş, Şeker Pancarı, Patates, Mısır, Anason, Kimyon, Nane

##### **Baklagiller:**

Nohut, Mercimek, Fasulye, Bakla, Bezelye, Barbunya

##### **Yem Bitkileri:**

Yonca, Silajlık Mısır, Sudan otu, Fiğ

#### **Kuru Şartlarda;**

##### **Meyvecilik:**

Bağ, Badem

##### **Hububat:**

Buğday, Arpa, Triticale, Yulaf, Çavdar

##### **Endüstri Bitkileri:**

Kekik, Kimyon, Haşhaş, Anason

##### **Baklagiller:**

Nohut, Mercimek, Börülce, Bamya

##### **Yem Bitkileri:**

Fiğ, Korunga, Mürdümük

**1-3.** Bk5.Ary Yassihöyük Köyü sınırları içerisinde Harita üzerinde Baklan serisi adı ile kodlandırılan tarım arazilerinin özellikleri;

- 01- 2.Sınıf oldukça iyi tarım arazileri grubunda
- 02- Sulu tarıma orta uygun
- 03- AKK(Arazi Kullanım Kabiliyet sınıfı) II. sınıf
- 04- Derinlik: Derin toprak yapısında (90-120 cm)
- 05- Eğim: Hafif dalgalı (%1-2)
- 06- Tekstür: Killi Tınlı, Yetersiz drenaj, Taban suyu (90-120 cm)
- 07- Tarla Kapasitesi: % 33,14- Solma Noktası : % 19,88- Yararlı Su: % 13,26
- 08- pH: Hafif alkali (7.82-8.13)
- 09- Kireç: Fazla kireçli (%16.08-21.82)
- 10- Organik Madde: Fakir (% 0.41-0,99)
- 11- Makro Elementler: Azot fakir(%0,05-011) Fosfor orta (1,26-6,37 kg/da) Potasyum yeterli (29,90-84,47kg/da)
- 12- Mikro Elementler: Demir yeterli (5,69-7,91 ppm), Çinko fakir (0,05-0,21 ppm)
- 13- Toprak Tekstürüne bağlı olarak damla sulama yöntemi önerilmektedir.
- 14- Drenaj sorunu çözüldüğü takdirde çok yıllık bitkiler önerilmektedir.

### **Ürün Deseni Önerisi:**

#### **Sulu Şartlarda;**

##### **Meyvecilik:**

Elma, Armut, Erik, Kayısı, Vişne Bağ, Badem, Ceviz

##### **Sebzecilik:**

Domates, Biber, Ispanak, Kavun, Karpuz, Kabak, Soğan, Marul, Lahanagiller, Bamyacı

##### **Hububat:**

Buğday, Arpa, Triticale, Yulaf, Çavdar

##### **Endüstri Bitkileri:**

Haşhaş, Şeker Pancarı, Patates, Mısır, Anason, Kimyon

##### **Baklagiller:**

Nohut, Mercimek, Fasulye, Bakla, Bezelye, Barbunya

##### **Yem Bitkileri:**

Yonca, Silajlık Mısır, Sudan otu, Fiğ

#### **Kuru Şartlarda;**

##### **Meyvecilik:**

Bağ, Badem

##### **Hububat:**

Buğday, Arpa, Triticale, Yulaf, Çavdar

##### **Endüstri Bitkileri:**

Kekik, Kimyon, Haşhaş, Anason

##### **Baklagiller:**

Nohut, Mercimek, Börülce, Bamyacı

##### **Yem Bitkileri:**

Fiğ, Korunga, Mürdümük

**1-4.** Bk4.A Yassihöyük Köyü sınırları içerisinde Harita üzerinde Baklan serisi adı ile kodlandırılan tarım arazilerinin özellikleri;

- 01- 2.Sınıf oldukça iyi tarım arazileri grubunda
- 02- Sulu tarıma çok uygun
- 03- AKK(Arazi Kullanım Kabiliyet sınıfı) II. sınıf
- 04- Derinlik: Derin toprak yapısında (90-120 cm)
- 05- Eğim: Düz (%0-1)
- 06- Tekstür: Killi Tınlı
- 07- Tarla Kapasitesi: % 33,14- Solma Noktası : % 19,88- Yararlı Su: % 13,26
- 08- pH: Hafif alkali (7.82-8.13)
- 09- Kireç: Fazla kireçli (%16.08-21.82)
- 10- Organik Madde: Fakir (% 0.41-0,99)
- 11- Makro Elementler: Azot fakir(%0,05-011) Fosfor orta (1,26-6,37 kg/da) Potasyum yeterli (29,90-84,47kg/da)
- 12- Mikro Elementler: Demir yeterli (5,69-7,91 ppm), Çinko fakir (0,05-0,21 ppm)
- 13- Toprak Tekstürüne bağlı olarak damla sulama yöntemi önerilmektedir.

### **Ürün Deseni Önerisi:**

#### **Sulu Şartlarda;**

##### **Meyvecilik:**

Elma, Armut, Erik, Kayısı, Vişne Bağ, Badem, Ceviz

##### **Sebzecilik:**

Domates, Biber, Ispanak, Kavun, Karpuz, Kabak, Soğan, Marul, Lahanagiller, Bamy

##### **Hububat:**

Buğday, Arpa, Triticale, Yulaf, Çavdar

##### **Endüstri Bitkileri:**

Haşhaş, Şeker Pancarı, Patates, Mısır, Anason, Kimyon

##### **Baklagiller:**

Nohut, Mercimek, Fasulye, Bakla, Bezelye, Barbunya

##### **Yem Bitkileri:**

Yonca, Silajlık Mısır, Sudan otu, Fiğ

#### **Kuru Şartlarda;**

##### **Meyvecilik:**

Bağ, Badem

##### **Hububat:**

Buğday, Arpa, Triticale, Yulaf, Çavdar

##### **Endüstri Bitkileri:**

Kekik, Kimyon, Haşhaş, Anason

##### **Baklagiller:**

Nohut, Mercimek, Börülce, Bamy

##### **Yem Bitkileri:**

Fiğ, Korunga, Mürdümük

## **2-BOZÖNÜ SERİSİ**

**2-1. Bn5.A** Yassihöyük Köyü sınırları içerisinde Harita üzerinde Bozönü serisi adı ile kodlandırılan tarım arazilerinin özellikleri;

- 01- 2.Sınıf oldukça iyi tarım arazileri grubunda
- 02- Sulu tarıma orta uygun
- 03- AKK(Arazi Kullanım Kabiliyet sınıfı) II. sınıf
- 04- Derinlik: Derin toprak yapısında (90–120 cm)
- 05- Eğim: Düz (%0-1)
- 06- Tekstür: Killi
- 07- Tarla Kapasitesi: % 34,47- Solma Noktası : % 23,82- Yararlı Su: % 10,65
- 08- pH: Hafif alkali (7.96–8.22 )
- 09- Kireç: Fazla kireçli (% 17.61–20.90)
- 10- Organik Madde: Fakir ( %0.12–0,76)
- 11- Makro Elementler: Azot fakir (%0,04–0,08) Fosfor orta (1,24–5,29 kg/da) Potasyum yeterli (43,92–96,97kg/da)
- 12- Mikro Elementler: Demir yeterli (6,46–8,05 ppm) Çinko fakir (0,05–0,44 ppm)
- 13- Toprak Tekstürüne bağlı olarak damla sulama yöntemi önerilmektedir.

### **Ürün Deseni Önerisi:**

#### **Sulu Şartlarda;**

##### **Meyvecilik:**

Elma, Armut, Erik, Vişne, Bağ, Badem, Ceviz

##### **Sebzecilik:**

Domates, Biber, Marul, Ispanak, Bamyacı, Lahanagiller, Maydanoz

##### **Hububat:**

Buğday, Arpa, Triticale, Yulaf, Çavdar

##### **Endüstri Bitkileri:**

Ayçiçeği, Anason, Haşhaş, Kimyon, Şeker Pancarı

##### **Baklagiller:**

Nohut, Fasulye, Mercimek, Börülce

##### **Yem Bitkileri:**

Yonca, Hayvan Pancarı, Fiğ

#### **Kuru Şartlarda;**

##### **Meyvecilik:**

Bağ, Badem

##### **Hububat:**

Buğday, Arpa, Triticale, Yulaf, Çavdar

##### **Endüstri Bitkileri:**

Kimyon, , Anason, Kekik, Haşhaş

##### **Baklagiller:**

Nohut, Mercimek, Börülce

##### **Yem Bitkileri:**

Fiğ, Korunga, Mürdümük

### **3-ÇEŞMEALTI SERİSİ**

**3-2. Cm5.d2.Ct2(T)** Yassıhöyük Köyü sınırları içerisinde Harita üzerinde Çeşmealtı serisi adı ile kodlandırılan tarım arazilerinin özellikleri;

- 01- 3. Sınıf sorunlu tarım arazileri grubunda
- 02- Sulu tarımda özel bitkilere uygun
- 03- AKK(Arazi Kullanım Kabiliyet sınıfı) III. sınıf
- 04- Derinlik: Orta Derin toprak yapısında (50-90 cm). Orta taşlı
- 05- Eğim: Orta eğimli (%6-12) , Tesviyeli
- 06- Tekstür: Killi tınlı
- 07- Tarla Kapasitesi: % 32,27- Solma Noktası : % 19,67- Yararlı Su: % 12,60
- 08- pH: Hafif alkali (7.84–8.16)
- 09- Kireç: Fazla kireçli (%5.52–16.65)
- 10- Organik Madde: Fakir (% 0.55–1.53)
- 11- Makro Elementler: Azot fakir (%0,08–0,18), Fosfor orta(2,36–9,77 kg/da) Potasyum yeterli (46,18–110,05kg/da)
- 12- Mikro Elementler: Demir orta (3,34-4,89 ppm), Çinko fakir (0,08-0,41 ppm)
- 13- Toprak Tekstürüne bağlı olarak damla sulama yöntemi önerilmektedir.

### **Ürün Deseni Önerisi:**

#### **Sulu Şartlarda;**

##### **Meyvecilik:**

Elma, Armut, Ayva, Vişne, Bağ, Badem

##### **Sebzecilik:**

Domates, Lahanagiller, Bamya,

##### **Hububat:**

Buğday, Arpa, Triticale, Yulaf, Çavdar

##### **Endüstri Bitkileri:**

Anason, Kimyon, Haşhaş

##### **Baklagiller:**

Nohut, Mercimek

##### **Yem Bitkileri:**

Fiğ

#### **Kuru Şartlarda;**

##### **Meyvecilik:**

Bağ, Badem,

##### **Hububat:**

Buğday, Arpa, Triticale, Yulaf, Çavdar

##### **Endüstri Bitkileri:**

Kekik, Kimyon, Haşhaş, Anason

##### **Baklagiller:**

Nohut, Mercimek

##### **Yem Bitkileri:**

Fiğ, Korunga, Mürdümük



## 4-GÖKPINAR SERİSİ

4-1. Gp5.A(T) Yassihöyük Köyü sınırları içerisinde Harita üzerinde Gökpınar serisi adı ile kodlandırılan tarım arazilerinin özellikleri;

- 01- 2.Sınıf oldukça iyi tarım arazileri gurubunda
- 02- Sulu tarıma çok uygun
- 03- AKK(Arazi Kullanım Kabiliyet sınıfı) I. sınıf
- 04- Derinlik: Derin toprak yapısında(90-120cm)
- 05- Eğim: Düz (%0-1) Tesviyeli
- 06- Tekstür: Killi Tınlı
- 07- Tarla Kapasitesi: % 26,80- Solma Noktası : % 15,04- Yararlı Su: % 11,76
- 08- pH: Hafif alkali (7.96–8.24)
- 09- Kireç: Çok fazla kireçli (%27.33–33.99) Ürün Deseni Oluşturmada Sınırlayıcı
- 10- Organik Madde: Fakir (% 0.07–0.99)
- 11- Makro Elementler: Azot fakir (%0,04-0,11), Fosfor orta (1,92-4,57kg/da), Potasyum yeterli (25,97-54,74 kg/da)
- 12- Mikro Elementler: Demir yeterli (5,10-8,78 ppm) Çinko fakir (0,09-0,37 ppm)
- 13- Toprak Tekstürüne bağlı olarak damla sulama yöntemi önerilmektedir

### Ürün Deseni Önerisi:

#### Sulu Şartlarda;

##### Meyvecilik:

Bağ, Badem

##### Sebzecilik:

Bamya, Lahanagiller, Ispanak, Marul, Nane

##### Hububat:

Buğday, Arpa, Triticale, Yulaf, Çavdar

##### Endüstri Bitkileri:

Ayçiçeği, Anason, Haşhaş, Kimyon

##### Baklagiller:

Nohut, Mercimek, Bakla, Börülce, Barbunya

##### Yem Bitkileri:

Yonca, Fiğ

#### Kuru Şartlarda;

##### Meyvecilik:

Badem, Bağ

##### Hububat:

Buğday, Arpa, Triticale, Yulaf, Çavdar

##### Endüstri Bitkileri:

Kekik, Haşhaş, Anason, Kimyon

##### Baklagiller:

Nohut, Mercimek, Börülce, Bamya

##### Yem Bitkileri:

Fiğ, Korunga, Mürdümük

**4-2.** Gp5.d2A-Ar(T) Yassihöyük Köyü sınırları içerisinde Harita üzerinde Gökpınar serisi adı ile kodlandırılan tarım arazilerinin özellikleri;

- 01- 2.Sınıf oldukça iyi tarım arazileri gurubunda
- 02- Sulu tarıma orta uygun
- 03- AKK(Arazi Kullanım Kabiliyet sınıfı) III. sınıf
- 04- Derinlik: Orta Derin toprak yapısında(50-90 cm)
- 05- Eğim: Düz- Hafif dalgalı (%0-2) Tesviyeli
- 06- Tekstür: Killi Tınlı
- 07- Tarla Kapasitesi: % 26,80- Solma Noktası : % 15,04- Yararlı Su: % 11,76
- 08- pH: Hafif alkali (7.96-8.24)
- 09- Kireç: Çok fazla kireçli (%27.33-33.99) Ürün Deseni Oluşturmada Sınırlayıcı
- 10- Organik Madde: Fakir (% 0.07-0.99)
- 11- Makro Elementler: Azot fakir (%0,04-0,11), Fosfor orta (1,92-4,57kg/da), Potasyum yeterli (25,97-54,74 kg/da)
- 12- Mikro Elementler: Demir yeterli (5,10-8,78 ppm) Çinko fakir (0,09-0,37 ppm)
- 13- Toprak Tekstürüne bağlı olarak damla sulama yöntemi önerilmektedir

### **Ürün Deseni Önerisi:**

#### **Sulu Şartlarda;**

##### **Meyvecilik:**

Bağ, Badem

##### **Sebzecilik:**

Bamya, Lahanagiller, Ispanak, Marul, Nane

##### **Hububat:**

Buğday, Arpa, Triticale, Yulaf, Çavdar

##### **Endüstri Bitkileri:**

Ayçiçeği, Anason, Haşhaş, Kimyon

##### **Baklagiller:**

Nohut, Mercimek, Bakla, Börülce, Barbunya

##### **Yem Bitkileri:**

Yonca, Fiğ

#### **Kuru Şartlarda;**

##### **Meyvecilik:**

Badem, Bağ

##### **Hububat:**

Buğday, Arpa, Triticale, Yulaf, Çavdar

##### **Endüstri Bitkileri:**

Kekik, Haşhaş, Anason, Kimyon

##### **Baklagiller:**

Nohut, Mercimek, Börülce, Bamya

##### **Yem Bitkileri:**

Fiğ, Korunga, Mürdümük

## 5-İCİKLİ SERİSİ

5-1 İc5.d3.Ct1 Yassıhöyük Köyü sınırları içerisinde Harita üzerinde İcikli serisi adı ile kodlandırılan tarım arazilerinin özellikleri;

- 01- 3.Sınıf sorunlu tarım arazileri gurubunda.
- 02- Sulu tarımda özel bitkiler uygun
- 03- AKK(Arazi Kullanım Kabiliyet sınıfı) II. sınıf
- 04- Derinlik: Sığ toprak yapısında (30-50 cm), Az taşlı
- 05- Eğim: Orta eğim (%6-12)
- 06- Tekstür: Killi Tınlı
- 07- Tarla Kapasitesi: % 26,79- Solma Noktası : % 17,22- Yararlı Su: % 9,57
- 08- pH: Hafif alkali (8,13–8,65)
- 09- Kireç: Çok Fazla kireçli (% 36,03–47,28) Ürün desenine sınırlayıcı
- 10- Organik Madde: Fakir :(% 0.04–0.66)
- 11- Makro Elementler: Azot fakir(% 0,03–0,07) Fosforca orta(1,85–10,28 kg/da), Potasyum yeterli(45,58–69,72 kg/da)
- 12- Mikro Elementler: Demir orta (3,04–4,78 ppm) Çinko fakir (0,08-0,18 ppm)
- 13- Toprak Tekstürüne bağlı olarak damla sulama yöntemi önerilmektedir.

### Ürün Deseni Önerisi:

#### Sulu Şartlarda;

##### Meyvecilik:

Bağ, Badem

##### Sebzecilik:

Lahanagiller, Bamya, Marul, Ispanak, Nane

##### Hububat:

Buğday, Arpa, Triticale, Yulaf, Çavdar

##### Endüstri Bitkileri:

Haşhaş, Kimyon, Anason

##### Baklagiller:

Nohut, Mercimek

##### Yem Bitkileri:

Yonca, Fiğ

#### Kuru Şartlarda;

##### Meyvecilik:

Bağ, Badem

##### Hububat:

Buğday, Arpa, Triticale, Yulaf, Çavdar

##### Endüstri Bitkileri:

Kekik, Haşhaş, Anason, Kimyon

##### Baklagiller:

Nohut, Mercimek, Bamya, Börülce

##### Yem Bitkileri:

Fiğ, Korunga, Mürdümük

## 6-İMRALLI SERİSİ

**6-1** İm5.d1Ar-Bt1 Yassıhöyük Köyü sınırları içerisinde Harita üzerinde İmrallı serisi adı ile kodlandırılan tarım arazilerinin özellikleri;

- 01- 2.Sınıf oldukça iyi tarım arazileri gurubunda.
- 02- Sulu tarıma orta uygun
- 03- AKK(Arazi Kullanım Kabiliyet sınıfı) II. sınıf
- 04- Derinlik: Derin toprak yapısında (90–120 cm).Az taşlı
- 05- Eğim: Hafif dalga-Hafif eğim(%1-6)
- 06- Tekstür: Killi Tınlı
- 07- Tarla Kapasitesi: % 25,94- Solma Noktası : % 16,31- Yararlı Su: % 9,63
- 08- pH: Hafif alkali (7,82–8,16)
- 09- Kireç: Çok fazla kireçli (% 26,00–42,82) Ürün Deseni Oluşturmada Sınırlayıcı
- 10- Organik Madde: Fakir (%0.50–2,51)
- 11- Makro Elementler: Azot fakir (%0,04–0,17) Fosfor fakir(1,73–4,83 kg/da), Potasyum yeterli(40,47–76,01 kg/da)
- 12- Mikro Elementler: Demir orta (4,07–7,31 ppm) , Çinko fakir (0,07–0,46 ppm)
- 13- Toprak Tekstürüne bağlı olarak damla sulama yöntemi önerilmektedir.

### Ürün Deseni Önerisi:

#### Sulu Şartlarda;

##### **Meyvecilik:**

Bağ, Badem

##### **Sebzecilik:**

Lahanagiller, Marul, Ispanak, Domates, Nane

##### **Hububat:**

Buğday, Arpa, Triticale, Yulaf, Çavdar

##### **Endüstri Bitkileri:**

Ayçiçeği, Şeker Pancarı, Mısır, Anason, Haşhaş

##### **Baklagiller:**

Nohut, Bakla, Mercimek

##### **Yem Bitkileri:**

Yonca, Silajlık Mısır, Hayvan Pancarı, Sudan otu, Fiğ

#### Kuru Şartlarda;

##### **Meyvecilik:**

Bağ, Badem

##### **Hububat:**

Buğday, Arpa, Triticale, Yulaf, Çavdar

##### **Endüstri Bitkileri:**

Kekik, Haşhaş, Anason

##### **Baklagiller:**

Nohut, Mercimek

##### **Yem Bitkileri:**

Fiğ, Korunga, Mürdümük

6-2 İm5.d2Ar-Bt1(T) Yassihöyük Köyü sınırları içerisinde Harita üzerinde İmrallı serisi adı ile kodlandırılan tarım arazilerinin özellikleri;

- 01- 3.Sınıf sorunlu tarım arazileri grubunda.
- 02- Sulu tarıma orta uygun
- 03- AKK(Arazi Kullanım Kabiliyet sınıfı) III. sınıf
- 04- Derinlik: Orta Derin toprak yapısında (50-90 cm).Az taşlı
- 05- Eğim: Hafif dalga-Hafif eğim(%1-6) Tesviyeli
- 06- Tekstür: Killi Tınlı
- 07- Tarla Kapasitesi: % 25,94- Solma Noktası : % 16,31- Yararlı Su: % 9,63
- 08- pH: Hafif alkali (7,82–8,16)
- 09- Kireç: Çok fazla kireçli (% 26,00–42,82) Ürün Deseni Oluşturmada Sınırlayıcı
- 10- Organik Madde: Fakir (%0.50–2,51)
- 11- Makro Elementler: Azot fakir (%0,04–0,17) Fosfor fakir(1,73–4,83 kg/da), Potasyum yeterli(40,47–76,01 kg/da)
- 12- Mikro Elementler: Demir orta (4,07–7,31 ppm) , Çinko fakir (0,07–0,46 ppm)
- 13- Toprak Tekstürüne bağlı olarak damla sulama yöntemi önerilmektedir.

### Ürün Deseni Önerisi:

#### Sulu Şartlarda;

##### **Meyvecilik:**

Bağ, Badem

##### **Sebzecilik:**

Lahanagiller, Marul, Ispanak, Domates, Nane

##### **Hububat:**

Buğday, Arpa, Triticale, Yulaf, Çavdar

##### **Endüstri Bitkileri:**

Ayçiçeği, Şeker Pancarı, Mısır, Anason, Haşhaş

##### **Baklagiller:**

Nohut, Bakla, Mercimek

##### **Yem Bitkileri:**

Yonca, Silajlık Mısır, Hayvan Pancarı, Sudan otu, Fiğ

#### Kuru Şartlarda;

##### **Meyvecilik:**

Bağ, Badem

##### **Hububat:**

Buğday, Arpa, Triticale, Yulaf, Çavdar

##### **Endüstri Bitkileri:**

Kekik, Haşhaş, Anason

##### **Baklagiller:**

Nohut, Mercimek,

##### **Yem Bitkileri:**

Fiğ, Korunga, Mürdümük

## 7-KÖYÇAYIR SERİSİ

7-1. Ko4.A Yassihöyük Köyü sınırları içerisinde Harita üzerinde Köyçayır serisi adı ile kodlandırılan tarım arazilerinin özellikleri;

- 01- 2.Sınıf oldukça iyi tarım arazileri grubunda
- 02- Sulu tarıma orta uygun
- 03- AKK(Arazi Kullanım Kabiliyet sınıfı) I. sınıf
- 04- Derinlik: Derin toprak yapısında(90-120cm)
- 05- Eğim: Düz (%0-1).
- 06- Tekstür: Killi
- 07- Tarla Kapasitesi: % 28,44- Solma Noktası : % 16,64- Yararlı Su: % 11,80
- 08- pH: Hafif alkali (8.04–9.22)
- 09- Kireç: Fazla kireçli (% 20.66-23.03)
- 10- Organik Madde: Fakir (% 0.09-0.59)
- 11- Makro Elementler: Azot fakir(%0,04-0,12), Fosfor orta(1,42-11,86kg/da) Potasyum yeterli(34,55-143,2kg/da)
- 12- Mikro Elementler: Demir yeterli(3,35-6,71ppm), Çinko fakir (0,11-1,52ppm)
- 13- Toprak Tekstürüne bağlı olarak damla sulama yöntemi önerilmektedir.

### Ürün Deseni Önerisi:

#### Sulu Şartlarda;

##### **Meyvecilik:**

Elma, Armut, Vişne, Bağ, Badem, Ceviz

##### **Sebzecilik:**

Domates, Biber, Ispanak, Kabak, Karpuz, Soğan, Marul, Tere Lahanagiller, Nane

##### **Hububat:**

Buğday, Arpa, Tritikale, Yulaf, Çavdar

##### **Endüstri Bitkileri:**

Anason, Kimyon, Şeker Pancarı, Ayçiçeği, Mısır

##### **Baklagiller:**

Nohut, Mercimek, Fasulye

##### **Yem Bitkileri:**

Yonca, Silajlık Mısır, Hayvan Pancarı, Fiğ

#### Kuru Şartlarda;

##### **Meyvecilik:**

Bağ, Badem

##### **Hububat:**

Buğday, Arpa, Tritikale, Yulaf, Çavdar

##### **Endüstri Bitkileri:**

Anason, Kekik, Kimyon

##### **Baklagiller:**

Nohut, Mercimek

##### **Yem Bitkileri:**

Fiğ, Korunga, Mürdümük

7-2. Ko4.A Yassihöyük Köyü sınırları içerisinde Harita üzerinde Köyçayır serisi adı ile kodlandırılan tarım arazilerinin özellikleri;

- 01- 2.Sınıf oldukça iyi tarım arazileri grubunda
- 02- Sulu tarıma orta uygun .
- 03- AKK(Arazi Kullanım Kabiliyet sınıfı) I sınıf .
- 04- Derinlik: Derin toprak yapısında(90-120cm)
- 05- Eğim: Düz (%0-1).
- 06- Tekstür: Killi
- 07- Tarla Kapasitesi: % 28,44- Solma Noktası : % 16,64- Yararlı Su: % 11,80
- 08- pH: Hafif alkali (8.04–9.22)
- 09- Kireç : Fazla kireçli (% 20.66-23.03)
- 10- Organik Madde:Fakir (% 0.09-0.59)
- 11- Makro Elementler: Azot fakir(%0,04-0,12), Fosfor orta(1,42-11,86kg/da) Potasyum yeterli(34,55-143,2kg/da)
- 12- Mikro Elementler: Demir yeterli(3,35-6,71ppm), Çinko fakir (0,11-1,52ppm)
- 13- Toprak Tekstürüne bağlı olarak damla sulama yöntemi önerilmektedir.

### **Ürün Deseni Önerisi:**

#### **Sulu Şartlarda;**

##### **Meyvecilik:**

Elma, Armut, Vişne, Bağ, Badem, Ceviz

##### **Sebzecilik:**

Domates, Biber, Ispanak, Kabak, Karpuz, Soğan, Marul, Tere Lahanagiller, Nane

##### **Hububat:**

Buğday, Arpa, Tritikale, Yulaf, Çavdar

##### **Endüstri Bitkileri:**

Anason, Kimyon, Şeker Pancarı, Ayçiçeği, Mısır

##### **Baklagiller:**

Nohut, Mercimek, Fasulye

##### **Yem Bitkileri:**

Yonca, Silajlık Mısır, Hayvan Pancarı, Fiğ

#### **Kuru Şartlarda;**

##### **Meyvecilik:**

Bağ, Badem

##### **Hububat:**

Buğday, Arpa, Tritikale, Yulaf, Çavdar

##### **Endüstri Bitkileri:**

Anason, Kekik, Kimyon

##### **Baklagiller:**

Nohut, Mercimek

##### **Yem Bitkileri:**

Fiğ, Korunga, Mürdümük

## **8-KAVAKKÖY SERİSİ**

**8-1** Ky5.A Yassıhöyük Köyü sınırları içerisinde Harita üzerinde Kavakköy serisi adı ile kodlandırılan tarım arazilerinin özellikleri;

- 01- 2.Sınıf oldukça iyi tarım arazileri gurubunda
- 02- Sulu tarıma çok uygun
- 03- AKK(Arazi Kullanım Kabiliyet sınıfı) II. sınıf
- 04- Derinlik: Derin toprak yapısında(90-120cm)
- 05- Eğim: Düz(%0–1)
- 06- Tekstür: Killi
- 07- Tarla Kapasitesi: % 25,35- Solma Noktası : % 17,94- Yararlı Su: % 7,42
- 08- pH: Hafif alkali (7.95–8.10)
- 09- Kireç: Orta kireç(% 3.90–8.45)
- 10- Organik Madde: Fakir(% 0.06–0,39)
- 11- Makro Elementler: Azot fakir (%0,06–0,39) , Fosfor yeterli (1,67–10,73 kg/da), Potasyum yeterli (50,55–127,10 kg/da)
- 12- Mikro Elementler: Demir yeterli (5,01–42,92 ppm) , Çinko fakir (0,06–0,44 ppm)
- 13- Toprak Tekstürüne bağlı olarak damla sulama yöntemi önerilmektedir

### **Ürün Deseni Önerisi:**

#### **Sulu Şartlarda;**

##### **Meyvecilik:**

Armut, Elma, Ayva, Erik, Vişne, Çilek, Ceviz

##### **Sebzecilik:**

Lahanagiller, Karpuz, Kabak, Marul, Ispanak, Soğan, Maydanoz

##### **Hububat:**

Buğday, Arpa, Triticale, Yulaf, Çavdar

##### **Endüstri Bitkileri:**

Ayçiçeği, Şeker Pancarı, Mısır, Anason, Kimyon

##### **Baklagiller:**

Nohut, Mercimek, Fasulye, Bezelye, Barbunya

##### **Yem Bitkileri:**

Yonca, Silajlık Mısır, Hayvan Pancarı, Sudan otu, Fiğ

#### **Kuru Şartlarda;**

##### **Meyvecilik:**

Bağ, Badem, Vişne

##### **Hububat:**

Buğday, Arpa, Triticale, Yulaf, Çavdar

##### **Endüstri Bitkileri:**

Anason, Kekik, Kimyon

##### **Baklagiller:**

Nohut, Mercimek

##### **Yem Bitkileri:**

Fiğ, Korunga, Mürdümük



**8-2** Ky5.A(T) Yassihöyük Köyü sınırları içerisinde Harita üzerinde Kavakköy serisi adı ile kodlandırılan tarım arazilerinin özellikleri;

- 01- 2.Sınıf oldukça iyi tarım arazileri gurubunda
- 02- Sulu tarıma orta uygun
- 03- AKK(Arazi Kullanım Kabiliyet sınıfı) III. sınıf
- 04- Derinlik: Derin toprak yapısında(90-120cm)
- 05- Eğim: Düz(%0–1) Tesviyeli
- 06- Tekstür: Killi
- 07- Tarla Kapasitesi: % 25,35- Solma Noktası : % 17,94- Yararlı Su: % 7,42
- 08- pH: Hafif alkali (7.95–8.10)
- 09- Kireç: Orta kireç(% 3.90–8.45)
- 10- Organik Madde: Fakir(% 0.06–0,39)
- 11- Makro Elementler: Azot fakir (%0,06–0,39) , Fosfor yeterli (1,67–10,73 kg/da), Potasyum yeterli (50,55–127,10 kg/da)
- 12- Mikro Elementler: Demir yeterli (5,01–42,92 ppm) , Çinko fakir (0,06–0,44 ppm)
- 13- Toprak Tekstürüne bağlı olarak damla sulama yöntemi önerilmektedir

### **Ürün Deseni Önerisi:**

#### **Sulu Şartlarda;**

##### **Meyvecilik:**

Armut, Elma, Ayva, Erik, Vişne, Çilek, Ceviz

##### **Sebzecilik:**

Lahanagiller, Karpuz, Kabak, Marul, Ispanak, Soğan, Maydanoz

##### **Hububat:**

Buğday, Arpa, Tritikale, Yulaf, Çavdar

##### **Endüstri Bitkileri:**

Ayçiçeği, Şeker Pancarı, Mısır, Anason, Kimyon

##### **Baklagiller:**

Nohut, Mercimek, Fasulye, Bezelye, Barbunya

##### **Yem Bitkileri:**

Yonca, Silajlık Mısır, Hayvan Pancarı, Sudan otu, Fiğ

#### **Kuru Şartlarda;**

##### **Meyvecilik:**

Bağ, Badem, Vişne

##### **Hububat:**

Buğday, Arpa, Tritikale, Yulaf, Çavdar

##### **Endüstri Bitkileri:**

Anason, Kekik, Kimyon

##### **Baklagiller:**

Nohut, Mercimek

##### **Yem Bitkileri:**

Fiğ, Korunga, Mürdümük

**8-3** Ky5.Ar Yassihöyük Köyü sınırları içerisinde Harita üzerinde Kavakköy serisi adı ile kodlandırılan tarım arazilerinin özellikleri;

- 01- 2.Sınıf oldukça iyi tarım arazileri gurubunda
- 02- Sulu tarıma orta uygun
- 03- AKK(Arazi Kullanım Kabiliyet sınıfı) II. sınıf
- 04- Derinlik: Derin toprak yapısında(90-120cm)
- 05- Eğim: Hafif dalgalı(%1-2)
- 06- Tekstür: Killi
- 07- Tarla Kapasitesi: % 25,35- Solma Noktası : % 17,94- Yararlı Su: % 7,42
- 08- pH: Hafif alkali (7.95–8.10)
- 09- Kireç: Orta kireç(% 3.90–8.45)
- 10- Organik Madde: Fakir(% 0.06–0,39)
- 11- Makro Elementler: Azot fakir (%0,06–0,39) , Fosfor yeterli (1,67–10,73 kg/da), Potasyum yeterli (50,55–127,10 kg/da)
- 12- Mikro Elementler: Demir yeterli (5,01–42,92 ppm) , Çinko fakir (0,06–0,44 ppm)
- 13- Toprak Tekstürüne bağlı olarak damla sulama yöntemi önerilmektedir

### **Ürün Deseni Önerisi:**

#### **Sulu Şartlarda;**

##### **Meyvecilik:**

Armut, Elma, Ayva, Erik, Vişne, Çilek, Ceviz

##### **Sebzecilik:**

Lahanagiller, Karpuz, Kabak, Marul, Ispanak, Soğan, Maydanoz

##### **Hububat:**

Buğday, Arpa, Tritikale, Yulaf, Çavdar

##### **Endüstri Bitkileri:**

Ayçiçeği, Şeker Pancarı, Mısır, Anason, Kimyon

##### **Baklagiller:**

Nohut, Mercimek, Fasulye, Bezelye, Barbunya

##### **Yem Bitkileri:**

Yonca, Silajlık Mısır, Hayvan Pancarı, Sudan otu, Fiğ

#### **Kuru Şartlarda;**

##### **Meyvecilik:**

Bağ, Badem, Vişne

##### **Hububat:**

Buğday, Arpa, Tritikale, Yulaf, Çavdar

##### **Endüstri Bitkileri:**

Anason, Kekik, Kimyon

##### **Baklagiller:**

Nohut, Mercimek

##### **Yem Bitkileri:**

Fiğ, Korunga, Mürdümük

<b>MEYVELER</b>			
<b>YUMUŞAK ÇEKİRDEKLİLER</b>			
<b>Tür</b>	<b>Anaç</b>		<b>Çeşit ve Tozlayıcılar</b>
Elma	Derin Top.(90 cm yukarı)	Sığ- Orta derin 30-90 cm arası	Red delicious grubu (Red chief, Scarlet spur, Starkrimson delicious, Starking delicious, Clear red) Golden d. Grubu (Golden Reinders, Golden Smoothe, Starks spur golden) Jonagold grubu( Triploid) Jonagored
	Çöğür MM109 MM111 MM106(ağır top. Hassas) M26(spur çeşitlere) M9	M26 M9	Gala grubu (Galaxy gala, Mondial gala) Braeburn grubu, Fuji grubu, Summerred, Jersey mac (erkenci)
Armut	Yabani armut, OHXF333klonanacı BA 29 Quince A	BA 29 Quince A	Abete fetel, Deveci, Keiffer, June Beauty, June Gold, Morettini, D. D. Comice, Santa Maria, Williams, Ankara
Ayva	Çöğür BA 29 Quince A	BA 29 Quince A	Eşme, Limon
<b>SERT ÇEKİRDEKLİLER</b>			
<b>Tür</b>	<b>Anaç</b>		<b>Çeşit ve Tozlayıcılar</b>
Kayıısı	Zerdali A, Zerdali Myrobolan 29C (Klonal anaç) Myrobolan GF31 (Klonal anaç) Orta derinde Klonal anaç tercih edilmelidir.		Roksana, Aprikos(Iğdır), Hasanbey, Alyanak, Şekerpare
Erik	Yabani Erik Myroblon29-C Pixy		Orta mevsim (Black Diamond Black Beauty, Ozark Premier) Geççiler (Angelino, TC Sun, Autumn giant, October sun Avrupa grubu (Stanley, President, Frenze 90 ) İlkbahar geç donlardan etkilenme riski bulunduğu için orta ve geççi çeşitler önerilmektedir.
Vişne	Mahlep, SL-64		Kütahya
<b>SERT KABUKLULAR</b>			
<b>Tür</b>	<b>Anaç</b>		<b>Çeşit ve Tozlayıcılar</b>
Badem	Acıbadem (kuru alanlarda) GF677 (Sulu alanlarda)		Ferragnes X Ferrodel X Ferrostar, (geç çiçek açan çeşitler) Teksas X Nonpareil X Ne plus ultra (orta geççi çeşitler) İlkbahar geç donlardan etkilenme riski bulunduğu için orta ve geççi çeşitler önerilmektedir
Ceviz	Yabani ceviz Balaban		Chandler, X Franquette, Şebin X Bilecik (geç ve orta geç çiçek açan çeşitler)

<b>BAĞ ve DİĞER MEYVE TÜRLERİ</b>		
<b>Tür</b>	<b>Anaç</b>	<b>Çeşit ve Tozlayıcılar</b>
Bağ	99 R 110 R SO-4 420-A 1103 P 41-B 140 Rug.(% 20-30 Kirece dayanıklı)	Kadınparmağı, Alfons, Royal, Mevlana(Çardak terbiye sistemi), Razaki, İtalya, Red globe(Olgunlaşma riski olabilir), (sofralık), Sultani Çekirdeksiz, Hamburg Misketi Çal karası, Kalecik karası, Boğazkere, Öküzgözü (Rakım 850 metreden yükseklerde tavsiye edilmemeli, Taban alanlarda olgunlaşma riski var. Sığ toprak ve güney yamaçlara tavsiye edilmeli,) (sanayilik)
Çilek		Ticari Çeşitler

### MEYVELERDE DİKİM ARALIKLARI

<b>Tür</b>	<b>Anaç</b>	<b>Sıra Arası (m)</b>	<b>Sıra Üzeri (m)</b>
Bağ		3,5	2
		4	2-2,5
Elma	M9	3,5	1-1,5
	M106	4	2-2,5
	M111	4	3-3,5
	Çöğür(Normal çeşit)	5	4
	Çöğür(Spur çeşit)	4	1,5-2
Armut	BA29	4	2
	Quince A	4	2,5-3
	OHF*333	4	3-4
	Çöğür	4	4
	Çöğür	5	5
Ayva	Vegetatif Anaçlar	5	4-4,5
Kayısı	Vegetatif anaçlar	5	4-5
	Çöğür Anaçlar	8	6-8
Erik	Vegetatif anaçlar	5	4-5
	Çöğür Anaçlar	8	7
Badem	GF677	5	5
	GF677	6	6
	Çöğür Anaçlar	6	6
	Çöğür Anaçlar	7	7
Ceviz	Çöğür Anaçlar	8	8
	Çöğür Anaçlar	10	10
Çilek		30-40cm	25-30cm

<b>SERİN İKLİM TAHİLLARI</b>		
Buğday	Makarnalık	Çeşit 1252, Kızıltan 91, Yelken, Kunduru 1149 (organik madde yüksek ister.)
	Ekmeklik	Pehlivan (sulu alanlara özellikle geçi bölgeleri için) Demir2000(kuraklığa performansı iyi), Tosunbey Bayraktar2000 (Kuruda 200–300 kg (kuraklığa en dayanıklı) Bezostaya, Atay 85, Gerek 79
Arpa	Yemlik ve sanayilik	Tarm92, Karatay94, Tokak, Kral 97, Erginel 90(6 sıralı)
Tritikale	Yemlik ve sanayilik	Tatlıcak 97(yüksek yerlere), Karma 2000,Presto
Yulaf, Çavdar	Yemlik ve sanayilik	Faikbey, Seydişehir, Checota

<b>BAKLAGİLLER</b>		
(ph yüksek olan yerler için önerilir pH5,5–9 arası.)		
Nohut	Sanayilik,	Sarı 98 (sarıleblebilibik), Hisar (Kırmızı, Antraknoza kısmen dayanıklı)
	Sofralık	Gökçe, Sarı 98, Yaşa 05, Menemen–92, Uzunlu, Er, Işık 05
Mercimek		Meyveci 2001, Sultan 1 (yazlık yeşil)
Fasulye	Kuru (Dane)	Noyanbey–98, Akman–98, Göynük, Yunus, Önceler(Barbunya)
	Taze	Ticari çeşitler, Barbunya
Börülce		Karagöz, Akız (Ege Ziraat), (Poyraz)Biotek firma
Bezelye		Ticari çeşitler

<b>ENDÜSTRİ BİTKİLERİ</b>		
Şeker pancarı		Signal
Patates	Derin toprak, organik madde, Kumlu tınlı Yemelik	(Orta ekenci)MARABEL, (Orta geççi)AGRİA, MARFONA, LATONA, WANGOGH, FABULO, PROVENTA
	Sanayilik	AGRİA
Haşhaş		TMO1, TMO2, TMO3
Mısır		Tatlı Mısır, Cindarı, Sanayilik tohumlar, Ticari çeşitler
Anason		Yerel çeşitler
Kimyon		Yerel çeşitler
Kekik		İzmir Kekigi
Ayçiçeği	Yağlık	Ticari çeşitler
	Çerezlik	Ticari çeşitler

<b>SEBZE</b>		
Domates		Sofralık ve Sanayilik F1 ve Kompozit çeşitler
Biber		Sofralık ve Sanayilik F1 ve Kompozit çeşitler
Kavun		Ticari F1 çeşitler
Karpuz		Ticari F1 çeşitler
Lahana		Ticari F1 çeşitler
Kırmızı Lahana		Ticari çeşitler
Brokoli		Ticari çeşitler
Bamya		Ticari çeşitler
Karnıbahar		Ticari çeşitler
Kabak		Ticari F1 çeşitler
Ispanak		Ticari F1 çeşitler
Marul		Ticari F1 çeşitler
Tere		Ticari çeşitler
Nane		
Soğan		Sofralık ve Sanayilik F1 ve Kompozit çeşitler

<b>YEM BİTKİLERİ</b>		
Yonca		Bilensoy 80(soğuk yerler için), Alsancak, Ticari çeşitler(Dormantlık düzeyi 7-7,5 olmalıdır.)
Fiğ	Macar fiğ.	Altınova 2002, Budak, Ege Beyazı 79, Oğuz-2002
	Adi fiğ.	Selçuk 99, Cumhuriyet 99, Kubilay 82
Korunga		Özerbey-03, Lütfi Bey
Mürdümük		Gürbüz-2001
H.Pancarı		Ticari çeşitler
S.Mısır		Kompozit Arifiye, Ticari çeşitler
Sudan Otu		Gözde 80, Ticari çeşitler