

# ÇİVRİL ÇITAK BELDESİ ARAZİLERİNİN DEĞERLENDİRİLMESİ ve KULLANIM PLANLAMASI

Çivril İlçesi Çıtak Beldesi tarım arazilerinin Detaylı Temel Toprak Etüd ve Potansiyel Arazi Kullanım Haritalarının hazırlanması projesi sonucu;

19 farklı toprak serisi “**Alveren, Asmalı, Baklan, Bozönü, Çeşmealtı, Çandır, Denizler, Eşelik, Gelinören, Gökpınar, Dağal, İmralı, İsabey, Kepez, Kılıçardı, Köyçayır, Menderes, Şenlik, Savran**” ve 55 adet farklı haritalama birimi tespit edilmiştir.(Denizli ili topraklarının detaylı temel toprak etüd ve potansiyel arazi kullanım haritalarının hazırlanması projesi kitabı cilt-1 )

Çıtak Beldesinde İl ve İlçe Müdürlüğümüzün Teknik elemanlarınca öncelikli potansiyel ana ürün deseninin oluşturulması dikkate alınarak sulu ve kuru şartlarda tek ve çok yıllık ürünler tavsiye edilmiştir.

Projede tavsiye edilen öneriler dışında iç ve dış pazarlardaki arz ve talep değişimi de dikkate alınarak geliştirilecek yeni anaç ve ürün çeşitlerinin ekim ve dikimi de ürüne dâhil edilebilir.

## ÇITAK BELDESİ TARIM ARAZİLERİNİN ÖZELLİKLERİ

Proje Etüd Alanı	: 5237 ha
Çıtak Beldesi rakımı	: 829 m
Yıllık ortalama sıcaklık	: 13.1 <sup>0</sup> C
Yıllık ortalama sıcaklık	: 13,1 <sup>0</sup> C
Yıllık ortalama yüksek sıcaklık	: 19,4 <sup>0</sup> C
Yıllık ortalama düşük sıcaklık	: 6,6 <sup>0</sup> C
En düşük ortalama sıcaklık ocak ayında	: -1,8 <sup>0</sup> C
En yüksek ortalama sıcaklık temmuz ayında	: 31,0 <sup>0</sup> C
Açık Günler Sayısı	: 159 gün
Bulutlu Günler Sayısı	: 145 gün
Kapalı Günler Sayısı	: 61 gün
En fazla aralık ayında olmak üzere yıllık ortalama yağışı	: 446.3mm

Kireç oranları % 0,64 ile % 42,82 ve pH 7,82 ile 9,22 arasında olup alkali topraklardır Asit karakterli Amonyum sülfat, Triple süper fosfat, Potasyum Sülfat gibi gübreler tercih edilmeli, kükürt uygulaması yapılmalıdır

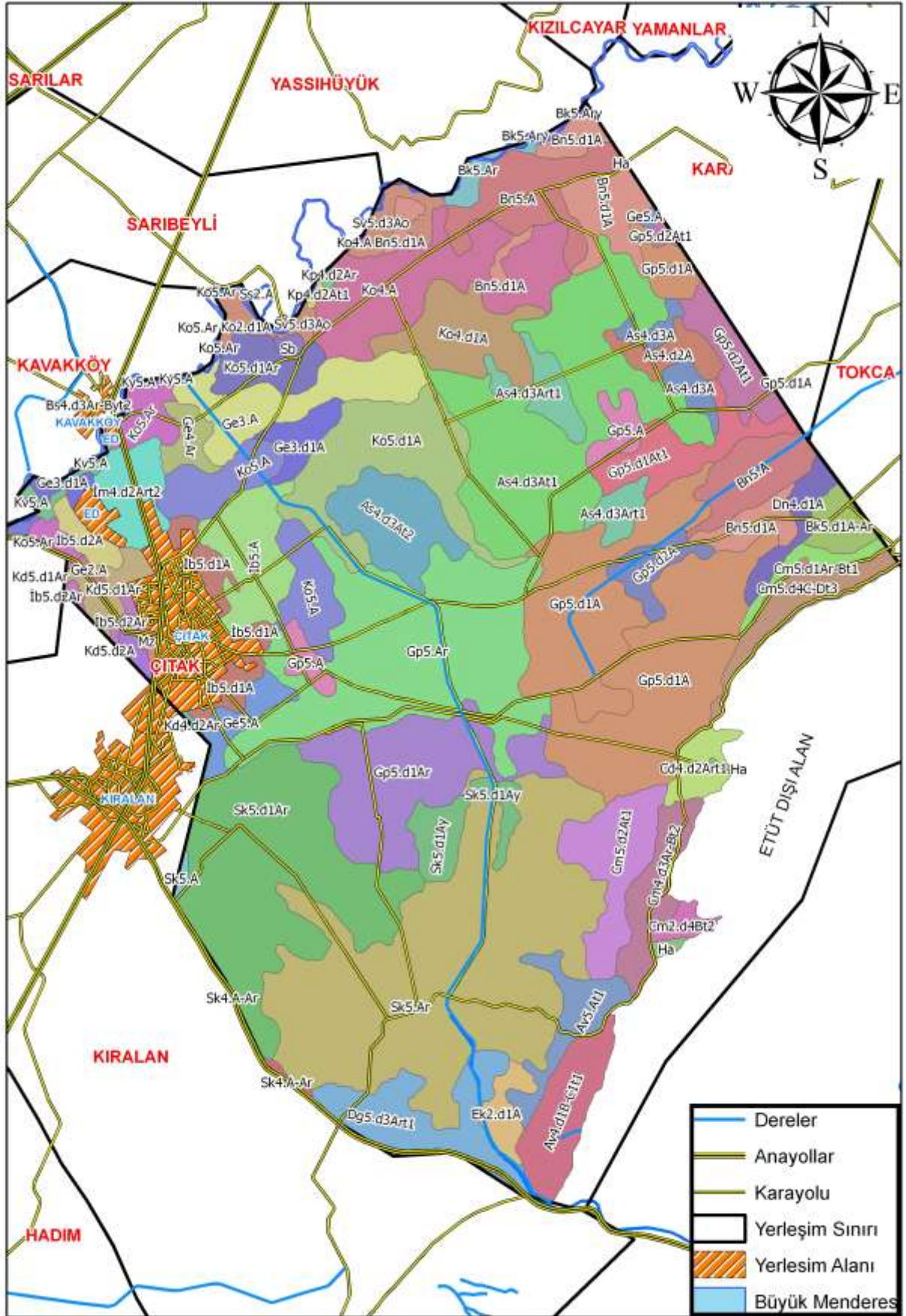
Genel olarak organik maddece fakirdir, çiftlik gübresi ve yeşil gübreleme yapılmalıdır Hafif, orta çok taşlılık mevcuttur

Arazilerin eğimi düz, düze yakın, hafif ve orta eğimlidir.

Toprakların bünyesi genel olarak killi, tınlı, kumlu-tınlı, kumlu-killi-tınlı, killi - tınlıdır

Topraklar sığ (30-50cm), orta derin (50-90cm) ve derin (90-120 cm)’ dir

Yetiştiriciliği yapılacak olan ürün seçimi ve doğru bitki besleme için toprak, yaprak tahlillerinin yapılması gerekmektedir



# SERİLERİN DEĞERLENDİRİLMESİ

## 1-ALVEREN SERİSİ

1-1.Av4.d1.B-Ct1 Çıtak Beldesi sınırları içerisinde Harita üzerinde Alveren serisi adı ile kodlandırılan tarım arazilerinin özellikleri;

01. 3.Sınıf Sorunlu tarım arazileri grubunda.
02. Sulu tarıma az uygun
03. AKK(Arazi Kullanım Kabiliyet sınıfı) III. sınıf
04. Derinlik: Derin toprak yapısında (90-120 cm).Az taşlı
05. Eğim: Hafif eğim- Orta eğim(%2-12)
06. Tekstür: Siltli, Killi Tınlı
07. Tarla Kapasitesi: % 18,14 - Solma Noktası: % 9,57 -Yararlı Su: % 8,58
08. pH: Hafif alkali (7,95-8,07)
09. Kireç: Çok fazla kireçli (% 14,62-26,80) Ürün Deseni Oluşturmada Sınırlayıcı
10. Organik Madde: Fakir (%0.48-0,66)
11. Makro Elementler: Azot fakir (%0,06-0,08), Fosfor orta (4,23-7,10kg/da)Potasyum yeterli (51,70-56,01 kg/da)
12. Mikro Elementler: Demir fakir (1,43-1,51 ppm) ve Çinko fakir (0,11-0,22 ppm)
13. Toprak Tekstürüne bağlı olarak damla sulama yöntemi önerilmektedir.
14. Bu seride sıkışmış ve çimentolaşmış Kaliş katmanı bulunmaktadır.

### Ürün Deseni Önerisi:

#### Sulu Şartlarda;

##### Meyvecilik:

Elma, Armut, Erik, Kayısı, Vişne, Badem, Bağ, Ceviz

##### Sebzecilik:

Domates, Biber, Kabak, Soğan, Lahanagiller, Marul

##### Hububat:

Buğday, Arpa, Triticale, Yulaf, Çavdar

##### Endüstri Bitkileri:

Ayçiçeği, Anason, Haşhaş, Kimyon, Şeker Pancarı, Patates, Mısır

##### Baklagiller:

Nohut, Fasulye, Mercimek, Bezelye

##### Yem Bitkileri:

Yonca, Silajlık Mısır, Sudan otu, Hayvan Pancarı, Fiğ

#### Kuru Şartlarda;

##### Meyvecilik:

Badem, Bağ, Vişne

##### Hububat:

Buğday, Arpa, Triticale, Yulaf, Çavdar

##### Endüstri Bitkileri:

Anason, Kimyon, Kekik, Haşhaş

##### Baklagiller:

Nohut, Mercimek,

##### Yem Bitkileri:

Fiğ, Korunga, Mürdümük

**1–2.** Av5.At1 Çıtak Beldesi sınırları içerisinde Harita üzerinde Alveren serisi adı ile kodlandırılan tarım arazilerinin özellikleri;

01. 3.Sınıf Sorunlu tarım arazileri grubunda
02. Sulu tarıma az uygun
03. AKK(Arazi Kullanım Kabiliyet sınıfı) III. Sınıf
04. Derinlik: Derin toprak yapısında (90–120 cm).Az taşlı
05. Eğim: Hafif eğim- Orta eğim(%2–12)
06. Tekstür: Siltli, Killi Tınlı
07. Tarla Kapasitesi: % 18,14 - Solma Noktası: % 9,57 -Yararlı Su: % 8,58
08. pH: Hafif alkali (7,95–8,07)
09. Kireç: Çok fazla kireçli (% 14,62–26,80) Ürün Deseni Oluşturmada Sınırlayıcı
10. Organik Madde: Fakir (%0.48–0,66)
11. Makro Elementler: Azot fakir (%0,06–0,08), Fosfor orta (4,23–7,10kg/da), Potasyum yeterli (51,70–56,01 kg/da)
12. Mikro Elementler: Demir fakir (1,43–1,51 ppm) ve Çinko fakir (0,11–0,22 ppm)
13. Toprak Tekstürüne bağlı olarak damla sulama yöntemi önerilmektedir.
14. Bu seride sıkışmış ve çimentolaşmış Kaliş katmanı bulunmaktadır.

### **Ürün Deseni Önerisi:**

#### **Sulu Şartlarda;**

##### **Meyvecilik:**

Elma, Armut, Erik, Kayısı, Vişne, Bağ, Badem, Ceviz

##### **Sebzecilik:**

Domates, Biber, Kabak, Soğan, Lahanagiller, Marul

##### **Hububat:**

Buğday, Arpa, Tritikale, Yulaf, Çavdar

##### **Endüstri Bitkileri:**

Ayçiçeği, Anason, Haşhaş, Kimyon, Şeker Pancarı, Patates, Mısır

##### **Baklagiller:**

Nohut, Fasulye, Mercimek, Bezelye

##### **Yem Bitkileri:**

Yonca, Silajlık Mısır, Sudan otu, Hayvan Pancarı, Fiğ

#### **Kuru Şartlarda;**

##### **Meyvecilik:**

Badem, Bağ, Vişne

##### **Hububat:**

Buğday, Arpa, Tritikale, Yulaf, Çavdar

##### **Endüstri Bitkileri:**

Anason, Kimyon, Kekik, Haşhaş

##### **Baklagiller:**

Nohut, Mercimek

##### **Yem Bitkileri:**

Fiğ, Korunga, Mürdümük

## 2- ASMALI SERİSİ

2-1 As4.d2.A Çıtak Beldesi sınırları içerisinde Harita üzerinde Asmalı serisi adı ile kodlandırılan tarım arazilerinin özellikleri;

01. 2.Sınıf oldukça iyi tarım arazileri grubunda
02. Sulu tarıma orta uygun
03. AKK(Arazi Kullanım Kabiliyet sınıfı) III. sınıf
04. Derinlik: Orta derin toprak yapısında (50–90 cm)
05. Eğim: Düz (%0–1)
06. Tekstür: Killi Tınlı
07. Tarla Kapasitesi: % 25,57 - Solma Noktası: % 16,19 -Yararlı Su: % 9,38
08. pH: Hafif alkali (8.18–8.24)
09. Kireç: Çok Fazla kireçli(%21.43–28.68) Ürün deseni oluşturmada sınırlayıcı
10. Organik Madde: Fakir (%0.34–0,46)
11. Makro Elementler: Azot fakir(%0.07–0,09), Fosfor orta(2,58–6,94 kg/da) , Potasyum yeterli(91,07–123,125 kg/da)
12. Mikro Elementler: Demir yeterli, (1,35–14,66 ppm) Çinko fakir (0,09–0,16 ppm)
13. Toprak Tekstürüne bağlı olarak damla sulama yöntemi önerilmektedir.
14. Bu seride sıkışmış ve çimentolaşmış Kalış katmanı bulunmaktadır.

### Ürün Deseni Önerisi:

#### Sulu Şartlarda;

##### Meyvecilik:

Elma, Armut, Bağ, Badem

##### Sebzecilik:

Domates, Biber, Kabak, Marul, Soğan, Karpuz, Kavun

##### Hububat:

Buğday, Arpa, Triticale, Yulaf, Çavdar

##### Endüstri Bitkileri:

Anason, Kimyon, Haşhaş, Patates, Mısır

##### Baklagiller:

Nohut, Mercimek, Börülce, Bezelye

##### Yem Bitkileri:

Yonca, Fiğ

#### Kuru Şartlarda;

##### Meyvecilik:

Bağ, Badem

##### Hububat:

Buğday, Arpa, Triticale, Yulaf, Çavdar

##### Endüstri Bitkileri:

Anason, Kekik, Kimyon, Haşhaş

##### Baklagiller:

Nohut, Mercimek

##### Yem Bitkileri:

Fiğ, Korunga, Mürdümük

2–2 As4.d3.A Çıtak Beldesi sınırları içerisinde Harita üzerinde Asmalı serisi adı ile kodlandırılan tarım arazilerinin özellikleri;

01. 3.Sınıf sorunlu tarım arazileri grubunda
02. Sulu tarıma az uygun
03. AKK(Arazi Kullanım Kabiliyet sınıfı) III. sınıf
04. Derinlik: Sığ toprak yapısında ( 30-50 cm)
05. Eğim: Düz (%0–1)
06. Tekstür: Killi Tınlı
07. Tarla Kapasitesi: % 25,57 - Solma Noktası: % 16,19 -Yararlı Su: % 9,38
08. pH: Hafif alkali (8.18–8.24)
09. Kireç: Çok Fazla kireçli(%21.43–28.68) Ürün deseni oluşturmada sınırlayıcı
10. Organik Madde: Fakir (%0.34–0,46)
11. Makro Elementler: Azot fakir(%0.07–0,09), Fosfor orta(2,58–6,94 kg/da) , Potasyum yeterli(91,07–123,125 kg/da)
12. Mikro Elementler: Demir yeterli, (1,35–14,66 ppm) Çinko fakir (0,09–0,16 ppm)
13. Toprak Tekstürüne bağlı olarak damla sulama yöntemi önerilmektedir
14. Bu seride sıkışmış ve çimentolaşmış Kaliş katmanı bulunmaktadır

### Ürün Deseni Önerisi:

#### Sulu Şartlarda;

##### **Meyvecilik:**

Elma, Armut, Bağ, Badem

##### **Sebzecilik:**

Domates, Biber, Kabak

##### **Hububat:**

Buğday, Arpa, Triticale, Yulaf, Çavdar

##### **Endüstri Bitkileri:**

Anason, Kimyon, Haşhaş

##### **Baklagiller:**

Nohut, Mercimek, Börülce, Bezelye

##### **Yem Bitkileri:**

Yonca, Fiğ

#### Kuru Şartlarda;

##### **Meyvecilik:**

Bağ, Badem

##### **Hububat:**

Buğday, Arpa, Triticale, Yulaf, Çavdar

##### **Endüstri Bitkileri:**

Anason, Kekik, Kimyon, Haşhaş

##### **Baklagiller:**

Nohut, Mercimek

##### **Yem Bitkileri:**

Fiğ, Korunga, Mürdümük

2–3 As4.d3.At1 Çıtak Beldesi sınırları içerisinde Harita üzerinde Asmalı serisi adı ile kodlandırılan tarım arazilerinin özellikleri;

01. 3.Sınıf sorunlu tarım arazileri grubunda
02. Sulu tarıma az uygun
03. AKK(Arazi Kullanım Kabiliyet sınıfı) III. sınıf
04. Derinlik: Sığ toprak yapısında ( 30-50 cm),Az taşlı
05. Eğim: Düz (%0–1)
06. Tekstür: Killi Tınlı
07. Tarla Kapasitesi: % 25,57 - Solma Noktası: % 16,19 -Yararlı Su: % 9,38
08. pH: Hafif alkali (8.18–8.24)
09. Kireç: Çok Fazla kireçli(%21.43–28.68) Ürün deseni oluşturmada sınırlayıcı
10. Organik Madde: Fakir (%0.34–0,46)
11. Makro Elementler: Azot fakir(%0.07–0,09), Fosfor orta(2,58–6,94 kg/da) , Potasyum yeterli(91,07–123,125 kg/da)
12. Mikro Elementler: Demir yeterli, (1,35–14,66 ppm) Çinko fakir (0,09–0,16 ppm)
13. Toprak Tekstürüne bağlı olarak damla sulama yöntemi önerilmektedir.
14. Bu seride sıkışmış ve çimentolaşmış Kalış katmanı bulunmaktadır.

### **Ürün Deseni Önerisi:**

#### **Sulu Şartlarda;**

##### **Meyvecilik:**

Elma, Armut, Bağ, Badem

##### **Sebzecilik:**

Domates, Biber, Kabak

##### **Hububat:**

Buğday, Arpa, Triticale, Yulaf, Çavdar

##### **Endüstri Bitkileri:**

Anason, Kimyon, Haşhaş

##### **Baklagiller:**

Nohut, Mercimek, Börülce, Bezelye

##### **Yem Bitkileri:**

Yonca, Fiğ

#### **Kuru Şartlarda;**

##### **Meyvecilik:**

Bağ, Badem

##### **Hububat:**

Buğday, Arpa, Triticale, Yulaf, Çavdar

##### **Endüstri Bitkileri:**

Anason, Kekik, Kimyon, Haşhaş

##### **Baklagiller:**

Nohut, Mercimek

##### **Yem Bitkileri:**

Fiğ, Korunga, Mürdümük

2-4 As4.d3.Art1 Çıtak Beldesi sınırları içerisinde Harita üzerinde Asmalı serisi adı ile kodlandırılan tarım arazilerinin özellikleri;

01. 3.Sınıf sorunlu tarım arazileri grubunda
02. Sulu tarıma az uygun
03. AKK(Arazi Kullanım Kabiliyet sınıfı) IV sınıf
04. Derinlik: Sığ toprak yapısında ( 30-50 cm),Az taşlı
05. Eğim: Hafif dalgalı (%1-2)
06. Tekstür: Killi Tınlı
07. Tarla Kapasitesi: % 25,57 - Solma Noktası: % 16,19 -Yararlı Su: % 9,38
08. pH: Hafif alkali (8.18-8.24)
09. Kireç: Çok Fazla kireçli(%21.43-28.68) Ürün deseni oluşturmada sınırlayıcı
10. Organik Madde: Fakir (%0.34-0,46)
11. Makro Elementler: Azot fakir(%0.07-0,09), Fosfor orta(2,58-6,94 kg/da) , Potasyum yeterli(91,07-123,125 kg/da)
12. Mikro Elementler: Demir yeterli, (1,35-14,66 ppm) Çinko fakir (0,09-0,16 ppm)
13. Toprak Tekstürüne bağlı olarak damla sulama yöntemi önerilmektedir.
14. Bu seride sıkışmış ve çimentolaşmış Kaliş katmanı bulunmaktadır.

### **Ürün Deseni Önerisi:**

#### **Sulu Şartlarda;**

##### **Meyvecilik:**

Elma, Armut, Bağ, Badem

##### **Sebzecilik:**

Domates, Biber, Kabak,

##### **Hububat:**

Buğday, Arpa, Triticale, Yulaf, Çavdar

##### **Endüstri Bitkileri:**

Anason, Kimyon, Haşhaş

##### **Baklagiller:**

Nohut, Mercimek, Börülce, Bezelye

##### **Yem Bitkileri:**

Yonca, Fiğ

#### **Kuru Şartlarda;**

##### **Meyvecilik:**

Bağ, Badem

##### **Hububat:**

Buğday, Arpa, Triticale, Yulaf, Çavdar

##### **Endüstri Bitkileri:**

Anason, Kekik, Kimyon, Haşhaş

##### **Baklagiller:**

Nohut, Mercimek

##### **Yem Bitkileri:**

Fiğ, Korunga, Mürdümük



2–5 As4.d3.At2 Çıtak Beldesi sınırları içerisinde Harita üzerinde Asmalı serisi adı ile kodlandırılan tarım arazilerinin özellikleri;

01. 3.Sınıf sorunlu tarım arazileri grubunda
02. Sulu tarıma az uygun
03. AKK(Arazi Kullanım Kabiliyet sınıfı) IV. sınıf
04. Derinlik: Sığ toprak yapısında ( 30–50 cm),Orta taşlı
05. Eğim: Düz (%0-1)
06. Tekstür: Killi Tınlı
07. Tarla Kapasitesi: % 25,57 - Solma Noktası: % 16,19 -Yararlı Su: % 9,38
08. pH: Hafif alkali (8.18–8.24)
09. Kireç: Çok Fazla kireçli(%21.43–28.68) Ürün deseni oluşturmada sınırlayıcı
10. Organik Madde: Fakir (%0.34–0,46)
11. Makro Elementler: Azot fakir(%0.07–0,09), Fosfor orta(2,58–6,94 kg/da) , Potasyum yeterli(91,07–123,125 kg/da)
12. Mikro Elementler: Demir yeterli, (1,35–14,66 ppm) Çinko fakir (0,09–0,16 ppm)
13. Toprak Tekstürüne bağlı olarak damla sulama yöntemi önerilmektedir.
14. Bu seride sıkışmış ve çimentolaşmış Kalış katmanı bulunmaktadır.

### Ürün Deseni Önerisi:

#### Sulu Şartlarda;

##### **Meyvecilik:**

Elma, Armut, Bağ, Badem

##### **Sebzecilik:**

Domates, Biber, Kabak

##### **Hububat:**

Buğday, Arpa, Triticale, Yulaf, Çavdar

##### **Endüstri Bitkileri:**

Anason, Kimyon, Haşhaş

##### **Baklagiller:**

Nohut, Mercimek, Börülce, Bezelye

##### **Yem Bitkileri:**

Yonca, Fiğ

#### Kuru Şartlarda;

##### **Meyvecilik:**

Bağ, Badem

##### **Hububat:**

Buğday, Arpa, Triticale, Yulaf, Çavdar

##### **Endüstri Bitkileri:**

Anason, Kekik, Kimyon, Haşhaş

##### **Baklagiller:**

Nohut, Mercimek

##### **Yem Bitkileri:**

Fiğ, Korunga, Mürdümük

### **3- BAKLAN SERİSİ**

**3-1.** Bk5.Ar Çıtak Beldesi sınırları içerisinde Harita üzerinde Baklan serisi adı ile kodlandırılan tarım arazilerinin özellikleri;

01. 2.Sınıf oldukça iyi tarım arazileri grubunda
02. Sulu tarıma çok uygun
03. AKK(Arazi Kullanım Kabiliyet sınıfı) II. sınıf
04. Derinlik: Derin toprak yapısında (90-120 cm)
05. Eğim: Hafif dalgalı(%1-2)
06. Tekstür: Killi Tınlı
07. Tarla Kapasitesi: % 33,14 - Solma Noktası: % 19,88 -Yararlı Su: % 13,26
08. pH: Hafif alkali (7.82-8.13)
09. Kireç: Fazla kireçli (%16.08-21.82)
10. Organik Madde: Fakir (% 0.41-0,99)
11. Makro Elementler: Azot fakir(%0,05-011) Fosfor orta (1,26-6,37 kg/da) Potasyum yeterli (29,90-84,47kg/da)
12. Mikro Elementler: Demir yeterli (5,69-7,91 ppm), Çinko fakir (0,05-0,21 ppm)
13. Toprak Tekstürüne bağlı olarak damla sulama yöntemi önerilmektedir.

#### **Ürün Deseni Önerisi:**

#### **Sulu Şartlarda;**

##### **Meyvecilik:**

Elma, Armut, Erik, Kayısı, Vişne, Bağ, Badem, Ceviz

##### **Sebzecilik:**

Domates, Biber, Ispanak, Kavun, Karpuz, Kabak, Soğan, Marul, Lahanagiller

##### **Hububat:**

Buğday, Arpa, Triticale, Yulaf, Çavdar

##### **Endüstri Bitkileri:**

Şeker Pancarı, Patates, Haşhaş, Anason, Kimyon, Mısır, Nane

##### **Baklagiller:**

Nohut, Mercimek, Fasulye, Bakla, Bezelye, Barbunya

##### **Yem Bitkileri:**

Yonca, Hayvan Pancarı, Silajlık Mısır, Sudan otu, Fiğ

#### **Kuru Şartlarda;**

##### **Meyvecilik:**

Bağ, Badem, Vişne

##### **Hububat:**

Buğday, Arpa, Triticale, Yulaf, Çavdar

##### **Endüstri Bitkileri:**

Kekik, Kimyon, Haşhaş, Anason

##### **Baklagiller:**

Nohut, Mercimek

##### **Yem Bitkileri:**

Fiğ, Korunga, Mürdümük

**3–2. Bk5.Ary Çıtak Beldesi sınırları içerisinde Harita üzerinde Baklan serisi adı ile kodlandırılan tarım arazilerinin özellikleri;**

01. 2.Sınıf oldukça iyi tarım arazileri grubunda
02. Sulu tarıma orta uygun
03. AKK(Arazi Kullanım Kabiliyet sınıfı) II. sınıf
04. Derinlik: Derin toprak yapısında (90-120 cm)
05. Eğim: Hafif dalgalı(%1-2)
06. Tekstür: Killi Tınlı, Yetersiz drenaj, Taban suyu(90-120 cm)
07. Tarla Kapasitesi: % 33,14 - Solma Noktası: % 19,88 -Yararlı Su: % 13,26
08. pH: Hafif alkali (7.82–8.13)
09. Kireç: Fazla kireçli (%16.08–21.82)
10. Organik Madde: Fakir (% 0.41–0,99)
11. Makro Elementler: Azot fakir(%0,05–011) Fosfor orta (1,26–6,37 kg/da) Potasyum yeterli (29,90–84,47kg/da)
12. Mikro Elementler: Demir yeterli (5,69–7,91 ppm), Çinko fakir (0,05–0,21 ppm)
13. Toprak Tekstürüne bağlı olarak damla sulama yöntemi önerilmektedir
14. Drenaj sorunu çözüldüğü takdirde çok yıllık bitkiler önerilmektedir

### **Ürün Deseni Önerisi:**

#### **Sulu Şartlarda;**

##### **Meyvecilik:**

Elma, Armut, Erik, Kayısı, Vişne, Bağ, Badem, Ceviz

##### **Sebzecilik:**

Domates, Biber, Ispanak, Kavun, Karpuz, Kabak, Soğan, Marul, Lahanagiller

##### **Hububat:**

Buğday, Arpa, Tritikale, Yulaf, Çavdar

##### **Endüstri Bitkileri:**

Şeker Pancarı, Patates, Haşhaş, Anason, Kimyon, Mısır

##### **Baklagiller:**

Nohut, Mercimek, Fasulye, Bakla, Bezelye, Barbunya

##### **Yem Bitkileri:**

Yonca, Hayvan Pancarı, Silajlık Mısır, Sudan otu, Fiğ

#### **Kuru Şartlarda;**

##### **Meyvecilik:**

Bağ, Badem, Vişne

##### **Hububat:**

Buğday, Arpa, Tritikale, Yulaf, Çavdar

##### **Endüstri Bitkileri:**

Kekik, Kimyon, Haşhaş, Anason

##### **Baklagiller:**

Nohut, Mercimek

##### **Yem Bitkileri:**

Fiğ, Korunga, Mürdümük

**3-3.** Bk5.d1A-Ar ıtak Beldesi sınırları ierisinde Harita zerinde Baklan serisi adı ile kodlandırılan tarım arazilerinin zellikleri;

01. 2.Sınıf olduka iyi tarım arazileri grubunda
02. Sulu tarıma ok uygun
03. AKK(Arazi Kullanım Kabiliyet sınıfı) II. sınıf
04. Derinlik: Derin toprak yapısında (90-120 cm)
05. Eėim: Dz- Hafif dalgalı(%1-2)
06. Tekstr: Killi Tınlı, Yetersiz drenaj, Taban suyu(90-120 cm)
07. Tarla Kapasitesi: % 33,14 - Solma Noktası: % 19,88 -Yararlı Su: % 13,26
08. pH: Hafif alkali (7.82-8.13)
09. Kire: Fazla kireli (%16.08-21.82)
10. Organik Madde: Fakir (% 0.41-0,99)
11. Makro Elementler: Azot fakir(%0,05-011) Fosfor orta (1,26-6,37 kg/da) Potasyum yeterli (29,90-84,47kg/da)
12. Mikro Elementler: Demir yeterli (5,69-7,91 ppm), inko fakir (0,05-0,21 ppm)
13. Toprak Tekstrne baėlı olarak damla sulama yntemi nerilmektedir
14. Drenaj sorunu zldė takdirde ok yıllık bitkiler nerilmektedir

### **rn Deseni nerisi:**

#### **Sulu Őartlarda;**

##### **Meyvecilik:**

Elma, Armut, Erik, Kayısı, ViŐne, Baė, Badem, Ceviz

##### **Sebzecilik:**

Domates, Biber, Ispanak, Kavun, Karpuz, Kabak, Soėan, Marul, Lahanagiller

##### **Hububat:**

Buėday, Arpa, Triticale, Yulaf, avdar

##### **Endstri Bitkileri:**

Őeker Pancarı, Patates, HaŐhaŐ, Anason, Kimyon, Mısır

##### **Baklagiller:**

Nohut, Mercimek, Fasulye, Bakla, Bezelye, Barbunya

##### **Yem Bitkileri:**

Yonca, Hayvan Pancarı, Silajlık Mısır, Sudan otu, Fiė

#### **Kuru Őartlarda;**

##### **Meyvecilik:**

Baė, Badem, ViŐne

##### **Hububat:**

Buėday, Arpa, Triticale, Yulaf, avdar

##### **Endstri Bitkileri:**

Kekik, Kimyon, HaŐhaŐ, Anason

##### **Baklagiller:**

Nohut, Mercimek

##### **Yem Bitkileri:**

Fiė, Korunga, Mrdmk

## 4-BOZÖNÜ SERİSİ

4-1. Bn5.A Çıtak Beldesi sınırları içerisinde Harita üzerinde Bozönü serisi adı ile kodlandırılan tarım arazilerinin özellikleri;

01. 2.Sınıf oldukça iyi tarım arazileri grubunda
02. Sulu tarıma orta uygun
03. AKK(Arazi Kullanım Kabiliyet sınıfı) III. sınıf
04. Derinlik: Derin toprak yapısında (90–120 cm)
05. Eğim: Düz (%1–2)
06. Tekstür: Killi
07. Tarla Kapasitesi: % 34,47 - Solma Noktası: % 23,82 -Yararlı Su: % 10,65
08. pH: Hafif alkali (7.96–8.22 )
09. Kireç: Fazla kireçli (%17.61–20.90)
10. Organik Madde: Fakir ( %0.12–0,76)
11. Makro Elementler: Azot fakir (%0,04–0,08) Fosfor orta (1,24–5,29 kg/da) Potasyum yeterli (43,92–96,97kg/da)
12. Mikro Elementler: Demir yeterli (6,46–8,05 ppm) Çinko fakir (0,05–0,44 ppm)
13. Toprak Tekstürüne bağlı olarak damla sulama yöntemi önerilmektedir

### Ürün Deseni Önerisi:

#### Sulu Şartlarda;

##### Meyvecilik:

Elma, Armut, Erik, Vişne, Bağ, Badem, Ceviz

##### Sebzecilik:

Marul, Ispanak, Bamyacı, Lahanağiller, Maydanoz

##### Hububat:

Buğday, Arpa, Tritikale, Yulaf, Çavdar

##### Endüstri Bitkileri:

Ayçiçeği, Anason, Kimyon, Şeker Pancarı

##### Baklagiller:

Nohut, Fasulye, Mercimek, Börülce

##### Yem Bitkileri:

Yonca, Hayvan Pancarı, Silajlık Mısırcı, Sudan Otu, Fiğ

#### Kuru Şartlarda;

##### Meyvecilik:

Bağ, Badem, Vişne

##### Hububat:

Buğday, Arpa, Tritikale, Yulaf, Çavdar

##### Endüstri Bitkileri:

Kimyon, Anason, Kekik

##### Baklagiller:

Nohut, Mercimek

##### Yem Bitkileri:

Fiğ, Korunga, Mürdümük

4-2. Bn5.d1A Çıtak Beldesi sınırları içerisinde Harita üzerinde Bozönü serisi adı ile kodlandırılan tarım arazilerinin özellikleri;

01. 2.Sınıf oldukça iyi tarım arazileri grubunda
02. Sulu tarıma orta uygun
03. AKK(Arazi Kullanım Kabiliyet sınıfı) III sınıf
04. Derinlik: Derin toprak yapısında (90-120 cm)
05. Eğim: Düz (%1-2)
06. Tekstür: Killi
07. Tarla Kapasitesi: % 34,47 - Solma Noktası: % 23,82 -Yararlı Su: % 10,65
08. pH: Hafif alkali (7.96-8.22 )
09. Kireç: Fazla kireçli (%17.61-20.90)
10. Organik Madde: Fakir ( %0.12-0,76)
11. Makro Elementler: Azot fakir (%0,04-0,08) Fosfor orta (1,24-5,29 kg/da) Potasyum yeterli (43,92-96,97kg/da)
12. Mikro Elementler: Demir yeterli (6,46-8,05 ppm) Çinko fakir (0,05-0,44 ppm)
13. Toprak Tekstürüne bağlı olarak damla sulama yöntemi önerilmektedir

### **Ürün Deseni Önerisi:**

#### **Sulu Şartlarda;**

##### **Meyvecilik:**

Elma, Armut, Erik, Vişne, Bağ, Badem, Ceviz

##### **Sebzecilik:**

Marul, Ispanak, Bamyas, Lahanagiller, Maydanoz

##### **Hububat:**

Buğday, Arpa, Tritikale, Yulaf, Çavdar

##### **Endüstri Bitkileri:**

Ayçiçeği, Anason, Kimyon, Şeker Pancarı

##### **Baklagiller:**

Nohut, Fasulye, Mercimek, Börülce

##### **Yem Bitkileri:**

Yonca, Hayvan Pancarı, Silajlık Mısır, Sudan Otu, Fiğ

#### **Kuru Şartlarda;**

##### **Meyvecilik:**

Bağ, Badem, Vişne

##### **Hububat:**

Buğday, Arpa, Tritikale, Yulaf, Çavdar

##### **Endüstri Bitkileri:**

Kimyon, Anason, Kekik

##### **Baklagiller:**

Nohut, Mercimek

##### **Yem Bitkileri:**

Fiğ, Korunga, Mürdümük

## 5-ÇEŞMEALTI SERİSİ

5-1. Cm5.d1.Ar-Bt1 Çıtak Beldesi sınırları içerisinde Harita üzerinde Çeşmealtı serisi adı ile kodlandırılan tarım arazilerinin özellikleri;

01. 2. Sınıf Oldukça iyi tarım arazileri grubunda
02. Sulu tarıma orta uygun
03. AKK(Arazi Kullanım Kabiliyet sınıfı) III sınıf.
04. Derinlik: Derin toprak yapısında (90-120cm). Az taşlı
05. Eğim: Hafif dalgalı- Hafif eğimli (%1-6)
06. Tekstür: Killi tınlı
07. Tarla Kapasitesi: % 32,27 - Solma Noktası: % 19,67 -Yararlı Su: % 12,60
08. pH: Hafif alkali (7.84-8.16)
09. Kireç: Fazla kireçli (%5.52-16.65)
10. Organik Madde: Fakir (% 0.55-1.53)
11. Makro Elementler: Azot fakir (%0,08-0,18), Fosfor orta(2,36-9,77 kg/da) Potasyum yeterli (46,18-110,05kg/da)
12. Mikro Elementler: Demir orta (3,34-4,89 ppm), Çinko fakir (0,08-0,41 ppm)
13. Toprak Tekstürüne bağlı olarak damla sulama yöntemi önerilmektedir

### Ürün Deseni Önerisi:

#### Sulu Şartlarda;

##### Meyvecilik:

Kiraz, Elma, Armut, Ayva, Şeftali, Kayısı, Vişne, Bağ, Badem, Ceviz

##### Sebzecilik:

Lahanagiller, Domates, Marul, Ispanak, Pırasa, Soğan, Sarımsak Kavun, Karpuz

##### Hububat:

Buğday, Arpa, Triticale, Yulaf, Çavdar

##### Endüstri Bitkileri:

Ayçiçeği, Anason, Mısır, Kimyon, Haşhaş, Patates, Şeker Pancarı

##### Baklagiller:

Nohut, Mercimek, Fasulye, Bakla, Bezelye

##### Yem Bitkileri:

Yonca, Hayvan Pancarı, Silajlık Mısır, Sudan otu, Fiğ

#### Kuru Şartlarda;

##### Meyvecilik:

Bağ, Badem, Vişne

##### Hububat:

Buğday, Arpa, Triticale, Yulaf, Çavdar

##### Endüstri Bitkileri:

Kekik, Kimyon, Haşhaş, Anason

##### Baklagiller:

Nohut, Mercimek

##### Yem Bitkileri:

Fiğ, Korunga, Mürdümük

**5-2. Cm5.d4.C-Dt3 Çıtak Beldesi sınırları içerisinde Harita üzerinde Çeşmealtı serisi adı ile kodlandırılan tarım arazilerinin özellikleri;**

01. 3. Sınıf sorunlu tarım arazileri grubunda
02. Sulu tarıma uygun değil
03. AKK(Arazi Kullanım Kabiliyet sınıfı) VI. sınıf
04. Derinlik: Çok sığ toprak yapısında (10-30 cm). Çok taşlı
05. Eğim: Orta eğim- Dik eğim (%6-20)
06. Tekstür: Killi tınlı
07. Tarla Kapasitesi: % 32,27 - Solma Noktası: % 19,67 -Yararlı Su: % 12,60
08. pH: Hafif alkali (7.84-8.16)
09. Kireç: Fazla kireçli (%5.52-16.65)
10. Organik Madde: Fakir (% 0.55-1.53)
11. Makro Elementler: Azot fakir (%0,08-0,18), Fosfor orta(2,36-9,77 kg/da) Potasyum yeterli (46,18-110,05kg/da)
12. Mikro Elementler: Demir orta (3,34-4,89 ppm), Çinko fakir (0,08-0,41 ppm)
13. Toprak Tekstürüne bağlı olarak damla sulama yöntemi önerilmektedir

### **Ürün Deseni Önerisi:**

#### **Sulu Şartlarda;**

##### **Meyvecilik:**

Bağ

##### **Sebzecilik:**

Lahanagiller, Domates, Marul, Ispanak, Pırasa, Soğan, Sarımsak Kavun, Karpuz

##### **Hububat:**

Buğday, Arpa, Triticale, Yulaf, Çavdar

##### **Endüstri Bitkileri:**

Ayçiçeği, Anason, Mısır, Kimyon, Haşhaş, Patates, Şeker Pancarı

##### **Baklagiller:**

Nohut, Mercimek, Fasulye, Bakla, Bezelye

##### **Yem Bitkileri:**

Yonca, Hayvan Pancarı, Silajlık Mısır, Sudan otu, Fiğ

#### **Kuru Şartlarda;**

##### **Meyvecilik:**

Bağ

##### **Hububat:**

Buğday, Arpa, Triticale, Yulaf, Çavdar

##### **Endüstri Bitkileri:**

Kekik, Kimyon, Haşhaş, Anason

##### **Baklagiller:**

Nohut, Mercimek

##### **Yem Bitkileri:**

Fiğ, Korunga, Mürdümük



**5-3. Cm4.d3.Ar-Bt2** Çıtak Beldesi sınırları içerisinde Harita üzerinde Çeşmealtı serisi adı ile kodlandırılan tarım arazilerinin özellikleri;

01. 3. Sınıf sorunlu tarım arazileri grubunda
02. Sulu tarıma az uygun
03. AKK(Arazi Kullanım Kabiliyet sınıfı) IV. sınıf
04. Derinlik: Sığ toprak yapısında (30-50 cm). Orta taşlı
05. Eğim: Hafif dalga- Hafif eğim (%1-6)
06. Tekstür: Killi tınlı
07. Tarla Kapasitesi: % 32,27 - Solma Noktası: % 19,67 -Yararlı Su: % 12,60
08. pH: Hafif alkali (7.84-8.16)
09. Kireç: Fazla kireçli (%5.52-16.65)
10. Organik Madde: Fakir (% 0.55-1.53)
11. Makro Elementler: Azot fakir (%0,08-0,18), Fosfor orta(2,36-9,77 kg/da) Potasyum yeterli (46,18-110,05kg/da)
12. Mikro Elementler: Demir orta (3,34-4,89 ppm), Çinko fakir (0,08-0,41 ppm)
13. Toprak Tekstürüne bağlı olarak damla sulama yöntemi önerilmektedir

### **Ürün Deseni Önerisi:**

#### **Sulu Şartlarda;**

##### **Meyvecilik:**

Elma, Armut, Bağ, Badem, Vişne

##### **Sebzecilik:**

Lahanagiller, Domates, Marul, Ispanak, Pırasa, Soğan, Sarımsak Kavun, Karpuz

##### **Hububat:**

Buğday, Arpa, Triticale, Yulaf, Çavdar

##### **Endüstri Bitkileri:**

Ayçiçeği, Anason, Mısır, Kimyon, Haşhaş, Patates, Şeker Pancarı

##### **Baklagiller:**

Nohut, Mercimek, Fasulye, Bakla, Bezelye

##### **Yem Bitkileri:**

Yonca, Hayvan Pancarı, Silajlık Mısır, Sudan otu, Fiğ

#### **Kuru Şartlarda;**

##### **Meyvecilik:**

Bağ, Badem, Vişne

##### **Hububat:**

Buğday, Arpa, Triticale, Yulaf, Çavdar

##### **Endüstri Bitkileri:**

Kekik, Kimyon, Haşhaş, Anason

##### **Baklagiller:**

Nohut, Mercimek

##### **Yem Bitkileri:**

Fiğ, Korunga, Mürdümük

**5-4.** Cm5.d2.At1 Çıtak Beldesi sınırları içerisinde Harita üzerinde Çeşmealtı serisi adı ile kodlandırılan tarım arazilerinin özellikleri;

01. 2. Sınıf oldukça iyi tarım arazileri grubunda
02. Sulu tarıma orta uygun
03. AKK(Arazi Kullanım Kabiliyet sınıfı) III. sınıf
04. Derinlik: Orta derin toprak yapısında (50-90 cm). Az taşlı
05. Eğim: Hafif dalga- Hafif eğim (%1-6)
06. Tekstür: Killi tınlı
07. Tarla Kapasitesi: % 32,27 - Solma Noktası: % 19,67 -Yararlı Su: % 12,60
08. pH: Hafif alkali (7.84-8.16)
09. Kireç: Fazla kireçli (%5.52-16.65)
10. Organik Madde: Fakir (% 0.55-1.53)
11. Makro Elementler: Azot fakir (%0,08-0,18), Fosfor orta(2,36-9,77 kg/da) Potasyum yeterli (46,18-110,05kg/da)
12. Mikro Elementler: Demir orta (3,34-4,89 ppm), Çinko fakir (0,08-0,41 ppm)
13. Toprak Tekstürüne bağlı olarak damla sulama yöntemi önerilmektedir.

## **Ürün Deseni Önerisi:**

### **Sulu Şartlarda;**

#### **Meyvecilik:**

Elma, Armut, Ayva, Şeftali, Erik, Kiraz, Vişne, Bağ, Badem

#### **Sebzecilik:**

Lahanagiller, Domates, Biber, Marul, Ispanak, Pırasa, Soğan, Sarımsak Kavun, Karpuz

#### **Hububat:**

Buğday, Arpa, Triticale, Yulaf, Çavdar

#### **Endüstri Bitkileri:**

Ayçiçeği, Anason, Mısır, Kimyon, Haşhaş, Patates, Şeker Pancarı

#### **Baklagiller:**

Nohut, Mercimek, Fasulye, Barbunya

#### **Yem Bitkileri:**

Yonca, Hayvan Pancarı, Silajlık Mısır, Sudan otu, Fiğ

### **Kuru Şartlarda;**

#### **Meyvecilik:**

Bağ, Badem, Vişne

#### **Hububat:**

Buğday, Arpa, Triticale, Yulaf, Çavdar

#### **Endüstri Bitkileri:**

Kekik, Kimyon, Haşhaş, Anason

#### **Baklagiller:**

Nohut, Mercimek

#### **Yem Bitkileri:**

Fiğ, Korunga, Mürdümük

5-5. Cm2.d4.Bt2 Çıtak Beldesi sınırları içerisinde Harita üzerinde Çeşmealtı serisi adı ile kodlandırılan tarım arazilerinin özellikleri;

01. 4. Sınıf tarımda kullanımı sınırlı arazileri grubunda
02. Sulu tarıma uygun değil
03. AKK(Arazi Kullanım Kabiliyet sınıfı) IV. sınıf
04. Derinlik: Çok sık toprak yapısında (10-30 cm). Orta taşlı
05. Eğim: Hafif eğim (%2-6)
06. Tekstür: Killi tınlı
07. Tarla Kapasitesi: % 32,27 - Solma Noktası: % 19,67 -Yararlı Su: % 12,60
08. pH: Hafif alkali (7.84-8.16)
09. Kireç: Fazla kireçli (%5.52-16.65)
10. Organik Madde: Fakir (% 0.55-1.53)
11. Makro Elementler: Azot fakir (%0,08-0,18), Fosfor orta(2,36-9,77 kg/da) Potasyum yeterli (46,18-110,05kg/da)
12. Mikro Elementler: Demir orta (3,34-4,89 ppm), Çinko fakir (0,08-0,41 ppm)
13. Toprak Tekstürüne bağlı olarak damla sulama yöntemi önerilmektedir.

### **Ürün Deseni Önerisi:**

#### **Sulu Şartlarda;**

##### **Meyvecilik:**

Bağ

##### **Sebzecilik:**

Lahanagiller, Domates, Biber, Marul

##### **Hububat:**

Buğday, Arpa, Tritikale, Yulaf, Çavdar

##### **Endüstri Bitkileri:**

Ayçiçeği, Anason, Mısır, Kimyon, Haşhaş, Patates, Şeker Pancarı

##### **Baklagiller:**

Nohut, Mercimek, Fasulye, Barbunya

##### **Yem Bitkileri:**

Yonca, Hayvan Pancarı, Silajlık Mısır, Sudan otu, Fiğ

#### **Kuru Şartlarda;**

##### **Meyvecilik:**

Bağ

##### **Hububat:**

Buğday, Arpa, Tritikale, Yulaf, Çavdar

##### **Endüstri Bitkileri:**

Kekik, Kimyon, Haşhaş, Anason

##### **Baklagiller:**

Nohut, Mercimek

##### **Yem Bitkileri:**

Fiğ, Korunga, Mürdümük

## 6-ÇANDIR SERİSİ

6-1 Cd4.d2Art1 Çıtak Beldesi sınırları içerisinde Harita üzerinde Çandır serisi adı ile kodlandırılan tarım arazilerinin özellikleri;

01. 2.Sınıf oldukça iyi tarım arazileri grubunda
02. Sulu tarıma orta uygun
03. AKK(Arazi Kullanım Kabiliyet sınıfı) III. sınıf
04. Derinlik: Orta Derin toprak yapısında (50-90 cm) Az taşlı
05. Eğim: Hafif dalgalı(%1-2)
06. Tekstür: Kumlu- Killi-Tınlı
07. Tarla Kapasitesi: % 19,49 - Solma Noktası: % 11,49 -Yararlı Su: % 8,00
08. pH: Hafif alkali (7,85-8,09)
09. Kireç: Fazla kireçli (% 10,15-16.81)
10. Organik Madde: Çok az( %0.45-1.57)
11. Makro Elementler: Azot fakir (%0,05-0,12), Fosfor orta (3,86-10,06 kg/da)  
Potasyum fazla (16,99-59,00 kg/da)
12. Mikro Elementler: Demir orta (3,55-4,79 ppm), Çinko fakir (0,09-0,28 ppm)
13. Toprak Tekstürüne bağlı olarak damla sulama yöntemi önerilmektedir.

### Ürün Deseni Önerisi:

#### Sulu Şartlarda;

##### Meyvecilik:

Elma, Armut, Ayva, Kiraz, Vişne, Erik, Bağ, Badem

##### Sebzecilik:

Domates, Biber, Kavun, Karpuz, Kabak, Ispanak, Marul, Maydanoz, Soğan

##### Hububat:

Buğday, Arpa, Tritikale, Yulaf, Çavdar

##### Endüstri Bitkileri:

Ayçiçeği, Şeker Pancarı, Mısır, Kimyon, Anason, Haşhaş, Patates

##### Baklagiller:

Nohut, Mercimek, Bezelye, Fasulye, Barbunya

##### Yem Bitkileri:

Yonca, Silajlık Mısır, Hayvan Pancarı, Sudan otu, Fiğ

#### Kuru Şartlarda;

##### Meyvecilik:

Bağ, Badem, Vişne

##### Hububat:

Buğday, Arpa, Tritikale, Yulaf, Çavdar

##### Endüstri Bitkileri:

Kekik, Anason, Haşhaş, Kimyon

##### Baklagiller:

Nohut, Mercimek

##### Yem Bitkileri:

Fiğ, Korunga, Mürdümük

## 7- DAĞAL SERİSİ

7-1 . Dg5.d3.Art1 Çıtak Beldesi sınırları içerisinde Harita üzerinde Dağal serisi adı ile kodlandırılan tarım arazilerinin özellikleri;

01. 2.Sınıf oldukça iyi tarım arazileri grubunda
02. Sulu tarıma çok uygun
03. AKK(Arazi Kullanım Kabiliyet sınıfı) II. sınıf
04. Derinlik: Sığ toprak yapısında (30-50 cm), Az taşlı
05. Eğim: Hafif dalgalı (%1-2),
06. Tekstür: Killi Tınlı
07. Tarla Kapasitesi: % 17,74 - Solma Noktası: % 11,03 -Yararlı Su: % 6,71
08. pH: Hafif alkali (7.90–8.38)
09. Kireç: Fazla kireçli (%12.40–26.26)
10. Organik Madde: Fakir ( %0.04–0,60)
11. Makro Elementler: Azot fakir (%0,04–0,11) Fosfor orta (3,02–8,82 kg/da) Potasyum yeterli (18,88-44,23 kg/da)
12. Mikro Elementler: Demir orta (2,08-2,86 ppm) Çinko fakir (0,09-0,72 ppm)
13. Toprak Tekstürüne bağlı olarak damla sulama yöntemi önerilmektedir.

### Ürün Deseni Önerisi:

#### Sulu Şartlarda;

##### Meyvecilik

Elma, Armut, Badem, Bağ

##### Sebzecilik:

Domates, Biber, Kavun, Karpuz, Kabak, Ispanak, Marul, Lahanagiller

##### Hububat:

Buğday, Arpa, Triticale, Yulaf, Çavdar

##### Endüstri Bitkileri:

Anason, Haşhaş, Kimyon

##### Baklagiller:

Nohut, Mercimek, Bezelye, Barbunya, Fasulye

##### Yem Bitkileri:

Yonca, Hayvan Pancarı, Sudan otu, Fiğ

#### Kuru Şartlarda;

##### Meyvecilik:

Bağ, Badem

##### Hububat:

Buğday, Arpa, Triticale, Yulaf, Çavdar

##### Endüstri Bitkileri:

Anason, Haşhaş, Kekik, Kimyon

##### Baklagiller:

Nohut, Mercimek

##### Yem Bitkileri:

Fiğ, Korunga, Mürdümük

## **8-DENİZLER SERİSİ**

**8-1.** Dn4.d1.A Çıtak Beldesi sınırları içerisinde Harita üzerinde Denizler serisi adı ile kodlandırılan tarım arazilerinin özellikleri

01. 2 Sınıf oldukça iyi tarım arazileri grubunda
02. Sulu tarıma çok uygun
03. AKK(Arazi Kullanım Kabiliyet sınıfı) II. sınıf
04. Derinlik: Derin toprak yapısında (90-120 cm)
05. Eğim: Düz (%0-1)
06. Tekstür: Killi Tınlı
07. Tarla Kapasitesi: % 33,45 - Solma Noktası: % 21,05 -Yararlı Su: % 12,40
08. pH: Hafif alkali (7.90–8.20)
09. Kireç: Çok fazla kireçli (%19,62–27,32) Ürün Deseni Oluşturmada Sınırlayıcı
10. Organik Madde: Fakir (%0,10–1.63)
11. Makro Elementler: Azot fakir(%0,03-0,11), Fosfor fakir (1,00-5,20 kg/da), Potasyum yeterli (25,85-116,77 kg/da)
12. Mikro Elementler: Demir yeterli (4,65–6,19 ppm) Çinko fakir (0,10–0,30 ppm)
13. Toprak Tekstürüne bağlı olarak damla sulama yöntemi önerilmektedir.

### **Ürün Deseni Önerisi:**

#### **Sulu Şartlarda;**

##### **Meyvecilik:**

Elma, Armut, Bağ, Badem, Ceviz, Erik, Vişne

##### **Sebzecilik:**

Domates, Ispanak, Kavun, Karpuz, Lahanagiller, Bamyası

##### **Hububat:**

Buğday, Arpa, Triticale, Yulaf, Çavdar

##### **Endüstri Bitkileri:**

Ayçiçeği, Şeker Pancarı, Mısır, Anason, Kimyon, Haşhaş, Patates, Nane

##### **Baklagiller:**

Nohut, Mercimek, Fasulye, Barbunya, Bezelye

##### **Yem Bitkileri:**

Yonca, Silajlık Mısır, Hayvan Pancarı, Sudan otu, Fiğ

#### **Kuru Şartlarda;**

##### **Meyvecilik:**

Bağ, Badem, Vişne

##### **Hububat:**

Buğday, Arpa, Triticale, Yulaf, Çavdar

##### **Endüstri Bitkileri:**

Anason, Kimyon, Haşhaş, Kekik

##### **Baklagiller:**

Nohut, Mercimek

##### **Yem Bitkileri:**

Fiğ, Korunga, Mürdümük

## 9- EŞELİK SERİSİ

9-1. Ek2.d1.A Çıtak Beldesi sınırları içerisinde Harita üzerinde Eşelik serisi adı ile kodlandırılan tarım arazilerinin özellikleri;

01. 2.Sınıf oldukça iyi tarım arazileri grubunda.
02. Sulu tarıma orta uygun
03. AKK(Arazi Kullanım Kabiliyet sınıfı) II. sınıf
04. Derinlik: Derin toprak yapısında (90-120 cm).
05. Eğim: Düz (%0-1)
06. Tekstür: Tınlı, Kumlu Tınlı
07. Tarla Kapasitesi: % 10,96 - Solma Noktası: % 5,31 -Yararlı Su: % 5,65
08. pH: Hafif alkali (8,23-8,53)
09. Kireç: Fazla kireçli (% 11,37-19,49)
10. Organik Madde: Fakir (%0.15-0,28)
11. Makro Elementler: Azot fakir (%0,03-0,05), Fosfor orta (1,68-8,31kg/da), Potasyum yeterli (13,49-23,24 kg/da)
12. Mikro Elementler: Demir fakir (1,39-2,90 ppm) ve Çinko yeterli (0,13-1,63 ppm)
13. Toprak Tekstürüne bağlı olarak damla sulama yöntemi önerilmektedir.

### Ürün Deseni Önerisi:

#### Sulu Şartlarda;

##### Meyvecilik:

Elma, Armut, Erik, Kayısı, Vişne, Bağ, Badem, Ceviz

##### Sebzecilik:

Domates, Biber, Kabak, Lahanagiller, Bamya, Kavun, Karpuz

##### Hububat:

Buğday, Arpa, Tritikale, Yulaf, Çavdar

##### Endüstri Bitkileri:

Ayçiçeği, Patates, Şeker Pancarı, Mısır, Anason, Haşhaş, Kimyon

##### Baklagiller:

Nohut, Fasulye, Mercimek, Bezelye, Barbunya

##### Yem Bitkileri:

Yonca, Hayvan Pancarı, Silajlık Mısır, Sudan otu, Fiğ

#### Kuru Şartlarda;

##### Meyvecilik:

Badem, Bağ, Vişne

##### Hububat:

Buğday, Arpa, Tritikale, Yulaf, Çavdar

##### Endüstri Bitkileri:

Anason, Kimyon, Kekik, Haşhaş

##### Baklagiller:

Nohut, Mercimek,

##### Yem Bitkileri:

Fiğ, Korunga, Mürdümük

## 10-GELİNÖREN SERİSİ

10-1. Ge3.A Çıtak Beldesi sınırları içerisinde Harita üzerinde Gelinören serisi adı ile kodlandırılan tarım arazilerinin özellikleri

01. 2.Sınıf oldukça iyi tarım arazileri grubunda
02. Sulu tarıma çok uygun.
03. AKK(Arazi Kullanım Kabiliyet sınıfı) II. sınıf
04. Derinlik: Derin toprak yapısında (90-120 cm)
05. Eğim: Düz (%0-1)
06. Tekstür: Killi Tınlı
07. Tarla Kapasitesi: % 20,39 - Solma Noktası: % 11,12 -Yararlı Su: % 9,27
08. pH: Hafif alkali (8.20–8.50)
09. Kireç: Fazla kireçli (%11,64–16,96)
10. Organik Madde: Fakir (%0.03–0.31)
11. Makro Elementler: Azot fakir(%0,02–0,08), Fosfor yeterli (1.53-8.02kg/da)  
Potasyum yeterli (22.72-68.20 kg/da)
12. Mikro Elementler: Demir yeterli(2.38-9.37ppm) Çinko fakir (0.09-0.22ppm).
13. Toprak Tekstürüne bağlı olarak damla sulama yöntemi önerilmektedir.

### Ürün Deseni Önerisi:

#### Sulu Şartlarda;

##### Meyvecilik:

Elma, Armut, Erik, Vişne, Kayısı, Kiraz, Badem, Bağ, Ceviz

##### Sebzecilik:

Domates, Biber, Ispanak, Marul, Kavun, Karpuz, Soğan, Lahanagiller

##### Hububat:

Buğday, Arpa, Triticale, Yulaf, Çavdar

##### Endüstri Bitkileri:

Şeker Pancarı, Patates, Ayçiçeği, Mısır, Anason, Kimyon, Haşhaş

##### Baklagiller:

Nohut, Mercimek, Fasulye, Bezelye, Barbunya

##### Yem Bitkileri:

Yonca, Silajlık Mısır, Sudan otu, Hayvan Pancarı, Fiğ

#### Kuru Şartlarda;

##### Meyvecilik:

Bağ, Badem, Vişne

##### Hububat:

Buğday, Arpa, Triticale, Yulaf, Çavdar

##### Endüstri Bitkileri:

Anason, Kimyon, Haşhaş, Kekik

##### Baklagiller:

Nohut, Mercimek, Börülce, Bamya

##### Yem Bitkileri:

Fiğ, Korunga, Mürdümük



**10–2. Ge3.d1A Çıttak Beldesi sınırları ierisinde Harita zerinde Gelinren serisi adı ile kodlandırılan tarım arazilerinin zellikleri**

01. 2.Sınıf olduka iyi tarım arazileri grubunda
02. Sulu tarıma ok uygun.
03. AKK(Arazi Kullanım Kabiliyet sınıfı) II. sınıf
04. Derinlik: Derin toprak yapısında (90-120 cm)
05. Eđim: Dz (%0-1)
06. Tekstr: Killi Tınlı
07. Tarla Kapasitesi: % 20,39 - Solma Noktası: % 11,12 -Yararlı Su: % 9,27
08. pH: Hafif alkali (8.20–8.50)
09. Kire: Fazla kireli (%11,64–16,96)
10. Organik Madde: Fakir (%0.03–0.31)
11. Makro Elementler: Azot fakir(%0,02–0,08), Fosfor yeterli (1.53-8.02kg/da)  
Potasyum yeterli (22.72-68.20 kg/da)
12. Mikro Elementler: Demir yeterli(2.38-9.37ppm) inko fakir (0.09-0.22ppm).
13. Toprak Tekstrne bađlı olarak damla sulama yntemi nerilmektedir.

### **rn Deseni nerisi:**

#### **Sulu Őartlarda;**

##### **Meyvecilik:**

Elma, Armut, Erik, ViŐne, Kayısı, Kiraz, Badem, Bađ, Ceviz

##### **Sebzecilik:**

Domates, Biber, Ispanak, Marul, Kavun, Karpuz, Sođan, Lahanagiller

##### **Hububat:**

Buđday, Arpa, Tritikale, Yulaf, avdar

##### **Endstri Bitkileri:**

Őeker Pancarı, Ayieđi, Mısırd, Anason, Kimyon, HaŐaŐ

##### **Baklagiller:**

Nohut, Mercimek, Fasulye, Bezelye, Barbunya

##### **Yem Bitkileri:**

Yonca, Silajlık Mısırd, Sudan otu, Hayvan Pancarı, Fiđ

#### **Kuru Őartlarda;**

##### **Meyvecilik:**

Bađ, Badem, ViŐne

##### **Hububat:**

Buđday, Arpa, Tritikale, Yulaf, avdar

##### **Endstri Bitkileri:**

Anason, Kimyon, HaŐaŐ, Kekik

##### **Baklagiller:**

Nohut, Mercimek, Brlce, Bamya

##### **Yem Bitkileri:**

Fiđ, Korunga, Mrdmk

**10-3. Ge5.A Çıtak Beldesi sınırları içerisinde Harita üzerinde Gelinören serisi adı ile kodlandırılan tarım arazilerinin özellikleri**

01. 2.Sınıf oldukça iyi tarım arazileri grubunda
02. Sulu tarıma çok uygun.
03. AKK(Arazi Kullanım Kabiliyet sınıfı) II. sınıf
04. Derinlik: Derin toprak yapısında (90-120 cm)
05. Eğim: Düz (%0-1)
06. Tekstür: Killi Tınlı
07. Tarla Kapasitesi: % 20,39 - Solma Noktası: % 11,12 -Yararlı Su: % 9,27
08. pH: Hafif alkali (8.20-8.50)
09. Kireç: Fazla kireçli (%11,64-16,96)
10. Organik Madde: Fakir (%0.03-0.31)
11. Makro Elementler: Azot fakir(%0,02-0,08), Fosfor yeterli (1.53-8.02kg/da)  
Potasyum yeterli (22.72-68.20 kg/da)
12. Mikro Elementler: Demir yeterli(2.38-9.37ppm) Çinko fakir (0.09-0.22ppm).
13. Toprak Tekstürüne bağlı olarak damla sulama yöntemi önerilmektedir.

### **Ürün Deseni Önerisi:**

#### **Sulu Şartlarda;**

##### **Meyvecilik:**

Elma, Armut, Erik, Vişne, Kayısı, Kiraz, Badem, Bağ, Ceviz

##### **Sebzecilik:**

Domates, Biber, Ispanak, Marul, Kavun, Karpuz, Soğan, Lahanagiller

##### **Hububat:**

Buğday, Arpa, Tritikale, Yulaf, Çavdar

##### **Endüstri Bitkileri:**

Şeker Pancarı, Patates, Ayçiçeği, Mısır, Anason, Kimyon, Haşhaş, Nane

##### **Baklagiller:**

Nohut, Mercimek, Fasulye, Bezelye, Barbunya

##### **Yem Bitkileri:**

Yonca, Silajlık Mısır, Sudan otu, Hayvan Pancarı, Fiğ

#### **Kuru Şartlarda;**

##### **Meyvecilik:**

Bağ, Badem, Vişne

##### **Hububat:**

Buğday, Arpa, Tritikale, Yulaf, Çavdar

##### **Endüstri Bitkileri:**

Anason, Kimyon, Haşhaş, Kekik

##### **Baklagiller:**

Nohut, Mercimek, Börülce, Bamya

##### **Yem Bitkileri:**

Fiğ, Korunga, Mürdümük

**10-4. Ge2.A Çıtak Beldesi sınırları içerisinde Harita üzerinde Gelinören serisi adı ile kodlandırılan tarım arazilerinin özellikleri**

- 1.3.Sınıf sorunlu tarım arazileri grubunda
- 2.Sulu tarıma az uygun.
- 3.AKK(Arazi Kullanım Kabiliyet sınıfı) II. sınıf
- 4.Derinlik: Derin toprak yapısında (90-120 cm)
- 5.Eğim: Düz (%0-1)
- 6.Tekstür: Killi Tınlı
- 7.Tarla Kapasitesi: % 20,39 - Solma Noktası: % 11,12 -Yararlı Su: % 9,27
- 8.pH: Hafif alkali (8.20-8.50)
- 9.Kireç: Fazla kireçli (%11,64-16,96)
10. Organik Madde: Fakir (%0.03-0.31)
11. Makro Elementler: Azot fakir(%0,02-0,08), Fosfor yeterli (1.53-8.02kg/da)  
Potasyum yeterli (22.72-68.20 kg/da)
12. Mikro Elementler: Demir yeterli(2.38-9.37ppm) Çinko fakir (0.09-0.22ppm).
13. Toprak Tekstürüne bağlı olarak damla sulama yöntemi önerilmektedir.

## **Ürün Deseni Önerisi:**

### **Sulu Şartlarda;**

#### **Meyvecilik:**

Elma, Armut, Erik, Vişne, Kayısı, Kiraz, Badem, Bağ, Ceviz

#### **Sebzecilik:**

Domates, Biber, Ispanak, Marul, Kavun, Karpuz, Soğan, Lahanagiller

#### **Hububat:**

Buğday, Arpa, Triticale, Yulaf, Çavdar

#### **Endüstri Bitkileri:**

Şeker Pancarı, Ayçiçeği, Mısır, Anason, Kimyon, Haşhaş

#### **Baklagiller:**

Nohut, Mercimek, Fasulye, Bezelye, Barbunya

#### **Yem Bitkileri:**

Yonca, Silajlık Mısır, Sudan otu, Hayvan Pancarı, Fiğ

### **Kuru Şartlarda;**

#### **Meyvecilik:**

Bağ, Badem, Vişne

#### **Hububat:**

Buğday, Arpa, Triticale, Yulaf, Çavdar

#### **Endüstri Bitkileri:**

Anason, Kimyon, Haşhaş, Kekik

#### **Baklagiller:**

Nohut, Mercimek, Börülce, Bamya

#### **Yem Bitkileri:**

Fiğ, Korunga, Mürdümük

**10-5. Ge4.Ar Çıtak Beldesi sınırları içerisinde Harita üzerinde Gelinören serisi adı ile kodlandırılan tarım arazilerinin özellikleri**

01. 1.Sınıf seçkin tarım arazileri grubunda
02. Sulu tarıma çok uygun.
03. AKK(Arazi Kullanım Kabiliyet sınıfı) I. sınıf.
04. Derinlik: Derin toprak yapısında (90-120 cm)
05. Eğim: Hafif dalgalı (% 1-2)
06. Tekstür: Killi Tınlı
07. Tarla Kapasitesi: % 20,39 - Solma Noktası: % 11,12 -Yararlı Su: % 9,27
08. pH: Hafif alkali (8.20-8.50)
09. Kireç: Fazla kireçli (%11,64-16,96)
10. Organik Madde: Fakir (%0.03-0.31)
11. Makro Elementler: Azot fakir(%0,02-0,08), Fosfor yeterli (1.53-8.02kg/da)  
Potasyum yeterli (22.72-68.20 kg/da)
12. Mikro Elementler: Demir yeterli(2.38-9.37ppm) Çinko fakir (0.09-0.22ppm).
13. Toprak Tekstürüne bağlı olarak damla sulama yöntemi önerilmektedir.

## **Ürün Deseni Önerisi:**

### **Sulu Şartlarda;**

#### **Meyvecilik:**

Elma, Armut, Erik, Vişne, Kayısı, Kiraz, Badem, Bağ, Ceviz

#### **Sebzecilik:**

Domates, Biber, Ispanak, Marul, Kavun, Karpuz, Soğan, Lahanagiller

#### **Hububat:**

Buğday, Arpa, Triticale, Yulaf, Çavdar

#### **Endüstri Bitkileri:**

Şeker Pancarı, Patates, Ayçiçeği, Mısır, Anason, Kimyon, Haşhaş

#### **Baklagiller:**

Nohut, Mercimek, Fasulye, Bezelye, Barbunya

#### **Yem Bitkileri:**

Yonca, Silajlık Mısır, Sudan otu, Hayvan Pancarı, Fiğ

### **Kuru Şartlarda;**

#### **Meyvecilik:**

Bağ, Badem, Vişne

#### **Hububat:**

Buğday, Arpa, Triticale, Yulaf, Çavdar

#### **Endüstri Bitkileri:**

Anason, Kimyon, Haşhaş, Kekik

#### **Baklagiller:**

Nohut, Mercimek, Börülce, Bamya

#### **Yem Bitkileri:**

Fiğ, Korunga, Mürdümük

## 11-GÖKPINAR SERİSİ

**11-1.** Gp5.d1A Çıtak Beldesi sınırları içerisinde Harita üzerinde Gökpınar serisi adı ile kodlandırılan tarım arazilerinin özellikleri;

01. 2.Sınıf oldukça iyi tarım arazileri grubunda
02. Sulu tarıma çok uygun
03. AKK(Arazi Kullanım Kabiliyet sınıfı) II. sınıf
04. Derinlik: Derin toprak yapısında(90-120cm)
05. Eğim: Düz (%0-1)
06. Tekstür: Killi Tınlı
07. Tarla Kapasitesi: % 26,80 - Solma Noktası: % 15,04 -Yararlı Su: % 11,76
08. pH: Hafif alkali (7.96-8.24)
09. Kireç: Çok fazla kireçli (%27.33-33.99) Ürün Deseni Oluşturmada Sınırlayıcı
10. Organik Madde: Fakir (% 0.07-0.99)
11. Makro Elementler: Azot fakir (%0,04-0,11), Fosfor orta (1,92-4,57kg/da), Potasyum yeterli (25,97-54,74 kg/da)
12. Mikro Elementler: Demir yeterli (5,10-8,78 ppm) Çinko fakir (0,09-0,37 ppm)
13. Toprak Tekstürüne bağlı olarak damla sulama yöntemi önerilmektedir

### Ürün Deseni Önerisi:

#### Sulu Şartlarda;

##### Meyvecilik:

Bağ, Badem, Ceviz

##### Sebzecilik:

Bamya, Lahanagiller, Ispanak, Marul

##### Hububat:

Buğday, Arpa, Tritikale, Yulaf, Çavdar

##### Endüstri Bitkileri:

Ayçiçeği, Anason, Haşhaş, Kimyon

##### Baklagiller:

Nohut, Mercimek

##### Yem Bitkileri:

Yonca, Fiğ

#### Kuru Şartlarda;

##### Meyvecilik:

Badem, Bağ

##### Hububat:

Buğday, Arpa, Tritikale, Yulaf, Çavdar

##### Endüstri Bitkileri:

Kekik, Haşhaş, Anason, Kimyon

##### Baklagiller:

Nohut, Mercimek

##### Yem Bitkileri:

Fiğ, Korunga, Mürdümük

**11–2.** Gp5.d1At1 Çıtak Beldesi sınırları içerisinde Harita üzerinde Gökpınar serisi adı ile kodlandırılan tarım arazilerinin özellikleri;

01. 2.Sınıf oldukça iyi tarım arazileri grubunda
02. Sulu tarıma çok uygun
03. AKK(Arazi Kullanım Kabiliyet sınıfı) II sınıf
04. Derinlik: Derin toprak yapısında(90-120cm) Az taşlı
05. Eğim: Düz (%0-1)
06. Tekstür: Killi Tınlı
07. Tarla Kapasitesi: % 26,80 - Solma Noktası: % 15,04 -Yararlı Su: % 11,76
08. pH: Hafif alkali (7.96–8.24)
09. Kireç: Çok fazla kireçli (%27.33–33.99) Ürün Deseni Oluşturmada Sınırlayıcı
10. Organik Madde: Fakir (% 0.07–0.99)
11. Makro Elementler: Azot fakir (%0,04-0,11), Fosfor orta (1,92-4,57kg/da), Potasyum yeterli (25,97-54,74 kg/da)
12. Mikro Elementler: Demir yeterli (5,10-8,78 ppm) Çinko fakir (0,09-0,37 ppm)
13. Toprak Tekstürüne bağlı olarak damla sulama yöntemi önerilmektedir

### **Ürün Deseni Önerisi:**

#### **Sulu Şartlarda;**

##### **Meyvecilik:**

Bağ, Badem, Ceviz

##### **Sebzecilik:**

Bamya, Lahanagiller, Ispanak, Marul

##### **Hububat:**

Buğday, Arpa, Triticale, Yulaf, Çavdar

##### **Endüstri Bitkileri:**

Ayçiçeği, Şeker Pancarı, Anason, Haşhaş, Kimyon, Nane

##### **Baklagiller:**

Nohut, Mercimek

##### **Yem Bitkileri:**

Yonca, Hayvan Pancarı, Silajlık Mısır, Fiğ

#### **Kuru Şartlarda;**

##### **Meyvecilik:**

Badem, Bağ

##### **Hububat:**

Buğday, Arpa, Triticale, Yulaf, Çavdar

##### **Endüstri Bitkileri:**

Haşhaş, Anason, Kimyon,

##### **Baklagiller:**

Nohut, Mercimek

##### **Yem Bitkileri:**

Fiğ, Korunga, Mürdümük

**11–3.** Gp5.A Çıtak Beldesi sınırları içerisinde Harita üzerinde Gökpınar serisi adı ile kodlandırılan tarım arazilerinin özellikleri;

01. 2.Sınıf oldukça iyi tarım arazileri grubunda
02. Sulu tarıma çok uygun
03. AKK(Arazi Kullanım Kabiliyet sınıfı) II. sınıf
04. Derinlik: Derin toprak yapısında(90-120cm)
05. Eğim: Düz (%0-1)
06. Tekstür: Killi Tınlı
07. Tarla Kapasitesi: % 26,80 - Solma Noktası: % 15,04 -Yararlı Su: % 11,76
08. pH: Hafif alkali (7.96–8.24)
09. Kireç: Çok fazla kireçli (%27.33–33.99) Ürün Deseni Oluşturmada Sınırlayıcı
10. Organik Madde: Fakir (% 0.07–0.99)
11. Makro Elementler: Azot fakir (%0,04-0,11), Fosfor orta (1,92-4,57kg/da), Potasyum yeterli (25,97-54,74 kg/da)
12. Mikro Elementler: Demir yeterli (5,10-8,78 ppm) Çinko fakir (0,09-0,37 ppm)
13. Toprak Tekstürüne bağlı olarak damla sulama yöntemi önerilmektedir

### **Ürün Deseni Önerisi:**

#### **Sulu Şartlarda;**

##### **Meyvecilik:**

Bağ, Badem, Ceviz

##### **Sebzecilik:**

Bamya, Lahanagiller, Ispanak, Marul

##### **Hububat:**

Buğday, Arpa, Triticale, Yulaf, Çavdar

##### **Endüstri Bitkileri:**

Ayçiçeği, Şeker Pancarı, Anason, Haşhaş, Kimyon, Nane

##### **Baklagiller:**

Nohut, Mercimek

##### **Yem Bitkileri:**

Yonca, Hayvan Pancarı, Silajlık Mısır, Fiğ

#### **Kuru Şartlarda;**

##### **Meyvecilik:**

Badem, Bağ

##### **Hububat:**

Buğday, Arpa, Triticale, Yulaf, Çavdar

##### **Endüstri Bitkileri:**

Haşhaş, Anason, Kimyon,

##### **Baklagiller:**

Nohut, Mercimek

##### **Yem Bitkileri:**

Fiğ, Korunga, Mürdümük

**11-4.** Gp5.d2A Çıtak Beldesi sınırları içerisinde Harita üzerinde Gökpınar serisi adı ile kodlandırılan tarım arazilerinin özellikleri;

01. 2.Sınıf oldukça iyi tarım arazileri grubunda
02. Sulu tarıma orta uygun
03. AKK(Arazi Kullanım Kabiliyet sınıfı) III. sınıf
04. Derinlik: Orta Derin toprak yapısında(50-90 cm)
05. Eğim: Düz (%0-1)
06. Tekstür: Killi Tınlı
07. Tarla Kapasitesi: % 26,80 - Solma Noktası: % 15,04 -Yararlı Su: % 11,76
08. pH: Hafif alkali (7.96-8.24)
09. Kireç: Çok fazla kireçli (%27.33-33.99) Ürün Deseni Oluşturmada Sınırlayıcı
10. Organik Madde: Fakir (% 0.07-0.99)
11. Makro Elementler: Azot fakir (%0,04-0,11), Fosfor orta (1,92-4,57kg/da), Potasyum yeterli (25,97-54,74 kg/da)
12. Mikro Elementler: Demir yeterli (5,10-8,78 ppm) Çinko fakir (0,09-0,37 ppm)
13. Toprak Tekstürüne bağlı olarak damla sulama yöntemi önerilmektedir

### **Ürün Deseni Önerisi:**

#### **Sulu Şartlarda;**

##### **Meyvecilik:**

Bağ, Badem

##### **Sebzecilik:**

Bamya, Lahanagiller, Ispanak, Marul

##### **Hububat:**

Buğday, Arpa, Triticale, Yulaf, Çavdar

##### **Endüstri Bitkileri:**

Ayçiçeği, Şeker Pancarı, Anason, Haşhaş, Kimyon

##### **Baklagiller:**

Nohut, Mercimek

##### **Yem Bitkileri:**

Yonca, Hayvan Pancarı, Silajlık Mısır, Fiğ

#### **Kuru Şartlarda;**

##### **Meyvecilik:**

Badem, Bağ

##### **Hububat:**

Buğday, Arpa, Triticale, Yulaf, Çavdar

##### **Endüstri Bitkileri:**

Haşhaş, Anason, Kimyon

##### **Baklagiller:**

Nohut, Mercimek

##### **Yem Bitkileri:**

Fiğ, Korunga, Mürdümük



**11–5.** Gp5.d2At1 Çıtak Beldesi sınırları içerisinde Harita üzerinde Gökpınar serisi adı ile kodlandırılan tarım arazilerinin özellikleri;

01. 2.Sınıf oldukça iyi tarım arazileri grubunda
02. Sulu tarıma orta uygun
03. AKK(Arazi Kullanım Kabiliyet sınıfı) III. sınıf
04. Derinlik: Orta Derin toprak yapısında(50-90 cm), Az taşlı
05. Eğim: Düz (%0-1)
06. Tekstür: Killi Tınlı
07. Tarla Kapasitesi: % 26,80 - Solma Noktası: % 15,04 -Yararlı Su: % 11,76
08. pH: Hafif alkali (7.96–8.24)
09. Kireç: Çok fazla kireçli (%27.33–33.99) Ürün Deseni Oluşturmada Sınırlayıcı
10. Organik Madde: Fakir (% 0.07–0.99)
11. Makro Elementler: Azot fakir (%0,04-0,11), Fosfor orta (1,92-4,57kg/da), Potasyum yeterli (25,97-54,74 kg/da)
12. Mikro Elementler: Demir yeterli (5,10-8,78 ppm) Çinko fakir (0,09-0,37 ppm)
13. Toprak Tekstürüne bağlı olarak damla sulama yöntemi önerilmektedir

### **Ürün Deseni Önerisi:**

#### **Sulu Şartlarda;**

##### **Meyvecilik:**

Bağ, Badem

##### **Sebzecilik:**

Bamya, Lahanagiller, Ispanak, Marul

##### **Hububat:**

Buğday, Arpa, Triticale, Yulaf, Çavdar

##### **Endüstri Bitkileri:**

Ayçiçeği, Şeker Pancarı, Anason, Haşhaş, Kimyon

##### **Baklagiller:**

Nohut, Mercimek

##### **Yem Bitkileri:**

Yonca, Hayvan Pancarı, Silajlık Mısır, Fiğ

#### **Kuru Şartlarda;**

##### **Meyvecilik:**

Badem, Bağ

##### **Hububat:**

Buğday, Arpa, Triticale, Yulaf, Çavdar

##### **Endüstri Bitkileri:**

Haşhaş, Anason, Kimyon

##### **Baklagiller:**

Nohut, Mercimek

##### **Yem Bitkileri:**

Fiğ, Korunga, Mürdümük

**11–6.** Gp5.d1Ar Çıtak Beldesi sınırları içerisinde Harita üzerinde Gökpınar serisi adı ile kodlandırılan tarım arazilerinin özellikleri;

01. 2.Sınıf oldukça iyi tarım arazileri grubunda
02. Sulu tarıma çok uygun
03. AKK(Arazi Kullanım Kabiliyet sınıfı) II. sınıf
04. Derinlik: Derin toprak yapısında(90-120 cm)
05. Eğim: Hafif dalga (%1-2)
06. Tekstür: Killi Tınlı
07. Tarla Kapasitesi: % 26,80 - Solma Noktası: % 15,04 -Yararlı Su: % 11,76
08. pH: Hafif alkali (7.96–8.24)
09. Kireç: Çok fazla kireçli (%27.33–33.99) Ürün Deseni Oluşturmada Sınırlayıcı
10. Organik Madde: Fakir (% 0.07–0.99)
11. Makro Elementler: Azot fakir (%0,04-0,11), Fosfor orta (1,92-4,57kg/da), Potasyum yeterli (25,97-54,74 kg/da)
12. Mikro Elementler: Demir yeterli (5,10-8,78 ppm) Çinko fakir (0,09-0,37 ppm)
13. Toprak Tekstürüne bağlı olarak damla sulama yöntemi önerilmektedir

### **Ürün Deseni Önerisi:**

#### **Sulu Şartlarda;**

##### **Meyvecilik:**

Bağ, Badem, Ceviz

##### **Sebzecilik:**

Bamya, Lahanagiller, Ispanak, Marul

##### **Hububat:**

Buğday, Arpa, Triticale, Yulaf, Çavdar

##### **Endüstri Bitkileri:**

Ayçiçeği, Şeker Pancarı, Anason, Haşhaş, Kimyon, Nane

##### **Baklagiller:**

Nohut, Mercimek

##### **Yem Bitkileri:**

Yonca, Hayvan Pancarı, Silajlık Mısır, Fiğ

#### **Kuru Şartlarda;**

##### **Meyvecilik:**

Badem, Bağ

##### **Hububat:**

Buğday, Arpa, Triticale, Yulaf, Çavdar

##### **Endüstri Bitkileri:**

Haşhaş, Anason, Kimyon

##### **Baklagiller:**

Nohut, Mercimek

##### **Yem Bitkileri:**

Fiğ, Korunga, Mürdümük

**11-7.** Gp5.Ar Çıtak Beldesi sınırları içerisinde Harita üzerinde Gökpınar serisi adı ile kodlandırılan tarım arazilerinin özellikleri;

01. 2.Sınıf oldukça iyi tarım arazileri grubunda
02. Sulu tarıma çok uygun
03. AKK(Arazi Kullanım Kabiliyet sınıfı) II. sınıf
04. Derinlik: Derin toprak yapısında(90-120 cm)
05. Eğim: Hafif dalga (%1-2)
06. Tekstür: Killi Tınlı
07. Tarla Kapasitesi: % 26,80 - Solma Noktası: % 15,04 -Yararlı Su: % 11,76
08. pH: Hafif alkali (7.96-8.24)
09. Kireç: Çok fazla kireçli (%27.33-33.99) Ürün Deseni Oluşturmada Sınırlayıcı
10. Organik Madde: Fakir (% 0.07-0.99)
11. Makro Elementler: Azot fakir (%0,04-0,11), Fosfor orta (1,92-4,57kg/da), Potasyum yeterli (25,97-54,74 kg/da)
12. Mikro Elementler: Demir yeterli (5,10-8,78 ppm) Çinko fakir (0,09-0,37 ppm)
13. Toprak Tekstürüne bağlı olarak damla sulama yöntemi önerilmektedir

### **Ürün Deseni Önerisi:**

#### **Sulu Şartlarda;**

##### **Meyvecilik:**

Bağ, Badem, Ceviz

##### **Sebzecilik:**

Bamya, Lahanagiller, Ispanak, Marul

##### **Hububat:**

Buğday, Arpa, Triticale, Yulaf, Çavdar

##### **Endüstri Bitkileri:**

Ayçiçeği, Şeker Pancarı, Anason, Haşhaş, Kimyon, Nane

##### **Baklagiller:**

Nohut, Mercimek

##### **Yem Bitkileri:**

Yonca, Hayvan Pancarı, Silajlık Mısır, Fiğ

#### **Kuru Şartlarda;**

##### **Meyvecilik:**

Badem, Bağ

##### **Hububat:**

Buğday, Arpa, Triticale, Yulaf, Çavdar

##### **Endüstri Bitkileri:**

Haşhaş, Anason, Kimyon

##### **Baklagiller:**

Nohut, Mercimek

##### **Yem Bitkileri:**

Fiğ, Korunga, Mürdümük

## 12- İSABEY SERİSİ

12-1. İb5.d2Ar Çıtak Beldesi sınırları içerisinde Harita üzerinde İsabey serisi adı ile kodlandırılan tarım arazilerinin özellikleri;

01. 3.Sınıf sorunlu tarım arazileri grubunda
02. Sulu tarıma orta uygun
03. AKK(Arazi Kullanım Kabiliyet sınıfı) III. sınıf
04. Derinlik: Orta Derin toprak yapısında(50-90 cm)
05. Eğim: Hafif dalgalı (%1-2)
06. Tekstür: Killi
07. Tarla Kapasitesi: % 25,57 - Solma Noktası: % 16,24 -Yararlı Su: % 9,32
08. pH: Hafif alkali (7.96-8.30 )
09. Kireç: Çok fazla kireçli( %31.85-38.19) Ürün Deseni Oluşturmada Sınırlayıcı
10. Organik Madde: Fakir ( %0.02-0.63)
11. Makro Elementler: Azot fakir (%0,03-0,60), Fosfor orta (1,89-7,09kg/da) Potasyum yeterli (26,14-62,86 kg/da)
12. Mikro Elementler: Demir yüksek (5,69-7,46 ppm) Çinko(0,06-0,18 ppm) fakir
13. Toprak Tekstürüne bağlı olarak damla sulama yöntemi önerilmektedir.

### Ürün Deseni Önerisi:

#### Sulu Şartlarda;

##### Meyvecilik:

Bağ, Badem

##### Sebzecilik:

Bamya, Lahanagiller, Marul, Kabak

##### Hububat:

Buğday, Arpa, Triticale, Yulaf, Çavdar

##### Endüstri Bitkileri:

Anason, Kimyon

##### Baklagiller:

Nohut, Mercimek

##### Yem Bitkileri:

Yonca, Fiğ

#### Kuru Şartlarda;

##### Meyvecilik:

Badem, Bağ

##### Hububat:

Buğday, Arpa, Triticale, Yulaf, Çavdar

##### Endüstri Bitkileri:

Kekik, Anason, Kimyon

##### Baklagiller:

Nohut, Mercimek

##### Yem Bitkileri:

Fiğ, Korunga, Mürdümük

12–2. İb5.d2A Çıtak Beldesi sınırları içerisinde Harita üzerinde İsabey serisi adı ile kodlandırılan tarım arazilerinin özellikleri;

01. 3.Sınıf sorunlu tarım arazileri grubunda
02. Sulu tarıma orta uygun
03. AKK(Arazi Kullanım Kabiliyet sınıfı) III sınıf
04. Derinlik: Orta Derin toprak yapısında(50-90 cm)
05. Eğim: Düz (%0-1)
06. Tekstür: Killi
07. Tarla Kapasitesi: % 25,57 - Solma Noktası: % 16,24 -Yararlı Su: % 9,32
08. pH: Hafif alkali (7.96–8.30 )
09. Kireç: Çok fazla kireçli( %31.85–38.19) Ürün Deseni Oluşturmada Sınırlayıcı
10. Organik Madde: Fakir ( %0.02–0.63)
11. Makro Elementler: Azot fakir (%0,03–0,60), Fosfor orta (1,89–7,09kg/da) Potasyum yeterli (26,14–62,86 kg/da)
12. Mikro Elementler: Demir yüksek (5,69–7,46 ppm) Çinko(0,06–0,18 ppm) fakir
13. Toprak Tekstürüne bağlı olarak damla sulama yöntemi önerilmektedir.

### **Ürün Deseni Önerisi:**

#### **Sulu Şartlarda;**

##### **Meyvecilik:**

Bağ, Badem

##### **Sebzecilik:**

Bamya, Lahanagiller, Marul, Kabak

##### **Hububat:**

Buğday, Arpa, Triticale, Yulaf, Çavdar

##### **Endüstri Bitkileri:**

Anason, Kimyon

##### **Baklagiller:**

Nohut, Mercimek

##### **Yem Bitkileri:**

Yonca, Fiğ

#### **Kuru Şartlarda;**

##### **Meyvecilik:**

Badem, Bağ

##### **Hububat:**

Buğday, Arpa, Triticale, Yulaf, Çavdar

##### **Endüstri Bitkileri:**

Kekik, Anason, Kimyon

##### **Baklagiller:**

Nohut, Mercimek

##### **Yem Bitkileri:**

Fiğ, Korunga, Mürdümük

**12-3. İb5.A Çıtak Beldesi sınırları içerisinde Harita üzerinde İsabey serisi adı ile kodlandırılan tarım arazilerinin özellikleri;**

01. 2.Sınıf oldukça iyi tarım arazileri grubunda
02. Sulu tarıma orta uygun
03. AKK(Arazi Kullanım Kabiliyet sınıfı) II. sınıf
04. Derinlik: Derin toprak yapısında(90-120 cm)
05. Eğim: Düz (%0-1)
06. Tekstür: Killi
07. Tarla Kapasitesi: % 25,57 - Solma Noktası: % 16,24 -Yararlı Su: % 9,32
08. pH: Hafif alkali (7.96-8.30 )
09. Kireç: Çok fazla kireçli( %31.85-38.19) Ürün Deseni Oluşturmada Sınırlayıcı
10. Organik Madde: Fakir ( %0.02-0.63)
11. Makro Elementler: Azot fakir (%0,03-0,60), Fosfor orta (1,89-7,09kg/da) Potasyum yeterli (26,14-62,86 kg/da)
12. Mikro Elementler: Demir yüksek (5,69-7,46 ppm) Çinko(0,06-0,18 ppm) fakir
13. Toprak Tekstürüne bağlı olarak damla sulama yöntemi önerilmektedir.

### **Ürün Deseni Önerisi:**

#### **Sulu Şartlarda;**

##### **Meyvecilik:**

Bağ, Badem, Ceviz

##### **Sebzecilik:**

Bamya, Lahanagiller, Marul, Kabak

##### **Hububat:**

Buğday, Arpa, Triticale, Yulaf, Çavdar

##### **Endüstri Bitkileri:**

Anason, Kimyon

##### **Baklagiller:**

Nohut, Mercimek

##### **Yem Bitkileri:**

Yonca, Fiğ

#### **Kuru Şartlarda;**

##### **Meyvecilik:**

Badem, Bağ

##### **Hububat:**

Buğday, Arpa, Triticale, Yulaf, Çavdar

##### **Endüstri Bitkileri:**

Kekik, Anason, Kimyon

##### **Baklagiller:**

Nohut, Mercimek

##### **Yem Bitkileri:**

Fiğ, Korunga, Mürdümük

**12-4. İb5.d1A Çıtak Beldesi sınırları içerisinde Harita üzerinde İsabey serisi adı ile kodlandırılan tarım arazilerinin özellikleri;**

01. 2.Sınıf oldukça iyi tarım arazileri grubunda
02. Sulu tarıma orta uygun
03. AKK(Arazi Kullanım Kabiliyet sınıfı) II. sınıf
04. Derinlik: Derin toprak yapısında(90-120 cm)
05. Eğim: Düz (%0-1)
06. Tekstür: Killi
07. Tarla Kapasitesi: % 25,57 - Solma Noktası: % 16,24 -Yararlı Su: % 9,32
08. pH: Hafif alkali (7.96-8.30 )
09. Kireç: Çok fazla kireçli( %31.85-38.19) Ürün Deseni Oluşturmada Sınırlayıcı
10. Organik Madde: Fakir ( %0.02-0.63)
11. Makro Elementler: Azot fakir (%0,03-0,60), Fosfor orta (1,89-7,09kg/da) Potasyum yeterli (26,14-62,86 kg/da)
12. Mikro Elementler: Demir yüksek (5,69-7,46 ppm) Çinko(0,06-0,18 ppm) fakir
13. Toprak Tekstürüne bağlı olarak damla sulama yöntemi önerilmektedir.

### **Ürün Deseni Önerisi:**

#### **Sulu Şartlarda;**

##### **Meyvecilik:**

Bağ, Badem, Ceviz

##### **Sebzecilik:**

Bamya, Lahanagiller, Marul, Kabak

##### **Hububat:**

Buğday, Arpa, Tritikale, Yulaf, Çavdar

##### **Endüstri Bitkileri:**

Anason, Kimyon

##### **Baklagiller:**

Nohut, Mercimek

##### **Yem Bitkileri:**

Yonca, Fiğ

#### **Kuru Şartlarda;**

##### **Meyvecilik:**

Badem, Bağ

##### **Hububat:**

Buğday, Arpa, Tritikale, Yulaf, Çavdar

##### **Endüstri Bitkileri:**

Kekik, Anason, Kimyon

##### **Baklagiller:**

Nohut, Mercimek

##### **Yem Bitkileri:**

Fiğ, Korunga, Mürdümük

## 13-İMRALLI SERİSİ

13-1 İm4.d2Art2 Çıtak Beldesi sınırları içerisinde Harita üzerinde İmrallı serisi adı ile kodlandırılan tarım arazilerinin özellikleri;

01. 2.Sınıf oldukça iyi tarım arazileri grubunda.
02. Sulu tarıma orta uygun
03. AKK(Arazi Kullanım Kabiliyet sınıfı) III. sınıf
04. Derinlik: Orta Derin toprak yapısında (50-90 cm).Orta taşlı
05. Eğim: Hafif dalgalı (%1-2)
06. Tekstür: Killi Tınlı
07. Tarla Kapasitesi: % 25,94 - Solma Noktası: % 16,31 -Yararlı Su: % 9,63
08. pH: Hafif alkali (7,82–8,16)
09. Kireç: Çok fazla kireçli (% 26,00–42,82) Ürün Deseni Oluşturmada Sınırlayıcı
10. Organik Madde: Fakir (%0.24–1,08)
11. Makro Elementler: Azot fakir (%0,04–0,17) Fosfor fakir(1,73–4,83 kg/da), Potasyum yeterli(40,47–76,01 kg/da)
12. Mikro Elementler: Demir orta (4,07–7,31 ppm) , Çinko fakir (0,07–0,46 ppm)
13. Toprak Tekstürüne bağlı olarak damla sulama yöntemi önerilmektedir.

### Ürün Deseni Önerisi:

#### Sulu Şartlarda;

##### **Meyvecilik:**

Bağ, Badem

##### **Sebzecilik:**

Lahanagiller, Marul, Ispanak, Kabak, Domates

##### **Hububat:**

Buğday, Arpa, Triticale, Yulaf, Çavdar

##### **Endüstri Bitkileri:**

Ayçiçeği, Şeker Pancarı, Anason, Haşhaş

##### **Baklagiller:**

Nohut, Mercimek

##### **Yem Bitkileri:**

Yonca, Hayvan Pancarı, Fiğ

#### Kuru Şartlarda;

##### **Meyvecilik:**

Bağ, Badem

##### **Hububat:**

Buğday, Arpa, Triticale, Yulaf, Çavdar

##### **Endüstri Bitkileri:**

Kekik, Haşhaş, Anason

##### **Baklagiller:**

Nohut, Mercimek

##### **Yem Bitkileri:**

Fiğ, Korunga, Mürdümük



## 14-KILIÇARDI SERİSİ

14-1 Kd4.d2Ar Çıtak Beldesi sınırları içerisinde Harita üzerinde Kılıçardı serisi adı ile kodlandırılan tarım arazilerinin özellikleri;

1. 2.Sınıf oldukça iyi tarım arazileri grubunda
2. Sulu tarıma orta uygun
3. AKK(Arazi Kullanım Kabiliyet sınıfı) III. sınıf
4. Derinlik: Orta derin toprak yapısında(50-90cm)
5. Eğim: Hafif dalgalı(%1-2)
6. Tekstür: Killi Tınlı
7. Tarla Kapasitesi: % 22,13 - Solma Noktası: % 14,07 -Yararlı Su: % 8,05
8. pH: Hafif alkali (8.02-8.32 )
9. Kireç: Fazla kireçli (%2,4-15.78)
10. Organik Madde: Fakir( %0.04-0.91)
11. Makro Elementler: Azot fakir(%0.04-0,12), Fosfor orta (2,08-6,55 kg/da) Potasyum orta(18,26-39,80 kg/da)
12. Mikro Elementler: Demir(4,77-8,99 ppm) yeterli, Çinko zayıf (0,10-0,30 ppm)
13. Toprak Tekstürüne bağlı olarak damla sulama yöntemi önerilmektedir.

### Ürün Deseni Önerisi:

#### Sulu Şartlarda;

##### Meyvecilik:

Elma, Armut, Ayva, Erik, Kiraz, Vişne, Şeftali, Bağ, Badem

##### Sebzecilik:

Domates, Biber, Kavun, Karpuz, Kabak, Ispanak, Marul, Maydanoz, Soğan

##### Hububat:

Buğday, Arpa, Triticale, Yulaf, Çavdar

##### Endüstri Bitkileri:

Ayçiçeği, Şeker Pancarı, Anason, Haşhaş, Patates

##### Baklagiller:

Nohut, Barbunya, Bezelye, Fasulye, Mercimek

##### Yem Bitkileri:

Yonca, Silajlık Mısır, Hayvan Pancarı, Sudan otu, Fiğ

#### Kuru Şartlarda;

##### Meyvecilik:

Bağ, Badem, Vişne

##### Hububat:

Buğday, Arpa, Triticale, Yulaf, Çavdar

##### Endüstri Bitkileri:

Anason, Haşhaş, Kekik

##### Baklagiller:

Nohut, Mercimek

##### Yem Bitkileri:

Fiğ, Korunga, Mürdümük

**14–2** Kd5.d1Ar Çıtak Beldesi sınırları içerisinde Harita üzerinde Kılıçardı serisi adı ile kodlandırılan tarım arazilerinin özellikleri;

01. 2.Sınıf oldukça iyi tarım arazileri grubunda
02. Sulu tarıma çok uygun
03. AKK(Arazi Kullanım Kabiliyet sınıfı) II sınıf
04. Derinlik: Derin toprak yapısında(90-120 cm)
05. Eğim: Hafif dalgalı(%1-2)
06. Tekstür: Killi Tınlı
07. Tarla Kapasitesi: % 22,13 - Solma Noktası: % 14,07 -Yararlı Su: % 8,05
08. pH: Hafif alkali (8.02–8.32 )
09. Kireç: Fazla kireçli (%2,4–15.78)
10. Organik Madde: Fakir( %0.04–0.91)
11. Makro Elementler: Azot fakir(%0.04–0,12), Fosfor orta (2,08–6,55 kg/da) Potasyum orta(18,26–39,80 kg/da)
12. Mikro Elementler: Demir(4,77–8,99 ppm) yeterli, Çinko zayıf (0,10–0,30 ppm)
13. Toprak Tekstürüne bağlı olarak damla sulama yöntemi önerilmektedir.

### **Ürün Deseni Önerisi:**

#### **Sulu Şartlarda;**

##### **Meyvecilik:**

Elma, Armut, Ayva, Erik, Kayısı, Kiraz, Vişne, Şeftali, Bağ, Badem, Ceviz

##### **Sebzecilik:**

Domates, Biber, Kavun, Karpuz, Kabak, Ispanak, Marul, Maydanoz, Soğan

##### **Hububat:**

Buğday, Arpa, Tritikale, Yulaf, Çavdar

##### **Endüstri Bitkileri:**

Ayçiçeği, Şeker Pancarı, Mısır, Patates, Anason, Haşhaş

##### **Baklagiller:**

Nohut, Barbunya, Bezelye, Fasulye, Mercimek

##### **Yem Bitkileri:**

Yonca, Silajlık Mısır, Hayvan Pancarı, Sudan otu, Fiğ

#### **Kuru Şartlarda;**

##### **Meyvecilik:**

Bağ, Badem, Vişne

##### **Hububat:**

Buğday, Arpa, Tritikale, Yulaf, Çavdar

##### **Endüstri Bitkileri:**

Anason, Haşhaş, Kekik

##### **Baklagiller:**

Nohut, Mercimek

##### **Yem Bitkileri:**

Fiğ, Korunga, Mürdümük

**14-3** Kd5.d2A Çıtak Beldesi sınırları içerisinde Harita üzerinde Kılıçardı serisi adı ile kodlandırılan tarım arazilerinin özellikleri;

01. 2.Sınıf oldukça iyi tarım arazileri grubunda
02. Sulu tarıma orta uygun
03. AKK(Arazi Kullanım Kabiliyet sınıfı) II. sınıf
04. Derinlik: Orta Derin toprak yapısında(50-90 cm)
05. Eğim: Hafif dalgalı(%1-2)
06. Tekstür: Killi Tınlı
07. Tarla Kapasitesi: % 22,13 - Solma Noktası: % 14,07 -Yararlı Su: % 8,05
08. pH: Hafif alkali (8.02-8.32 )
09. Kireç: Fazla kireçli (%2,4-15.78)
10. Organik Madde: Fakir( %0.04-0.91)
11. Makro Elementler: Azot fakir(%0.04-0,12), Fosfor orta (2,08-6,55 kg/da) Potasyum orta(18,26-39,80 kg/da)
12. Mikro Elementler: Demir(4,77-8,99 ppm) yeterli, Çinko zayıf (0,10-0,30 ppm)
13. Toprak Tekstürüne bağlı olarak damla sulama yöntemi önerilmektedir.

### **Ürün Deseni Önerisi:**

#### **Sulu Şartlarda;**

##### **Meyvecilik:**

Elma, Armut, Ayva, Erik, Kayısı, Kiraz, Vişne, Şeftali, Bağ, Badem

##### **Sebzecilik:**

Domates, Biber, Kavun, Karpuz, Kabak, Ispanak, Marul, Maydanoz, Soğan

##### **Hububat:**

Buğday, Arpa, Triticale, Yulaf, Çavdar

##### **Endüstri Bitkileri:**

Ayçiçeği, Şeker Pancarı, Mısır, Patates, Anason, Haşhaş

##### **Baklagiller:**

Nohut, Barbunya, Bezelye, Fasulye, Mercimek

##### **Yem Bitkileri:**

Yonca, Silajlık Mısır, Hayvan Pancarı, Sudan otu, Fiğ

#### **Kuru Şartlarda;**

##### **Meyvecilik:**

Bağ, Badem, Vişne

##### **Hububat:**

Buğday, Arpa, Triticale, Yulaf, Çavdar

##### **Endüstri Bitkileri:**

Anason, Haşhaş, Kekik

##### **Baklagiller:**

Nohut, Mercimek

##### **Yem Bitkileri:**

Fiğ, Korunga, Mürdümük

## 15- KÖYÇAYIR SERİSİ

15–1 Ko5.Ar Çıtak Beldesi sınırları içerisinde Harita üzerinde Köyçayır serisi adı ile kodlandırılan tarım arazilerinin özellikleri;

01. 2.Sınıf oldukça iyi tarım arazileri grubunda
02. Sulu tarıma orta uygun.
03. AKK(Arazi Kullanım Kabiliyet sınıfı) II. sınıf
04. Derinlik: Derin toprak yapısında(90-120cm)
05. Eğim: Hafif dalgalı(%1-2)
06. Tekstür: Killi
07. Tarla Kapasitesi: % 28,44 - Solma Noktası: % 16,64 -Yararlı Su: % 11,80
08. pH: Kuvvetli alkali (8.04–9.22)
09. Kireç: Fazla kireçli (% 20.66-23.03)
10. Organik Madde: Fakir (% 0.09-0.59)
11. Makro Elementler: Azot fakir(%0,04-0,12), Fosfor orta(1,42-11,86kg/da) Potasyum yeterli(34,55-143,2kg/da)
12. Mikro Elementler: Demir yeterli(3,35-6,71ppm), Çinko fakir (0,11-1,52ppm)
13. Toprak Tekstürüne bağlı olarak damla sulama yöntemi önerilmektedir.

### Ürün Deseni Önerisi:

#### Sulu Şartlarda;

##### Meyvecilik:

Elma, Armut, Vişne, Erik, Bağ, Badem, Ceviz

##### Sebzecilik:

Ispanak, Kabak, Karpuz, Soğan, Marul, Tere, Lahanagiller

##### Hububat:

Buğday, Arpa, Tritikale, Yulaf, Çavdar

##### Endüstri Bitkileri:

Anason, Kimyon, Şeker Pancarı, Ayçiçeği, Mısır

##### Baklagiller:

Nohut, Mercimek, Fasulye, Barbunya

##### Yem Bitkileri:

Yonca, Silajlık Mısır, Hayvan Pancarı, Fiğ

#### Kuru Şartlarda;

##### Meyvecilik:

Bağ, Badem, Vişne

##### Hububat:

Buğday, Arpa, Tritikale, Yulaf, Çavdar

##### Endüstri Bitkileri:

Anason, Kekik, Kimyon

##### Baklagiller:

Nohut, Mercimek

##### Yem Bitkileri:

Fiğ, Korunga, Mürdümük

**15-2 Ko5.d1Ar Çıtak Beldesi sınırları içerisinde Harita üzerinde Köyçayır serisi adı ile kodlandırılan tarım arazilerinin özellikleri;**

01. 2.Sınıf oldukça iyi tarım arazileri grubunda
02. Sulu tarıma orta uygun
03. AKK(Arazi Kullanım Kabiliyet sınıfı) II. sınıf
04. Derinlik: Derin toprak yapısında(90-120cm)
05. Eğim: Hafif dalgalı(%1-2).
06. Tekstür: Killi
07. Tarla Kapasitesi: % 28,44 - Solma Noktası: % 16,64 -Yararlı Su: % 11,80
08. pH: Kuvvetli alkali (8.04-9.22)
09. Kireç: Fazla kireçli (% 20.66-23.03)
10. Organik Madde: Fakir (% 0.09-0.59)
11. Makro Elementler: Azot fakir(%0,04-0,12), Fosfor orta(1,42-11,86kg/da) Potasyum yeterli(34,55-143,2kg/da)
12. Mikro Elementler: Demir yeterli(3,35-6,71ppm), Çinko fakir (0,11-1,52ppm)
13. Toprak Tekstürüne bağlı olarak damla sulama yöntemi önerilmektedir.

### **Ürün Deseni Önerisi:**

#### **Sulu Şartlarda;**

##### **Meyvecilik:**

Elma, Armut, Vişne, Erik, Bağ, Badem, Ceviz

##### **Sebzecilik:**

Ispanak, Kabak, Karpuz, Soğan, Marul, Tere, Lahanagiller

##### **Hububat:**

Buğday, Arpa, Tritikale, Yulaf, Çavdar

##### **Endüstri Bitkileri:**

Anason, Kimyon, Şeker Pancarı, Ayçiçeği, Mısır

##### **Baklagiller:**

Nohut, Mercimek, Fasulye, Barbunya

##### **Yem Bitkileri:**

Yonca, Silajlık Mısır, Hayvan Pancarı, Fiğ

#### **Kuru Şartlarda;**

##### **Meyvecilik:**

Bağ, Badem, Vişne

##### **Hububat:**

Buğday, Arpa, Tritikale, Yulaf, Çavdar

##### **Endüstri Bitkileri:**

Anason, Kekik, Kimyon

##### **Baklagiller:**

Nohut, Mercimek

##### **Yem Bitkileri:**

Fiğ, Korunga, Mürdümük

**15-3** Ko5.d1A Çıtak Beldesi sınırları içerisinde Harita üzerinde Köyçayır serisi adı ile kodlandırılan tarım arazilerinin özellikleri;

01. 2.Sınıf oldukça iyi tarım arazileri grubunda
02. Sulu tarıma orta uygun
03. AKK(Arazi Kullanım Kabiliyet sınıfı) II. sınıf
04. Derinlik: Derin toprak yapısında(90-120cm)
05. Eğim: Düz(%0-1).
06. Tekstür: Killi
07. Tarla Kapasitesi: % 28,44 - Solma Noktası: % 16,64 -Yararlı Su: % 11,80
08. pH: Kuvvetli alkali (8.04-9.22)
09. Kireç: Fazla kireçli (% 20.66-23.03)
10. Organik Madde: Fakir (% 0.09-0.59)
11. Makro Elementler: Azot fakir(%0,04-0,12), Fosfor orta(1,42-11,86kg/da) Potasyum yeterli(34,55-143,2kg/da)
12. Mikro Elementler: Demir yeterli(3,35-6,71ppm), Çinko fakir (0,11-1,52ppm)
13. Toprak Tekstürüne bağlı olarak damla sulama yöntemi önerilmektedir.

### **Ürün Deseni Önerisi:**

#### **Sulu Şartlarda;**

##### **Meyvecilik:**

Elma, Armut, Vişne, Erik, Bağ, Badem, Ceviz

##### **Sebzecilik:**

Ispanak, Kabak, Karpuz, Soğan, Marul, Tere, Lahanagiller

##### **Hububat:**

Buğday, Arpa, Tritikale, Yulaf, Çavdar

##### **Endüstri Bitkileri:**

Anason, Kimyon, Şeker Pancarı, Ayçiçeği, Mısır

##### **Baklagiller:**

Nohut, Mercimek, Fasulye, Barbunya

##### **Yem Bitkileri:**

Yonca, Silajlık Mısır, Hayvan Pancarı, Fiğ

#### **Kuru Şartlarda;**

##### **Meyvecilik:**

Bağ, Badem, Vişne

##### **Hububat:**

Buğday, Arpa, Tritikale, Yulaf, Çavdar

##### **Endüstri Bitkileri:**

Anason, Kekik, Kimyon

##### **Baklagiller:**

Nohut, Mercimek

##### **Yem Bitkileri:**

Fiğ, Korunga, Mürdümük

**15-4 Ko5.A** Çıtak Beldesi sınırları içerisinde Harita üzerinde Köyçayır serisi adı ile kodlandırılan tarım arazilerinin özellikleri;

01. 2.Sınıf oldukça iyi tarım arazileri grubunda
02. Sulu tarıma orta uygun
03. AKK(Arazi Kullanım Kabiliyet sınıfı) II. sınıf
04. Derinlik: Derin toprak yapısında(90-120cm)
05. Eğim: Düz(%0-1).
06. Tekstür: Killi
07. Tarla Kapasitesi: % 28,44 - Solma Noktası: % 16,64 -Yararlı Su: % 11,80
08. pH: Kuvvetli alkali (8.04-9.22)
09. Kireç: Fazla kireçli (% 20.66-23.03)
10. Organik Madde: Fakir (% 0.09-0.59)
11. Makro Elementler: Azot fakir(%0,04-0,12), Fosfor orta(1,42-11,86kg/da) Potasyum yeterli(34,55-143,2kg/da)
12. Mikro Elementler: Demir yeterli(3,35-6,71ppm), Çinko fakir (0,11-1,52ppm)
13. Toprak Tekstürüne bağlı olarak damla sulama yöntemi önerilmektedir.

### **Ürün Deseni Önerisi:**

#### **Sulu Şartlarda;**

##### **Meyvecilik:**

Elma, Armut, Vişne, Erik, Bağ, Badem, Ceviz

##### **Sebzecilik:**

Ispanak, Kabak, Karpuz, Soğan, Marul, Tere, Lahanagiller

##### **Hububat:**

Buğday, Arpa, Tritikale, Yulaf, Çavdar

##### **Endüstri Bitkileri:**

Anason, Kimyon, Şeker Pancarı, Ayçiçeği, Mısır

##### **Baklagiller:**

Nohut, Mercimek, Fasulye, Barbunya

##### **Yem Bitkileri:**

Yonca, Silajlık Mısır, Hayvan Pancarı, Fiğ

#### **Kuru Şartlarda;**

##### **Meyvecilik:**

Bağ, Badem, Vişne

##### **Hububat:**

Buğday, Arpa, Tritikale, Yulaf, Çavdar

##### **Endüstri Bitkileri:**

Anason, Kekik, Kimyon

##### **Baklagiller:**

Nohut, Mercimek

##### **Yem Bitkileri:**

Fiğ, Korunga, Mürdümük

**15-5** Ko4.A Çıtak Beldesi sınırları içerisinde Harita üzerinde Köyçayır serisi adı ile kodlandırılan tarım arazilerinin özellikleri;

01. 2.Sınıf oldukça iyi tarım arazileri grubunda
02. Sulu tarıma orta uygun
03. AKK(Arazi Kullanım Kabiliyet sınıfı) I. sınıf
04. Derinlik: Derin toprak yapısında(90-120cm)
05. Eğim: Düz(%0-1).
06. Tekstür: Killi
07. Tarla Kapasitesi: % 28,44 - Solma Noktası: % 16,64 -Yararlı Su: % 11,80
08. pH: Kuvvetli alkali (8.04-9.22)
09. Kireç: Fazla kireçli (% 20.66-23.03)
10. Organik Madde: Fakir (% 0.09-0.59)
11. Makro Elementler: Azot fakir(%0,04-0,12), Fosfor orta(1,42-11,86kg/da) Potasyum yeterli(34,55-143,2kg/da)
12. Mikro Elementler: Demir yeterli(3,35-6,71ppm), Çinko fakir (0,11-1,52ppm)
13. Toprak Tekstürüne bağlı olarak damla sulama yöntemi önerilmektedir.

### **Ürün Deseni Önerisi:**

#### **Sulu Şartlarda;**

##### **Meyvecilik:**

Elma, Armut, Vişne, Erik, Bağ, Badem, Ceviz

##### **Sebzecilik:**

Ispanak, Kabak, Karpuz, Soğan, Marul, Tere, Lahanagiller

##### **Hububat:**

Buğday, Arpa, Triticale, Yulaf, Çavdar

##### **Endüstri Bitkileri:**

Anason, Kimyon, Şeker Pancarı, Ayçiçeği, Mısır

##### **Baklagiller:**

Nohut, Mercimek, Fasulye, Barbunya

##### **Yem Bitkileri:**

Yonca, Silajlık Mısır, Hayvan Pancarı, Fiğ

#### **Kuru Şartlarda;**

##### **Meyvecilik:**

Bağ, Badem, Vişne

##### **Hububat:**

Buğday, Arpa, Triticale, Yulaf, Çavdar

##### **Endüstri Bitkileri:**

Anason, Kekik, Kimyon

##### **Baklagiller:**

Nohut, Mercimek

##### **Yem Bitkileri:**

Fiğ, Korunga, Mürdümük



**15-6 Ko4.d1A** Çıtak Beldesi sınırları içerisinde Harita üzerinde Köyçayır serisi adı ile kodlandırılan tarım arazilerinin özellikleri;

01. 2.Sınıf oldukça iyi tarım arazileri grubunda
02. Sulu tarıma orta uygun
03. AKK(Arazi Kullanım Kabiliyet sınıfı) II. sınıf
04. Derinlik: Derin toprak yapısında(90-120cm)
05. Eğim: Düz(%0-1).
06. Tekstür: Killi
07. Tarla Kapasitesi: % 28,44 - Solma Noktası: % 16,64 -Yararlı Su: % 11,80
08. pH: Kuvvetli alkali (8.04-9.22)
09. Kireç: Fazla kireçli (% 20.66-23.03)
10. Organik Madde: Fakir (% 0.09-0.59)
11. Makro Elementler: Azot fakir(%0,04-0,12), Fosfor orta(1,42-11,86kg/da) Potasyum yeterli(34,55-143,2kg/da)
12. Mikro Elementler: Demir yeterli(3,35-6,71ppm), Çinko fakir (0,11-1,52ppm)
13. Toprak Tekstürüne bağlı olarak damla sulama yöntemi önerilmektedir.

### **Ürün Deseni Önerisi:**

#### **Sulu Şartlarda;**

##### **Meyvecilik:**

Elma, Armut, Vişne, Erik, Bağ, Badem, Ceviz

##### **Sebzecilik:**

Ispanak, Kabak, Karpuz, Soğan, Marul, Tere, Lahanagiller

##### **Hububat:**

Buğday, Arpa, Triticale, Yulaf, Çavdar

##### **Endüstri Bitkileri:**

Anason, Kimyon, Şeker Pancarı, Ayçiçeği, Mısır

##### **Baklagiller:**

Nohut, Mercimek, Fasulye, Barbunya

##### **Yem Bitkileri:**

Yonca, Silajlık Mısır, Hayvan Pancarı, Fiğ

#### **Kuru Şartlarda;**

##### **Meyvecilik:**

Bağ, Badem, Vişne

##### **Hububat:**

Buğday, Arpa, Triticale, Yulaf, Çavdar

##### **Endüstri Bitkileri:**

Anason, Kekik, Kimyon

##### **Baklagiller:**

Nohut, Mercimek

##### **Yem Bitkileri:**

Fiğ, Korunga, Mürdümük

## **16-KEPEZ SERİSİ**

**16-1.** Kp4.d2.At1 Çıtak Beldesi sınırları içerisinde Harita üzerinde Kepez serisi adı ile kodlandırılan tarım arazilerinin özellikleri;

01. 2.Sınıf oldukça iyi tarım arazileri grubunda
02. Sulu tarıma orta uygun
03. AKK(Arazi Kullanım Kabiliyet sınıfı) II. sınıf
04. Derinlik: Orta derin toprak yapısında(50-90cm), Az taşlı
05. Eğim: Düz (% 0-1)
06. Tekstür: Killi Tınlı
07. Tarla Kapasitesi: % 26,28 - Solma Noktası: % 20,31 -Yararlı Su: % 5,97
08. pH: Hafif alkali( 7.82-8.16 )
09. Kireç: Çok fazla kireçli( %26,00- 42,82) Ürün Deseni Oluşturmada Sınırlayıcı
10. Organik Madde: Fakir( % 0.50-2,51)
11. Makro Elementler: Azot fakir(%0,04-0,17), Fosfor fakir(1,73-4,83 kg/da), Potasyum yeterli(40,47-76,01 kg/da)
12. Mikro Elementler: Demir orta(4,07-7,31 ppm) , Çinko fakir (0,07-0,46 ppm)
13. Toprak Tekstürüne bağlı olarak damla sulama yöntemi önerilmektedir.

### **Ürün Deseni Önerisi:**

#### **Sulu Şartlarda;**

##### **Meyvecilik:**

Bağ, Badem

##### **Sebzecilik:**

Lahanagiller, Bamya, Marul, Ispanak

##### **Hububat:**

Buğday, Arpa, Triticale, Yulaf, Çavdar

##### **Endüstri Bitkileri:**

Ayçiçeği, Şeker Pancarı, Anason, Haşhaş

##### **Baklagiller:**

Nohut, Mercimek

##### **Yem Bitkileri:**

Yonca, Hayvan Pancarı, Fiğ

#### **Kuru Şartlarda;**

##### **Meyvecilik:**

Bağ, Badem

##### **Hububat:**

Buğday, Arpa, Triticale, Yulaf, Çavdar

##### **Endüstri Bitkileri:**

Kekik, Haşhaş, Anason

##### **Baklagiller:**

Nohut, Mercimek

##### **Yem Bitkileri:**

Fiğ, Korunga, Mürdümük

## **17-MENDERES SERİSİ**

**17-1** Mn5.d2.A Çıtak Beldesi sınırları içerisinde Harita üzerinde Menderes serisi adı ile kodlandırılan tarım arazilerinin özellikleri;

01. 2.Sınıf oldukça iyi tarım arazileri grubunda
02. Sulu tarıma orta uygun
03. AKK(Arazi Kullanım Kabiliyet sınıfı) III. sınıf
04. Derinlik: Orta Derin toprak yapısında(50-90 cm)
05. Eğim: Düz (%0-1)
06. Tekstür: Killi Tınlı
07. Tarla Kapasitesi: % 24,17 - Solma Noktası: % 12,45 -Yararlı Su: % 11,72
08. pH: Hafif alkali (7.96-8.29 )
09. Kireç: Fazla kireçli (% 13.00-16.24)
10. Organik Madde: Fakir (%0.07-1,59)
11. Makro Elementler: Azot Fakir (% 0.04-0.10), Fosfor orta (0.74-8.80 kg/da)  
Potasyum yeterli(13.95-50.16 kg/da)
12. Mikro Elementler: Demir yeterli(4.33-6.15 ppm), Çinko fakir (0.07-0.19 ppm)
13. Toprak Tekstürüne bağlı olarak damla sulama yöntemi önerilmektedir.

### **Ürün Deseni Önerisi:**

#### **Sulu Şartlarda;**

##### **Meyvecilik:**

Elma, Armut, Kiraz, Vişne, Erik, Bağ, Badem

##### **Sebzecilik:**

Domates, Soğan, Kavun, Karpuz, Kabak, Ispanak, Marul, Maydanoz

##### **Hububat:**

Buğday, Arpa, Tritikale, Yulaf, Çavdar

##### **Endüstri Bitkileri:**

Ayçiçeği, Şeker Pancarı, Mısır, Anason, Kimyon, Haşhaş

##### **Baklagiller:**

Nohut, Mercimek

##### **Yem Bitkileri:**

Yonca, Silajlık Mısır, Hayvan Pancarı, Sudan otu, Fiğ

#### **Kuru Şartlarda;**

##### **Meyvecilik:**

Bağ, Badem, Vişne

##### **Hububat:**

Buğday, Arpa, Tritikale, Yulaf, Çavdar

##### **Endüstri Bitkileri:**

Anason, Kekik, Kimyon, Haşhaş

##### **Baklagiller:**

Nohut, Mercimek

##### **Yem Bitkileri:**

Fiğ, Korunga, Mürdümük

## **18-ŞENLİK SERİSİ**

**18-1 Sk5.A** Çıtak Beldesi sınırları içerisinde Harita üzerinde Şenlik serisi adı ile kodlandırılan tarım arazilerinin özellikleri;

01. 2.Sınıf oldukça iyi tarım arazileri grubunda
02. Sulu tarıma çok uygun
03. AKK(Arazi Kullanım Kabiliyet sınıfı) II. sınıf
04. Derinlik: Derin toprak yapısında(90-120 cm)
05. Eğim: Düz (%0-1)
06. Tekstür: Killi Tınlı
07. Tarla Kapasitesi: % 25,71 - Solma Noktası: % 16,48 -Yararlı Su: % 9,44
08. pH: Hafif alkali (7.87-8.29)
09. Kireç: Fazla kireçli (%15.03-23.90) Ürün Deseni Oluşturmada Sınırlayıcı
10. Organik Madde: Fakir (% 0.04-0.75)
11. Makro Elementler: Azot fakir (%0,04-0,14), Fosfor yeterli (2,02-35,51kg/da), Potasyum yeterli (38,04-277,78 kg/da)
12. Mikro Elementler: Demir orta (1,79-3,21 ppm) Çinko fakir (0,04-0,69 ppm)
13. Toprak Tekstürüne bağlı olarak damla sulama yöntemi önerilmektedir.

### **Ürün Deseni Önerisi:**

#### **Sulu Şartlarda;**

##### **Meyvecilik:**

Elma, Armut, Erik, Vişne, Kayısı, Bağ, Badem, Ceviz

##### **Sebzecilik:**

Domates, Ispanak, Kavun, Bamyacı, Lahanagiller, Marul, Soğan, Maydanoz, Tere

##### **Hububat:**

Buğday, Arpa, Triticale, Yulaf, Çavdar

##### **Endüstri Bitkileri:**

Ayçiçeği, Mısır, Anason, Haşhaş, Kimyon, Şeker Pancarı, Patates, Nane

##### **Baklagiller:**

Nohut, Fasulye, Bezelye, Barbunya, Bakla, Mercimek

##### **Yem Bitkileri:**

Yonca, Silajlık Mısır, Hayvan Pancarı, Sudan otu, Fiğ

#### **Kuru Şartlarda;**

##### **Meyvecilik:**

Badem, Bağ, Vişne

##### **Hububat:**

Buğday, Arpa, Triticale, Yulaf, Çavdar

##### **Endüstri Bitkileri:**

Kekik, Haşhaş, Anason, Kimyon

##### **Baklagiller:**

Nohut, Mercimek

##### **Yem Bitkileri:**

Fiğ, Korunga, Mürdümük

**18–2 Sk5.Ar Çıtak Beldesi sınırları içerisinde Harita üzerinde Şenlik serisi adı ile kodlandırılan tarım arazilerinin özellikleri;**

01. 2.Sınıf oldukça iyi tarım arazileri grubunda
02. Sulu tarıma çok uygun
03. KK(Arazi Kullanım Kabiliyet sınıfı) II. sınıf
04. Derinlik: Derin toprak yapısında(90-120 cm)
05. Eğim: Düz (%0-1)
06. Tekstür: Killi Tınlı
07. Tarla Kapasitesi: % 25,71 - Solma Noktası: % 16,48 -Yararlı Su: % 9,44
08. pH: Hafif alkali (7.87–8.29)
09. Kireç: Fazla kireçli (%15.03–23.90) Ürün Deseni Oluşturmada Sınırlayıcı
10. Organik Madde: Fakir (% 0.04–0.75)
11. Makro Elementler: Azot fakir (%0,04–0,14), Fosfor yeterli (2,02–35,51kg/da), Potasyum yeterli (38,04–277,78 kg/da)
12. Mikro Elementler: Demir orta (1,79–3,21 ppm) Çinko fakir (0,04–0,69 ppm)
13. Toprak Tekstürüne bağlı olarak damla sulama yöntemi önerilmektedir.

## **Ürün Deseni Önerisi:**

### **Sulu Şartlarda;**

#### **Meyvecilik:**

Elma, Armut, Erik, Vişne, Kayısı, Bağ, Badem, Ceviz

#### **Sebzecilik:**

Domates, Ispanak, Kavun, Bamyacı, Lahanagiller, Marul, Soğan, Maydanoz, Tere

#### **Hububat:**

Buğday, Arpa, Tritikale, Yulaf, Çavdar

#### **Endüstri Bitkileri:**

Ayçiçeği, Mısır, Anason, Haşhaş, Kimyon, Şeker Pancarı, Patates, Nane

#### **Baklagiller:**

Nohut, Fasulye, Bezelye, Barbunya, Bakla, Mercimek

#### **Yem Bitkileri:**

Yonca, Silajlık Mısır, Hayvan Pancarı, Sudan otu, Fiğ

### **Kuru Şartlarda;**

#### **Meyvecilik:**

Badem, Bağ, Vişne

#### **Hububat:**

Buğday, Arpa, Tritikale, Yulaf, Çavdar

#### **Endüstri Bitkileri:**

Kekik, Haşhaş, Anason, Kimyon

#### **Baklagiller:**

Nohut, Mercimek

#### **Yem Bitkileri:**

Fiğ, Korunga, Mürdümük

**18-3 Sk5.d1 Ar Çıtak Beldesi sınırları içerisinde Harita üzerinde Şenlik serisi adı ile kodlandırılan tarım arazilerinin özellikleri;**

01. 2.Sınıf oldukça iyi tarım arazileri grubunda
02. Sulu tarıma çok uygun
03. KK(Arazi Kullanım Kabiliyet sınıfı) II. sınıf
04. Derinlik: Derin toprak yapısında(90-120 cm)
05. Eğim: Düz (%0-1)
06. Tekstür: Killi Tınlı
07. Tarla Kapasitesi: % 25,71 - Solma Noktası: % 16,48 -Yararlı Su: % 9,44
08. pH: Hafif alkali (7.87-8.29)
09. Kireç: Fazla kireçli (%15.03-23.90) Ürün Deseni Oluşturmada Sınırlayıcı
10. Organik Madde: Fakir (% 0.04-0.75)
11. Makro Elementler: Azot fakir (%0,04-0,14), Fosfor yeterli (2,02-35,51kg/da), Potasyum yeterli (38,04-277,78 kg/da)
12. Mikro Elementler: Demir orta (1,79-3,21 ppm) Çinko fakir (0,04-0,69 ppm)
13. Toprak Tekstürüne bağlı olarak damla sulama yöntemi önerilmektedir.

### **Ürün Deseni Önerisi:**

#### **Sulu Şartlarda;**

##### **Meyvecilik:**

Elma, Armut, Erik, Vişne, Kayısı, Bağ, Badem, Ceviz

##### **Sebzecilik:**

Domates, Ispanak, Kavun, Bamya, Lahanagiller, Marul, Soğan, Maydanoz, Tere

##### **Hububat:**

Buğday, Arpa, Tritikale, Yulaf, Çavdar

##### **Endüstri Bitkileri:**

Ayçiçeği, Mısır, Anason, Haşhaş, Kimyon, Şeker Pancarı, Patates, Nane

##### **Baklagiller:**

Nohut, Fasulye, Bezelye, Barbunya, Bakla, Mercimek

##### **Yem Bitkileri:**

Yonca, Silajlık Mısır, Hayvan Pancarı, Sudan otu, Fiğ

#### **Kuru Şartlarda;**

##### **Meyvecilik:**

Badem, Bağ, Vişne

##### **Hububat:**

Buğday, Arpa, Tritikale, Yulaf, Çavdar

##### **Endüstri Bitkileri:**

Kekik, Haşhaş, Anason, Kimyon

##### **Baklagiller:**

Nohut, Mercimek

##### **Yem Bitkileri:**

Fiğ, Korunga, Mürdümük

**18-4 Sk4.A-Ar** Çıtak Beldesi sınırları içerisinde Harita üzerinde Şenlik serisi adı ile kodlandırılan tarım arazilerinin özellikleri;

01. 2.Sınıf oldukça iyi tarım arazileri grubunda
02. Sulu tarıma çok uygun
03. KK(Arazi Kullanım Kabiliyet sınıfı) II. sınıf
04. Derinlik: Derin toprak yapısında(90-120 cm)
05. Eğim: Düz- Hafif dalgalı (%0-1)
06. Tekstür: Killi Tınlı
07. Tarla Kapasitesi: % 25,71 - Solma Noktası: % 16,48 -Yararlı Su: % 9,44
08. pH: Hafif alkali (7.87-8.29)
09. Kireç: Fazla kireçli (%15.03-23.90) Ürün Deseni Oluşturmada Sınırlayıcı
10. Organik Madde: Fakir (% 0.04-0.75)
11. Makro Elementler: Azot fakir (%0,04-0,14), Fosfor yeterli (2,02-35,51kg/da), Potasyum yeterli (38,04-277,78 kg/da)
12. Mikro Elementler: Demir orta (1,79-3,21 ppm) Çinko fakir (0,04-0,69 ppm)
13. Toprak Tekstürüne bağlı olarak damla sulama yöntemi önerilmektedir.

### **Ürün Deseni Önerisi:**

#### **Sulu Şartlarda;**

##### **Meyvecilik:**

Elma, Armut, Erik, Vişne, Kayısı, Bağ, Badem, Ceviz

##### **Sebzecilik:**

Domates, Ispanak, Kavun, Bamya, Lahanagiller, Marul, Soğan, Maydanoz, Tere

##### **Hububat:**

Buğday, Arpa, Tritikale, Yulaf, Çavdar

##### **Endüstri Bitkileri:**

Ayçiçeği, Mısır, Anason, Haşhaş, Kimyon, Şeker Pancarı, Patates, Nane

##### **Baklagiller:**

Nohut, Fasulye, Bezelye, Barbunya, Bakla, Mercimek

##### **Yem Bitkileri:**

Yonca, Silajlık Mısır, Hayvan Pancarı, Sudan otu, Fiğ

#### **Kuru Şartlarda;**

##### **Meyvecilik:**

Badem, Bağ, Vişne

##### **Hububat:**

Buğday, Arpa, Tritikale, Yulaf, Çavdar

##### **Endüstri Bitkileri:**

Kekik, Haşhaş, Anason, Kimyon

##### **Baklagiller:**

Nohut, Mercimek

##### **Yem Bitkileri:**

Fiğ, Korunga, Mürdümük

18-5 Sk5.d1 Ay Çıtak Beldesi sınırları içerisinde Harita üzerinde Şenlik serisi adı ile kodlandırılan tarım arazilerinin özellikleri;

01. 2.Sınıf oldukça iyi tarım arazileri grubunda
02. Sulu tarıma orta uygun
03. KK(Arazi Kullanım Kabiliyet sınıfı) I. sınıf
04. Derinlik: Derin toprak yapısında(90-120 cm)
05. Eğim: Düz- Hafif dalgalı (%0-1)
06. Tekstür: Killi Tınlı, yetersiz drenaj, Taban suyu (90-120 cm)
07. Tarla Kapasitesi: % 25,71 - Solma Noktası: % 16,48 -Yararlı Su: % 9,44
08. pH: Hafif alkali (7.87-8.29)
09. Kireç: Fazla kireçli (%15.03-23.90) Ürün Deseni Oluşturmada Sınırlayıcı
10. Organik Madde: Fakir (% 0.04-0.75)
11. Makro Elementler: Azot fakir (%0,04-0,14), Fosfor yeterli (2,02-35,51kg/da), Potasyum yeterli (38,04-277,78 kg/da)
12. Mikro Elementler: Demir orta (1,79-3,21 ppm) Çinko fakir (0,04-0,69 ppm)
13. Toprak Tekstürüne bağlı olarak damla sulama yöntemi önerilmektedir.

### **Ürün Deseni Önerisi:**

#### **Sulu Şartlarda;**

##### **Meyvecilik:**

Elma, Armut, Erik, Vişne, Kayısı, Bağ, Badem, Ceviz

##### **Sebzecilik:**

Domates, Ispanak, Kavun, Bamyacı, Lahanagiller, Marul, Soğan, Maydanoz, Tere

##### **Hububat:**

Buğday, Arpa, Tritikale, Yulaf, Çavdar

##### **Endüstri Bitkileri:**

Ayçiçeği, Mısır, Anason, Haşhaş, Kimyon, Şeker Pancarı, Patates, Nane

##### **Baklagiller:**

Nohut, Fasulye, Bezelye, Barbunya, Bakla, Mercimek

##### **Yem Bitkileri:**

Yonca, Silajlık Mısır, Hayvan Pancarı, Sudan otu, Fiğ

#### **Kuru Şartlarda;**

##### **Meyvecilik:**

Badem, Bağ, Vişne

##### **Hububat:**

Buğday, Arpa, Tritikale, Yulaf, Çavdar

##### **Endüstri Bitkileri:**

Kekik, Haşhaş, Anason, Kimyon

##### **Baklagiller:**

Nohut, Mercimek

##### **Yem Bitkileri:**

Fiğ, Korunga, Mürdümük



## 19-SAVRAN SERİSİ

**19-1** Sv5.d3Ao Çıtak Beldesi sınırları içerisinde Harita üzerinde Savran serisi adı ile kodlandırılan tarım arazilerinin özellikleri;

01. 3.Sınıf sorunlu tarım araziler grubunda
02. Sulu tarıma çok uygun
03. AKK(Arazi Kullanım Kabiliyet sınıfı) IV. sınıf
04. Derinlik: Sığ toprak yapısında(30-50 cm)
05. Eğim: Düz (%0-1)
06. Tekstür: Killi
07. Tarla Kapasitesi: % 28,81 - Solma Noktası: % 22,91 -Yararlı Su: % 5,90
08. pH: Hafif alkali (8.07-8.60)
09. Kireç: Fazla kireçli (% 0.64-21.97)
10. Organik Madde: Fakir (% 0.41-2,49)
11. Makro Elementler: Azot fakir(%0.03-0.22), Fosfor orta (1.28-7.11 kg/da) Potasyum yeterli(72.30-203,31 kg/da)
12. Mikro Elementler: Demir(4.35-20.64ppm) yeterli, Çinko fakir (0.11-0.49ppm)
13. Toprak Tekstürüne bağlı olarak damla sulama yöntemi önerilmektedir.
14. Drenaj sorunu çözüldüğü takdirde çok yıllık bitkiler önerilmektedir.

### Ürün Deseni Önerisi:

#### Sulu Şartlarda;

##### **Meyvecilik:**

Armut, Elma, Bağ, Badem

##### **Sebzecilik:**

Lahanagiller, Kavun, Karpuz, Kabak, Marul, Ispanak, Soğan, Maydanoz

##### **Hububat:**

Buğday, Arpa, Triticale, Yulaf, Çavdar

##### **Endüstri Bitkileri:**

Ayçiçeği, Şeker Pancarı, Mısır, Anason, Kimyon, Nane

##### **Baklagiller:**

Nohut, Bakla, Mercimek, Fasulye, Bezelye, Barbunya

##### **Yem Bitkileri:**

Yonca, Silajlık Mısır, Hayvan Pancarı, Sudan otu, Fiğ

#### Kuru Şartlarda;

##### **Meyvecilik:**

Bağ, Badem

##### **Hububat:**

Buğday, Arpa, Triticale, Yulaf, Çavdar

##### **Endüstri Bitkileri:**

Kekik, Kimyon, Anason

##### **Baklagiller:**

Nohut, Mercimek

##### **Yem Bitkileri:**

Fiğ, Korunga, Mürdümük

<b>MEYVELER</b>			
<b>YUMUŞAK ÇEKİRDEKLİLER</b>			
<b>Tür</b>	<b>Anaç</b>		<b>Çeşit ve Tozlayıcılar</b>
Elma	Derin Top.(90 cm yukarı)	Sığ- Orta derin 30-90 cm arası	Red delicious grubu (Red chief, Scarlet spur, Starkrimson delicious, Starking delicious, Clear red) Golden d. Grubu (Golden Reinders, Golden Smoothe, Starks spur golden) Jonagold grubu( Triploid) Jonagored Gala grubu (Galaxy gala, Mondial gala) Braeburn grubu, Fuji grubu, Summerred, Jersey mac (erkenci)
	Çöğür MM109 MM111 MM106(ağır top. Hassas) M26(spur çeşitlere) M9	M26 M9	
Armut	Yabani armut, OHXF333klonanacı BA 29 Quince A	BA 29 Quince A	Abete fetel, Deveci, Keiffer, June Beauty, June Gold, Morettini, D. D. Comice, Santa Maria, Williams, Ankara
Ayva	Çöğür BA 29 Quince A	BA 29 Quince A	Eşme, Limon
<b>SERT ÇEKİRDEKLİLER</b>			
<b>Tür</b>	<b>Anaç</b>		<b>Çeşit ve Tozlayıcılar</b>
Kiraz	İdris(Mahlep)Kurak şartlara dayanıklı Kuş Kirazı (Kuvvetli anaç) Maxma 14 Yarı bodur SL 64 ( idris klonu) Gisela 6 Yarı bodur		0900 Ziraat X (Starks gold, Bigarreau goucher, Lambert, Stella) Sweet Heart, Stella, Van X Bigarreau goucher, Bing, (Bahçe tesis ederken en az üç çeşit tozlayıcı bulunmalıdır.)
Şeftali ve Nektarin	Çöğür GF677 Myrobolan 29C		Redheaven, Red globe, Glohaven, Creast haven, Monroe Elegand lady (Orta geç ve geç çeşitler) Nektarin: Sweet lady, Silver lite, Fairline, Caldesi 2020 Spring time, Early red, Dixired erkenci
Kayısı	Zerdali A, Zerdali Myrobolan 29C (Klonal anaç) Myrobolan GF31 (Klonal anaç) Orta derinde Klonal anaç tercih edilmelidir.		Roksana, Aprikos(Iğdır), Hasanbey, Alyanak, Şekerpare
Erik	Yabani Erik Myroblon29-C Pixy		Orta mevsim (Black Diamond Black Beauty, Ozark Premier) Geççiler (Angelino, TC Sun, Autumn giant, October sun Avrupa grubu (Stanley, President, Frenze 90 ) İlkbahar geç donlardan etkilenme riski bulunduğu orta ve geççi çeşitler önerilmektedir.
Vişne	Mahlep, SL-64		Kütahya
<b>SERT KABUKLULAR</b>			
<b>Tür</b>	<b>Anaç</b>		<b>Çeşit ve Tozlayıcılar</b>
Badem	Acıbadem (kuru alanlarda) GF677 (Sulu alanlarda)		Ferragnes X Ferrodel X Ferrostar, (geç çiçek açan çeşitler) Teksas X Nonpareil X Ne plus ultra (orta geççi çeşitler) İlkbahar geç donlardan etkilenme riski bulunduğu orta ve geççi çeşitler önerilmektedir
Ceviz	Yabani ceviz Balaban		Chandler, X Franquette, Şebin X Bilecik (geç ve orta geç çiçek açan çeşitler)

<b>BAĞ ve DİĞER MEYVE TÜRLERİ</b>		
<b>Tür</b>	<b>Anaç</b>	<b>Çeşit ve Tozlayıcılar</b>
<b>Bağ</b>	99 R 110 R SO-4 420-A 1103 P 41-B 140 Rug. (% 20-30 Kirece dayanıklı)	Kadınparmağı, Alfons, Royal, Mevlana(Çardak terbiye sistemi), Razaki, İtalya, Red globe(Olgunlaşma riski olabilir), (sofralık), Sultani Çekirdeksiz, Hamburg Misketi Çal karası, Kalecik karası, Boğazkere, Öküzgözü (Rakım 850 metreden yükseklerde tavsiye edilmemeli, Taban alanlarda olgunlaşma riski var. Sığ toprak ve güney yamaçlara tavsiye edilmeli,) (sanayilik)

## MEYVELERDE DİKİM ARALIKLARI

Tür	Anaç	Sıra Arası (m)	Sıra Üzeri (m)
Bağ		3,5	2
		4	2-2,5
Elma	M9	3,5	1-1,5
	M106	4	2-2,5
	M111	4	3-3,5
	Çögür(Normal çeşit)	5	4
	Çögür(Spur çeşit)	4	1,5-2
Armut	BA29	4	2
	Quince A	4	2,5-3
	OHF*333	4	3-4
	Çögür	4	4
	Çögür	5	5
Ayva	Vegetatif Anaçlar	5	4-4,5
Kiraz	Gisela6 Maxma14	4	4
	Gisela6 Maxma14	5	3-5
	Çögür	6	6
	Çögür	7	7
Kayısı	Vegetatif anaçlar	5	4-5
	Çögür Anaçlar	8	6-8
Şeftali	Vegetatif anaçlar	5	3-4
	Çögür Anaçlar	4	4
	Çögür Anaçlar	5	5
Erik	Vegetatif anaçlar	5	4-5
	Çögür Anaçlar	8	7
Badem	GF677	5	5
	GF677	6	6
	Çögür Anaçlar	6	6
	Çögür Anaçlar	7	7
Ceviz	Çögür Anaçlar	8	8
	Çögür Anaçlar	10	10

<b>SERİN İKLİM TAHİLLARİ</b>		
Buğday	Makarnalık	Çeşit 1252, Kızıltan 91, Yelken, Kunduru 1149 (organik madde yüksek ister.)
	Ekmeklik	Pehlivan (sulu alanlara özellikle geçi bölgeleri için) Demir2000(kuraklığa performansı iyi), Tosunbey Bayraktar2000 (Kuruda 200-300 kg (kuraklığa en dayanıklı) Bezostaya, Atay 85, Gerek 79
Arpa	Yemlik ve sanayilik	Tarm92, Karatay94, Tokak, Kral 97, Erginel 90(6 sıralı)
Tritikale	Yemlik ve sanayilik	Tatlıcak 97(yüksek yerlere), Karma 2000,Presto
Yulaf, Çavdar	Yemlik ve sanayilik	Faikbey, Seydişehir, Checota

<b>BAKLAGİLLER</b>		
(ph yüksek olan yerler için önerilir pH5,5-9 arası.)		
Nohut	Sanayilik,	Sarı 98 (sarileblebilik), Hisar (Kırmızı, Antraknoza kısmen dayanıklı)
	Sofralık	Gökçe, Sarı 98, Yaşa 05, Menemen-92, Uzunlu, Er, Işık 05
Mercimek		Meyveci2001, Sultan 1 (yazlık yeşil)
Fasulye	Kuru (Dane)	Noyanbey-98, Akman-98, Göynük, Yunus, Önceler(Barbunya)
	Taze	Ticari çeşitler, Barbunya
Börülce		Karagöz, Akız (Ege Ziraat), (Poyraz)Biotek firma
Bakla	Yeşil gübre	Eresen 87
Bezelye		Ticari çeşitler

<b>ENDÜSTRİ BİTKİLERİ</b>		
Şeker pancarı		Signal
Patates	Derin toprak, organik madde, Kumlu tınlı Yemelik	(Orta ekenci)MARABEL, (Orta geççi)AGRIA, MARFONA, LATONA, WANGOGH, FABULO, PROVENTA
	Sanayilik	AGRIA
Haşhaş		TMO1, TMO2, TMO3
Mısır		Tatlı Mısır, Cındarı, Sanayilik tohumlar, Ticari çeşitler
Anason		Yerel çeşitler
Kimyon		Yerel çeşitler
Kekik		İzmir Kekigi
Ayçiçeği	Yağlık	Ticari çeşitler
	Çerezlik	Ticari çeşitler

<b>SEBZE</b>		
Domates		Sofralık ve Sanayilik F1 ve Kompozit çeşitler
Biber		Sofralık ve Sanayilik F1 ve Kompozit çeşitler
Kavun		Ticari F1 çeşitler
Karpuz		Ticari F1 çeşitler
Lahana		Ticari F1 çeşitler
Kırmızı Lahana		Ticari çeşitler
Brokoli		Ticari çeşitler
Bamya		Ticari çeşitler
Karnıbahar		Ticari çeşitler
Kabak		Ticari F1 çeşitler
Pırasa		Ticari çeşitler
Ispanak		Ticari F1 çeşitler
Marul		Ticari F1 çeşitler
Tere		Ticari çeşitler
Nane		
Soğan		Sofralık ve Sanayilik F1 ve Kompozit çeşitler
Sarımsak		Ticari çeşitler

<b>YEM BİTKİLERİ</b>		
Yonca		Bilensoy 80(soğuk yerler için), Alsancak, Ticari çeşitler(Dormantlık düzeyi 7-7,5 olmalıdır.)
Fiğ	Macar fiğ.	Altınova 2002, Budak, Ege Beyazı 79, Oğuz-2002
	Adi fiğ.	Selçuk 99, Cumhuriyet 99, Kubilay 82
Korunga		Özerbey-03, Lütfi Bey
Mürdümük		Gürbüz-2001
H.Pancarı		Ticari çeşitler
S.Mısır		Kompozit Arifiye, Ticari çeşitler
Sudan Otu		Gözde 80, Ticari çeşitler